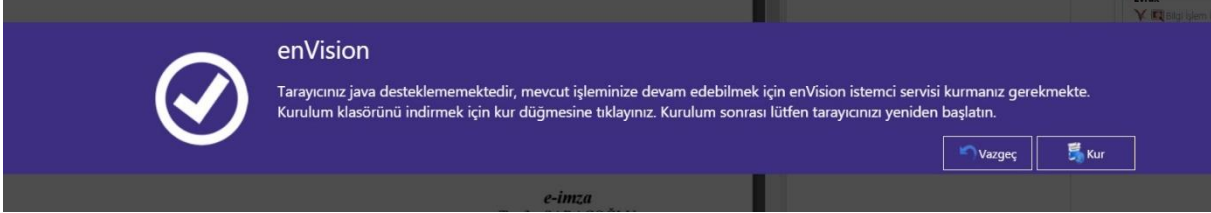


## Tüm Personelimizin Bilgisine...

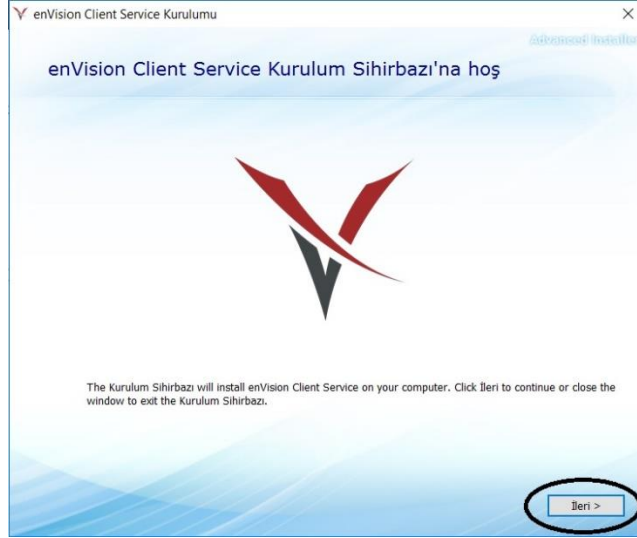
Google Chrome tarayıcısında e-imza sorunu çözülmüştür. E-imza işlemlerini yapabilmek için aşağıda belirtilen aşamaları tek tek uygulayarak Chrome üzerinden E-imza işlemlerinizi gerçekleştirebilirsiniz.

### Aşamalar:

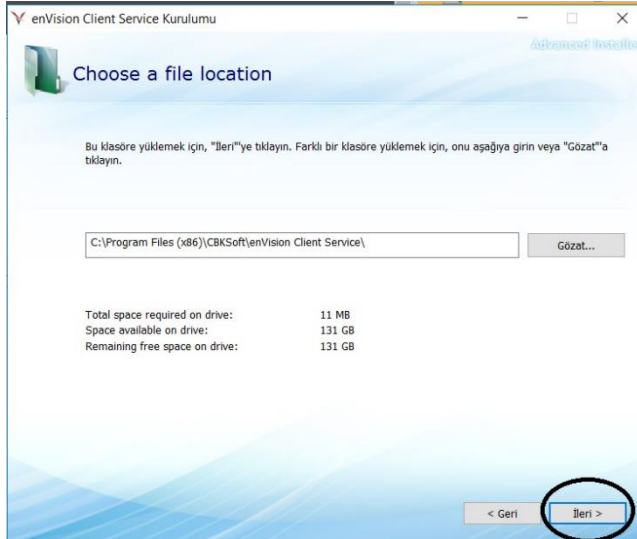
1. Paraf veya imzanıza gelen evrakin üzerine tıkladıktan sonra açılan sayfada **“Paraf”** veya **“İmza”** butonuna basınız. Butona bastıktan sonra karşınıza aşağıdaki ekran gelecektir. **“Kur”** düğmesine tıklayarak e-imza işlemini yapmak için gerekli olan eklentiye kurmaya başlayınız.



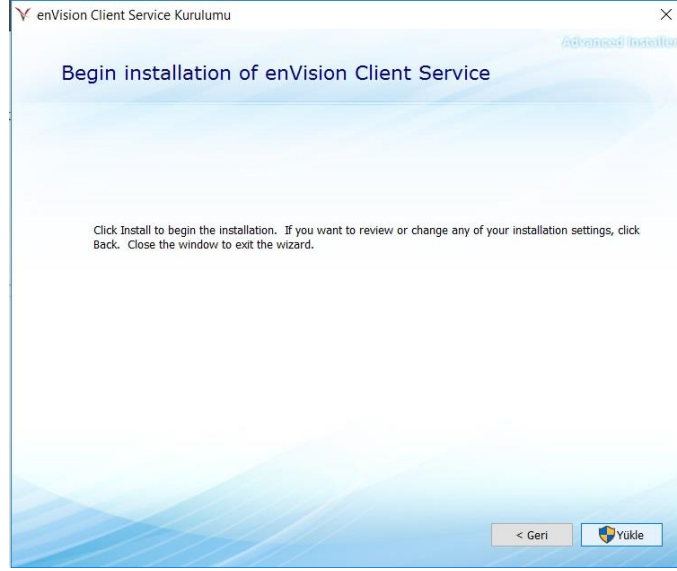
2. “Kur” düğmesine bastıktan sonra karşınıza gelen aşağıdaki ekranda **“İleri”** butonuna tıklayınız.



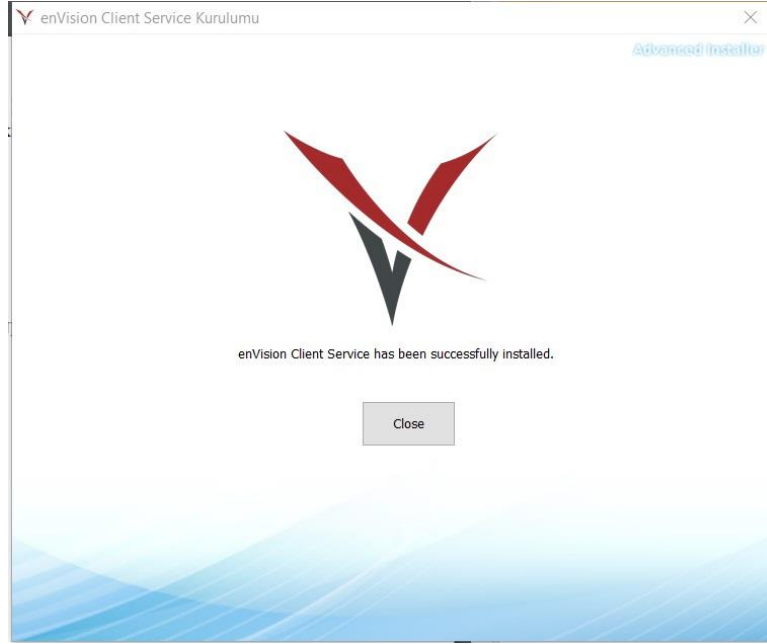
3. İleri butonuna bastıktan sonra karşınıza gelen aşağıdaki ekranda tekrar **“İleri”** butonuna basınız.



4. İleri butonuna bastıktan sonra karşınıza gelen aşağıdaki ekranda **“Yükle”** butonuna basınız.



5. Yüklemeye butonuna bastıktan sonra karşınıza gelen aşağıdaki ekranda **“Close”** butonuna basarak yüklemeye işlemini tamamlayınız.



**Önemli Not:** Yükleme işlemini başarılı bir şekilde tamamladıktan sonra Chrome tarayıcınızı kapatıp tekrar başlatınız. Böylece Chrome tarayıcısında E-imza işlemlerini başarılı bir şekilde yapabilirsiniz.

Bilgi İşlem Daire Başkanlığı.....