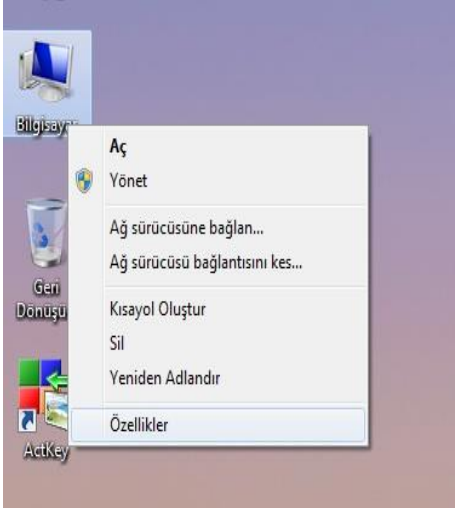
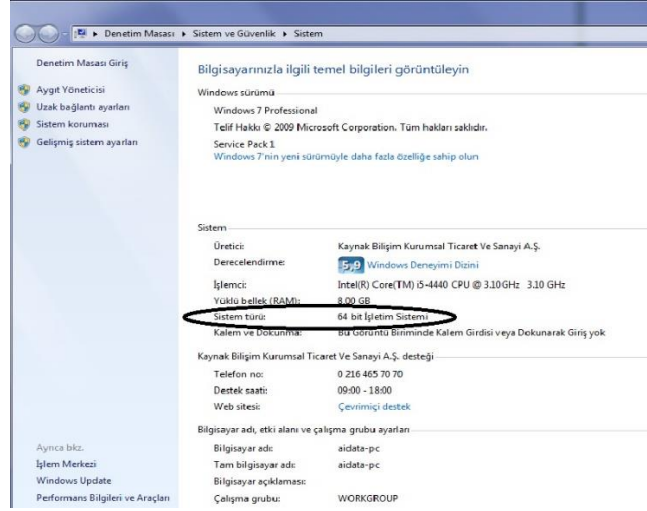


ELEKTRONİK BELGE YÖNETİM SİSTEMİ AYARLARI

İlk olarak bilgisayarınızdaki işletim sistemini (Windows 7, Windows 8, Windows XP v.b.) ve sistem türünü (32 bit-64 bit) bilmeniz gereklidir. **“Bilgisayar”** kısmı üzerinde sağ tuşa basarak **“Özellikler”** alanından sistem türünü öğrenebilirsiniz. Aşağıda şekillerde gösterilmiştir.



Şekil.1



Şekil.2

JAVA KURULUMU:

İlk olarak bilgisayarınızdaki kurulu olan bütün java programlarını kaldırınız. Bunu yapmak için **“Başlat-Denetim Masası-Programlar-Programlar ve Özellikler”** kısmından sisteme kurulu olan Javaları kaldırın.

Daha sonra www.java.com adresine girerek **“Ücretsiz Java İndirme”** butonuna tıklayınız. Daha sonra **“Tüm java indirme işlemlerini görüntüleyin.”** kısmına tıklayınız. Eğer bilgisayarınız 32 bit ise sadece 32 bit Javayı kurunuz. Bilgisayarınız 64 bit ise hem 32 bit hemde 64 bit javayı bilgisayarınıza indirip kurunuz.

JAVA VE SİZ, BUGÜN İNDİR

Ücretsiz Java İndirme

» Java nedir? » Bilgisayarında Java yüklü mü? » Yardıma mı ihtiyacınız var?

Şekil.3

Onaylayın ve Ücretsiz
İndirme İşlemini Başlatın

Java yazılımını indirerek [son kullanıcı lisans sözleşmesi](#)
koşullarını okumuş ve kabul etmiş olursunuz

Kabul Et ve Ücretsiz İndirmeyi Başlat düğmesine tıkladıktan sonra Chrome tarayıcı penceresinin alt tarafındaki İndirmeler çubuğunda .exe ögesini tıklatarak Java yüklemesini başlatabilirsiniz.

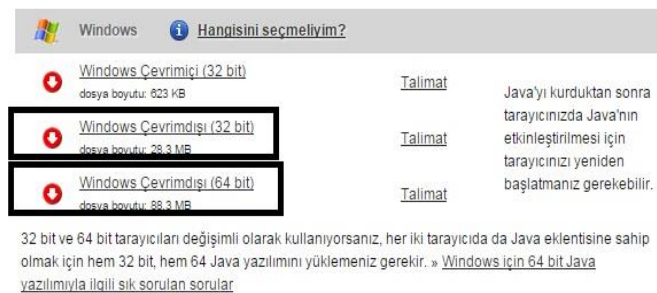
» [Daha fazla bilgi edinin](#)

Java yüklemeniz tamamlandığında, Java yüklemesini etkinleştirmek için **tarayıcınızı yeniden başlatmanız gerekebilir** (tüm tarayıcı pencerelerini kapatın ve yeniden açın).

» [Sistem Gereksinimleri](#)

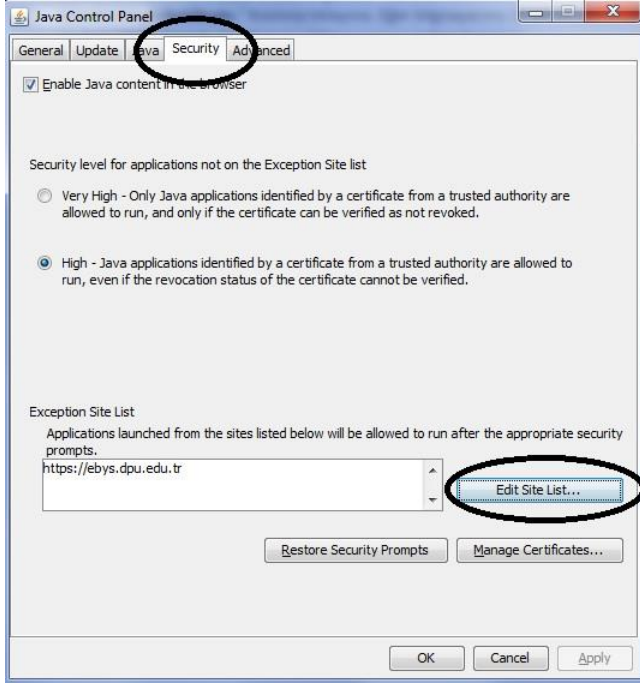
Doğru işletim sistemi değil mi? [Tüm Java indirme işlemlerini görüntüleyin.](#)

Şekil.4

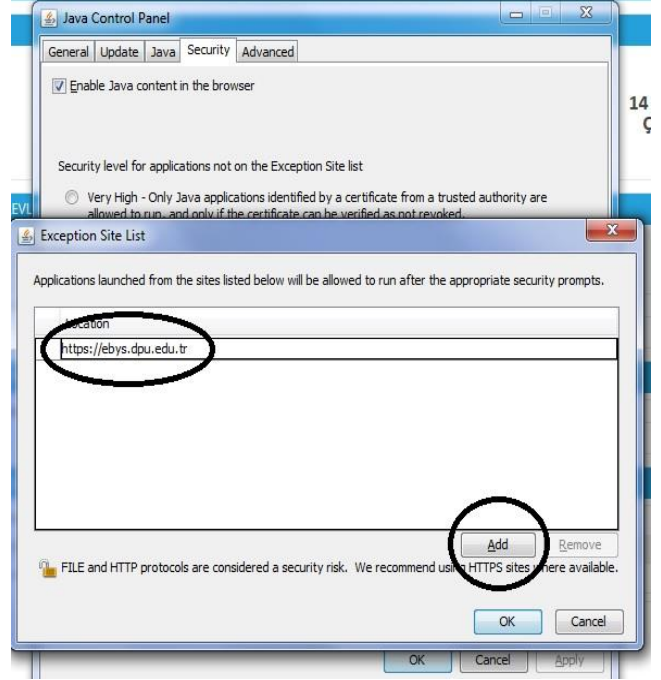


Şekil.5

Bilgisayarınıza Java kurulum işlemini tamamladıktan sonra Java güvenlik ayarına ebys.dpu.edu.tr adresinin eklenmesi gerekmektedir. Bunun için **“Başlat-Denetim Masası-Programlar-Java”** kısmına giriş yapınız. Karşınıza gelen ekranda üst menüde **“Security”** kısmına gelerek **“Edit Site List”** butonuna tıklayarak karşınıza gelen ekrana **“Add”** butonuna basarak <https://ebys.dpu.edu.tr> yazınız ve Java ayarlarını tamamlayınız.



Şekil.6



Şekil.7

Java kurulumunu gerçekleştirdikten sonra E-imza kurulumunu gerçekleştiriniz.

E-İMZA KURULUMU:

E-imza cihazınızın kurulumu için ilk olarak www.kamasm.gov.tr adresine giriniz. **“Sürücü”** kısmına giriş yapınız.



Çipli Kartın Cihaza Takılması



Şekil.8

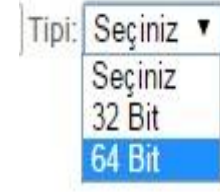
Karşınıza gelen ekranda ilk olarak “Adım 1:” kısmından “İşletim sistemi” “Versiyonu” ve “Tipi” alanlarını işletim sisteminize uygun olarak seçiniz.



Şekil.9



Şekil.10



Şekil.11

Bu alanları seçtikten sonra “Adım 2:” kısmından “ACS 38T USB –Beyaz” kart okuyucusunu seçiniz. “Adım 3:” kısmından “Akis Akıllı Kart” kartını seçiniz. “Sürücülerini Göster” butonuna tıklayınız.



Şekil.12

Yukarıdaki işlemi gerçekleştirdikten sonra ilk olarak “Kur 1: Kart Okuyucu Sürücüsü” daha sonra “Kur 2: Akıllı Kart Sürücüsü”nü “Sürücüyü İndir” butonu ile bilgisayarınıza indirip önce Kur 1 sonra Kur 2 olmak üzere sırayla kurunuz.

Aşağıda, bilgisayarınız için uygun olan sürücüler mevcuttur. Lütfen bu sürücülerini bilgisayarınıza indirip kurunuz.

Kur 1: Kart Okuyucu Sürücüsü

Kart okuyucu için gerekli olan sürücü dosyalarını bilgisayarınıza aşağıdaki linkten indirip, kurunuz.

Yapmış olduğunuz seçim: ACS 38T USB - Beyaz

- Sürücüyü İndir
- Kurulum Yardımı Dökümanını İndir

Kur 2: Akıllı Kart Sürücüsü

Akıllı kart için gerekli olan sürücü dosyalarını bilgisayarınıza aşağıdaki linkten indirip, kurunuz.

Yapmış olduğunuz seçim: AKİS Akıllı Kart

- Sürücüyü İndir
- Kurulum Yardımı Dökümanını İndir

Şekil.13