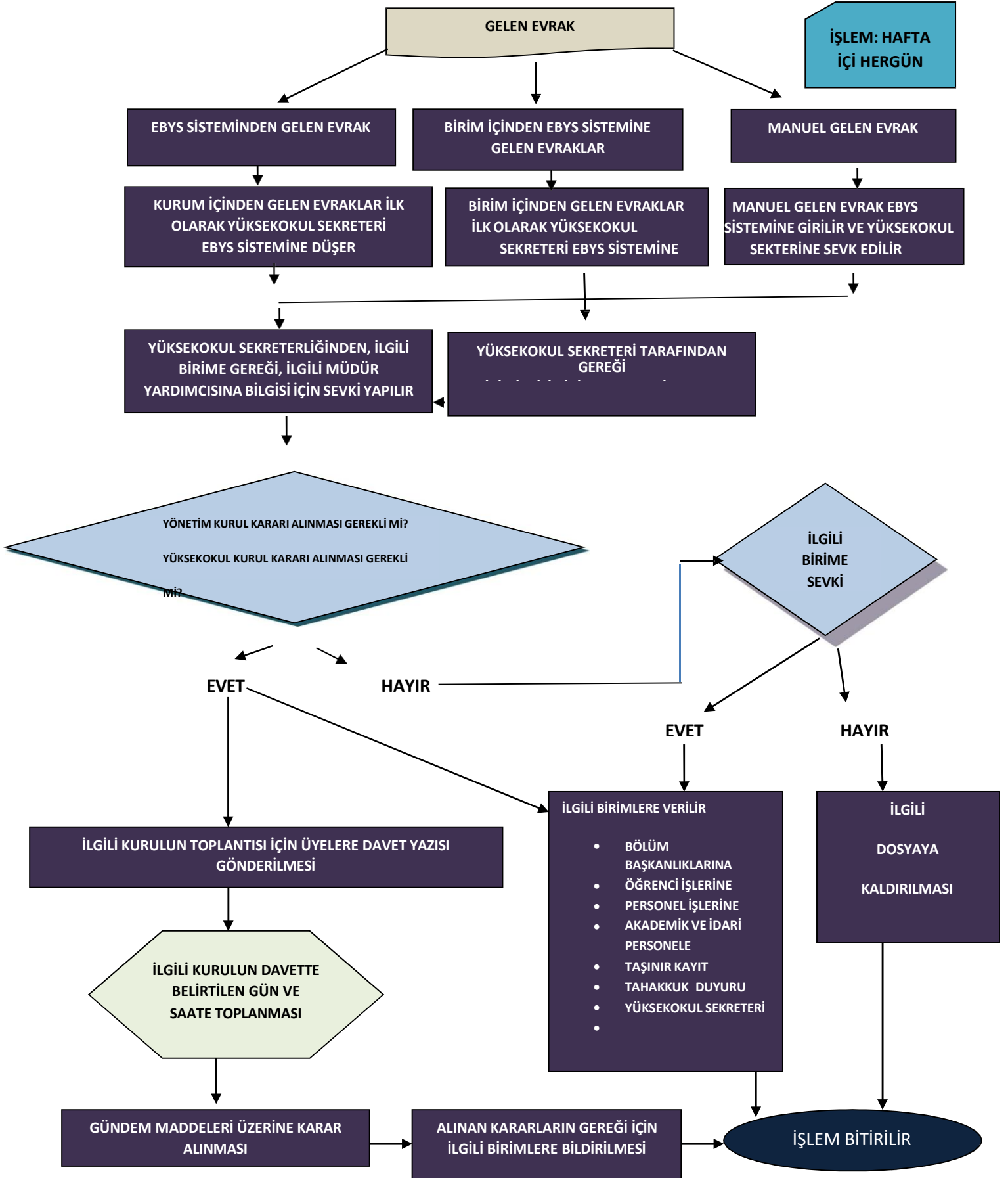
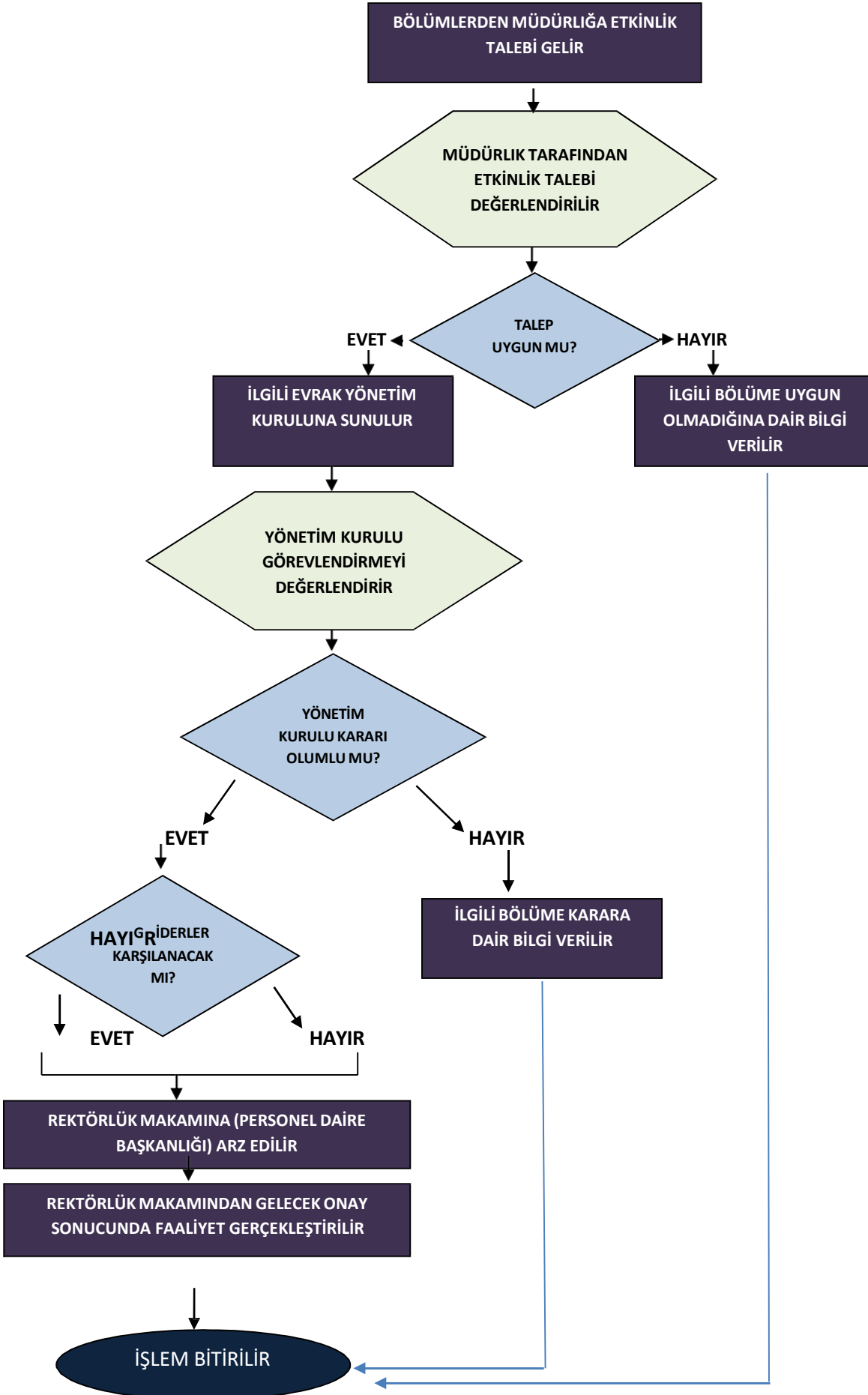


GELEN EVRAK



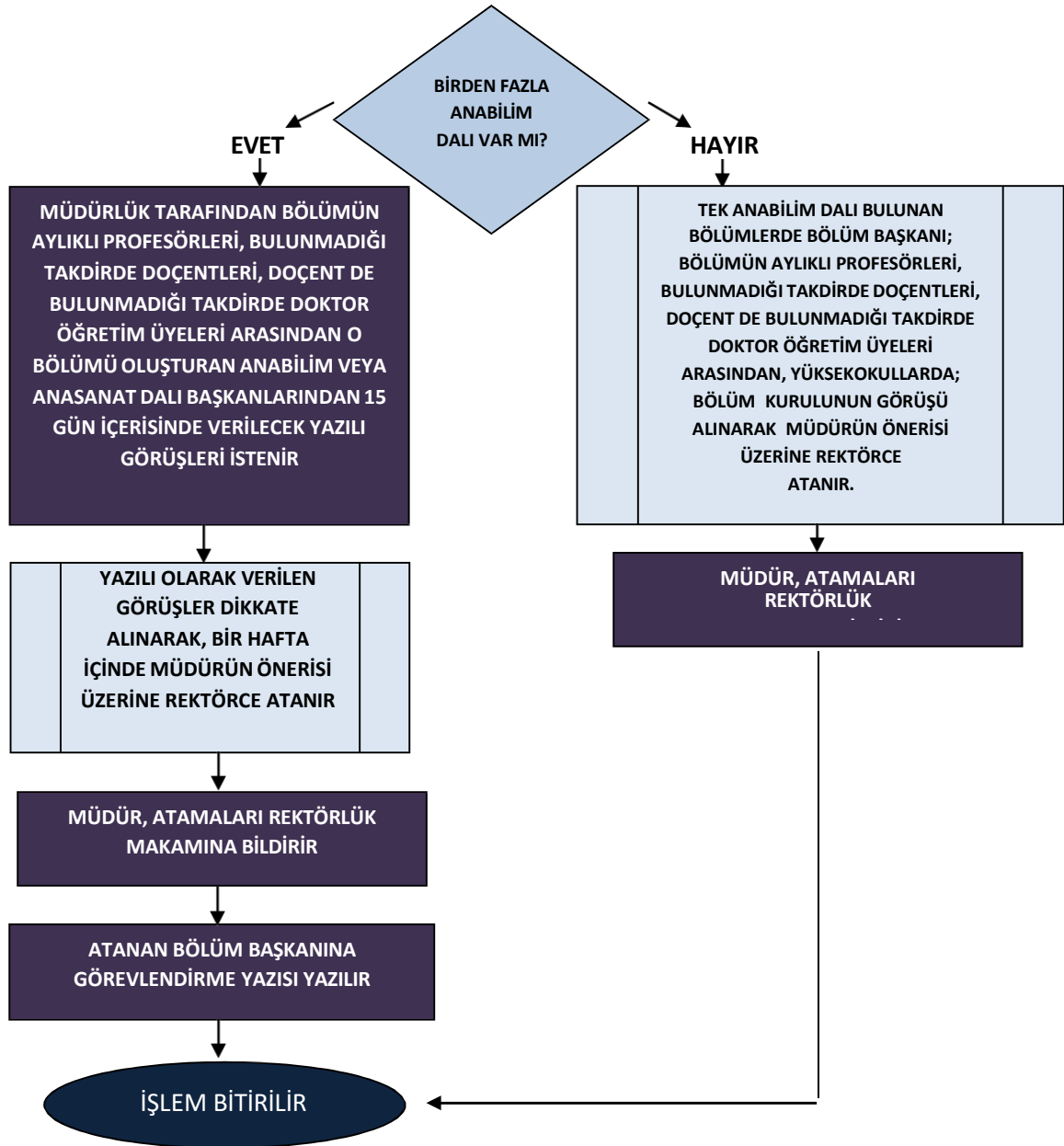
AKADEMİK PERSONELİN BİLİMSSEL AKTİVİTELERE BAŞVURU VE KATILIM TALEPLERİNİN DEĞERLENDİRİLMESİ



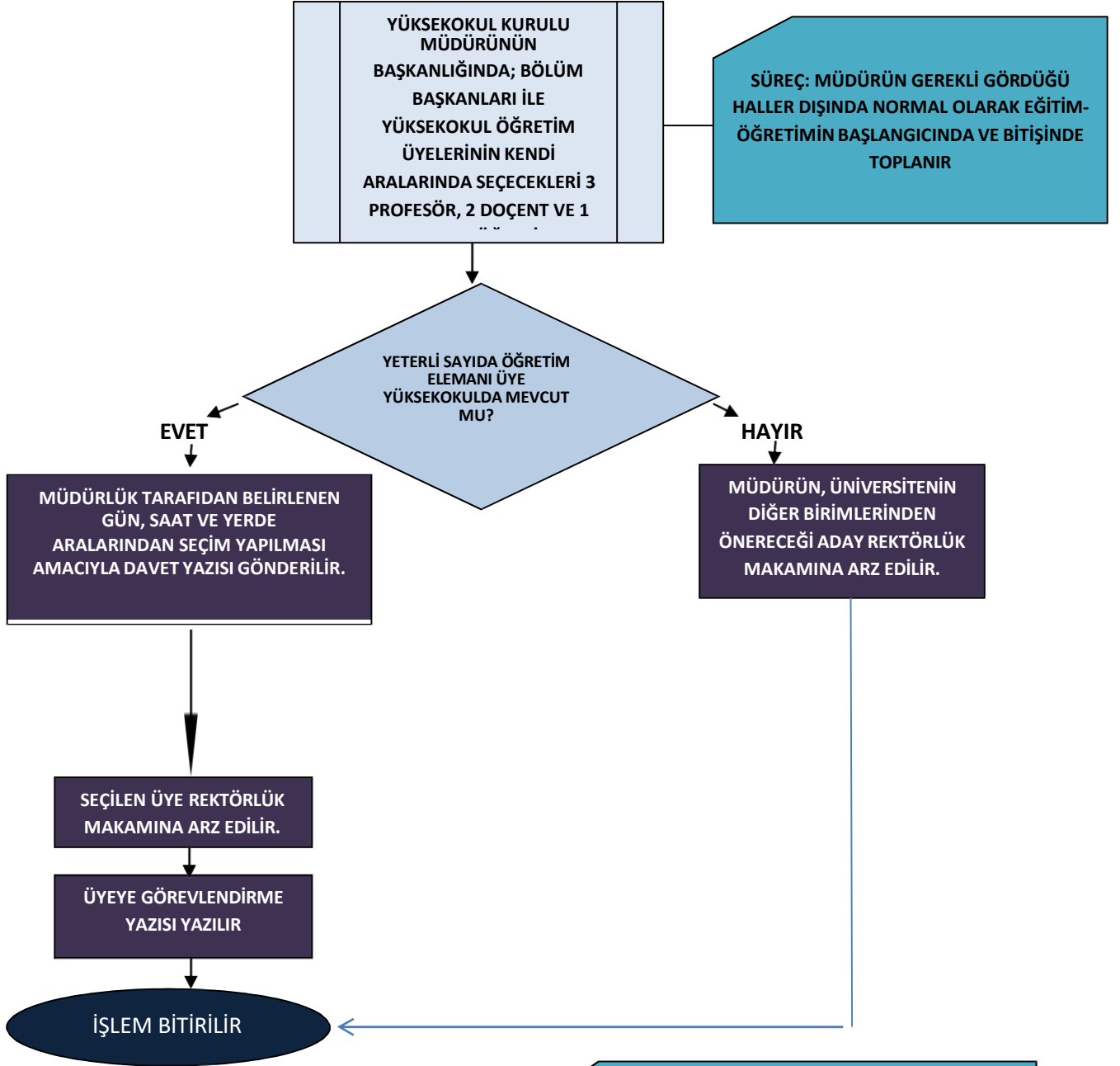
MÜDÜR YARDIMCISI ATAMASI



BÖLÜM BAŞKANI ATAMASI



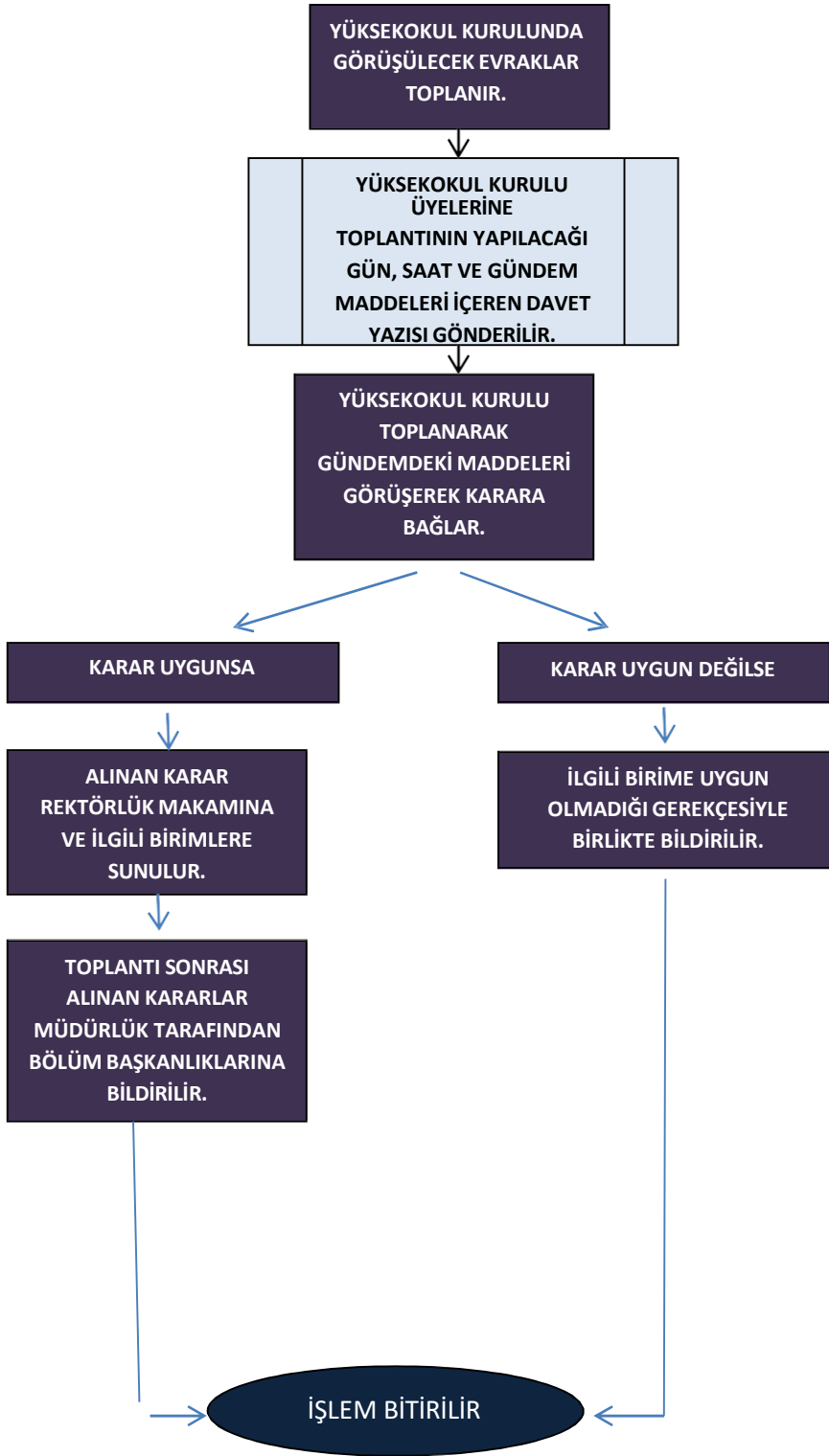
YÜKSEKOKUL KURULU OLUŞTURULMASI



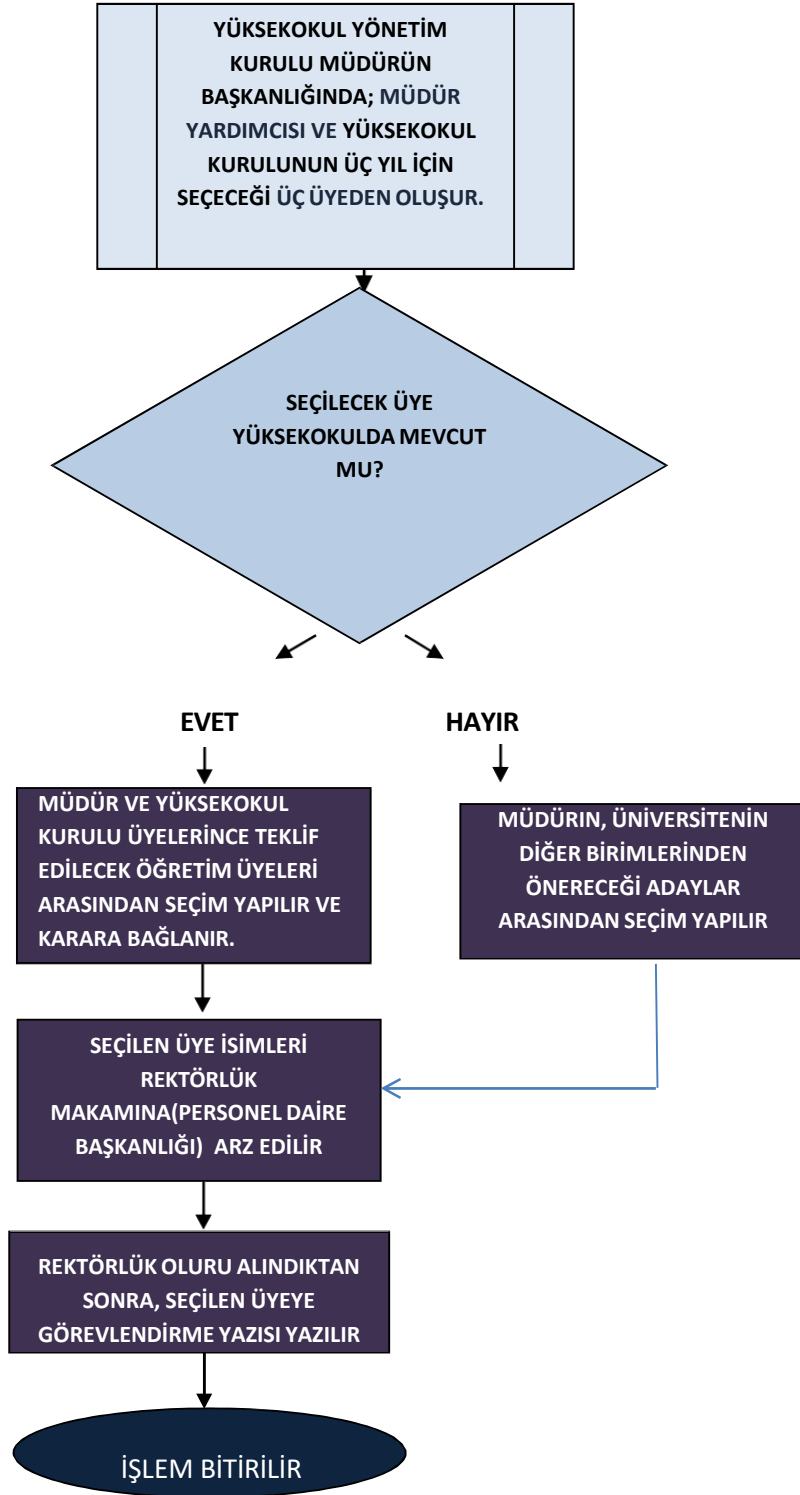
YÜKSEKOKULU KURULUNUN GÖREVLERİ

- YÜKSEKOKULUN, EĞİTİM - ÖĞRETİM, BİLİMSEL ARAŞTIRMA VE YAYIM FAALİYETLERİ VE BU FAALİYETLERLE İLGİLİ ESASLARI, PLAN, PROGRAM VE EĞİTİM - ÖĞRETİM TAKVİMİNİ KARARLAŞTIRMAK
- YÜKSEKOKUL YÖNETİM KURULUNA ÜYE SEÇMEK
- KANUNLA VERİLEN DİĞER GÖREVLERİ YAPMAKTIR

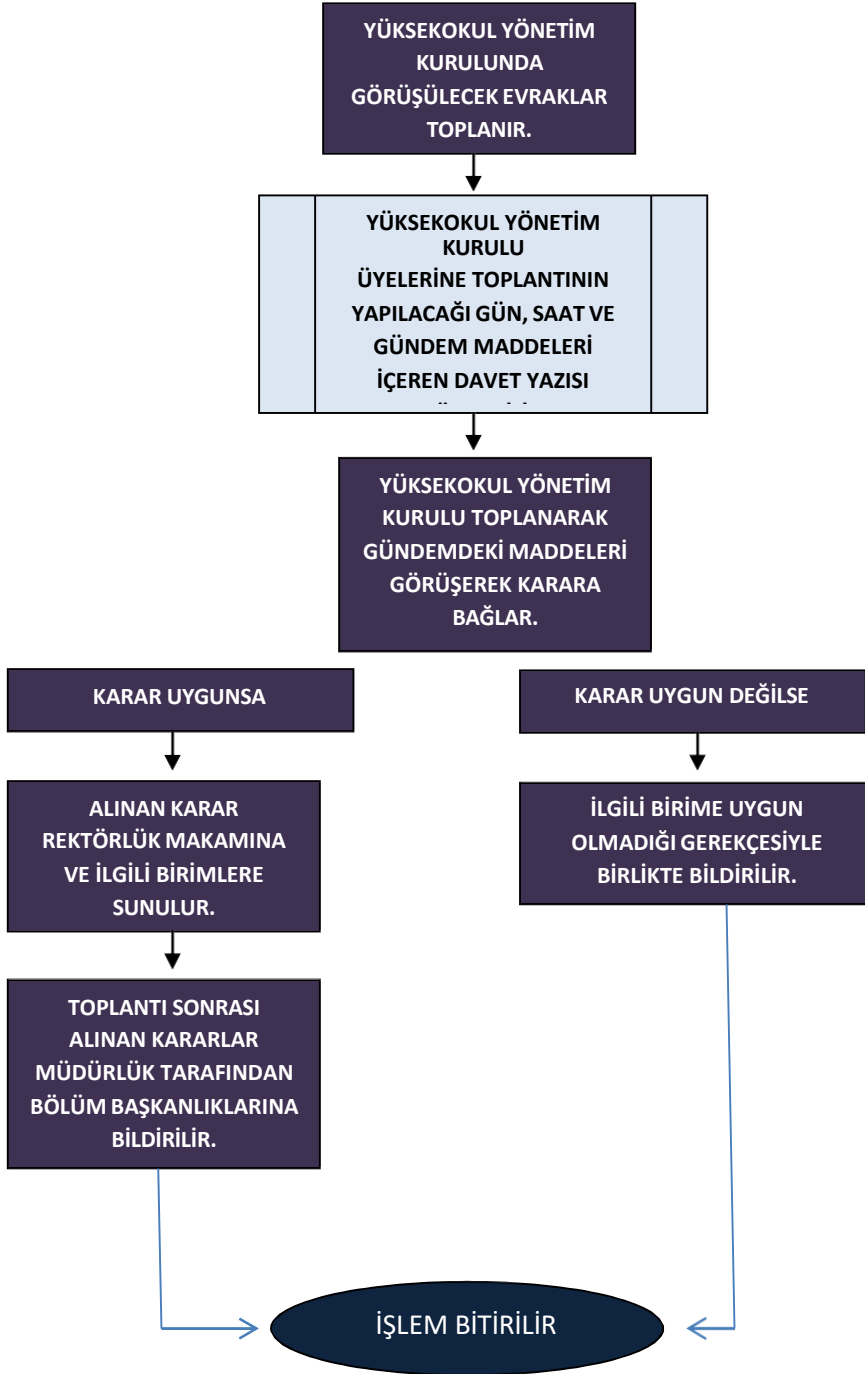
YÜKSEKOKUL KURUL TOPLANTISI



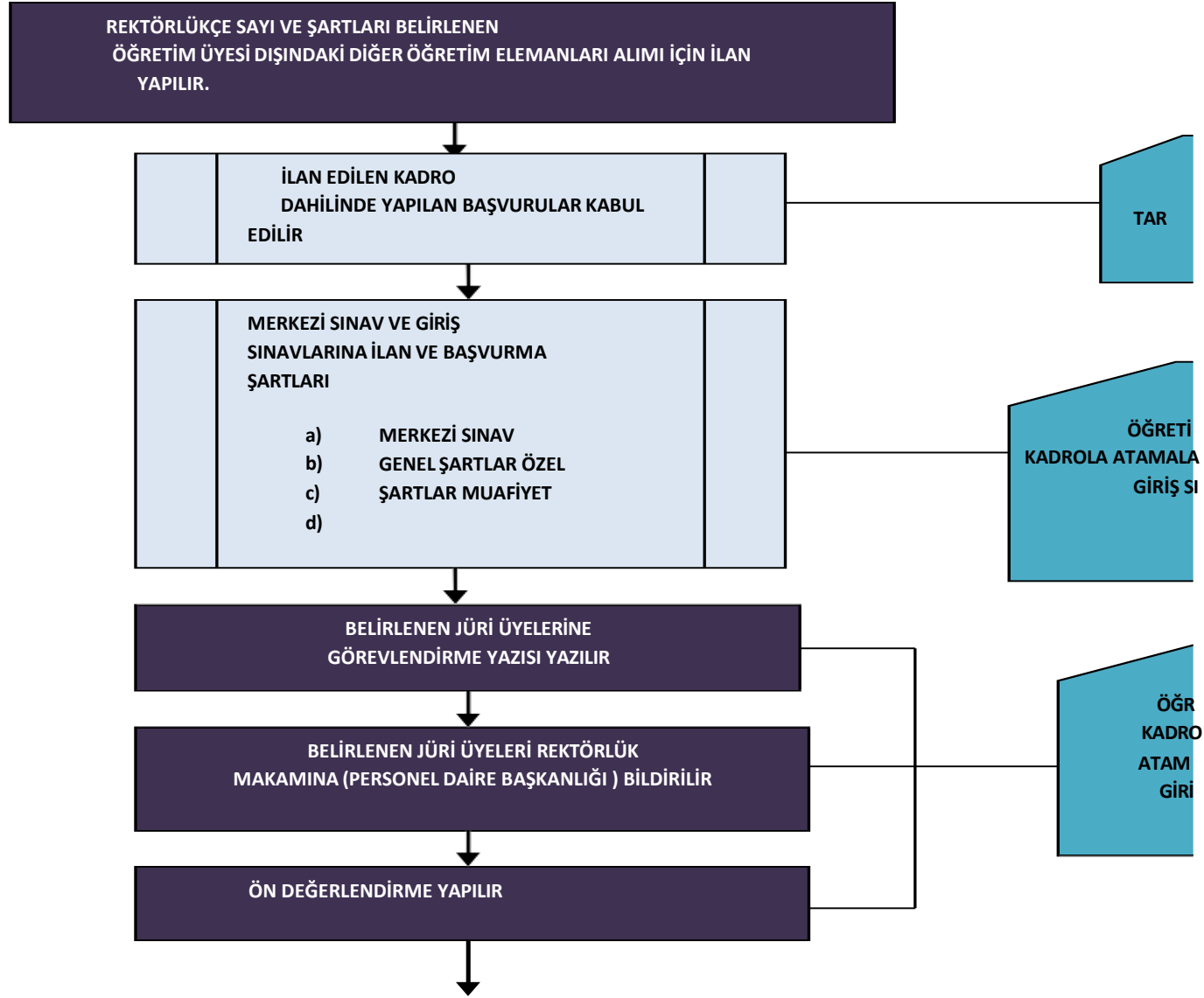
YÜKSEKOKUL YÖNETİM KURULU OLUŞTURULMASI

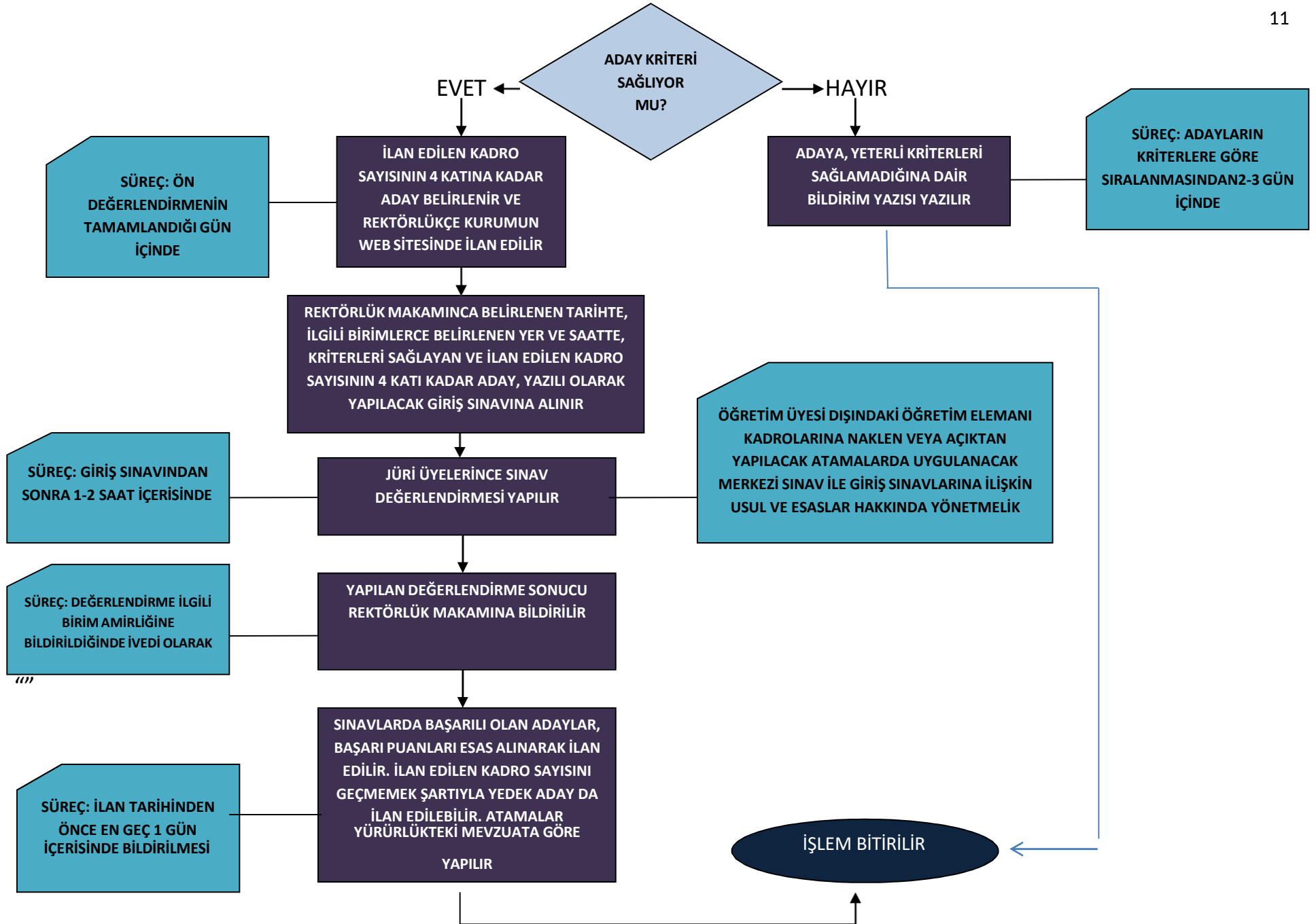


YÜKSEKOKUL YÖNETİM KURUL TOPLANTISI

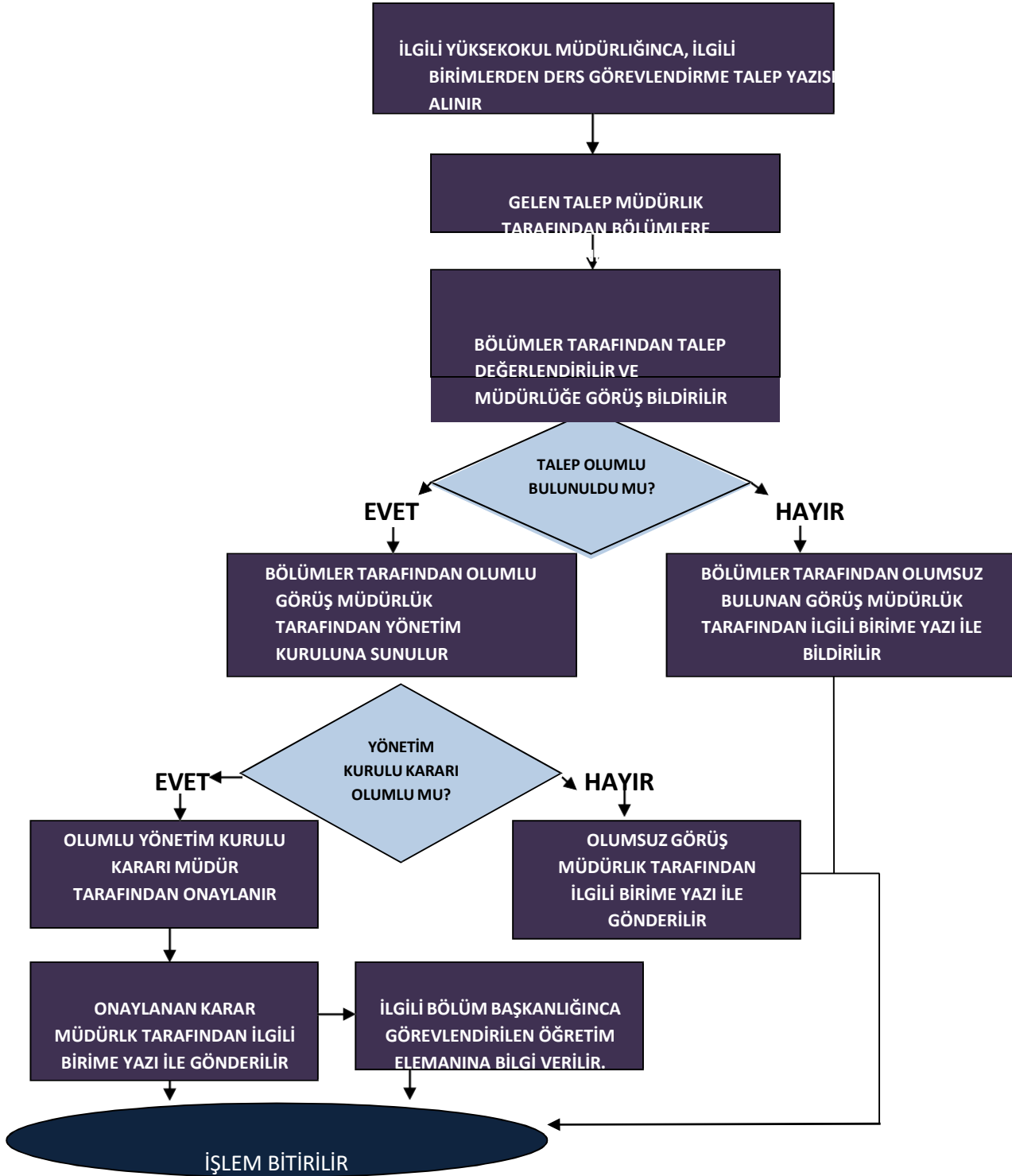


ÖĞRETİM ELEMANI ALIMLARINDA GİRİŞ SINAVI YAPILMASI

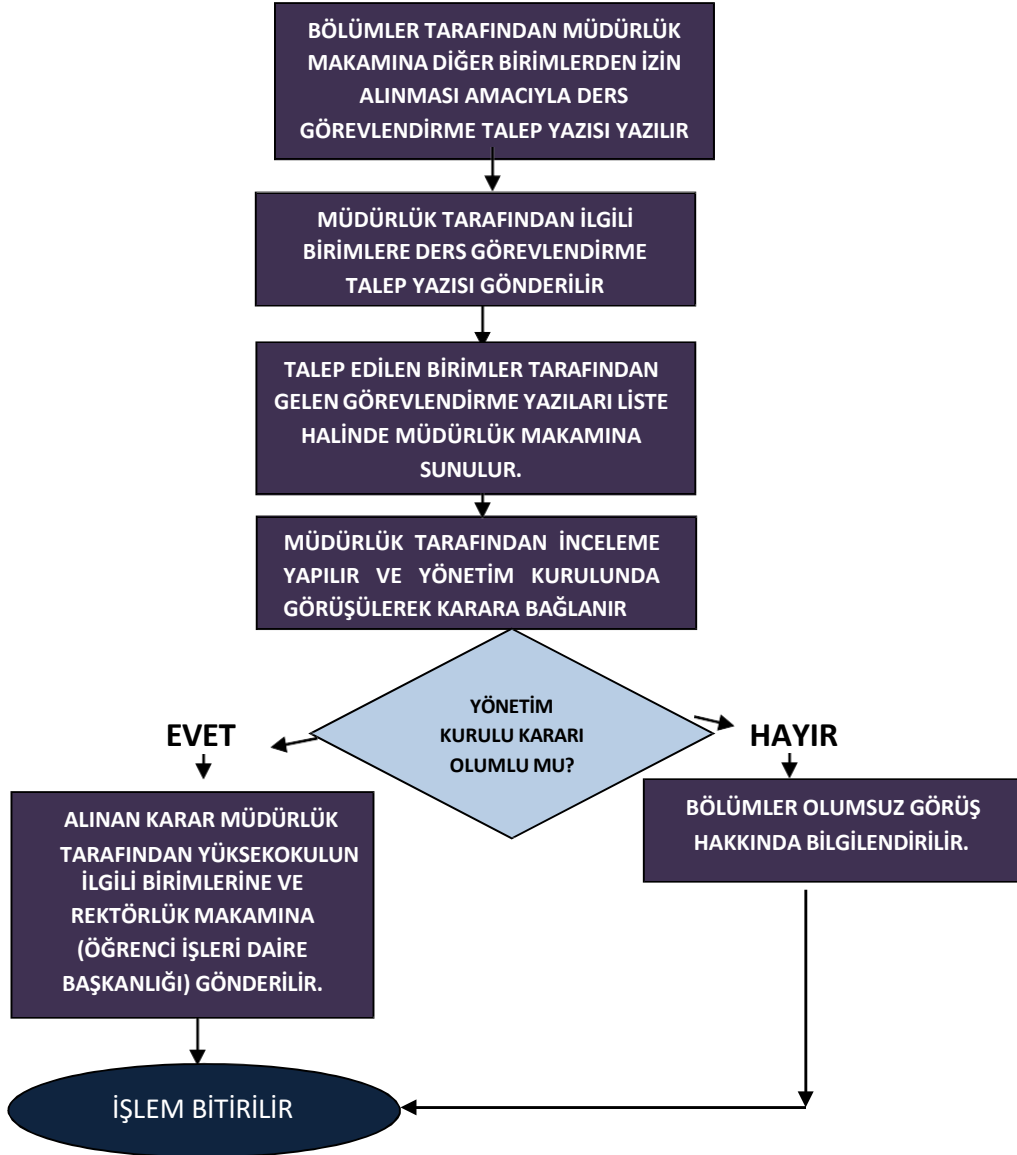




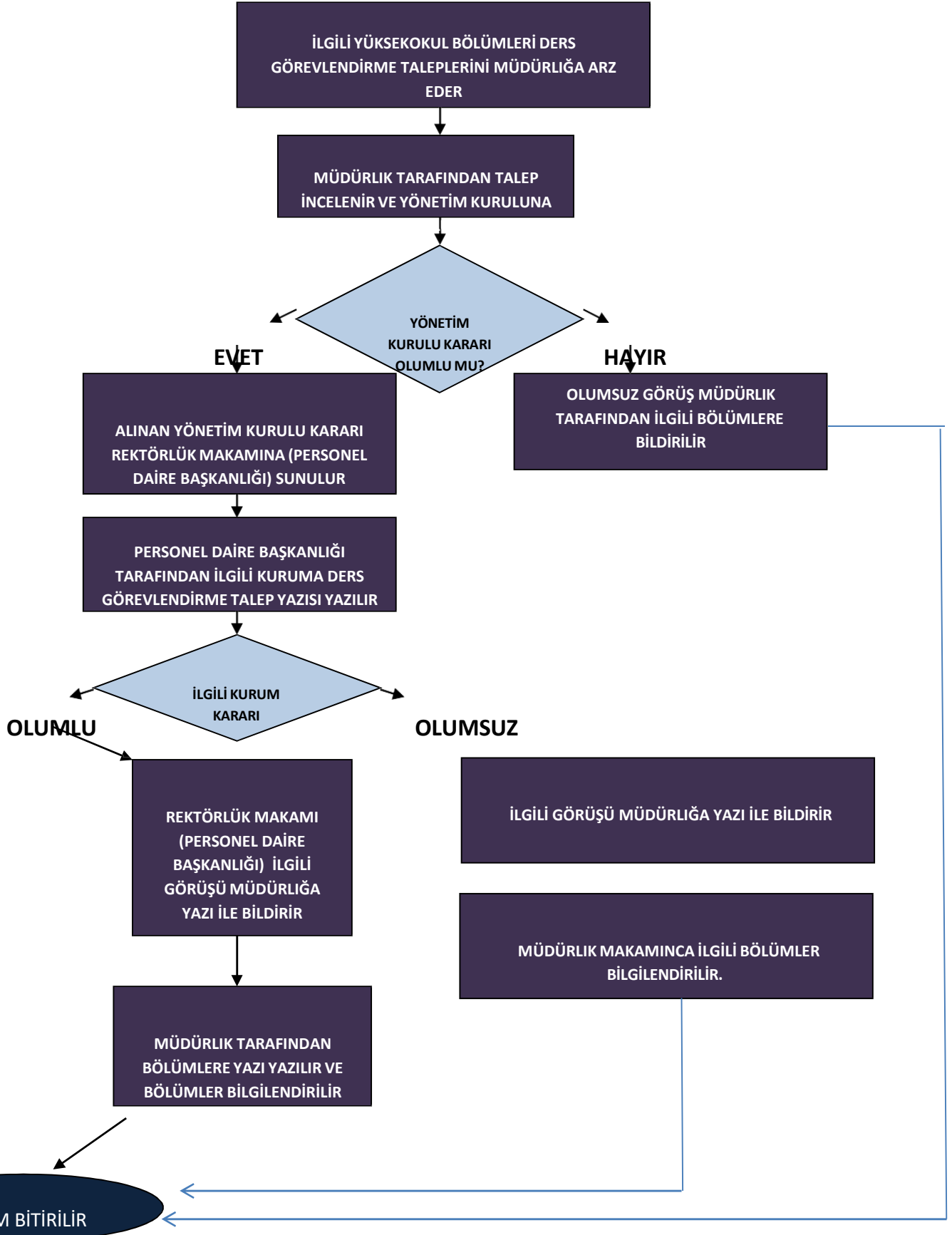
KURUM İÇİ DERS GÖREVLENDİRMESİ (GİDEN ÖĞRETİM ELEMANI)



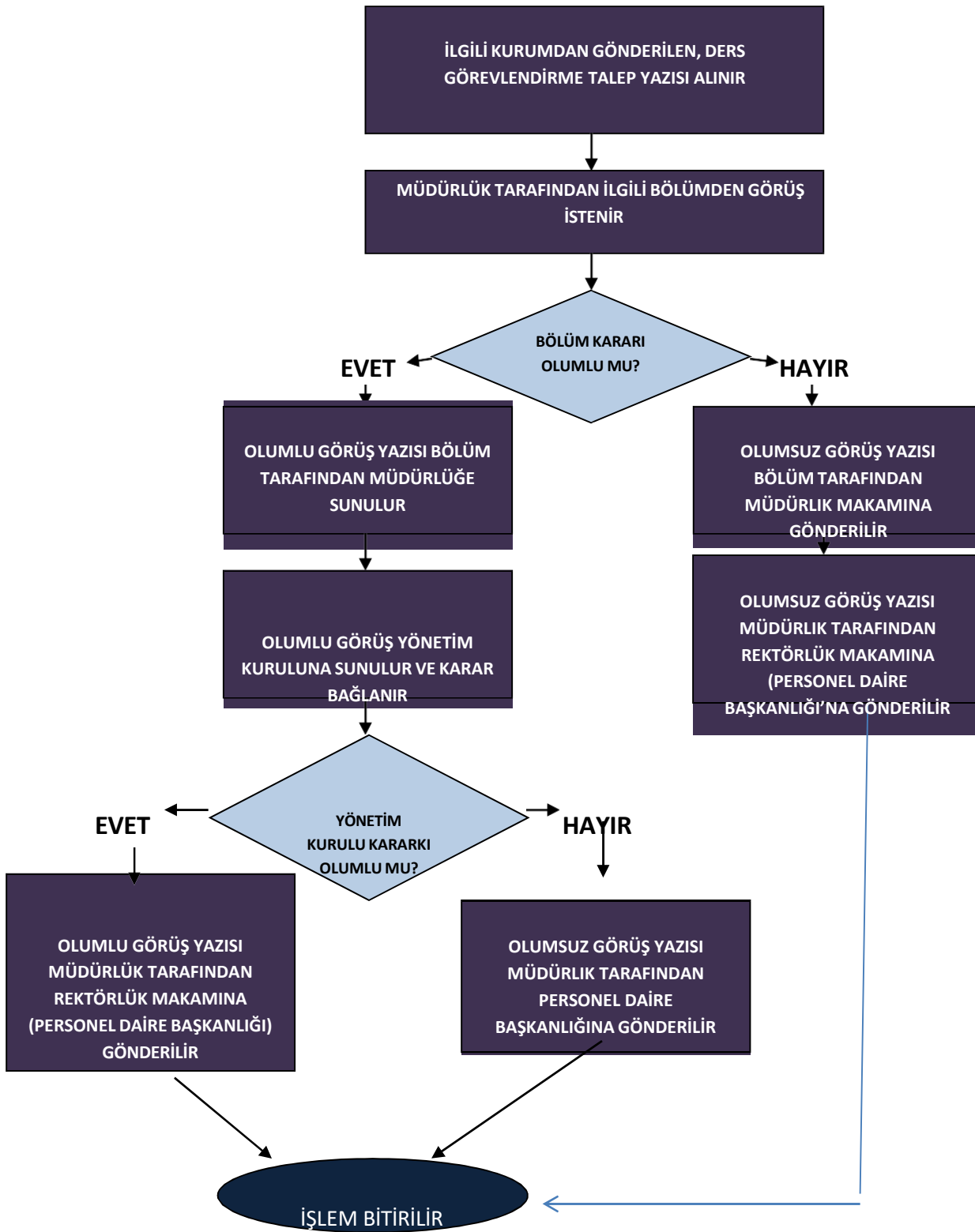
KURUM İÇİ DERS GÖREVLENDİRME (GELEN ÖĞRETİM ELEMANI)



KURUM DIŐI DERS GÖREVLENDİRMEŐİ (GELEN ÖĐRETİM ELEMANI)



KURUM DIŐI DERS GÖREVLENDİRMEŐİ (GİDEN ÖĐRETİM ELEMANI)



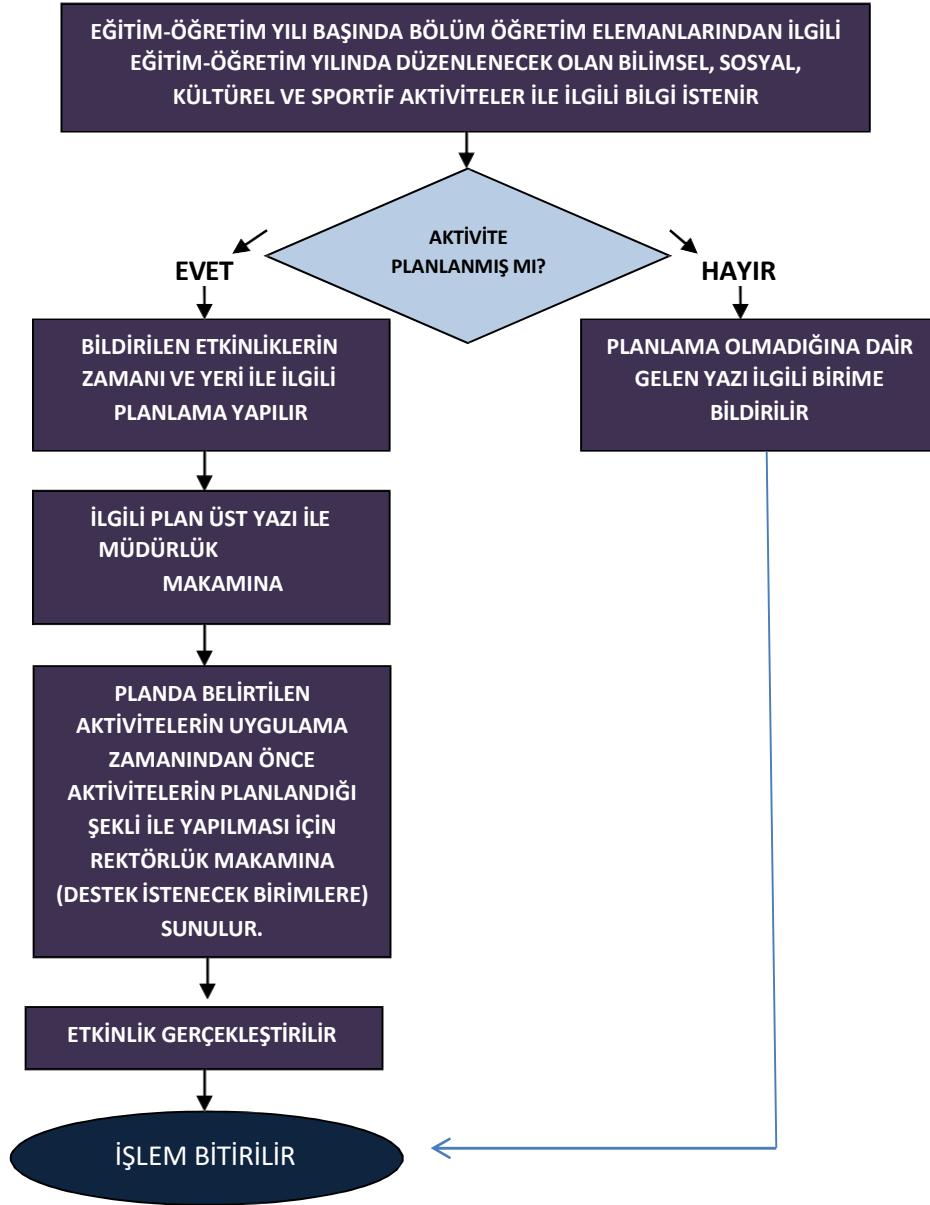
BÖLÜM KURULLARININ OLUŞTURULMASI

AKADEMİK BÖLÜM KURULU, İLGİLİ BÖLÜMDE FİİLEN EĞİTİM-
ÖĞRETİM GÖREVİ YAPMAKTA OLAN ÖĞRETİM ÜYELERİ,
ÖĞRETİM GÖREVLİLERİ VE OKUTMANLARDAN OLUŞUR.
KURULUN BAŞKANI, İLGİLİ BİRİMİN BÖLÜM BAŞKANIDIR.
BÖLÜM BAŞKANININ BULUNMADIĞI HALLERDE KURULA
YARDIMCISI BAŞKANLIK EDER



KURULU ÜNİVERSİTELERDE AKADEMİK TEŞKİLAT
YÖNETMELİĞİ'NİN 15. MADDESİNE GÖRE
GÖREVLERİNİ İCRA EDER

BİLİMSEL, SOSYAL, KÜLTÜREL VE SPORİF AKTİVİTELERİN PLANLANMASI



ANABİLİM DALI KURULLARININ OLUŐTURULMASI

	<p>AKADEMİK ANABİLİM DALI (ANASANAT) KURULU, İLGİLİ BİRİM ANABİLİM DALINDA FİİLEN EĞİTİM-ÖĞRETİM GÖREVİ YAPMAKTA OLAN ÖĞRETİM ÜYELERİ VE ÖĞRETİM GÖREVLİLERİNDEN OLUŐUR. KURULUN BAŐKANI, ANABİLİM (ANASANAT) DALI BAŐKANIDIR. ANABİLİM (ANASANAT) DALI BAŐKANININ BULUNMADIĐI HALLERDE, KURULA EN KIDEMLİ ÖĞRETİM ÜYESİ BAŐKANLIK EDER</p>	
--	---	--



ANABİLİM DALI KURULU ÜNİVERSİTELERDE AKADEMİK TEŐKİLAT YÖNETMELİĐİ'NİN 16. MADDESİNE GÖRE GÖREVLERİNİ İCRA EDER

İZİN, GÖREVLENDİRME, RAPOR İŞ AKIŞ ŞEMASI



NAKLEN ATAMASI YAPILAN PERSONEL İŞ AKIŞ ŞEMASI



GÖREVDEN AYRILAN PERSONEL İŞ AKIŞ ŞEMASI

