



DÖNER SERMAYE İŞLETME MÜDÜRLÜĞÜ

Doğrudan Temin İşlemleri İş Akış Şeması

Doküman No	İAŞ-SGDB-019
İlk Yayın Tarihi	06.05.2026
Revizyon Tarihi	
Revizyon No	
Sayfa	1/2

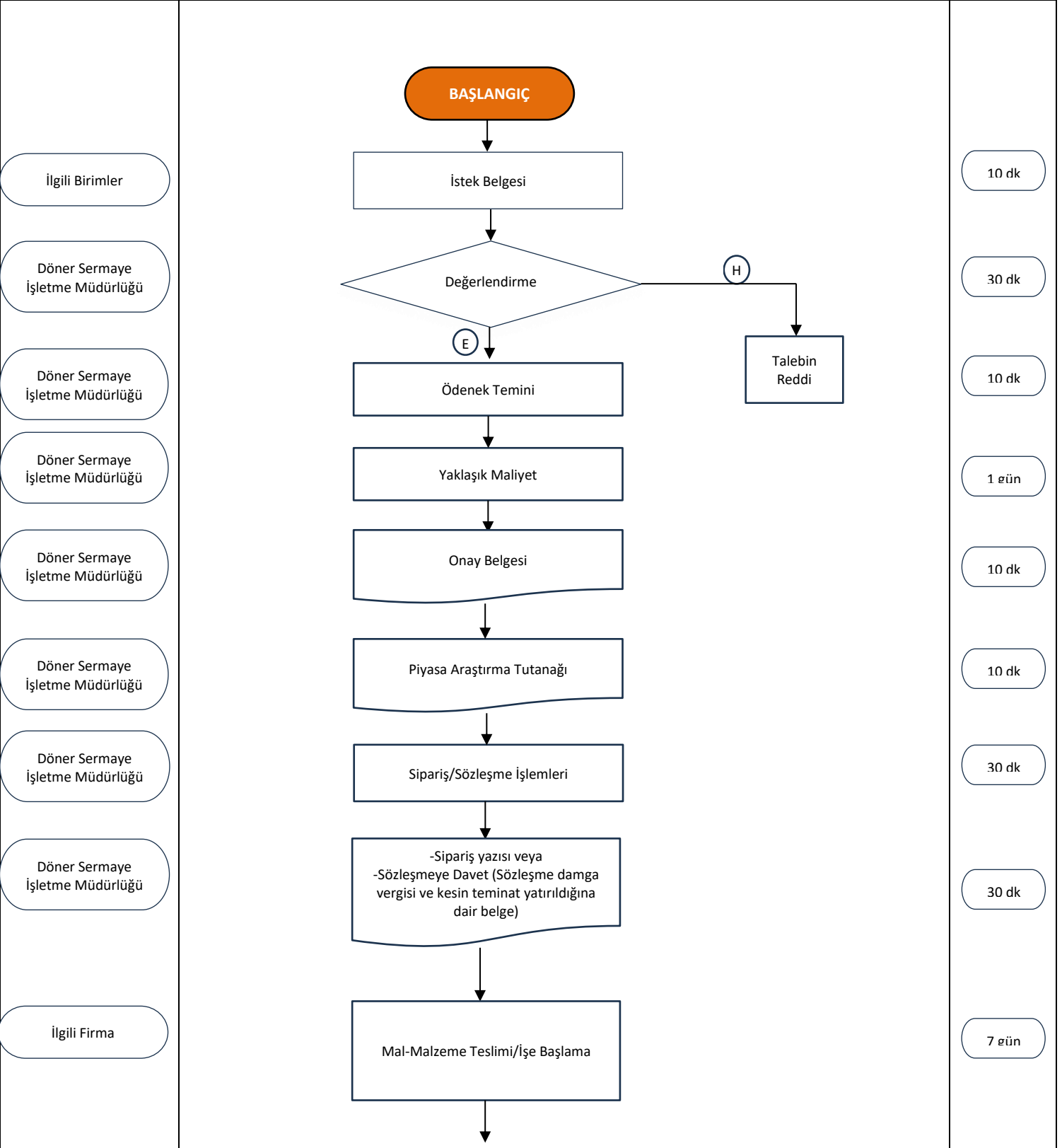
TOPLAM İŞ SÜRESİ

1 GÜN

SORUMLU(LAR)

İŞ AKIŞ SÜRECİ

TAHMİNİ
SÜRE



Hazırlayan

Tahakkuk Birimi

Onaylayan

İşletme Müdürü



DÖNER SERMAYE İŞLETME MÜDÜRLÜĞÜ

Doğrudan Temin İşlemleri İş Akış Şeması

Doküman No	İAŞ-SGDB-019
İlk Yayın Tarihi	06.05.2026
Revizyon Tarihi	
Revizyon No	
Sayfa	2/2

TOPLAM İŞ SÜRESİ		1 GÜN
SORUMLU(LAR)	İŞ AKIŞ SÜRECİ	TAHMİNİ SÜRE
Döner Sermaye İşletme Müdürlüğü		30 dk
Döner Sermaye İşletme Müdürlüğü		30 dk
Döner Sermaye Saymanlık Müdürlüğü		30 dk

Hazırlayan		Onaylayan
Tahakkuk Birimi		İşletme Müdürü

SÜREÇ TANIMLAMA FORMU

	SÜREÇ	SÜREÇ KODU	DS-DT-01	
		REVİZYON NO		
	SÜREÇ ADI: Döner Sermaye Doğrudan Temin İşlemleri Süreci	REVİZYON TARİHİ		
SÜREÇ TANIMI	Üniversite birimlerinin döner sermaye bütçesinden yapılan doğrudan temin alımları			
SÜRECİ BAŞLATAN İŞLEM	Birim tarafından satın alma ihtiyacının bildirilmesi			
SÜREÇ SAHİBİ	Döner Sermaye İşletme Müdürlüğü			
SÜREÇ SORUMLUSU	Döner Sermaye İşletme Müdürü/ Satınalma personeli			
SÜRECİN HEDEFİ	Döner sermaye kapsamında ihtiyaç duyulan mal ve hizmet alımlarının, mevzuata uygun şekilde doğrudan temin yöntemi ile hızlı, etkin ve ekonomik olarak gerçekleştirilmesini sağlamak			
SÜREÇLE İLGİLİ RİSKLER	Mevzuata aykırı alım yapılması, Yaklaşık maliyetin hatalı belirlenmesi, Eksik evrak nedeniyle ödeme gecikmesi, Uygun olmayan mal/hizmet teslimi			
RİSKLERE KARŞI ÖNLEMLER	Mevzuat kontrolü ve harcama yetkilisi onayı, Birden fazla fiyat araştırması yapılması, Evrak kontrol listesi kullanılması, Muayene kabul komisyonu incelemesi			
SÜRECİN TAMAMLANMA SÜRESİ	Bir Ay			
PERFORMANS GÖSTERGELERİ VE ÖLÇÜM SIKLIĞI	İşlem tamamlama süresi, Hatalı işlem sayısı, Zamanında ödeme oranı, Mevzuata uygunluk oranı / Yıllık			
SÜRECİN DAYANDIĞI MEVZUAT ADI VE NUMARASI	4734 Sayılı Kamu İhale Kanunu, 5018 Sayılı Kamu Mali Yönetimi ve Kontrol Kanunu, Merkezi Yönetim Harcama Belgeleri Yönetmeliği, Döner Sermaye İşletme Yönetmeliği			
FORMU HAZIRLAYANLAR	Sevgi ZEYBEK			
FORMU ONAYLAYANLAR	Musa GÖKTÜRK			
GİRDİLER	ADI	FORMATI	SAĞLAYICISI	
	Satın alma talep yazısı Teknik şartname Yaklaşık maliyet bilgileri Ödenek durumu Piyasa fiyat teklifleri	EBYS	Satın almayı talep eden birim.	
ÇIKTILAR	ADI	FORMATI	SAĞLAYICISI	ÇIKTIYI KULLANANLAR
	Doğrudan temin dosyası Sözleşme / sipariş formu Muayene kabul tutanağı Ödeme emri belgesi	Sistem üzerinden	Döner Sermaye İşletme Müdürlüğü	Döner Sermaye Saymanlık Müdürlüğü
KAYNAKLAR				
FAALİYET KODU	FAALİYETİN ADIMI	MEVZUAT ŞARTI	KAYIT ORTAMI	

Not: Süreç Formunda Girdiler, Çıktılar, Kaynaklar, Faaliyet Kodu saarlarının doldurulması, sürecin niteliğine ve detay seviyesine bağlı olarak zorunlu olmayabilir. Ancak, süreçlerin etkin yöne mi, izlenebilirliği ve denetlenebilirliği açısından bu alanların mümkün olduğunca doldurulması önerilmektedir.