



DÖNER SERMAYE İŞLETME MÜDÜRLÜĞÜ

Yürütme Kurul Kararları İş Akış Şeması

Doküman No	İAŞ-SGDB-019
İlk Yayın Tarihi	06.05.2026
Revizyon Tarihi	
Revizyon No	
Sayfa	1/2

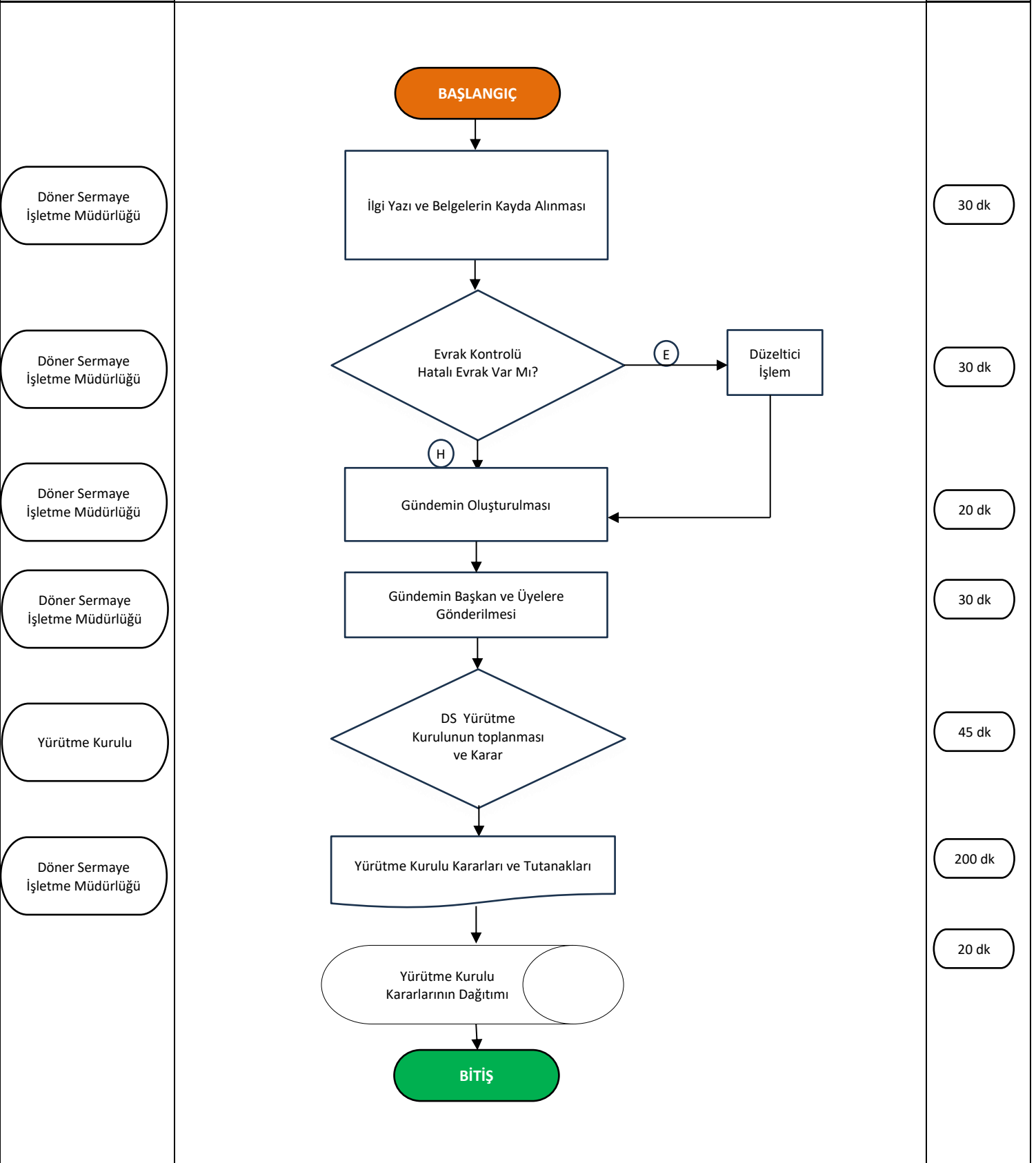
TOPLAM İŞ SÜRESİ

1 GÜN

SORUMLU(LAR)

İŞ AKIŞ SÜRECİ

TAHMİNİ
SÜRE



Hazırlayan

Tahakkuk Birimi

Onaylayan

İşletme Müdürü

SÜREÇ TANIMLAMA FORMU				
	SÜREÇ	SÜREÇ KODU	DS-YK-01	
		REVİZYON NO		
	SÜREÇ ADI: Döner Sermaye Yürütme Kurulu Kararı İşlemleri	REVİZYON TARİHİ		
SÜREÇ TANIMI	Üniversite bünyesinde döner sermaye kapsamında yürütülen tüm hizmet, analiz, danışmanlık, kurs, eğitim gibi faaliyetlerin gerçekleşmesi ile ödenek aktarma vb. idari kararlar almak için karar alma süreci.			
SÜRECİ BAŞLATAN İŞLEM	Karar ihtiyacının veya gündem maddesinin oluşması			
SÜREÇ SAHİBİ	Döner Sermaye İşletme Müdürlüğü			
SÜREÇ SORUMLUSU	Döner Sermaye İşletme Müdürlüğü Personeli			
SÜRECİN HEDEFİ	Döner Sermaye Yürütme Kurulu tarafından alınan kararların mevzuata uygun şekilde hazırlanması, kayıt altına alınması, uygulanması ve takibinin sağlanması			
SÜREÇLE İLGİLİ RİSKLER	Kararların gecikmesi, Eksik belge ile karar alınması, Yetkisiz işlem yapılması, Yanlış karar dağıtımı, Evrak kaybı			
RİSKLERE KARŞI ÖNLEMLER	Süreç takvimi kontrolü, Evrak kontrol listesi uygulanması, Yetki kontrolü ve onay mekanizması, Dağıtım listesi kontrolü, Dijital ve fiziksel arşivleme yapılması.			
SÜRECİN TAMAMLANMA SÜRESİ	1 Hafta			
PERFORMANS GÖSTERGELERİ VE ÖLÇÜM SIKLIĞI	Karar hazırlama süresi, Kararların uygulanma oranı, Zamanında dağıtım oranı, Arşivleme uygunluk oranı / Aylık			
SÜRECİN DAYANDIĞI MEVZUAT ADI VE NUMARASI	Yükseköğretim Kurumları Döner Sermaye İşletmelerinin Kurulmasına İlişkin Yönetmelik Resmî Gazete Tarihi: 18.06.2020 Resmî Gazete Sayısı: 31159			
FORMU HAZIRLAYANLAR	Sevgi ZEYBEK			
FORMU ONAYLAYANLAR	MUSA GÖKTÜRK			
GİRDİLER	ADI	FORMATI	SAĞLAYICISI	
	Birimlerden gelen talepler Mali ve idari ihtiyaçlar Bütçe ve harcama teklifleri Resmî yazılar ve raporlar	EBYS	Talepte bulunan birim. Döner Sermaye İşletme Müdürlüğü	
ÇIKTILAR	ADI	FORMATI	SAĞLAYICISI	ÇIKTIYI KULLANANLAR
	Döner Sermaye Yürütme Kurulu Kararı Karar tutanakları	EBYS	Döner Sermaye İşletme Müdürlüğü	İlgili Birim. Döner Sermaye Saymanlık Müdürlüğü
KAYNAKLAR				
FAALİYET KODU	FAALİYETİN ADIMI	MEVZUAT ŞARTI	KAYIT ORTAMI	

Not: Süreç Formunda Girdiler, Çıktılar, Kaynaklar, Faaliyet Kodu sađlarının doldurulması, sürecin niteliğine ve detay seviyesine bađlı olarak zorunlu olmayabilir. Ancak, süreçlerin etkin yöne mi, izlenebilirliđi ve denetlenebilirliđi açısından bu alanların mümkün olduđunca doldurulması önerilmektedir.