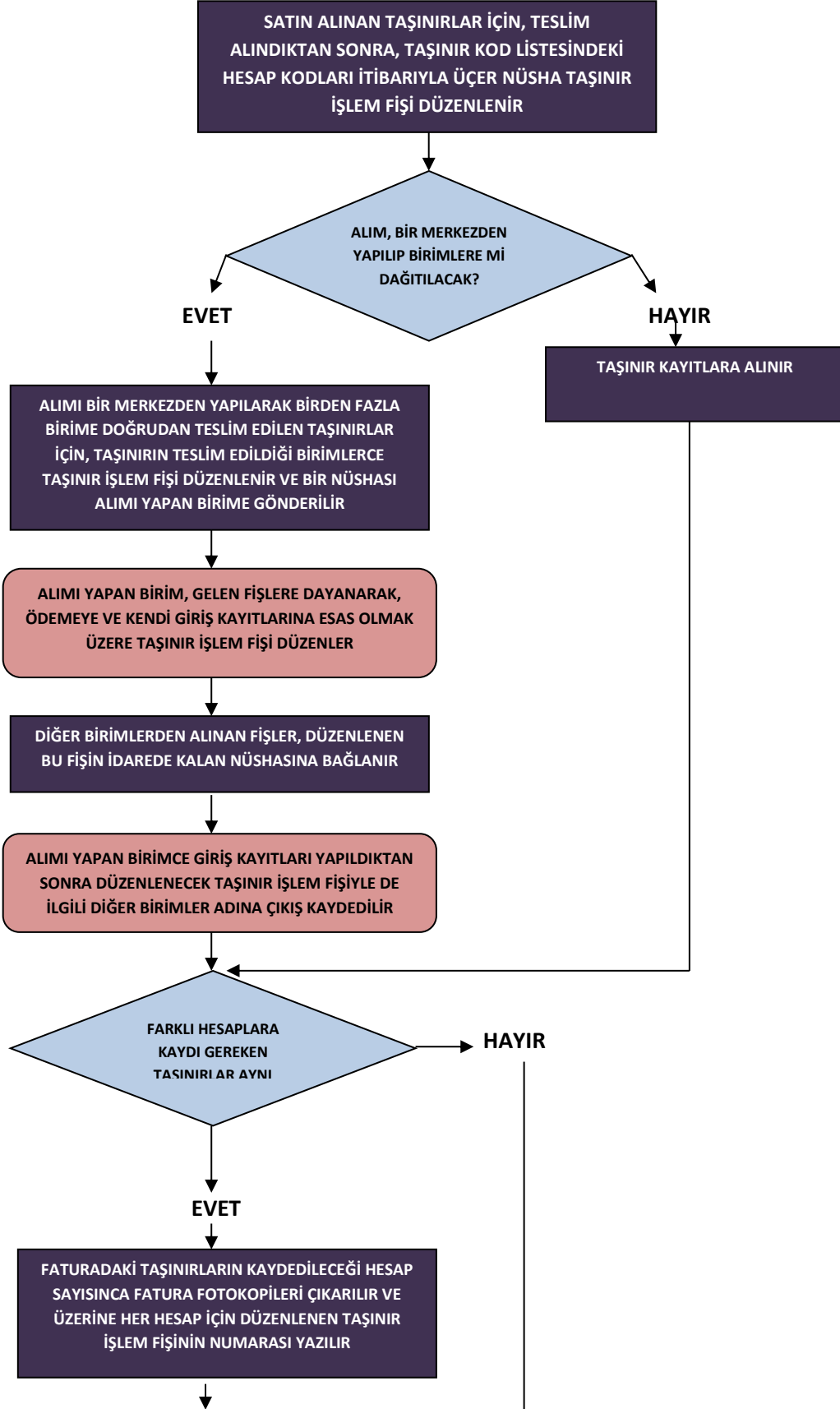


SATIN ALINAN TAŞINIRLARIN GİRİŞ İŞLEMLERİ İŞ AKIŞ ŞEMASI



SATIN ALINAN DERGİ VE GAZETE GİBİ
SÜRELİ YAYINLARIN BEDELLERİNİN
ÖDENMESİ SIRASINDA TAŞINIR İŞLEM
FİŞİ DÜZENLENMEZ. SÖZ KONUSU
YAYINLARDAN CİLT BİRLİĞİ
SAĞLANANLAR, CİLTLETİLDİKTEN
SONRA TAŞINIR İŞLEM FİŞİ
DÜZENLENEREK KAYITLARA ALINIR

İŞLEM BİTİRİLİR