

OCAK  
2014

# 2014 YILI PERFORMANS PROGRAMI

*DUMLUPINAR ÜNİVERSİTESİ*



## SUNUŞ

### ÜST YÖNETİCİ SUNUŞU



5018 sayılı Kamu Mali Yönetimi Ve Kontrol Kanunu ile sağlanan, kamuda saydamlık ve hesap verilebilirlik ilkeleri ile hayatımıza giren çok yıllık bütçeleme ve raporlama anlayışı; bir yükseköğretim kurumu olan üniversitemizin yaptığı ve yapacağı icraatları siz değerli paydaşlarımıza duyurulması açısından büyük önem arz etmektedir.

2013 – 2017 Stratejik Planımız 'da yer alan amaç ve hedeflerimizi gerçekleştirmenin ilk basamağı olan performans programımız ile eğitim, bilim, spor, sosyal ve kültürel alanlarda en iyi hizmetin sağlanması ve kamu kaynaklarının verimli kullanılması için önemli tespitler yapılmıştır.

Hedeflerimiz arasında; Yabancı Diller Yüksekokulu Binası ve Kongre Ve Kültür Merkezi inşaatlarımız ile yerleşke altyapısını güçlendirmek, bunun yanı sıra üniversitemiz akademik ve idari personel sayımızı artırmak, teknolojik ve fiziki kaynaklarımızı genişletip, bilim, sanat, kültür ve spor alanlarında destekleyici politikalar ile öğrencilerimizin geleceğine birer yapı taşları daha eklemektir.

Her geçen gün eğitim öğretim ve bilim faaliyetlerinde ulusal ve uluslararası alanda daha üst seviyelere çıkan üniversitemiz; amaç ve hedeflerimiz doğrultusunda çıtayı bir basamak daha artırmaktadır. Nitekim Dumlupınar Üniversitesi 2014 Yılı Performans Programı'nda belirtilen hedefler, bu konuda ne kadar kararlı olduğumuzun da teminatıdır.

Öncelikle bilgi, emek ve çalışma azimleriyle bizlere destek olacak başta değerli öğrencilerimize ve bu raporun hazırlanmasında emeği geçen personelimle birlikte, tüm yılı yoğun çalışma temposu ile geçirecek olan mesai arkadaşlarıma teşekkür ederim.

Saygılarımla.

Prof. Dr. Ahmet KARAASLAN

Rektör

## İçindekiler

<b>1.DURUM ANALİZİ</b> .....	<b>3</b>
1.1 TARİHÇE.....	3
1.1.1 KURULUŞ ÖNCESİ DURUM .....	3
1.1.2 MEVCUT DURUM.....	4
1.2 TEŞKİLAT ŞEMASI .....	5
1.3 İNSAN KAYNAKLARI .....	6
1.3.1 AKADEMİK PERSONEL YAPISI.....	6
1.3.2 İDARİ PERSONEL YAPISI .....	7
1.4 ÖĞRENCİ YAPISI .....	8
1.5 FİZİKİ YAPI .....	9
1.6 BİLİMSEL ARAŞTIRMA YAPISI .....	14
1.7 AKADEMİK YAYIN VE FAALİYETİ YAPISI.....	15
1.8 TAŞINIR BİLGİLERİ.....	16
1.9 TAŞIT BİLGİLERİ .....	16
1.10 KÜTÜPHANE KAYNAK BİLGİLERİ.....	17
1.11 MALİ YAPI .....	18
<b>2.PERFORMANS BİLGİLERİ</b> .....	<b>19</b>
2.1 TEMEL POLİTİKA VE ÖNCELİKLER.....	19
2.1.1 MÜKEMMELİYET.....	19
2.1.2 BİLİMSEL ÖZGÜRLÜK .....	19
2.1.3 YENİLİKÇİLİK VE GİRİŞİMCİLİK.....	19
2.1.4 ORTAKLIK VE İŞBİRLİĞİ.....	19
2.1.5 AKADEMİK PERSONEL VE ÖĞRENCİLERE DESTEK.....	20
2.1.6 KÜRESEL BAKIŞ AÇISI .....	20

2.2 MİSYON VE VİZYON BİLDİRİMİ.....	21
2.2.1 MİSYONUMUZ .....	21
2.2.2 VİZYONUMUZ.....	21
2.3 STRATEJİK ALANLAR .....	21
2.4 AMAÇ VE HEDEFLER.....	22
2.5 PERFORMANS HEDEF VE GÖSTERGELERİ İLE FAALİYETLER .....	35
PERFORMANS HEDEFİ TABLOSU .....	35
FAALİYET MALİYETLERİ TABLOSU.....	63
İDARE PERFORMANS TABLOSU .....	86
TOPLAM KAYNAK İHTİYACI TABLOSU.....	88
FAALİYETLERDEN SORUMLU HARCAMA BİRİMLERİNE İLİŞKİN TABLO.....	89

## 1. DURUM ANALİZİ

### 1.1. TARİHÇE

Dumlupınar Üniversitesi 11 Temmuz 1992 tarihli ve 21281 sayılı Resmi Gazetede yayımlanan, 03/07/1992 tarihli 3837 sayılı “Yükseköğretim kurumları Teşkilatı Hakkında 41 Sayılı Kanun Hükmünde Kararnamenin değiştirilerek Kabulüne Dair 2809 Sayılı Kanun İle 78 ve 190 sayılı Kanun Hükmünde Kararnamelerde Değişiklik Yapılması Hakkında Kanun” un 25 inci maddesinin ek 23 üncü maddesi gereğince kurulmuştur.

Fen Edebiyat Fakültesi, Mühendislik Fakültesi, Simav Teknik Eğitim Fakültesi ile Bilecik İktisadi ve İdari Bilimler Fakültesi ve Sosyal Bilimler Enstitüsü ile Fen bilimleri Enstitüsü kuruluşu da yukarıda belirtilen kanunda yer almıştır.

#### 1.1.1. KURULUŞ ÖNCESİ DURUM

Daha önce Anadolu Üniversitesi'ne bağlı olarak faaliyetini sürdüren Kütahya İktisadi ve İdari Bilimler Fakültesi ve Kütahya Meslek Yüksekokulu üniversitemizin çekirdek yapısını oluşturmuştur.

Kütahya İktisadi ve İdari Bilimler Fakültesi; Eskişehir İktisadi ve Ticari İlimler Akademisi'ne bağlı olarak 12 Ekim 1974 tarihinde Kütahya Yönetim Bilimleri Yüksekokulu adı altında kurulmuş ve 4 Aralık 1974 tarihinde eğitim – öğretim faaliyetine başlamıştır ve 15 Şubat 1979 tarihinde Akademi tarafından Kütahya Yönetim Bilimleri

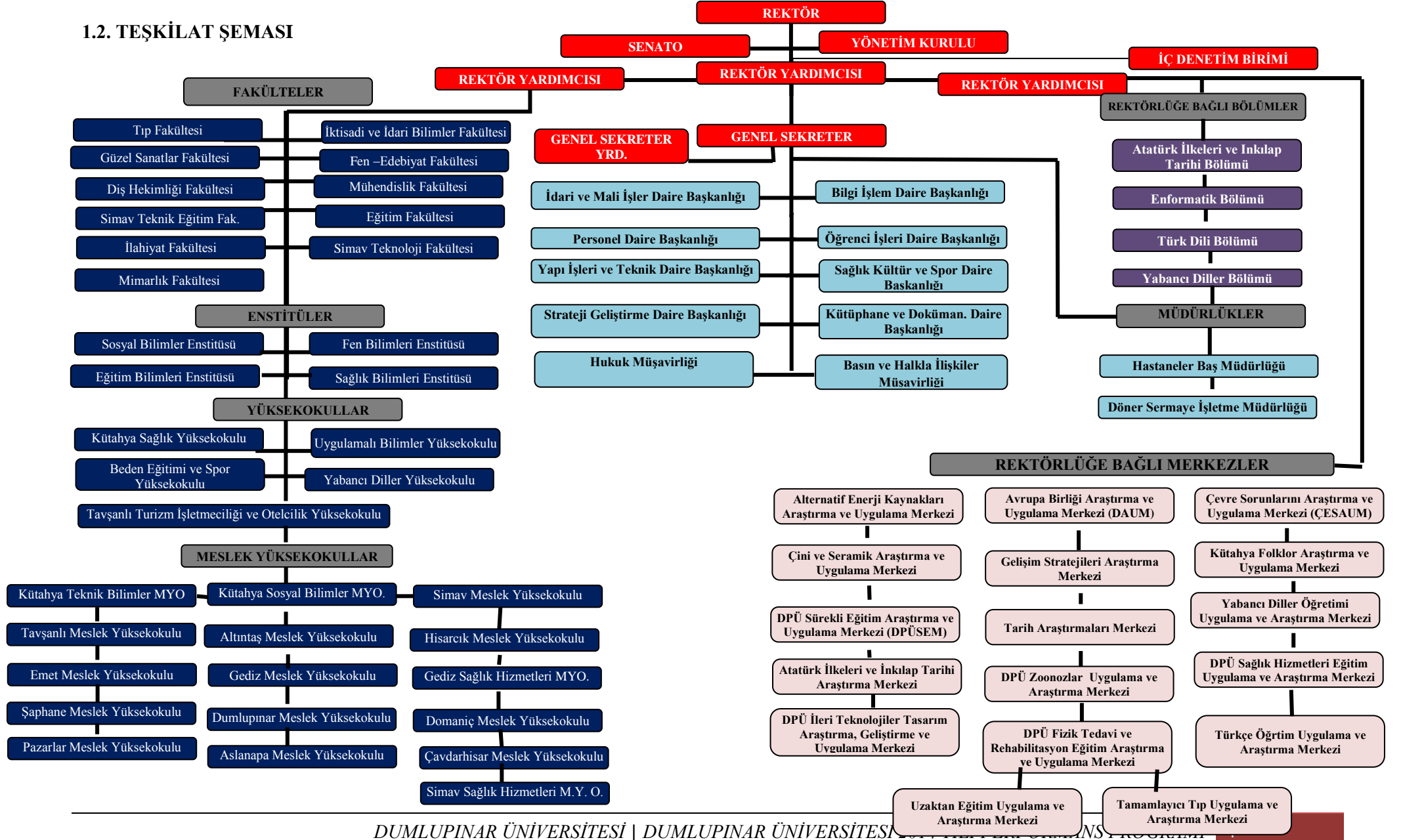
Fakültesi'ne dönüştürülmüştür. 20 Temmuz 1982 tarih ve 41 sayılı Kanun Hükmünde Kararname ile Kütahya İdari Bilimler Yüksekokulu adı altında Anadolu Üniversitesi İktisadi ve İdari Bilimler Fakültesi'ne bağlanmıştır. Ardından 27 Haziran 1987 tarih ve 3389 sayılı Kanuna eklenen bir madde ile Anadolu Üniversitesi Kütahya İktisadi ve İdari Bilimler Fakültesi haline getirilmiştir. Okul son olarak 3 Temmuz 1992 tarihinden itibaren Dumlupınar Üniversitesi'ne bağlı İktisadi ve İdari Bilimler Fakültesi olarak eğitim – öğretim faaliyetlerini sürdürmektedir.

Kütahya Meslek Yüksekokulu; 1975 – 1976 eğitim – öğretim yılında Milli Eğitim Bakanlığı YAY – KUR'a bağlı olarak faaliyete geçmiştir. 20 Temmuz 1982 tarihinde 41 sayılı Kanun Hükmünde Kararname ile Anadolu Üniversitesi'ne bağlanmıştır. 11 Temmuz 1992 tarihinden itibaren 3837 sayılı kanun ile Dumlupınar Üniversitesi'ne bağlı olarak eğitim – öğretim faaliyetini sürdürmektedir.

#### 1.1.2. MEVCUT DURUM

Dumlupınar Üniversitesi 2013 – 2014 Eğitim – Öğretim Yılı itibari ile toplam 11 fakülte, 5 yüksekokul, 16 Meslek Yüksekokulu ve 4 Enstitü ile eğitim – öğretim faaliyetini sürdürmektedir.

## 1.2. TEŞKİLAT ŞEMASI



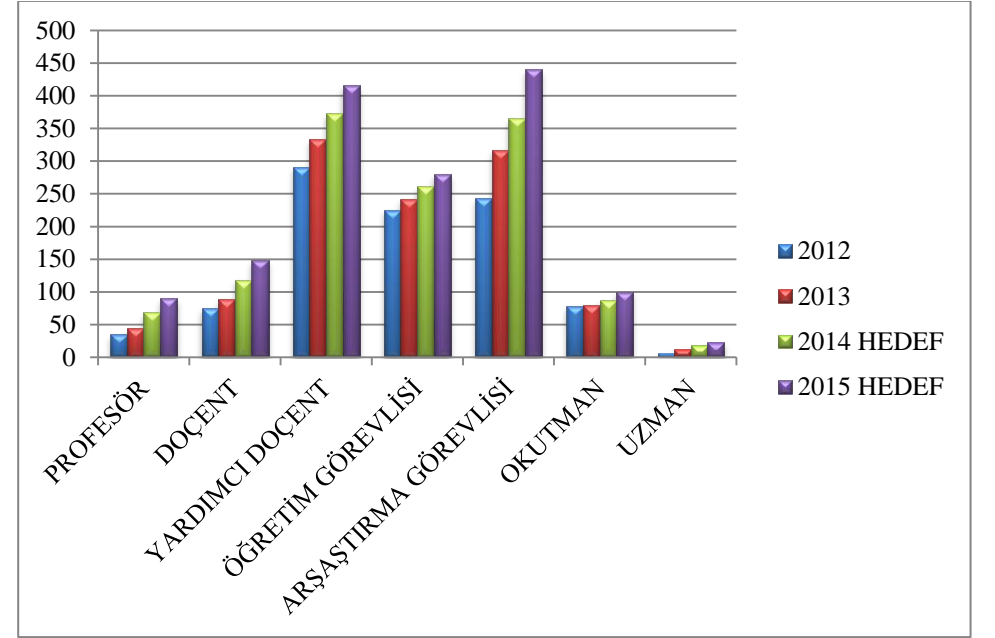
### 1.3. İNSAN KAYNAKLARI

#### 1.3.1. AKADEMİK PERSONEL YAPISI

Tablo 1. Akademik Personel Dolu Kadro Sayısı

UNVAN	YILLAR			
	2012	2013	2014 HEDEF	2015 HEDEF
PROFESÖR	35	44	68	90
DOÇENT	75	88	118	148
YARDIMCI DOÇENT	291	333	373	415
ÖĞRETİM GÖREVLİSİ	225	242	261	280
ARŞAŞTIRMA GÖREVLİSİ	243	317	365	440
OKUTMAN	78	79	87	100
UZMAN	6	12	18	22
<b>TOPLAM</b>	<b>953</b>	<b>1.115</b>	<b>1.290</b>	<b>1.495</b>

Grafik 1. Akademik Personel Yapısı



Yukarıdaki tabloda görüldüğü üzere Dumlupınar Üniversitesi akademik personel yapısı yıllar itibariyle artan bir oran seyir etmektedir. 2012 yılında 953 olan toplam akademik personelimizin, 2015 yılında toplam 1.495 sayısına ulaşılacağı öngörülmektedir.

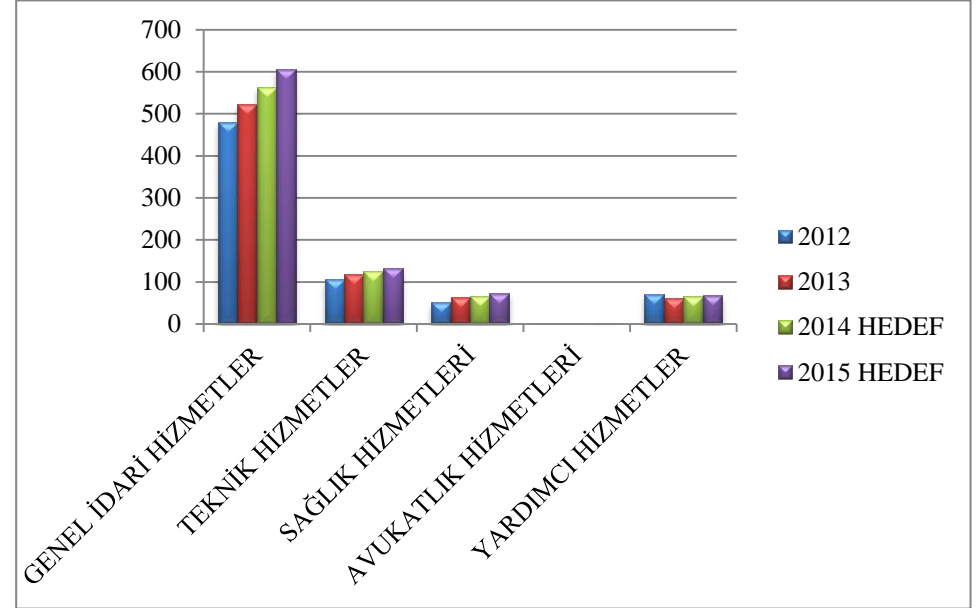
### 1.3.2. İDARİ PESONEL YAPISI

Tablo 2. Hizmet Sınıfları İtibariyle İdari Personel Dolu Kadro Sayısı

SINIFI	YILLAR			
	2012	2013	2014 HEDEF	2015 HEDEF
GENEL İDARİ HİZMETLER	481	522	562	605
TEKNİK HİZMETLER	107	118	126	134
SAĞLIK HİZMETLERİ	52	63	67	72
AVUKATLIK HİZMETLERİ	2	2	2	3
YARDIMCI HİZMETLER	71	61	65	68
TOPLAM	713	766	822	882



Grafik 2. İdari Personel Yapısı



Dumlupınar Üniversitesi nitelikli idari personeli ile birlikte, misyon ve vizyonumuzu korumak adına etkin çalışmalarına devam edecek ve 2015 yılında ideal idari personel sayısına ulaşılacaktır. Üniversitemiz toplam idari personelimiz ağırlığı 26 – 45 yaş arasındadır.

## 1.4. ÖĞRENCİ YAPISI

Tablo 3. Yükseköğretim Türü İtibari İle Okul Bilgileri

YÜKSEKÖĞRENİM TÜRÜ	2013 YILI	2014 YILI	2015 YILI
ENSTİTÜ	4	4	4
FAKÜLTE	11	11	13
YÜKSEKOKUL	5	5	5
MESLEK YÜKSEKOKULU	16	16	16

Tablo 4. Öğrenci Sayısı Bilgileri

YILLAR	ÖN LİSANS	LİSANS	LİSANSÜSTÜ		TOPLAM
			Y.LİSANS	DOKTORA	
2012 2013 E.Ö.Y*	14.709	22.404	1.919	176	39.208
2013 – 2014 E.Ö.Y.	17.473	25.205	3.011	349	46.038
2014 – 2015 E.Ö.Y. HEDEF	18.486	27.205	3.159	366	49.216
2015 – 2016 E.Ö.Y. HEDEF	19.985	29.483	3.575	430	53.473





**Tablo 5. Erasmus Programı Bilgileri**

ERASMUS PROGRAMI	YILLAR		
	2013	2014	2015
GELEN ÖĞRENCİ SAYISI	8	14	20
GİDEN ÖĞRENCİ SAYISI	81	119	130
İKİLİ ANLAŞMA YAPILAN ÜLKE SAYISI	17	18	25
İKİLİ ANLAŞMA YAPILAN ÜNİVERSİTE SAYISI	48	55	70

Dumlupınar Üniversitesi yukarıdaki tabloda görüldüğü üzere, 2013 yılında 48 yurtdışı üniversite ile anlaşma yaparak, gerek Avrupalı öğrencilerin, gerekse de üniversitemiz öğrencilerinin bilimsel, kültürel ve sosyal alanlarda gelişimlerine katkı sağlamaktadır.

**Tablo 6. Farabi Programı Bilgileri**

FARABİ PROGRAMI	YILLAR		
	2013	2014	2015
GELEN ÖĞRENCİ SAYISI	41	52	70
GİDEN ÖĞRENCİ SAYISI	42	145	200



## 1.5. FİZİKİ YAPI

Tablo 7. Üniversitemiz Fiziki Alan ve Yapı Bilgileri

FİZİKİ YAPI	YILLAR		
	2013	2014 HEDEF	2015 HEDEF
TOPLAM KAPALI ALAN M <sup>2</sup> LERİ	369.419	385.732	385.732
TOPLAM AÇIK ALAN M <sup>2</sup> LERİ	7.541.371,24	7.541.371,24	7.541.371,24
DOĞALGAZLA ISITILAN TOPLAM KAPALI ALAN M <sup>2</sup> LERİ	339.425	355.738	355.738
ELEKTRİK KULLANILAN TOPLAM KAPALI ALAN M <sup>2</sup> LERİ	369.419	385.732	385.732
ÜÇÜNCÜ ŞAHİSLARA TEMİZLİĞİ İHALE EDİLEN HİZMET YERLERİNİN KAPALI ALAN M <sup>2</sup> LERİ	342.992	350.467	366.732
TELEFON HATTI SAYISI	100	110	120

Tablo 8. Fiziki Yapı Proje Bilgisi

BAŞLAMA YILI	PROJE ADI	TOPLAM MALİYET
2013	KAMPUS ALTYAPISI VI. KISIM İNŞAATI	6.120.000
2014	TAVŞANLI TURİZM İŞLETMECİLİK OTELCİLİK YÜKSEKOKULU	5.500.000
	DPÜ KONGRE VE KÜLTÜR MERKEZİ İNŞAATI	31.000.000
2015	DPÜ İLAHİYAT FAKÜLTESİ İNŞAATI	9.000.000
GENEL TOPLAM		51.620.000

Tablo 7. Ağaçlandırma Faaliyeti

YILI	DİKİLEN FİDAN SAYISI
2013	139.500
2014	4.500
2015	4.500

## 1.6. BİLİMSEL ARAŞTIRMA YAPISI

PROJE BİLGİSİ	YILI					
	2013		2014		2015	
	SAYI	TUTAR	SAYI	TUTAR	SAYI	TUTAR
BAŞLAYAN BİLİMSEL ARAŞTIRMA PROJELERİ SAYISI	43	1.877.449,00	60	2.401.388,25	75	3.001.735,87
DEVAM EDEN BİLİMSEL ARAŞTIRMA PROJELERİ SAYISI	53	1.256.442,00	-	-	-	-
BİTEN BİLİMSEL ARAŞTIRMA PROJELERİ SAYISI	27	409.594,00	-	-	-	-
BAŞLAYAN TÜBİTAK PROJELERİ SAYISI	6	1.311.143,00	-	-	-	-
DEVAM EDEN TÜBİTAK PROJELERİ SAYISI	2	570.443,90	-	-	-	-
BİTEN TÜBİTAK PROJELERİ SAYISI	3	645.210,00	-	-	-	-
DEVAM EDEN SAN-TEZ PEROJE SAYISI	2	1.027.096,75	-	-	-	-



## 1.7. TAŞIT BİLGİLERİ

Tablo 9. Türlerine Göre Toplam Taşıt Sayıları

TAŞIT TÜRÜ	YILLAR		
	2013	2014	2015
TOPLAM BİNEK TAŞIT	9	9	11
BENZİNLİ BİNEK TAŞIT	8	8	8
DİZEL BİNEK TAŞIT	-	-	2
DİĞER BİNEK TAŞIT	1	1	1
OTOBÜS	2	3	3
MOTORSİKLET	2	4	6
BİSİKLET	-	1	3
PICK – UP KAMYONET	11	13	16
MİNİBÜS	8	9	10
KAMYON	2	3	3



## 1.8. KÜTÜPHANE KAYNAK BİLGİLERİ

Tablo 10. Konularına Göre Kitap Dağılımı

KONULARINA GÖRE KİTAP DAĞILIMI*	2013 YILI	2014 HEDEF
GENEL	3.993	5.493
FELSEFE VE PSİKOLOJİ	3.061	4.261
DİN	2.687	4.187
TOPLUM BİLİM	26.686	27.186
DİL VE BİLİM	2.445	3.645
DOĞA BİLİMLERİ VE MATEMATİK	5.706	6.306
UYGULAMALI BİLİMLER, TIP VE TEKNOLOJİ	16.573	17.373
SANAT	5.924	7.424
EDEBİYAT	16.622	17.622
COĞRAFYA, TARİH VE YARDIMCI DİSİPLİNLER	11.956	12.156
<b>TOPLAM</b>	<b>95.653</b>	<b>105.653</b>

\* Veriler 30.10.2012 tarihi itibari ile alınmıştır.

Yaklaşık 18.00 m<sup>2</sup> lik kapalı alanı ile öğrencilerimize hizmet verdiğimiz merkez kütüphanemiz, gelişen çağın gereklerini yerine getiren yazılı ve görsel bilgi bankası misyonunu devam ettirmektedir.

Merkez kütüphanemizde bulunan yaklaşık 95.500 kitap ile Dumlupınar Üniversitesi'nin başta öğrencileri olmak üzere tüm paydaşlarımıza etkin bir materyal hizmeti sunmaktayız.



## 1.9. MALİ YAPI

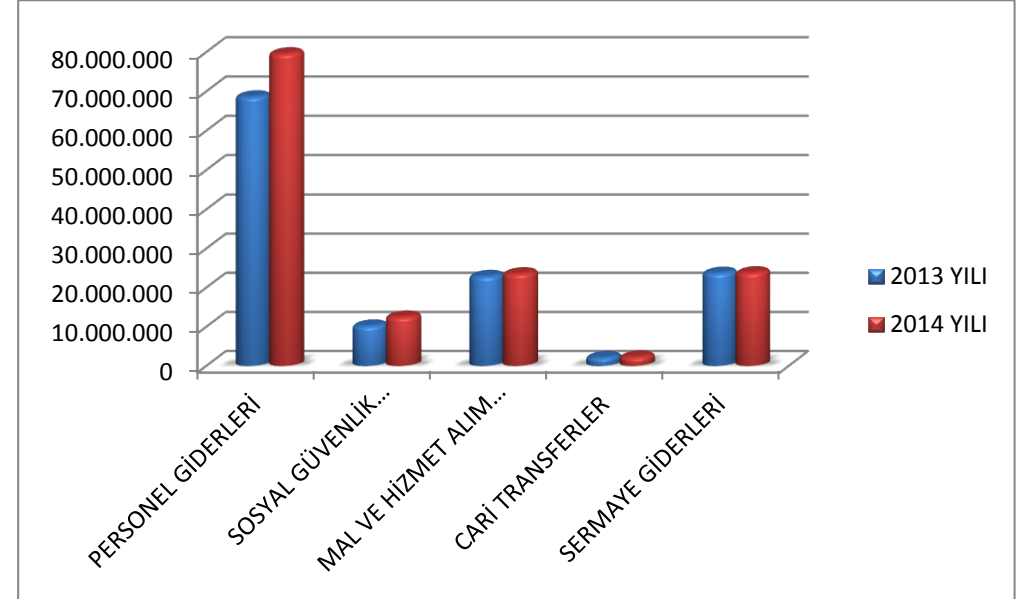
Tablo 10. Yıllar İtibariyle Ekonomik Kod Bazında Kanuni Başlangıç Ödenekleri

EKONOMİK KOD	AÇIKLAMA	2013 YILI	2014 YILI
		KBÖ*	KBÖ*
01	PERSONEL GİDERLERİ	68.620.000	79.567.000
02	SOSYAL GÜVENLİK KURUMLARINA DEVLET PRİMİ GİDERLERİ	10.204.000	12.491.000
03	MAL VE HİZMET ALIM GİDERLERİ	22.869.000	23.555.000
05	CARİ TRANSFERLER	2.128.000	2.260.000
06	SERMAYE GİDERLERİ	23.700.000	23.806.000
	<b>BAŞLANGIÇ ÖDENEĞİ</b>	<b>127.521.000</b>	<b>141.679.000</b>

\*Kesintili başlangıç ödeneği

**eButce**

Grafik 3. Yıllar İtibariyle Ekonomik Kod Bazında Kanuni Başlangıç Ödenekleri



## 2. PERFORMANS BİLGİLERİ

### 2.1. TEMEL POLİTİKA VE ÖNCELİKLER

2013 – 2017 Stratejik Planı ile Dumlupınar Üniversitesi'nin akademik mükemmeliyete erişmek yoluyla vizyonunu gerçekleştirme taahhüdünü yansıtmaktadır. Dumlupınar Üniversitesi'nin akademik kapasitesi ve başarısı, büyük ölçüde, Stratejik Planı destekleyen ve Üniversite'nin bütün faaliyetlerine yol gösteren temel değerlere ve bu değerleri geliştirmeye yönelik plan ve programlara bağlıdır.

#### 2.1.1. MÜKEMMELİYET

Dumlupınar Üniversitesi, bünyesindeki tüm birimleri ve üniversite camiasındaki tüm bireyleri kapsayacak şekilde, eğitim-öğretim, araştırma ve diğer tüm faaliyetlerinde mükemmeliyeti yakalamayı hedefler. Mükemmeliyet peşinde olma arzumuz bilgiye ve bilime olan saygımızdan, öğrenmeye olan tutkumuzdan ve kentimiz ile ülkemizin refah düzeyini ve rekabet gücünü artırma azmimizden kaynaklanmaktadır.

#### 2.1.2. BİLİMSEL ÖZGÜRLÜK

Bilimsel özgürlük, eleştirel düşünce, entelektüel müzakere ve akademik tartışmalar bilimsel ve özgün bilginin sınırlarını genişletmekte ve gerçeğe, doğruya ve hikmete erişmekte hayati bir role sahiptir. Tüm akademik personel ve öğrencilerimiz, akademik ilgi alanları doğrultusunda, araştırma yapmak, öğrenmek ve öğrenmek için her türlü olanaktan ve akademik özgürlükten yararlanır. Üniversite olarak öğrenme ve bilgiye hem bilgi ve

öğrenmek değerli bir mal olduğu hem de oluşturdukları sosyal, kültürel ve ekonomik yararlar çok büyük olduğu için özel bir değer atfediyoruz.

#### 2.1.3. YENİLİKÇİLİK VE GİRİŞİMCİLİK

Üniversitemizdeki eğitim-öğretim faaliyetleri, bilimsel çalışmalar ve üniversite-sanayi işbirliği ile mezun öğrencilerimizin çaba ve katkıları kentimizin ve ülkemizin refah, rekabet gücü ve yaşam kalitesinin artmasına büyük bir katkı sağlayacaktır. Bu katkının azami düzeye erişmesi için Üniversitemizin tüm birimlerinde yenilikçiliği teşvik edecek ve girişimciliğe verdiğimiz önemle tanınır bir hale geleceğiz.

#### 2.1.4. ORTAKLIK VE İŞBİRLİĞİ

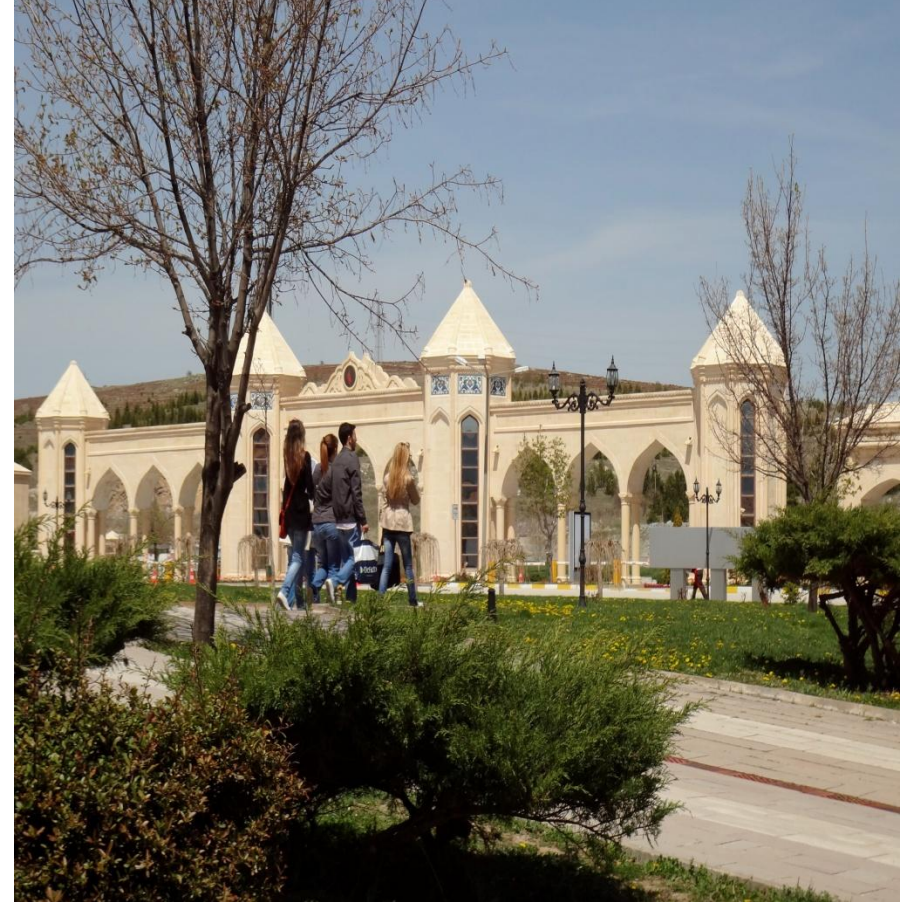
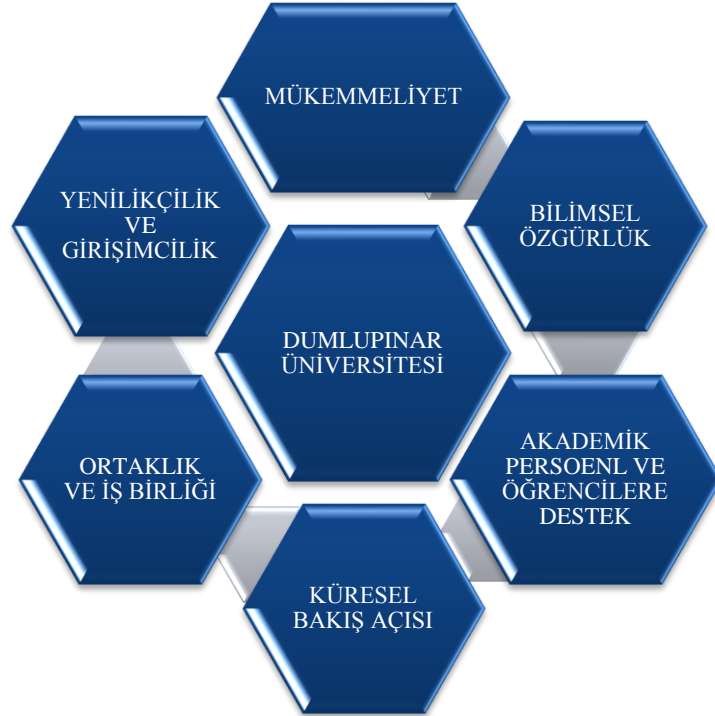
Üniversitemiz, diğer üniversitelerle, kamu kurum ve kuruluşlarıyla, firmalarla, vakıf ve derneklerle ve öğrenci örgütleriyle yerel, ulusal ve uluslararası düzeyde işbirliği ve ortaklıklar gerçekleştirerek kentimiz ve ülkemizin kalkınması, refahı ve yaşam kalitesine katkı sağlamayı temel öncelikleri arasında görür.

#### 2.1.5. AKADEMİK PERSONEL VE ÖĞRENCİLERE DESTEK

Tüm akademik personel ve öğrencilerimizin sorumluluğumuz altında olduğu bilinci ile akademik personel ve öğrencilerimizin entelektüel, duygusal, fiziksel ve ruhsal mutluluğunu artırmak için en üst düzeyde destek sağlamayı hedefliyoruz.

## 2.1.6. KÜRESEL BAKIŞ AÇISI

Gittikçe karmaşık hale gelen küreselleşme sürecinde artan küresel rekabet ortamında başarılı olma potansiyeli yüksek mezunlar vermek ve içinde yaşadığımız ve faaliyette bulunduğumuz toplumun yaşam kalitesini artıracak çalışma, faaliyet ve keşiflerde bulunmak için küresel toplumla bağlantılı, küresel rekabetin gereklerinin farkında olan ve bu ortamı yansıtan çalışma ve faaliyetlerde bulunmayı amaçlıyoruz.





## 2.2. MİSYON VE VİZYON BİLDİRİMİ

### 2.2.1. MİSYONUMUZ

**Çağdaş eğitim – öğretim ilkeleri ışığında, başta değerli öğrencilerimiz olmak üzere tüm paydaşlarımıza hizmet etmek, öğrencilerimizi çağın gerektirdiği bilgi ve manevi davranış kalıpları ile en iyi şekilde teçhiz etmek, geçmişten ve çevreden bize intikal eden bilimsel, kültürel ve sosyal mirasa sahip çıkarak; ülkesel, bölgesel ve küresel çapta bilim, kültür ve değer mirasına katkı sağlamak ve hizmet etmektir.**

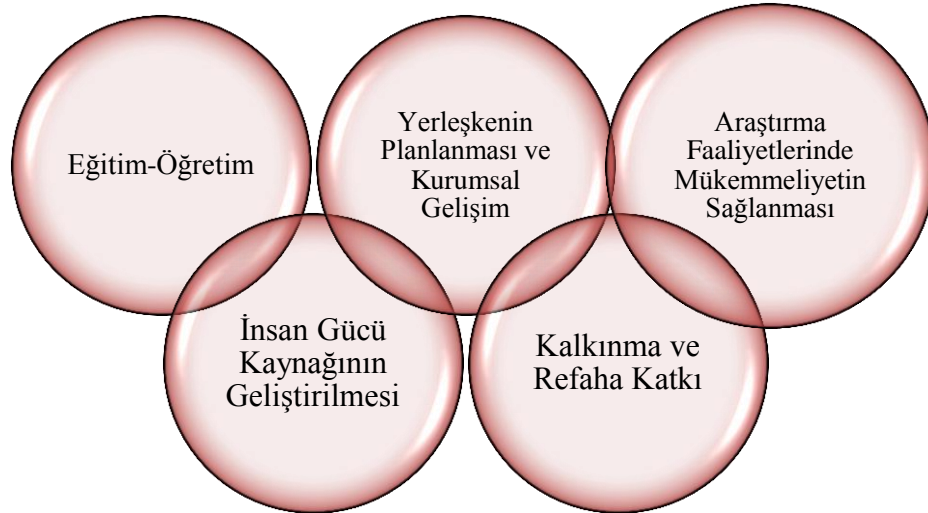
### 2.2.2. VİZYONUMUZ

**Vizyonumuz, küresel çapta bilgi ve hizmet üreten, yetiştirdiği nitelikli öğrenci ve sunduğu kaliteli hizmetlerle topluma katkı sağlayan; öğrencisi, personeli, Kütahya halkı ve sanayicisi ile bütünleşmiş, mensubu olmaktan gurur duyulan bir üniversite olmaktır.**

### 2.3. STRATEJİK ALANLAR

Dumlupınar Üniversitesi'nin mevcut düzeyinin ötesine geçerek ulusal ve küresel ölçekte önde gelen üniversitelerden biri olabilmesi için gerekli olan mükemmeliyete erişmesini sağlayacak temel stratejik alanlar, Üniversitemiz 2013 – 2017 Stratejik Planı'nda belirlenmiştir. Bu alanlar:

- ◆ Eğitim-Öğretim
- ◆ Yerleşkenin Planlanması ve Kurumsal Gelişim
- ◆ İnsan Gücü Kaynağının Geliştirilmesi
- ◆ Araştırma Faaliyetlerinde Mükemmeliyetin Sağlanması
- ◆ Kalkınma Ve Refaha Katkı



## 2.4. AMAÇ VE HEDEFLER

### STRATEJİK ALAN: EĞİTİM VE ÖĞRETİM

#### STRATEJİK AMAÇ (TEMEL AMAÇ):

**AMAÇ 1:** Ders müfredatının ulusal ve uluslararası en iyi örnekler dikkate alınarak iyileştirilmesi ve bilimsel araştırma ve eğitim- öğretim alanlarında mükemmeliyet için öğrenci odaklı öğrenmeye ağırlık verilmesi.

AMAÇ KODU	AMAÇ	HEDEF KODU	HEDEF
SA1.1	Tüm akademik birimlerde öğretim faaliyetlerinde mükemmeliyeti sağlayacak bir kültür ve ortamın oluşturulması.	SA1.1.H1	Eğitim-öğretim faaliyetleri ile ilgili olarak öğrenci ve paydaşların görüş ve değerlendirmelerine erişime olanak veren anketler yardımıyla tüm akademik birimler için öğretim üye ve elemanlarına değerli geribildirim sağlayacak “ <b>değerlendirme formlarının</b> ” oluşturulması.
		SA1.1.H2	Öğretim üye ve elemanlarının eğitim-öğretim faaliyetlerindeki etkinliklerini mükemmelleştirmek amacıyla, Bologna süreciyle uyumlu bir biçimde ve ilgili akademik birimler ile “en iyi uygulamalar” esas alınarak, ders kitap, materyal ve müfredatının sürekli olarak iyileştirilmesi.
SA1.2	Ders programlarının Bologna süreci çerçevesinde gözden geçirilerek dengeli, ülkemiz ve dünyadaki en iyi uygulamalarla uyumlu ve “öğrenci odaklı” bir hale getirilmesi.	SA1.2.H1	Mevcut kredilendirme sisteminin Bologna sürecinde öngörülen Avrupa Kredi Transfer Sistemi esas alınarak iyileştirilmesi.
		SA1.2.H3	Öğrencilerin ilgi alanlarına göre ders seçmelerini sağlamak amacıyla üçüncü ve dördüncü yıllarda “fakülte” ve “üniversite” düzeyinde seçmeli ders uygulamasına geçilmesi.
		SA1.2.H4	Uygulama dersleriyle stajın özendirilmesi amacıyla gerekli düzenlemelerin yapılması.

AMAÇ KODU	AMAÇ	HEDEF KODU	HEDEF
SA1.2	Ders programlarının Bologna süreci çerçevesinde gözden geçirilerek dengeli, ülkemiz ve dünyadaki en iyi uygulamalarla uyumlu ve “öğrenci odaklı” bir hale getirilmesi.	SA1.2.H5	Sosyal sorumluluk, girişimcilik, etik ve benzeri alanlarda öğrencilerin sosyalleşmesini ve içinde yaşadığımız dönemin gözde konuları ve sorunları ile ilgili farkındalığını artıracak seçmeli derslerin ders programlarına yerleştirilmesi.
		SA1.2.H6	Eğitim-öğretim hizmetlerinde kaliteyi en üst noktaya çıkarmak amacıyla üniversite genelinde <b>performans yönetim sisteminin</b> oluşturulması.
SA1.3	Yandal- çift anadal programları ile yaz okulu uygulamalarının esneklik ve etkinliklerinin artırılması.	SA1.3.H1	Bu program ve uygulamalarla ilgili olarak öğrenci, öğretim üyesi ve mümkün olması halinde paydaşların görüş ve önerileri doğrultusunda mevcut durumun tekrar değerlendirilmesi.
		SA1.3.H2-3	Mevcut durum değerlendirme sonuçları dikkate alınarak bu program ve uygulamaların hedef kitlesi ve işlevselliğinin akademik birimler (fakülte ve yüksekokullar) bazında yeniden tanımlanması ve düzenlenmesi.
		SA1.3.H4	Yandal-Çift anadal programlarının desteklenmesi amacıyla bu programlara yoğun talebin olduğu bölüm-birimlerde yaz okulu uygulamasının devam ettirilmesi.
SA1.4	Mevcut ders programları ve derslerle ilgili var olan sorunların giderilmesi.	SA1.4.H1	Bologna Süreci çerçevesinde gündeme gelen “önkoşul” ve “ön koşullu ders” uygulamasına işlerlik kazandırılması ve bu derslerin bağlayıcılığının olabildiğince düşük tutulması.

AMAÇ KODU	AMAÇ	HEDEF KODU	HEDEF
SA1.4	Mevcut ders programları ve derslerle ilgili var olan sorunların giderilmesi.	SA1.4.H2	Bölüm içi ve bölüm dışı çok gruplu dersler ile farklı bölümlerde değişik kodlarla verilen aynı içeriğe sahip derslerde eşgüdümün sağlanması amacıyla ders içeriği, öğrenci kazanımları, öğretim yöntemleri, ölçme değerlendirme süreci ile ders yöntemlerinin dersi veren tüm öğretim elemanlarının katılımıyla ortak görüş oluşturularak belirlenmesi.
		SA1.4.H3	Derslerde düz anlatım (dikte) yöntemi yerine etkileşimli ve öğrenci odaklı ders işleme yöntemlerinin oluşturulmasına yönelik önlemlerin alınması.
		SA1.4.H4	Öğrencilerin grup halinde çalışabilmek, işbirliği yapabilmek ve yaratıcı yeteneklerini geliştirebilmek amacıyla öğretim elemanlarının öğrencilere grup halinde çalışabilecekleri açık uçlu ve gerçek hayatta karşılaşılabilecek durumlarla bağlantılı problemler/projeler/araştırma konularının verilmesi.
		SA1.4.H5	Üniversitenin misyon-vizyonu ile uyumlu olacak şekilde tüm birimlerin misyon-vizyonunun oluşturulması.
		SA1.4.H6	İlgili bölüm-birimlerin ders müfredatının ilgili birim-bölümün eğitim amaçlarını gerçekleştirecek şekilde belirlenmesinin sağlanması.

## STRATEJİK AMAÇ (TEMEL AMAÇ):

**AMAÇ 2:** Stratejik plan çerçevesinde belirlenen vizyon ve hedefler doğrultusunda öğrencilerin ilgi, yabancı dil yetenekleri ve rekabet güçlerinin artırılması ve ayrı ayrı her akademik birimin vizyonlarının belirlenmesi.

AMAÇ KODU	AMAÇ	HEDEF KODU	HEDEF
SA2.1	Öğrencilerin, eğitim-öğretim sürecine daha etkin bir biçimde katılımının sağlanarak ilgi, motivasyon ve rekabet güçlerinin artırılması	SA2.1.H1	Tüm birimlerde sınıf mevcudunun “en elverişli düzeye” indirilmesine yönelik çalışmaların ele alınması.
		SA2.1.H2	Derslerin ezberci olmayan modern eğitim-öğretim tekniklerine uygun bir biçimde yeniden yapılandırılması.
		SA2.1.H3	Derslerde düz anlatım (dikte) yöntemi yerine etkileşimli ve öğrenci odaklı ders işleme yöntemlerinin oluşturulmasına yönelik önlemlerin alınması.
		SA2.1.H4	Öğrencilerin grup halinde çalışabilmek, işbirliği yapabilmek ve yaratıcı yeteneklerini geliştirebilmek amacıyla öğretim elemanlarının öğrencilere grup halinde çalışabilecekleri açık uçlu ve gerçek hayatta karşılaşılabilecek durumlarla bağlantılı problemler/projeler/araştırma konularının verilmesi.
SA2.2	Üniversitenin misyon-vizyonu ile uyumlu olacak şekilde tüm birimlerin misyon-vizyonlarının oluşturulması ve lisans-lisansüstü programlarının birim misyon-vizyonu içinde yeniden tanımlanarak “en iyi örnekler” çerçevesinde iyileştirilmesi	SA2.2.H1	Üniversitenin misyon-vizyonuyla uyumlu olacak şekilde tüm birimlerin misyon-vizyonunun oluşturulması.
		SA2.2.H2	İlgili bölüm-birimlerin ders müfredatının ilgili birim-bölümün eğitim amaçlarını gerçekleştirecek şekilde belirlenmesinin sağlanması.

AMAÇ KODU	AMAÇ	HEDEF KODU	HEDEF
SA2.2	Üniversitenin misyon-vizyonu ile uyumlu olacak şekilde tüm birimlerin misyon-vizyonlarının oluşturulması ve lisans-lisansüstü programlarının birim misyon-vizyonu içinde yeniden tanımlanarak “en iyi örnekler” çerçevesinde iyileştirilmesi	SA2.2.H3	Program eğitim amaçlarının ilgili programı yürüten birimin personeli tarafından, Üniversite'nin misyon-vizyonuna ve bu planda dile getirilen ana hedef ve stratejilere uygun olarak, belirlenmesi ve düzenli aralıklarla gözden geçirilmesi.
		SA2.3.H1	Üniversitedeki tüm bölümler için zorunlu yabancı dil (İngilizce) hazırlık bölümünün konulması.
SA2.3	Yabancı dil yeterlik düzeyinin artırılması	SA2.3.H2	Lisans ve yüksek lisans öğrencilerinin İngilizcenin önemi ile ilgili farkındalığının artırılması amacıyla seminerler ve bilgilendirme toplantılarının yapılması.
		SA2.3.H3	Yabancı dil hazırlık bölümü öğrencilerinin lisans eğitiminde ihtiyaçları olan temel dil becerilerini bu bölümde alabilmelerinin sağlanması.
		SA2.3.H6	Yabancı dil hazırlık bölümünde verilen yabancı dil eğitiminin lisans düzeyinde ilerlemesini sağlayacak derslerin lisans müfredatlarına, ilgili bölümlerin vizyon-misyon ve program eğitim amaçları dikkate alınarak, dengeli ve kesintisiz bir biçimde yerleştirilmesi.

### STRATEJİK AMAÇ (TEMEL AMAÇ):

**AMAÇ 3:** Eğitimde kalite güvencesinin artırılarak kurumsallaştırılması, öğrencilere yönelik hizmet sunan birimlerin hizmet kalitesinin artırılması ve eğitim-öğretim faaliyetlerinde yenilikçiliğin, teknoloji kullanımının ve eğitim-öğretim materyalinin en iyi örnek uygulamalar düzeyine çıkarılması.

AMAÇ KODU	AMAÇ	HEDEF KODU	HEDEF
SA3.1	Eğitimde kalite güvencesinin kurumsallaştırılması ve artırılması.	SA3.1.H1	Lisans programlarının ulusal ve uluslararası düzenlemeler dikkate alınarak iç değerlendirmeye tabi tutulması için gerekli mekanizmaların oluşturulması ve ulusal-uluslararası akreditasyonların ivedilikle sağlanması.
		SA3.1.H3	Ders programlarının etkin bir biçimde değerlendirilmesini sağlamak amacıyla öğrencilerin görüşlerinden de yararlanan ve öğretim üyelerince hazırlanacak “öz değerlendirme” raporlarının hazırlanması.
		SA3.1.H4	Üniversite içinde etkili öğretim uygulamalarının en iyi örneklerinin paylaşılmasına yönelik uygulamaların devreye sokulması amacıyla araştırma görevlilerinin deneyimli öğretim elemanları eşliğinde dersleri takip etmelerinin sağlanması ve bu takiplerin atama-yükseltme ölçütlerinde dikkate alınması.
		SA3.1.H5	Çok gruplu derslerde, öğrencilerin benzer koşullarda eğitim alarak fırsat eşitliği meydana getirmek için, dersliklerdeki teknolojik ve fiziksel olanakların standart hale getirilmesi.
		SA3.1.H6	KPSS sınavına giren öğrencilerimizin elde ettiği başarının her yıl % 5 artırılması.



AMAÇ KODU	AMAÇ	HEDEF KODU	HEDEF
SA3.2	Öğrenci bilgi sisteminin iyileştirilmesi ve geliştirilmesi	SA3.2.H1	Otomasyon sisteminin öğrenci bilgi sistemini üst düzeyde etkin bir hale getirecek performansa ulaşılmasının sağlanması.
		SA3.2.H2	Bilgi işlem daire başkanlığı ve öğrenci işleri daire başkanlığı içinde öğrenci işleri bilgi sisteminden sorumlu birimlerin geliştirilmesi ve bu birimlerin etkin çalışmalarının sağlanması
		SA3.2.H3	Öğrenci işleri bilgi sisteminin kullanıcı dostu haline getirilmesi ve güncelleme ile yeni uygulamalar konusunda kullanıcıların etkin bir biçimde bilgilendirilmesi
SA3.3	Öğretim teknolojileri kullanımında yenilikçiliğin teşvik edilmesi.	SA3.3.H1	Öğretim elemanları ve öğrencilerin eğitim-öğretim teknolojilerinin mevcut durumu ve kullanımına yönelik görüş ve önerilerinin anket vb. yollarla alınması.
		SA3.3.H3	Fakülte/bölmelerde öğretim teknolojileri destek birimi veya uzman personelinin görevlendirilmesi.
		SA3.3.H5	Her Öğrencilerin akademik başarı düzeylerinin sürekli olarak izlenmesi ve bölüm bazında değerlendirmelerin yapılabilmesi için öğrencilere ait tüm verilerin kolay erişime olanak tanıyacak şekilde arşivlenmesi.

## STRATEJİK AMAÇ (TEMEL AMAÇ):

**AMAÇ 4:** Üniversitenin yeni vizyonu ile uyumlu eğitim-öğretim programlarının geliştirilmesi ve bu programların küresel rekabete uygun hale getirilmesi.

AMAÇ KODU	AMAÇ	HEDEF KODU	HEDEF
SA4.1	Lisans-lisansüstü eğitim-öğretimin geliştirilmesi ve uluslararasılaştırılması.	SA4.1.H1	Lisans ve lisansüstü programlarının etkin bir biçimde tanıtılması (Web sitelerinin iyileştirilmesi, tanıtım dokümanlarının hazırlanıp web sitesinde yayınlanması).
		SA4.1.H3	Yabancı uyruklu öğrencilerin üniversitemize çekilmesi için ortaklık anlaşmaları yapılması ve değişim programlarının (Erasmus v.b.) yaygınlaştırılması.
		SA4.1.H4	Yurtdışındaki eğitim fuarlarına katılarak etkin tanıtımın yapılması.
		SA4.1.H5	Yabancı uyruklu öğrencilerin barınma sorununun çözümü amacıyla yurtlarda kontenjan ayrılması.
		SA4.1.H6	Başarılı lisans ve yüksek lisans öğrencileri için özel kesimde (öncelikle ilgili merkezlerle bağlantılı firmalarda) yarı zamanlı iş olanaklarının sağlanması.
		SA4.1.H7	Yabancı uyruklu öğrenciler için web sitelerinin ve önemli dokümanların İngilizce ve seçilmiş bazı dillerde içeriklerinin hazırlanması.
		SA4.1.H8	Tez değerlendirme sisteminin iyileştirilmesi için tezlerin/tezle ilgili çalışmaların jüriye/danışmanlara zamanında ulaştırılması amacıyla web tabanlı bir sistemin oluşturulması.

AMAÇ KODU	AMAÇ	HEDEF KODU	HEDEF
SA4.1	Lisans-lisansüstü eğitim-öğretimin geliştirilmesi ve uluslararasılaştırılması.	SA4.1.H9	Lisansüstü tezlerden yayın çıkarılmasının özendirilmesi ve bu amaçla yazılış formatının makaleye-kitaba dönüştürülebilir bir şekilde düzenlenmesi
		SA4.1.H10	Lisansüstü tezlerin üniversite yayını olarak basımının sağlanması ve bunu kolaylaştırmak için tez yazım kurallarının kitap olarak basımı kolaylaştıracak bir formata dönüştürülmesi.
SA4.2	Uzaktan eğitim programlarının geliştirilmesi.	SA4.2.H1	Üniversitemizin uzaktan eğitim stratejisinin oluşturulması ve altyapısının geliştirilmesi amacıyla uzaktan eğitim merkezinin kurulması.
		SA4.2.H2	Mezunların ve talepte bulunması olası kesimlerin ihtiyaçları doğrultusunda uzaktan eğitim sertifika programlarının tasarlanması ve sunulması.
		SA4.2.H3	Diğer üniversite, kamu ve özel sektör kuruluşlarıyla ortak uzaktan eğitim programlarının geliştirilmesi.
		SA4.2.H5	Servis derslerinin tümünün uzaktan eğitim yöntemi ile verilebilmesinin sağlanması.

## STRATEJİK ALAN: YERLEŞKENİN YENİDEN PLANLANMASI VE KURUMSAL GELİŞİM

### STRATEJİK AMAÇ (TEMEL AMAÇ):

**AMAÇ 5:** Üniversitenin doğal büyüme sınırına ulaştırılmasını sağlayacak kurumsal altyapı ve mekânların geliştirilmesi.

AMAÇ KODU	AMAÇ	HEDEF KODU	HEDEF
SA5.1.	Eğitim-öğretimle ilgili yerleşke altyapısı ve mekânlarının geliştirilmesi.	SA5.1.H1	Yerleşke altyapısı (kanalizasyon, su, çevre düzenleme, doğalgaz, yol, ısı, arıtma, trafo, telefon vb.) yatırım projesinin tamamlanması.
		SA5.1.H2	Tıp Fakültesi morfoloji binalarının inşa projesinin tamamlanması.
		SA5.1.H3	İktisadi ve İdari Bilimler Fakültesi Ek Binası (Maliye Bölümü) inşa projesinin tamamlanması.
		SA5.1.H4	Yabancı Diller Yüksekokulu Binası inşa projesinin tamamlanması.
		SA5.1.H12	Üniversitenin ihtiyaçlarına cevap verecek nitelik ve büyüklükte bir kongre ve kültür merkezinin inşa edilmesi.
SA5.2.	Kültür ve spor hizmetleri ile ilgili yerleşke altyapısı ve mekânlarının geliştirilmesi.	SA5.2.H1	Dumlupınar Üniversitesi Açık ve Kapalı Spor Tesisleri (Sentetik futbol sahası, Atletizm pisti, Tenis kortu, Açık basketbol ve voleybol sahası, Çim futbol sahası) inşa projesinin tamamlanması.

AMAÇ KODU	AMAÇ	HEDEF KODU	HEDEF
SA5.3.	“Öğrenciler için ilave-yeni-etkin çalışma mekânlarının oluşturulması ve mevcut mekânların yeniden düzenlenmesi	SA5.3.H1-3	Akademik birimlerdeki çalışma salonlarının gözden geçirilerek Öğrencilerin çalışmalarını kolaylaştıracak şekilde düzenlenmesi
		SA5.3.H4	24 saat açık çalışma mekânlarının oluşturulması.
		SA5.3.H5	Merkez kütüphanenin açık olduğu saatlerin uzatılması için gerekli çalışmaların ivedilikle yapılması.
		SA5.3.H6	Özel sektör yatırım planlarının değerlendirilip, öğrencilerin ders saatleri dışında yeme-içme ihtiyaçlarını karşılayacak düzenlemelerin yapılması.

## STRATEJİK AMAÇ (TEMEL AMAÇ):

**AMAÇ 6:** Üniversitedeki kurumsal yönetim süreçlerinin iyileştirilmesi.

AMAÇ KODU	AMAÇ	HEDEF KODU	HEDEF
SA6.1.	Üniversite içinde bilgi paylaşımının ve katılımcılığın artırılması.	SA6.1.H1	Üniversitedeki tüm birimler arasında sosyal etkinliklerin düzenlenmesi ve kurum web platformu üzerinden sosyal ağların kurulması.
		SA6.1.H2	Üniversite personelinin üniversite politikaları, uygulanan veya uygulanması tasarlanan stratejiler ve benzeri konularda görüşlerinin paylaşılmasına olanak sağlayacak on-line görüş paylaşım platform-mekanizmalarının oluşturulması.
SA6.2.	Kurumsal performans ölçüm ve değerlendirme mekanizmalarının oluşturulması.	SA6.2.H1	Kurumsal performans ölçüm ve değerlendirme mekanizmasına işlerlik kazandırılması amacıyla kurum düzeyinde her bir birim için bir ölçüm ve değerlendirme sisteminin geliştirilmesi ve çevrimiçi erişime açılması.
SA6.3.	Kurumsal iletişim ve tanıtım ile alakalı hizmetlerin iyileştirilmesi.	SA6.3.H1	Dumlupınar Üniversitesi kurumsal iletişim stratejisinin oluşturulması.
		SA6.3.H2	Dumlupınar Üniversitesi'nin görünür yüzü olan web sayfasının iyileştirilmesi.
		SA6.3.H3	Kurumsal iletişim ve tanıtım hizmetlerinin etkin bir biçimde yapılması için ilgili birimlerden üye de temin eden yeni bir yapının oluşturulması.

AMAÇ KODU	AMAÇ	HEDEF KODU	HEDEF
SA6.4.	<b>Kurumsal öğrenme ve yenilikçiliğin teşviki.</b>	SA6.4.H1	Dumlupınar Üniversitesi ile ilgili tüm uygulamalarda (idari, akademik vb.) özgün modellerin geliştirilmesi, geliştirilen modellerle ilgili değerlendirme ve güncelleme çalışmalarının yapılması ve ortaya çıkan sonuçların paylaşılması.
		SA6.4.H2	Üniversite genelinde kalite çemberlerinin oluşturulması.
SA6.5.	<b>Eğitim-öğretim hizmetlerinde mükemmeliyeti artıracak nitelikli hizmetlerin sunumu için yeni birimlerin oluşturulması.</b>	SA6.2.H1	Kurumsal performans ölçüm ve değerlendirme mekanizmasına işlerlik kazandırılması amacıyla kurum düzeyinde her bir birim için bir ölçüm ve değerlendirme sisteminin geliştirilmesi ve çevrimiçi erişime açılması.
SA6.5.	<b>Eğitim-öğretim hizmetlerinde mükemmeliyeti artıracak nitelikli hizmetlerin sunumu için yeni birimlerin oluşturulması.</b>	SA6.5.H1	Akademik işlerden sorumlu Rektör Yardımcısının eşgüdümünde faaliyette bulunarak öğretim elemanlarının gelişimlerini sağlamak için verilen destekleri düzenleyip gerekli bilgilendirmeleri yapacak bir Akademik Gelişim Programı'nın oluşturulması.
		SA6.5.H2	Yeni kayıt öğrencilerin oryantasyonu ve uyumu için öğrencilerden sorumlu Rektör Yardımcısı riyasetinde görev yapacak bir Dumlupınar'da İlk Yıl Programı'nın oluşturulması.
		SA6.5.H3	İdari personelin oryantasyonu ve uyumu için Genel Sekreter başkanlığında görev yapacak bir İdari Personel Oryantasyon Birimi'nin oluşturulması.

AMAÇ KODU	AMAÇ	HEDEF KODU	HEDEF
SA6.5.	Eğitim-öğretim hizmetlerinde mükemmeliyeti artıracak nitelikli hizmetlerin sunumu için yeni birimlerin oluşturulması.	SA6.5.H4	Engelli öğrenciler için eğitim-öğretim hizmetlerinde mükemmeliyeti sağlayacak çalışmaları yapmakla görevli bir Engelsiz Dumlupınar Birimi'nin oluşturulması.
		SA6.5.H5	Üniversite-sanayi işbirliğini geliştirmek, özel sektörle ilgili ilişkileri yürütmek ve teknoloji transferi ile mülkiyet hakları konularında danışmanlık hizmetleri sunmakla görevli bir Üniversite-Sanayi İşbirliği Birimi'nin oluşturulması..
SA6.6.	“İdari personel oryantasyon birimi”nin eşgüdümünde idari birimlerin hizmet sunumunda mükemmeliyetin sağlanması.	SA6.6.H1	İdari birimlerin hizmet sunumunda mükemmeliyetin sağlanması için üniversitedeki her idari birimin iş tanımlarının yapılması.
		SA6.6.H2	İdari personelin hizmet içi eğitim programlarının yıllık olarak planlanması ve kesintisiz bir biçimde uygulanması.
		SA6.6.H3	Her idari birimdeki iş tanımlarının, iş süreçlerinin ve iş sahiplerinin ilgili idari birimin web sayfasında ilan edilmesi.
		SA6.6.H4	Her idari birimde her idari görev için ikame personelin belirlenmesi
		SA6.6.H5	Terfi edecek veya yükseltilecek personelin terfi-yükseltme öncesinde yeni görevinin gerektirdiği uzmanlığı-niteliği kazanması için eğitilmesi.



AMAÇ KODU	AMAÇ	HEDEF KODU	HEDEF
SA6.6.	<b>“İdari personel oryantasyon birimi”nin eşgüdümünde idari birimlerin hizmet sunumunda mükemmeliyetin sağlanması.</b>	SA6.6.H6	Tüm idari birimlerde her idari işlemin ifası için gereken zamanın belirlenerek idari personelin verimliliğinin değerlendirmesine esas alınması.
SA6.7.	<b>Bilgi teknolojilerinin kurumsal yönetim kalitesinin mükemmelleştirilmesinde bir araç olarak kullanılması.</b>	SA6.7.H1	Üniversitenin kurumsal bilgi varlıklarının düzenli bir biçimde bir araya getirilip elektronik ortamda ilgili birim-kişilerin yararına sunulmasına yardımcı olacak Bilgi Varlıkları Veri Tabanı'nın oluşturulması.
		SA6.7.H2	Üniversitenin yeterli, güvenilir ve sürdürülebilir bir bilgi teknolojileri altyapısına sahip olması ve kablosuz ağı yerleşkenin tamamını kapsayacak şekilde genişletilmesi.
		SA6.7.H3	Tüm birimlere dijital duyuru sisteminin kurulması.
		SA6.7.H4	Akıllı kart teknolojilerinin kullanılması.
		SA6.7.H5	Yerleşkelerde kapı geçiş ve kamera güvenlik sistemleri alt yapısının geliştirilmesi.
		SA6.7.H6	Felaket senaryoları için sistem yedekliliğinin farklı fiziksel ortamlarda oluşturulması.
		SA6.7.H7	Lisanslı yazılımların yaygınlaştırılması, ağ trafiğini etkileyen virüs, trojan, solucan vb. art niyetli yazılımların ve ana bilgisayarlara hack girişimlerinin engellenmesi, ağ güvenliğinin sağlanması.

AMAÇ KODU	AMAÇ	HEDEF KODU	HEDEF
SA6.7.	<b>Bilgi teknolojilerinin kurumsal yönetim kalitesinin mükemmelleştirilmesinde bir araç olarak kullanılması.</b>	SA6.7.H8	Personele yönelik bilgisayar donanım ihtiyaçlarının karşılanması.
		SA6.7.H9	Akıllı sınıfların yaygınlaştırılması.
		SA6.7.H11	Bütün entelektüel varlığımızın erişilebilir olması için sayısal kütüphane (digital library) altyapısının kurulması ve sürekli olarak çalışır hale getirilmesi.
		SA6.7.H12	DPÜ TV'nin kurularak video tabanlı ders malzemelerinin üretilmesi ve DPÜ TV marifetiyle yayınının (webcast/podcast) yapılması.
SA6.8.	<b>Kurumsal Altyapı Ve Mekânların Geliştirilmesi.</b>	SA6.8.H1	Kütüphane altyapı ve hizmetlerinin geliştirilmesi amacıyla kütüphane mekân ihtiyacının gözden geçirilmesi, kitap stoğunun artırılarak güncellenmesi ve kütüphane çalışma saatlerinin artırılması.
		SA6.8.H2	Kantin ve eğlence-dinlence mekânlarının hizmet kalitesinin artırılması için ihale şartnamelerine uygun hükümlerin konulması ve denetimin etkinleştirilmesi.
		SA6.8.H3	Öğrenci, öğretim elemanları ve idari personelin aynı anda yararlanabileceği ve sosyal etkileşimi artırıcı niteliğe sahip ortak alanların oluşturulması.
SA6.9.	<b>Dumlupınar Üniversitesi'nde yerleşke fiziksel altyapı yeterliliğinde mükemmeliyetin sağlanması ve sürdürülmesi.</b>	SA6.9.H1	Yerleşke içindeki kaplıca suyu potansiyelinin yüzme havuzları ile oluşturulacak fizik-tedavi ve rehabilitasyon merkezinde değerlendirilmesi.

## STRATEJİK ALAN: İNSAN GÜCÜ KAYNAĞININ GELİŞTİRİLMESİ

### STRATEJİK AMAÇ (TEMEL AMAÇ):

**AMAÇ 7:** Dumlupınar Üniversitesi öğrencilerinin akademik başarısı, sosyal ve kişisel gelişimi için sağlanan imkânların artırılması.

AMAÇ KODU	AMAÇ	HEDEF KODU	HEDEF
SA7.1.	Öğrencilerin barınma, beslenme, spor, ulaşım ve kariyer olanaklarının iyileştirilmesi.	SA7.1.H1	Öğrencilere sağlanan spor tesis ve olanaklarının iyileştirilmesi amacıyla mevcut spor tesislerinden etkin bir biçimde yararlanılması için gerekli araştırma ve çalışmaların yapılması.
		SA7.1.H2	Spor kurslarının çeşitliliği ve kursların saat sayısının artırılması.
		SA7.1.H3	İhtiyaç sahibi öğrencilerin daha etkin bir biçimde tespiti için öğrencilerin temsilcilerinin de yer alacağı öğrenci destek biriminin oluşturulması.
		SA7.1.H4	Öğrencilere sağlanan burs, yurt ve yemek yardımlarının yasal sınırlar içinde artırılması.
		SA7.1.H5	Öğrencilerin yerleşke içinde yarı zamanlı çalışabilecekleri iş olanaklarının artırılması.

## STRATEJİK AMAÇ (TEMEL AMAÇ):

**AMAÇ 8:** Beşeri sermayenin niteliğinin ve üniversiteye bağlılıklarının artırılması.

AMAÇ KODU	AMAÇ	HEDEF KODU	HEDEF
SA8.1.	Akademik ve idari insan gücünün gelişiminin desteklenmesi.	SA8.1.H1	Nitelikli işgücünün Dumlupınar Üniversitesi akademik kadrolarına katılımının teşvik edilmesi ve mevcut personelin üniversitemizde çalışmaya devam etmesini sağlamak amacıyla atama ve yükseltmelerde objektif ve bu amaca uygun ölçütlerin oluşturulması.
		SA8.1.H2	İdari personel ihtiyaç planlaması yapılarak nitelikli idari personelin istihdamı için aktif bir programın oluşturularak hayata geçirilmesi
		SA8.1.H3	Eğitim-öğretim ve araştırmada mükemmeliyete erişme hedefini gerçekleştirmek amacıyla araştırma görevlilerinin sayılarının artırılması için gerekli planlamanın yapılması ve cari usulde alımların yapılması.
		SA8.1.H4	Öğretim elemanlarının gelişimlerine katkı sağlayan yurtiçi ve dışı bilimsel etkinliklere katılımlarının desteklenmesine devam edilmesi.
		SA8.1.H5	Öğrenci merkezli öğretim yöntemleri hakkında üniversite personeline DPÜSEM kapsamında ücretsiz destek hizmetinin sunulması.
		SA8.1.H7	Uygun meslek grupları ve birimler çerçevesinde objektif planlama ve gönüllülük esasları dikkate alınarak idari personelin birimler arası rotasyonunun sağlanması.

AMAÇ KODU	AMAÇ	HEDEF KODU	HEDEF
SA8.2.	<b>Dumlupınar Üniversitesi çalışanlarının iş tatmininin ve kuruma bağlılıklarının artırılması.</b>	<b>SA8.2.H1</b>	Akademik birimlerde öğretim elemanlarının görev dağılımının gözden geçirilerek adil iş dağılımının sağlanması için çalışmalar yapılması.
		<b>SA8.2.H2</b>	Akademik birimlerde tüm personelin katılacağı düzenli istişare toplantılarının yapılması.
SA8.3.	<b>Mezunlar ile iletişim ve işbirliğinin geliştirilmesi.</b>	<b>SA8.3.H1</b>	Mezunlarla İlişkiler Biriminin kurulması.
		<b>SA8.3.H2</b>	Mezunlarla ilişkileri geliştirmek amacıyla üniversite web sitesinde ilgili bir web platformunun tasarlanması.
		<b>SA8.3.H3</b>	Mezunlarla ilişkiler birimi vasıtasıyla mezunlarla ilgili istatistiklerin derlenmesi, iletişim ve geri dönüşümün sağlanmasına yönelik çalışmaların etkinleştirilmesi.

## STRATEJİK ALAN: ARAŞTIRMA FAALİYETLERİNDE MÜKEMMELİYETİN SAĞLANMASI

### STRATEJİK AMAÇ (TEMEL AMAÇ):

**AMAÇ 9:** Araştırma faaliyetleri için kaynak sağlanması ve bu kaynakların etkin kullanımının sağlanması.

AMAÇ KODU	AMAÇ	HEDEF KODU	HEDEF
SA9.1.	Araştırma faaliyetlerini gerçekleştirecek beşeri sermaye kaynaklarının artırılması ve geliştirilmesi.	SA9.1.H1	Nitelikli araştırmacı ve araştırma-geliştirme destek personelinin sağlanması amacıyla yeni bir programın tasarlanarak yürürlüğe konulması.
		SA9.1.H2	Üniversite bünyesinde faaliyette bulunan araştırma ile ilgili birimlerin araştırmacı ihtiyacını karşılayacak şekilde aktif olarak kullanılması.
		SA9.1.H3	Üniversitemize yönelik yurtiçi araştırmacı hareketliliğini artırmak için çalışmaların yapılması ve ÖYP çerçevesinde araştırmacıların üniversiteye kazandırılması için gerekli girişimlerin yapılması.
		SA9.1.H4	Genç öğretim elemanlarının araştırma kapasitelerini artıracak programları oluşturmak amacıyla yerli-yabancı ülke üniversiteleriyle anlaşmalar yapılması.
		SA9.1.H7	Alanında önde gelen nitelikli araştırmacıların geçici ya da sürekli olarak üniversitemizde çalışma yapması, görev alması ve bilimsel faaliyetlerde bulunması için üniversite olanaklarının kullanılması.
		SA9.1.H8	Elektronik başvuru sisteminin oluşturulması, değerlendirme ölçütlerinin önceden ilan edilmesi, örnek proje şablonlarının çevrimiçi yayınlanması ve gerekli bilgilendirmelerin artırılması yoluyla BAP uygulamalarının iyileştirilmesi.

AMAÇ KODU	AMAÇ	HEDEF KODU	HEDEF
SA9.2.	Araştırma faaliyetleri çıktılarının etkinliğinin artırılması.	SA9.2.H1	Disiplinlerarası öncelikli alanların belirlenerek üniversite-sanayi-inovasyon ve girişimcilik merkezi imkânları ile çok ortaklı projelerin geliştirilmesi.
		SA9.2.H1	Disiplinlerarası öncelikli alanların belirlenerek üniversite-sanayi-inovasyon ve girişimcilik merkezi imkânları ile çok ortaklı projelerin geliştirilmesi.
		SA9.2.H2	Araştırma ile ilgili birim ve merkezlerin çalışma esaslarının ve açılma-kapanma ölçütlerinin belirlenerek aktif olmayan birimlerin kapatılması ve aktif olanların sorunlarının tespit edilmesi.

## STRATEJİK ALAN: KALKINMA ve REFAHA KATKININ ARTIRILMASI

### STRATEJİK AMAÇ (TEMEL AMAÇ):

#### AMAÇ 10

Özelde Kütahya İline, genelde ise ülkemizin ekonomik büyüme ve kalkınması ile ulusal rekabet gücünün artmasına daha fazla katkının yapılması.

AMAÇ KODU	AMAÇ	HEDEF KODU	HEDEF
SA10.1.	Ülkemizin ve kentimizin kalkınma, refah ve ulusal rekabet gücüne üniversitenin yaptığı katkının artırılması.	SA10.1.H4	İnşa edilecek kongre ve kültür merkezini etkin bir biçimde kullanarak bölgesel, ulusal ve uluslararası düzeydeki konferansların, bilimsel toplantıların ve benzeri kültürel aktivitelerin merkezi haline gelinmesi.





## 2.5.PERFORMANS HEDEF GÖSTERGELERİ İLE FAALİYETLER

### PERFORMANS HEDEFİ TABLOSU

İDARE ADI	38.48 DUMLUPINAR ÜNİVERSİTESİ			
AMAÇ	SA1.1	Tüm akademik birimlerde öğretim faaliyetlerinde mükemmeliyeti sağlayacak bir kültür ve ortamın oluşturulması.		
HEDEF	SA1.1.H1.	Eğitim-öğretim faaliyetleri ile ilgili olarak öğrenci ve paydaşların görüş ve değerlendirmelerine erişime olanak veren anketler yardımıyla tüm akademik birimler için öğretim üye ve elemanlarına değerli geribildirim sağlayacak “değerlendirme formlarının” oluşturulması.		
PERFORMANS HEDEFİ	Eğitim – öğretim faaliyetlerini değerlendirmeye yönelik kurum içi paydaş anketleri yapılacaktır.			
P/1				
PERFORMANS GÖSTERGELERİ	ÖLÇÜ BİRİMİ	2013	2014	2015
Hazırlanacak anket sayısı	Sayı	-	5	1
Ankete katılacak kurum içi paydaş sayısı	Sayı	-	25.000	20.000
Değerlendirme Formu Oluşturacak Harcama Birimi sayısı	Sayı	-	10	2
FAALİYETLER		KAYNAK İHTİYACI		
FAALİYET	HEDEF	BÜTÇE	BÜTÇE DIŞI	TOPLAM
Eğitim Öğretim Anket Faaliyeti (F/1)	SA1.1.H1	5.000		5.000
GENEL TOPLAM		5.000		5.000

## PERFORMANS HEDEFİ TABLOSU

İDARE ADI	38.48 DUMLUPINAR ÜNİVERSİTESİ			
<b>AMAÇ</b>	<b>SA1.2</b>	<b>Ders programlarının Bologna süreci çerçevesinde gözden geçirilerek dengeli, ülkemiz ve dünyadaki en iyi uygulamalarla uyumlu ve “öğrenci odaklı” bir hale getirilmesi.</b>		
<b>HEDEF</b>	<b>SA1.2.H3.</b>	Öğrencilerin ilgi alanlarına göre ders seçmelerini sağlamak amacıyla üçüncü ve dördüncü yıllarda “fakülte” ve “üniversite” düzeyinde seçmeli ders uygulamasına geçilmesi.		
	<b>SA1.2.H4.</b>	Uygulama dersleriyle stajın özendirilmesi amacıyla gerekli düzenlemelerin yapılması.		
	<b>SA1.2.H5.</b>	Sosyal sorumluluk, girişimcilik, etik ve benzeri alanlarda öğrencilerin sosyalleşmesini ve içinde yaşadığımız dönemin gözde konuları ve sorunları ile ilgili farkındalığını artıracak seçmeli derslerin ders programlarına yerleştirilmesi.		
	<b>SA1.2.H6.</b>	Eğitim-öğretim hizmetlerinde kaliteyi en üst noktaya çıkarmak amacıyla üniversite genelinde performans yönetim sisteminin oluşturulması.		
	<b>SA1.2.H3.</b>	Öğrencilerin ilgi alanlarına göre ders seçmelerini sağlamak amacıyla üçüncü ve dördüncü yıllarda “fakülte” ve “üniversite” düzeyinde seçmeli ders uygulamasına geçilmesi.		
<b>PERFORMANS HEDEFİ</b>	Mevcut Eğitim – Öğretim sisteminin Bologna Süreci kapsamında uygun hale getirilecektir.			
<b>P/2</b>				
<b>PERFORMANS GÖSTERGELERİ</b>	<b>ÖLÇÜ BİRİMİ</b>	<b>2013</b>	<b>2014</b>	<b>2015</b>
Sosyal sorumluluk, girişimcilik, etik vb. konularda eklenen seçimlerlik ders sayısı	Sayı	-	4	-
Müfredata eklenen fakülte seçimlerlik derslerini uygulayacak harcama birimi sayısı	Sayı	-	4	4
Müfredata eklenen fakülte seçimlerlik ders sayısı	Sayı	-	3	-

Staja yönelik uygulama ders sayısı	Sayı	-	2	-
Müfredata eklenen üniversite seçimlik ders sayısı	Sayı		2	-
<b>FAALİYETLER</b>		<b>KAYNAK İHTİYACI</b>		
<b>FAALİYET</b>	<b>HEDEF</b>	<b>BÜTÇE</b>	<b>BÜTÇE DIŞI</b>	<b>TOPLAM</b>
Eğitim Öğretim Uyumlaştırma Faaliyeti (F/2)	SA1.2.H3.	20.000	-	20.000
	SA1.2.H4.	-	-	-
	SA1.2.H5.	15.000	-	15.000
	SA1.2.H6.	8.000		8.000
<b>GENEL TOPLAM</b>		<b>43.000</b>		<b>43.000</b>

## PERFORMANS HEDEFİ TABLOSU

İDARE ADI	38.48 DUMLUPINAR ÜNİVERSİTESİ			
<b>AMAÇ</b>	<b>SA1.3</b>	<b>Yandal- çift anadal programları ile yaz okulu uygulamalarının esneklik ve etkinliklerinin artırılması.</b>		
<b>HEDEF</b>	<b>SA1.3.H1</b>	Bu program ve uygulamalarla ilgili olarak öğrenci, öğretim üyesi ve mümkün olması halinde paydaşların görüş ve önerileri doğrultusunda mevcut durumun tekrar değerlendirilmesi.		
	<b>SA1.3.H2</b>	Mevcut durum değerlendirme sonuçları dikkate alınarak bu program ve uygulamaların hedef kitlesi ve işlevselliğinin akademik birimler (fakülte ve yüksekokullar) bazında yeniden tanımlanması ve düzenlenmesi.		
	<b>SA1.3.H3</b>	Yandal programları uygulanmaya devam ederse bu programların “öğrenci odaklı” bir hale getirilmesi ve öğrencilerin tercih hakkını artıracak şekilde seçmeli ders sayısının artırılması ve disiplinlerarası olma özelliğinin güçlendirilmesi.		
	<b>SA1.3.H4</b>	Yandal-Çift anadal programlarının desteklenmesi amacıyla bu programlara yoğun talebin olduğu bölüm-birimlerde yaz okulu uygulamasının devam ettirilmesi.		
	<b>SA1.3.H5</b>	Yaz okulu uygulamasının daha kısa süreli ve etkin bir hale getirilmesi.		
<b>PERFORMANS HEDEFİ</b>	Program ve uygulamalarda etkinlik ve yeterlilik sağlanacaktır.			
<b>P/3</b>				
<b>PERFORMANS GÖSTERGELERİ</b>	<b>ÖLÇÜ BİRİMİ</b>	<b>2013</b>	<b>2014</b>	<b>2015</b>
Yaz okulu uygulaması devam edecek harcama birimi sayısı	Sayı	-	12	12
Yaz okulu uygulaması gün sayısı	Sayı	-	20	20
<b>FAALİYETLER</b>		<b>KAYNAK İHTİYACI</b>		
<b>FAALİYET</b>	<b>HEDEF</b>	<b>BÜTÇE</b>	<b>BÜTÇE DIŞI</b>	<b>TOPLAM</b>
Eğitim Öğretim Yaz Okulu Faaliyeti (F/3)	<b>SA1.3.H5</b>	<b>2.450.000</b>		<b>2.450.000</b>
<b>GENEL TOPLAM</b>		<b>2.450.000</b>		<b>2.450.000</b>

## PERFORMANS HEDEFİ TABLOSU

İDARE ADI	38.48 DUMLUPINAR ÜNİVERSİTESİ			
<b>AMAÇ</b>	<b>SA1.4</b>	<b>Mevcut ders programları ve derslerle ilgili var olan sorunların giderilmesi.</b>		
<b>HEDEF</b>	<b>SA1.4.H2</b>	Bölüm içi ve bölüm dışı çok gruplu dersler ile farklı bölümlerde değişik kodlarla verilen aynı içeriğe sahip derslerde eşgüdümün sağlanması amacıyla ders içeriği, öğrenci kazanımları, öğretim yöntemleri, ölçme değerlendirme süreci ile ders yöntemlerinin dersi veren tüm öğretim elemanlarının katılımıyla ortak görüş oluşturularak belirlenmesi.		
	<b>SA1.4.H3</b>	Bölümlerin, zorunlu-çok gruplu, fakülte ve üniversite düzeyindeki seçmeli dersleri dikkate alarak ders, sınav, uygulama vb. programlarını hazırlamaları		
	<b>SA1.3.H4</b>	Ders programları belirlenirken Bologna süreci ölçütlerine uyum ve ulusal-uluslararası en iyi örnekler dikkate alınarak, ilgili bölümler açısından KPSS (Kamu Personeli Seçme Sınavı)'nin da göz önünde bulundurulması.		
	<b>SA1.3.H5</b>	Yeni kayıt öğrenci mevcudu 150'yi aşan bölümlerde öğrenci sıra ve masalarının sabit hale getirilerek bu bölümlerde dersi izleyen öğrenci mevcudunun fiilen 150'nin altına indirilmesi.		
<b>PERFORMANS HEDEFİ</b>	Eğitim – öğretim hizmeti, Bologna Süreci ve KPSS sınavı göz önüne alınarak iyileştirilecektir.			
<b>P/4</b>				
<b>PERFORMANS GÖSTERGELERİ</b>	<b>ÖLÇÜ BİRİMİ</b>	<b>2013</b>	<b>2014</b>	<b>2015</b>
Yeni Kayıt öğrenci sayısı 150'nin altına inen harcama birimi sayısı	Sayı	-	10	-
KPSS sınavına yönelik değerlendirilen ders sayısı	Sayı	-	10	-
<b>FAALİYETLER</b>		<b>KAYNAK İHTİYACI</b>		
<b>FAALİYET</b>	<b>HEDEF</b>	<b>BÜTÇE</b>	<b>BÜTÇE DIŞI</b>	<b>TOPLAM</b>
Eğitim Öğretim Fiziki Kapasite Geliştirme Faaliyeti (F/4)	<b>SA1.4.H2</b>	-	-	-
	<b>SA1.4.H3</b>	<b>1.000</b>		<b>1.000</b>
	<b>SA1.3.H4</b>	<b>1.000</b>		<b>1.000</b>
	<b>SA1.3.H5</b>	<b>200.000</b>		<b>200.000</b>
<b>GENEL TOPLAM</b>		<b>202.000</b>		<b>202.000</b>

## PERFORMANS HEDEFİ TABLOSU

İDARE ADI	38.48 DUMLUPINAR ÜNİVERSİTESİ			
<b>AMAÇ</b>	<b>SA2.1</b>	<b>Öğrencilerin, eğitim-öğretim sürecine daha etkin bir biçimde katılımının sağlanarak ilgi, motivasyon ve rekabet güçlerinin artırılması</b>		
<b>HEDEF</b>	<b>SA2.1.H1</b>	Tüm birimlerde sınıf mevcudunun “en elverişli düzeye” indirilmesine yönelik çalışmaların ele alınması.		
	<b>SA2.1.H2</b>	Derslerin ezberci olmayan modern eğitim-öğretim tekniklerine uygun bir biçimde yeniden yapılandırılması.		
	<b>SA2.1.H3</b>	Derslerde düz anlatım (dikte) yöntemi yerine etkileşimli ve öğrenci odaklı ders işleme yöntemlerinin oluşturulmasına yönelik önlemlerin alınması.		
	<b>SA2.1.H4</b>	Öğrencilerin grup halinde çalışabilmek, işbirliği yapabilmek ve yaratıcı yeteneklerini geliştirebilmek amacıyla öğretim elemanlarının öğrencilere grup halinde çalışabilecekleri açık uçlu ve gerçek hayatta karşılaşılabilecek durumlarla bağlantılı problemler/projeler/araştırma konularının verilmesi.		
<b>PERFORMANS HEDEFİ</b>	Modern eğitim – öğretim tekniklerine yönelik çalışma yapılarak, çıktılar sunacak pilot uygulama olarak başlatılacak harcama birimleri tespit edilecektir.			
<b>P/5</b>				
<b>PERFORMANS GÖSTERGELERİ</b>	<b>ÖLÇÜ BİRİMİ</b>	<b>2013</b>	<b>2014</b>	<b>2015</b>
Pilot uygulama başlatılacak harcama birimi sayısı	Sayı	-	-	5
<b>FAALİYETLER</b>		<b>KAYNAK İHTİYACI</b>		
<b>FAALİYET</b>	<b>HEDEF</b>	<b>BÜTÇE</b>	<b>BÜTÇE DIŞI</b>	<b>TOPLAM</b>
Eğitim Öğretim Teknikleri Geliştirme Faaliyeti (F/5)	SA.2.1.H1-4	250.000		250.000
<b>GENEL TOPLAM</b>		<b>250.000</b>		<b>250.000</b>

## PERFORMANS HEDEFİ TABLOSU

İDARE ADI	38.48 DUMLUPINAR ÜNİVERSİTESİ			
<b>AMAÇ</b>	SA2.2	Üniversitenin misyon-vizyonu ile uyumlu olacak şekilde tüm birimlerin misyon-vizyonlarının oluşturulması ve lisans-lisansüstü programlarının birim misyon-vizyonu içinde yeniden tanımlanarak “en iyi örnekler” çerçevesinde iyileştirilmesi.		
<b>HEDEF</b>	SA2.2.H1	Üniversitenin misyon-vizyonu ile uyumlu olacak şekilde tüm birimlerin misyon-vizyonunun oluşturulması.		
	SA2.2.H2	İlgili bölüm-birimlerin ders müfredatının ilgili birim-bölümün eğitim amaçlarını gerçekleştirecek şekilde belirlenmesinin sağlanması.		
<b>PERFORMANS HEDEFİ</b>	Tüm harcama birimlerinin sağlıklı bir yol haritası olarak kullanabileceği misyon ve vizyonlarının oluşturulması sağlanacaktır.			
<b>P/6</b>				
<b>PERFORMANS GÖSTERGELERİ</b>	<b>ÖLÇÜ BİRİMİ</b>	<b>2013</b>	<b>2014</b>	<b>2015</b>
Misyon ve vizyonların oluşturacak harcama birimi sayısı	Sayı	-	48	48
Değerlendirmeye alınacak iç paydaş türü sayısı	Sayı		3	-
<b>FAALİYETLER</b>		<b>KAYNAK İHTİYACI</b>		
<b>FAALİYET</b>	<b>HEDEF</b>	<b>BÜTÇE</b>	<b>BÜTÇE DIŞI</b>	<b>TOPLAM</b>
Kurumsal Gelişim Faaliyeti (F/6)		-		-
<b>GENEL TOPLAM</b>		-	-	-

## PERFORMANS HEDEFİ TABLOSU

İDARE ADI	38.48 DUMLUPINAR ÜNİVERSİTESİ			
<b>AMAÇ</b>	SA2.3	<b>Yabancı dil yeterlik düzeyinin artırılması.</b>		
<b>HEDEF</b>	SA2.3.H2	Lisans ve yüksek lisans öğrencilerinin İngilizcenin önemi ile ilgili farkındalığının artırılması amacıyla seminerler ve bilgilendirme toplantılarının yapılması.		
	SA2.2.H3	Yabancı dil hazırlık bölümü öğrencilerinin lisans eğitiminde ihtiyaçları olan temel dil becerilerini bu bölümde alabilmelerinin sağlanması.		
<b>PERFORMANS HEDEFİ</b>	Yabancı dilin önemi öğrencilerimize aşlanarak, temel dil becerilerinin geliştirilmesi sağlanacaktır.			
<b>P/7</b>				
<b>PERFORMANS GÖSTERGELERİ</b>	<b>ÖLÇÜ BİRİMİ</b>	<b>2013</b>	<b>2014</b>	<b>2015</b>
Yabancı Dile yönelik Yapılan seminer sayısı	Sayı	-	5	5
Yabancı dil eğitimi alan öğrenci sayısı	Sayı		500	500
<b>FAALİYETLER</b>		<b>KAYNAK İHTİYACI</b>		
<b>FAALİYET</b>	<b>HEDEF</b>	<b>BÜTÇE</b>	<b>BÜTÇE DIŞI</b>	<b>TOPLAM</b>
Yabancı Dil Eğitimi Geliştirme Faaliyeti (F/7)	SA2.3.H2-3	5.000		5.000
<b>GENEL TOPLAM</b>		<b>5.000</b>		<b>5.000</b>



## PERFORMANS HEDEFİ TABLOSU

İDARE ADI	38.48 DUMLUPINAR ÜNİVERSİTESİ			
<b>AMAÇ</b>	<b>SA3.1</b>	<b>Eğitimde kalite güvencesinin kurumsallaştırılması ve artırılması.</b>		
<b>HEDEF</b>	<b>SA3.1.H5</b>	Çok gruplu derslerde, öğrencilerin benzer koşullarda eğitim alarak fırsat eşitliği meydana getirmek için, dersliklerdeki teknolojik ve fiziksel olanakların standart hale getirilmesi.		
	<b>SA3.1.H2</b>	KPSS sınavına giren öğrencilerimizin elde ettiği başarının her yıl % 5 artırılması.		
<b>PERFORMANS HEDEFİ</b>	Eğitim kalitesini artırmaya yönelik iç değerlendirmeye başvurularak, nitelikli iş gücü artırılacaktır.			
<b>P/8</b>				
<b>PERFORMANS GÖSTERGELERİ</b>	<b>ÖLÇÜ BİRİMİ</b>	<b>2013</b>	<b>2014</b>	<b>2015</b>
İç değerlendirmeye alınacak harcama birimi sayısı	Sayı	-	5	-
Yeni kayıt yapan öğrencilerin baz puan artışı	Sayı		4	2
KPSS sınavına giren öğrencilerin başarı oranı (Baz değer 70)	Yüzde		%25	-
<b>FAALİYETLER</b>		<b>KAYNAK İHTİYACI</b>		
<b>FAALİYET</b>	<b>HEDEF</b>	<b>BÜTÇE</b>	<b>BÜTÇE DIŞI</b>	<b>TOPLAM</b>
Eğitim Öğretim Kalite Değerlendirme Faaliyeti (F/7)	<b>SA3.1.H5</b>	<b>500.000</b>		<b>500.000</b>
<b>GENEL TOPLAM</b>		<b>500.000</b>		<b>500.000</b>

## PERFORMANS HEDEFİ TABLOSU

İDARE ADI	38.48 DUMLUPINAR ÜNİVERSİTESİ			
<b>AMAÇ</b>	SA3.2	<b>Öğrenci bilgi sisteminin iyileştirilmesi ve geliştirilmesi</b>		
<b>HEDEF</b>	SA3.2.H1	Otomasyon sisteminin öğrenci bilgi sistemini üst düzeyde etkin bir hale getirecek performansa ulaşılmasının sağlanması.		
	SA3.2.H2	Bilgi işlem daire başkanlığı ve öğrenci işleri daire başkanlığı içinde öğrenci işleri bilgi sisteminden sorumlu birimlerin geliştirilmesi ve bu birimlerin etkin çalışmalarının sağlanması		
<b>PERFORMANS HEDEFİ</b>	Harcama birimlerinde iletişim ve sosyal ağların etkin bir şekilde kullanımı sağlanacaktır..			
<b>P/9</b>				
<b>PERFORMANS GÖSTERGELERİ</b>	<b>ÖLÇÜ BİRİMİ</b>	<b>2013</b>	<b>2014</b>	<b>2015</b>
Sistem içerisinde bakım sayısı (teknik güncelleme)	Sayı	-	7	7
<b>FAALİYETLER</b>		<b>KAYNAK İHTİYACI</b>		
<b>FAALİYET</b>	<b>HEDEF</b>	<b>BÜTÇE</b>	<b>BÜTÇE DIŞI</b>	<b>TOPLAM</b>
Otomasyon Sistemi Geliştirme Faaliyeti (F/9)	SA3.2.H1	10.000		10.000
	SA3.2.H2	5.000		5.000
<b>GENEL TOPLAM</b>		<b>15.000</b>		<b>15.000</b>

## PERFORMANS HEDEFİ TABLOSU

İDARE ADI	38.48 DUMLUPINAR ÜNİVERSİTESİ			
AMAÇ	SA3.3	Öğretim teknolojileri kullanımında yenilikçiliğin teşvik edilmesi.		
HEDEF	SA3.3.H4	Her fakülte/yüksekokul/bölümün etkin bir şekilde işleyen bir web sitesinin oluşturulması.		
PERFORMANS HEDEFİ	Harcama birimlerinde iletişim ve sosyal ağların etkin bir şekilde kullanımı sağlanacaktır.			
P/10				
PERFORMANS GÖSTERGELERİ	ÖLÇÜ BİRİMİ	2013	2014	2015
Web sitesi oluşturulan harcama birimi sayısı.	Sayı	-	25	25
FAALİYETLER		KAYNAK İHTİYACI		
FAALİYET	HEDEF	BÜTÇE	BÜTÇE DIŞI	TOPLAM
Sosyal Ağ Kullanımını Yaygınlaştırma Faaliyeti (F/10)	SA3.3.H4	1.000		1.000
GENEL TOPLAM		1.000		1.000

## PERFORMANS HEDEFİ TABLOSU

İDARE ADI	38.48 DUMLUPINAR ÜNİVERSİTESİ			
<b>AMAÇ</b>	<b>SA4.1</b>	<b>Lisans-lisansüstü eğitim-öğretimin geliştirilmesi ve uluslararasılaştırılması.</b>		
<b>HEDEF</b>	<b>SA4.1.H1</b>	Lisans ve lisansüstü programlarının etkin bir biçimde tanıtılması (Web sitelerinin iyileştirilmesi, tanıtım dokümanlarının hazırlanıp web sitesinde yayınlanması).		
	<b>SA4.1.H3</b>	Yabancı uyruklu öğrencilerin üniversitemize çekilmesi için ortaklık anlaşmaları yapılması ve değişim programlarının (Erasmus v.b.) yaygınlaştırılması		
	<b>SA4.1.H4</b>	Yurtdışındaki eğitim fuarlarına katılarak etkin tanıtımın yapılması.		
	<b>SA4.1.H5</b>	Yabancı uyruklu öğrencilerin barınma sorununun çözümü amacıyla yurtlarda kontenjan ayrılması.		
	<b>SA4.1.H7</b>	Yabancı uyruklu öğrenciler için web sitelerinin ve önemli dokümanların İngilizce ve seçilmiş bazı dillerde içeriklerinin hazırlanması.		
	<b>SA4.1.H8</b>	Tez değerlendirme sisteminin iyileştirilmesi için tezlerin/tezle ilgili çalışmaların jüriye/danışmanlara zamanında ulaştırılması amacıyla web tabanlı bir sistemin oluşturulması.		
<b>PERFORMANS HEDEFİ</b>	Eğitim –öğretim kalitesi uluslararası düzeye ulaştırılacaktır.			
<b>P/11</b>				
<b>PERFORMANS GÖSTERGELERİ</b>	<b>ÖLÇÜ BİRİMİ</b>	<b>2013</b>	<b>2014</b>	<b>2015</b>
Üniversitemize gelen yabancı uyruklu öğrenci sayısı	Sayı	-	30	20
Katılım sağlanan fuar sayısı	Sayı	-	15	5
Öğretim üyesi sayısının tez öğrencisi sayısına oranı	Yüzde	-	20	20
<b>FAALİYETLER</b>		<b>KAYNAK İHTİYACI</b>		
<b>FAALİYET</b>	<b>HEDEF</b>	<b>BÜTÇE</b>	<b>BÜTÇE DIŞI</b>	<b>TOPLAM</b>
<b>Eğitim –Öğretim Faaliyetinin Uluslararası Düzeye Taşınması Faaliyeti</b>	<b>SA4.1.H5</b>	<b>10.000</b>		<b>10.000</b>

(F/11)				
	SA4.1.H7	30.000		30.000
GENEL TOPLAM		40.000		40.000

## PERFORMANS HEDEFİ TABLOSU

İDARE ADI	38.48 DUMLUPINAR ÜNİVERSİTESİ			
<b>AMAÇ</b>	SA4.2	<b>Uzaktan eğitim programlarının geliştirilmesi.</b>		
<b>HEDEF</b>	SA4.2.H1	Üniversitemizin uzaktan eğitim stratejisinin oluşturulması ve altyapısının geliştirilmesi amacıyla uzaktan eğitim merkezinin kurulması.		
	SA4.2.H3	Diğer üniversite, kamu ve özel sektör kuruluşlarıyla ortak uzaktan eğitim programlarının geliştirilmesi.		
<b>PERFORMANS HEDEFİ</b>	İhtiyaç dahilinde mevcut teknolojik altyapı üzerinden uzaktan eğitim sertifika programı oluşturulacaktır.			
<b>P/12</b>				
<b>PERFORMANS GÖSTERGELERİ</b>	<b>ÖLÇÜ BİRİMİ</b>	<b>2013</b>	<b>2014</b>	<b>2015</b>
Oluşturulan uzaktan eğitim sertifika programı	Sayı	-	1	1
Ortak geliştirilen uzaktan eğitim programı sayısı	Sayı	-	2	-
<b>FAALİYETLER</b>		<b>KAYNAK İHTİYACI</b>		
<b>FAALİYET</b>	<b>HEDEF</b>	<b>BÜTÇE</b>	<b>BÜTÇE DIŞI</b>	<b>TOPLAM</b>
Uzaktan Eğitim Sistemi Faaliyeti (F/12)	SA4.2.H1	-		-
	SA4.2.H3	-		-
<b>GENEL TOPLAM</b>		-		-

## PERFORMANS HEDEFİ TABLOSU

İDARE ADI	38.48 DUMLUPINAR ÜNİVERSİTESİ			
<b>AMAÇ</b>	<b>SA5.1.</b>	<b>Eğitim-öğretimle ilgili yerleşke altyapısı ve mekânlarının geliştirilmesi.</b>		
<b>HEDEF</b>	<b>SA5.1.H1</b>	Yerleşke altyapısı (kanalizasyon, su, çevre düzenleme, doğalgaz, yol, ısı, arıtma, trafo, telefon vb.) yatırım projesinin tamamlanması.		
	<b>SA5.1.H2</b>	Tıp Fakültesi morfoloji binalarının inşa projesinin tamamlanması.		
	<b>SA5.1.H3</b>	İktisadi ve İdari Bilimler Fakültesi Ek Binası (Maliye Bölümü) inşa projesinin tamamlanması.		
	<b>SA5.1.H4</b>	Yabancı Diller Yüksekokulu Binası inşa projesinin tamamlanması.		
	<b>SA5.1.H12</b>	Üniversitenin ihtiyaçlarına cevap verecek nitelik ve büyüklükte bir kongre ve kültür merkezinin inşa edilmesi.		
<b>PERFORMANS HEDEFİ</b>	Yerleşke alanlarında eğitim – öğretimle ilgili altyapı ve mekânların geliştirilmesi sağlanacaktır			
<b>P/13</b>				
<b>PERFORMANS GÖSTERGELERİ</b>	<b>ÖLÇÜ BİRİMİ</b>	<b>2013</b>	<b>2014</b>	<b>2015</b>
Yerleşke altyapı Proje tamamlanma yüzdesi	Yüzde	-	40	60
Tıp Fakültesi Morfoloji Binası Proje tamamlanma yüzdesi	Yüzde	-	100	
İktisadi ve İdari Bilimler Fakültesi Ek Bina Proje tamamlanma yüzdesi	Yüzde	-	100	
Yabancı Diller Yüksekokulu Proje tamamlanma yüzdesi	Yüzde		100	
Kongre ve Kültür Merkezi Proje tamamlanma yüzdesi	Yüzde	-	10	60
<b>FAALİYETLER</b>		<b>KAYNAK İHTİYACI</b>		
<b>FAALİYET</b>	<b>HEDEF</b>	<b>BÜTÇE</b>	<b>BÜTÇE DIŞI</b>	<b>TOPLAM</b>
Fiziki Altyapı ve Mekânları Geliştirme Faaliyeti (F/13)	<b>SA5.1.H1</b>	<b>4.000.000</b>		<b>4.000.000</b>

	<b>SA5.1.H2</b>	<b>5.000.000</b>		<b>5.000.000</b>
	<b>SA5.1.H3</b>	<b>500.000</b>		<b>500.000</b>
	<b>SA5.1.H4</b>	<b>5.000.000</b>		<b>5.000.000</b>
	<b>SA5.1.H12</b>	<b>10.000.000</b>		<b>10.000.000</b>
<b>GENEL TOPLAM</b>		<b>24.500.000</b>		<b>24.500.000</b>



## PERFORMANS HEDEFİ TABLOSU

İDARE ADI	38.48 DUMLUPINAR ÜNİVERSİTESİ			
<b>AMAÇ</b>	<b>SA5.2.</b>	<b>Kültür ve spor hizmetleri ile ilgili yerleşke altyapısı ve mekânlarının geliştirilmesi.</b>		
<b>HEDEF</b>	<b>SA5.2.H1</b>	Dumlupınar Üniversitesi Açık ve Kapalı Spor Tesisleri (Sentetik futbol sahası, Atletizm pisti, Tenis kortu, Açık basketbol ve voleybol sahası, Çim futbol sahası) inşa projesinin tamamlanması.		
<b>PERFORMANS HEDEFİ</b>	Kültür ve spor hizmetlerine yönelik faaliyetler geliştirilecektir.			
<b>P/14</b>				
<b>PERFORMANS GÖSTERGELERİ</b>	<b>ÖLÇÜ BİRİMİ</b>	<b>2013</b>	<b>2014</b>	<b>2015</b>
Spor Tesisleri Proje tamamlanma yüzdesi	Yüzde	-	50	50
<b>FAALİYETLER</b>		<b>KAYNAK İHTİYACI</b>		
<b>FAALİYET</b>	<b>HEDEF</b>	<b>BÜTÇE</b>	<b>BÜTÇE DIŞI</b>	<b>TOPLAM</b>
Kültür ve Spor Hizmetleri Geliştirme Faaliyeti (F14)	SA5.2.H1	1.000.000		1.000.000
<b>GENEL TOPLAM</b>		<b>1.000.000</b>		<b>1.000.000</b>

## PERFORMANS HEDEFİ TABLOSU

İDARE ADI	38.48 DUMLUPINAR ÜNİVERSİTESİ			
<b>AMAÇ</b>	<b>SA5.3.</b>	<b>Öğrenciler için ilave-yeni-etkin çalışma mekânlarının oluşturulması ve mevcut mekânların yeniden düzenlenmesi</b>		
<b>HEDEF</b>	<b>SA5.3.H1-3</b>	Akademik birimlerdeki çalışma salonlarının gözden geçirilerek Öğrencilerin çalışmalarını kolaylaştıracak şekilde düzenlenmesi		
	<b>SA5.3.H4</b>	24 saat açık çalışma mekânlarının oluşturulması.		
	<b>SA5.3.H5</b>	Merkez kütüphanenin açık olduğu saatlerin uzatılması için gerekli çalışmaların ivedilikle yapılması.		
	<b>SA5.3.H6</b>	Özel sektör yatırım planlarının değerlendirilip, öğrencilerin ders saatleri dışında yeme-içme ihtiyaçlarını karşılayacak düzenlemelerin yapılması.		
<b>PERFORMANS HEDEFİ</b>	Yerleşke alanlarında eğitim – öğretimle ilgili altyapı ve mekânların geliştirilmesi sağlanacaktır.			
<b>P/15</b>				
<b>PERFORMANS GÖSTERGELERİ</b>	<b>ÖLÇÜ BİRİMİ</b>	<b>2013</b>	<b>2014</b>	<b>2015</b>
Oluşturulan çalışma alanı sayısı	Sayı	-	5	-
Kütüphane çalışma saati sayısı	Sayı	-	24	-
<b>FAALİYETLER</b>		<b>KAYNAK İHTİYACI</b>		
<b>FAALİYET</b>	<b>HEDEF</b>	<b>BÜTÇE</b>	<b>BÜTÇE DIŞI</b>	<b>TOPLAM</b>
Eğitim Öğretimle ilgili Mekânların Geliştirilmesi Faaliyeti (F/15)	SA5.3.H1-3	1.000.000		1.000.000
	SA5.3.H6	250.000		250.000
<b>GENEL TOPLAM</b>		<b>1.250.000</b>		<b>1.250.000</b>

## PERFORMANS HEDEFİ TABLOSU

İDARE ADI	38.48 DUMLUPINAR ÜNİVERSİTESİ			
<b>AMAÇ</b>	<b>SA6.1.</b>	<b>Üniversite içinde bilgi paylaşımının ve katılımcılığın artırılması.</b>		
<b>HEDEF</b>	<b>SA6.1.H1</b>	Üniversitedeki tüm birimler arasında sosyal etkinliklerin düzenlenmesi ve kurum web platformu üzerinden sosyal ağların kurulması.		
	<b>SA6.1.H2</b>	Üniversite personelinin üniversite politikaları, uygulanan veya uygulanması tasarlanan stratejiler ve benzeri konularda görüşlerinin paylaşılmasına olanak sağlayacak on-line görüş paylaşım platform-mekanizmalarının oluşturulması.		
<b>PERFORMANS HEDEFİ</b>	Bilgi paylaşımı ve katılımcılığın artırılmasına yönelik sosyal ağların ve on-line görüş platformlarının oluşturulması sağlanacaktır.			
<b>P/16</b>				
<b>PERFORMANS GÖSTERGELERİ</b>	<b>ÖLÇÜ BİRİMİ</b>	<b>2013</b>	<b>2014</b>	<b>2015</b>
Sosyal ağlarını web sayfasında oluşturan harcama birimi sayısı	Sayı	-	10	10
Platforma dahil edilecek kullanıcı sayısı	Sayı	-	1000	1000
<b>FAALİYETLER</b>		<b>KAYNAK İHTİYACI</b>		
<b>FAALİYET</b>	<b>HEDEF</b>	<b>BÜTÇE</b>	<b>BÜTÇE DIŞI</b>	<b>TOPLAM</b>
Sanal Ortamda Bilgi Paylaşımı Faaliyeti (F16)	<b>SA6.1.H1-2</b>	-		-
<b>GENEL TOPLAM</b>		-	-	-

## PERFORMANS HEDEFİ TABLOSU

İDARE ADI	38.48 DUMLUPINAR ÜNİVERSİTESİ			
<b>AMAÇ</b>	<b>SA6.7.</b>	<b>Bilgi teknolojilerinin kurumsal yönetim kalitesinin mükemmelleştirilmesinde bir araç olarak kullanılması.</b>		
<b>HEDEF</b>	<b>SA6.7.H2</b>	Üniversitenin yeterli, güvenilir ve sürdürülebilir bir bilgi teknolojileri altyapısına sahip olması ve kablosuz ağın yerleşkenin tamamını kapsayacak şekilde genişletilmesi.		
	<b>SA6.7.H3</b>	Tüm birimlere dijital duyuru sisteminin kurulması.		
	<b>SA6.7.H4</b>	Akıllı kart teknolojilerinin kullanılması.		
	<b>SA6.7.H5</b>	Yerleşkelerde kapı geçiş ve kamera güvenlik sistemleri alt yapısının geliştirilmesi.		
	<b>SA6.7.H7</b>	Lisanslı yazılımların yaygınlaştırılması, ağ trafiğini etkileyen virüs, trojan, solucan vb. art niyetli yazılımların ve ana bilgisayarlara hack girişimlerinin engellenmesi, ağ güvenliğinin sağlanması.		
	<b>SA6.7.H8</b>	Personele yönelik bilgisayar donanım ihtiyaçlarının karşılanması.		
	<b>SA6.7.H9</b>	Akıllı sınıfların yaygınlaştırılması.		
	<b>SA6.7.H12</b>	DPÜ TV'nin kurularak video tabanlı ders malzemelerinin üretilmesi ve DPÜ TV marifetiyle yayınının (webcast/podcast) yapılması.		
<b>PERFORMANS HEDEFİ</b>	Bilgi teknolojileri ile kurumsal yönetimin kolaylaştırılması ve ülke çapında bu teknolojilere önderlik eden kurumlardan biri olunacaktır.			
<b>P/17</b>				
<b>PERFORMANS GÖSTERGELERİ</b>	<b>ÖLÇÜ BİRİMİ</b>	<b>2013</b>	<b>2014</b>	<b>2015</b>
<b>Kablosuz ağ ile desteklenen harcama birimi sayısı</b>	Sayı	-	25	40

Dijital duyuru sistemi kurulan harcama birimi sayısı	Sayı		3	3
Akıllı kart teknolojisinin kapsadığı kullanıcı sayısı	Sayı		35.000	45.000
Ele alınacak güvenlik noktası sayısı	Sayı		12	-
Alınan lisanslı yazılım sayısı	Sayı		2	2
Donanım ihtiyacı karşılanacak personel sayısı	Sayı		500	500
Akıllı sınıfların yaygınlaştırılması için belirlenen harcama birimi sayısı	Sayı		5	-
<b>FAALİYETLER</b>		<b>KAYNAK İHTİYACI</b>		
<b>FAALİYET</b>	<b>HEDEF</b>	<b>BÜTÇE</b>	<b>BÜTÇE DIŞI</b>	<b>TOPLAM</b>
Kurumsal Kalitenin Teknolojik Alanda Gelişimi Faaliyeti (F18)	SA6.7.H2	170.000		170.000
	SA6.7.H3	10.000		10.000
	SA6.7.H4	250.000		250.000
	SA6.7.H5	10.000		10.000
	SA6.7.H7	50.000		50.000
	SA6.7.H8	150.000		150.000
	SA6.7.H9	500.000		500.000
<b>GENEL TOPLAM</b>		<b>1.140.000</b>		<b>1.140.000</b>

## PERFORMANS HEDEFİ TABLOSU

İDARE ADI	38.48 DUMLUPINAR ÜNİVERSİTESİ			
<b>AMAÇ</b>	<b>SA7.1.</b>	<b>Öğrencilerin barınma, beslenme, spor, ulaşım ve kariyer olanaklarının iyileştirilmesi</b>		
<b>HEDEF</b>	<b>SA7.1.H1</b>	Öğrencilere sağlanan spor tesis ve olanaklarının iyileştirilmesi amacıyla mevcut spor tesislerinden etkin bir biçimde yararlanılması için gerekli araştırma ve çalışmaların yapılması.		
	<b>SA7.1.H2</b>	Spor kurslarının çeşitliliği ve kursların saat sayısının artırılması.		
	<b>SA7.1.H5</b>	Öğrencilerin yerleşke içinde yarı zamanlı çalışabilecekleri iş olanaklarının artırılması.		
<b>PERFORMANS HEDEFİ</b>	Öğrencilere yönelik sosyal ve kültürel aktivitelerinin geliştirilmesinin yanı sıra barınma ve ulaşım hizmetleri geliştirilecektir.			
<b>P/18</b>				
<b>PERFORMANS GÖSTERGELERİ</b>	<b>ÖLÇÜ BİRİMİ</b>	<b>2013</b>	<b>2014</b>	<b>2015</b>
Spor kursu Sayısı	Sayı	-	4	8
İş olanağı sağlanan öğrenci sayısı	Sayı		3	5
<b>FAALİYETLER</b>		<b>KAYNAK İHTİYACI</b>		
<b>FAALİYET</b>	<b>HEDEF</b>	<b>BÜTÇE</b>	<b>BÜTÇE DIŞI</b>	<b>TOPLAM</b>
Sosyal ve Kültürel Alanda Gelişim Faaliyeti (F19)	<b>SA7.1.H2</b>	<b>10.000</b>		<b>10.000</b>
	<b>SA7.1.H5</b>	<b>350.000</b>		<b>350.000</b>
<b>GENEL TOPLAM</b>		<b>360.000</b>	<b>-</b>	<b>360.000</b>

## PERFORMANS HEDEFİ TABLOSU

İDARE ADI	38.48 DUMLUPINAR ÜNİVERSİTESİ			
<b>AMAÇ</b>	<b>SA8.1.</b>	<b>Akademik ve idari insan gücünün gelişiminin desteklenmesi.</b>		
<b>HEDEF</b>	<b>SA8.1.H2</b>	İdari personel ihtiyaç planlaması yapılarak nitelikli idari personelin istihdamı için aktif bir programın oluşturularak hayata geçirilmesi		
	<b>SA8.1.H3</b>	Eğitim-öğretim ve araştırmada mükemmeliyete erişme hedefini gerçekleştirmek amacıyla araştırma görevlilerinin sayılarının artırılması için gerekli planlamanın yapılması ve cari usulde alımların yapılması.		
	<b>SA8.1.H4</b>	Öğretim elemanlarının gelişimlerine katkı sağlayan yurtiçi ve dışı bilimsel etkinliklere katılımlarının desteklenmesine devam edilmesi.		
<b>PERFORMANS HEDEFİ</b>	Akademik ve idari insan gücü etkin bir şekilde desteklenecektir.			
<b>P/19</b>				
<b>PERFORMANS GÖSTERGELERİ</b>	<b>ÖLÇÜ BİRİMİ</b>	<b>2013</b>	<b>2014</b>	<b>2015</b>
<b>Kurum dışından atanan idari personel sayısı</b>	Sayı		15	20
<b>Cari usulde alınacak Araştırma Görevlisi sayısı</b>	Sayı	-	22	25
<b>Katılım sağlanan bilimsel etkinlik sayısı</b>	Sayı		100	100
<b>FAALİYETLER</b>		<b>KAYNAK İHTİYACI</b>		
<b>FAALİYET</b>	<b>HEDEF</b>	<b>BÜTÇE</b>	<b>BÜTÇE DIŞI</b>	<b>TOPLAM</b>
<b>Personel Kalitesinin Artırılması Faaliyeti (F20)</b>	<b>SA8.1.H2</b>	<b>2.400.000</b>		<b>2.400.000</b>
	<b>SA8.1.H3</b>	<b>2.200.000</b>		<b>2.200.000</b>
	<b>SA8.1.H4</b>	<b>1.000.000</b>		<b>1.000.000</b>
<b>GENEL TOPLAM</b>		<b>5.600.000</b>	-	<b>5.600.000</b>

## PERFORMANS HEDEFİ TABLOSU

İDARE ADI	38.48 DUMLUPINAR ÜNİVERSİTESİ			
<b>AMAÇ</b>	<b>SA9.1.</b>	<b>Araştırma faaliyetlerini gerçekleştirecek beşeri sermaye kaynaklarının artırılması ve geliştirilmesi</b>		
<b>HEDEF</b>	<b>SA9.1.H3</b>	Üniversitemize yönelik yurtiçi araştırmacı hareketliliğini artırmak için çalışmaların yapılması ve ÖYP çerçevesinde araştırmacıların üniversiteye kazandırılması için gerekli girişimlerin yapılması.		
	<b>SA9.1.H4</b>	Genç öğretim elemanlarının araştırma kapasitelerini artıracak programları oluşturmak amacıyla yerli-yabancı ülke üniversiteleriyle anlaşmalar yapılması.		
<b>PERFORMANS HEDEFİ</b>	Araştırma faaliyetleri artan bir seyir izleyerek, genç araştırmacılar üniversitemize kazandırılacaktır.			
<b>P/20</b>				
<b>PERFORMANS GÖSTERGELERİ</b>	<b>ÖLÇÜ BİRİMİ</b>	<b>2013</b>	<b>2014</b>	<b>2015</b>
ÖYP kapsamında gelen araştırmacı sayısı	Sayı	-	30	45
Yıl itibariyle yapılacak yeni anlaşma sayısı	Sayı		-	-
<b>FAALİYETLER</b>		<b>KAYNAK İHTİYACI</b>		
<b>FAALİYET</b>	<b>HEDEF</b>	<b>BÜTÇE</b>	<b>BÜTÇE DIŞI</b>	<b>TOPLAM</b>
Araştırma Faaliyetlerinin Yayılması Faaliyeti (F21)	<b>SA9.1.H3</b>	<b>50.000</b>		<b>50.000</b>
<b>GENEL TOPLAM</b>		<b>50.000</b>	<b>-</b>	<b>50.000</b>



## PERFORMANS HEDEFİ TABLOSU

<b>İDARE ADI</b>	<b>38.48 DUMLUPINAR ÜNİVERSİTESİ</b>			
<b>AMAÇ</b>	<b>SA9.2.</b>	<b>Araştırma faaliyetleri çıktılarının etkinliğinin artırılması.</b>		
<b>HEDEF</b>	<b>SA9.2.H1</b>	Disiplinlerarası öncelikli alanların belirlenerek üniversite-sanayi-inovasyon ve girişimcilik merkezi imkânları ile çok ortaklı projelerin geliştirilmesi.		
<b>PERFORMANS HEDEFİ</b>	Araştırma faaliyetleri desteklenerek çıktıların etkinliği artırılacaktır.			
<b>P/21</b>				
<b>PERFORMANS GÖSTERGELERİ</b>	<b>ÖLÇÜ BİRİMİ</b>	<b>2013</b>	<b>2014</b>	<b>2015</b>
Çok ortaklı proje sayısı	Sayı	-	-	2
<b>FAALİYETLER</b>		<b>KAYNAK İHTİYACI</b>		
<b>FAALİYET</b>	<b>HEDEF</b>	<b>BÜTÇE</b>	<b>BÜTÇE DIŞI</b>	<b>TOPLAM</b>
Araştırma Faaliyetlerinin Artırılması Faaliyeti (F22)	SA9.2.H1	250.000		250.000
<b>GENEL TOPLAM</b>		<b>250.000</b>	<b>-</b>	<b>250.000</b>

**FAALİYET MALİYETLERİ TABLOSU**

<b>İDARE ADI</b>	<b>38.48. DUMLUPINAR ÜNİVERSİTESİ</b>
<b>PERFORMANS HEDEFİ</b>	Eğitim – öğretim faaliyetlerini değerlendirmeye yönelik kurum içi paydaş anketleri yapılacaktır.
<b>FAALİYET ADI</b>	<b>EĞİTİM ÖĞRETİM ANKET FAALİYETİ</b>
<b>SORUMLU HARCAMA BİRİMİ</b>	<b>ÖĞRENCİ İŞLERİ DAİRE BAŞKANLIĞI İLGİLİ AKADEMİK BİRİMLER</b>
<b>P/1</b>	

<b>EKONOMİK KOD</b>		<b>ÖDENEK</b>
<b>01</b>	Personel Giderleri	
<b>02</b>	SGK Devlet Primi Giderleri	
<b>03</b>	Mal ve Hizmet Alım Giderleri	<b>5.000</b>
<b>05</b>	Cari Transferler	
<b>06</b>	Sermaye Giderleri	
<b>07</b>	Sermaye Transferleri	
<b>TOPLAM BÜTÇE KAYNAK İHTİYACI</b>		
<b>Bütçe</b>	Döner sermaye	
<b>Dışı</b>	Diğer Yurtiçi	
<b>Kaynak</b>	Yurtdışı	
<b>TOPLAM BÜTÇE DIŞI KAYNAK İHTİYACI</b>		
<b>TOPLAM KAYNAK İHTİYACI</b>		<b>5.000</b>

## FAALİYET MALİYETLERİ TABLOSU

<b>İDARE ADI</b>	<b>38.48. DUMLUPINAR ÜNİVERSİTESİ</b>
<b>PERFORMANS HEDEFİ</b>	Mevcut Eğitim – Öğretim sisteminin Bologna Süreci kapsamında uygun hale getirilecektir.
<b>FAALİYET ADI</b>	<b>EĞİTİM ÖĞRETİM UYUMLAŞTIRMA FAALİYETİ</b>
<b>SORUMLU HARCAMA BİRİMİ</b>	<b>REKTÖRLÜK İLGİLİ AKADEMİK BİRİMLER</b>
<b>P/2</b>	

<i><b>EKONOMİK KOD</b></i>		<i><b>ÖDENEK</b></i>
<b>01</b>	Personel Giderleri	<b>35.000</b>
<b>02</b>	SGK Devlet Primi Giderleri	
<b>03</b>	Mal ve Hizmet Alım Giderleri	<b>8.000</b>
<b>05</b>	Cari Transferler	
<b>06</b>	Sermaye Giderleri	
<b>07</b>	Sermaye Transferleri	
<b><i>TOPLAM BÜTÇE KAYNAK İHTİYACI</i></b>		
<b>Bütçe</b>	Döner sermaye	
<b>Dışı</b>	Diğer Yurtiçi	
<b>Kaynak</b>	Yurtdışı	
<b><i>TOPLAM BÜTÇE DIŞI KAYNAK İHTİYACI</i></b>		
<b><i>TOPLAM KAYNAK İHTİYACI</i></b>		<b>43.000</b>

**FAALİYET MALİYETLERİ TABLOSU**

<b>İDARE ADI</b>	<b>38.48. DUMLUPINAR ÜNİVERSİTESİ</b>
<b>PERFORMANS HEDEFİ</b>	Program ve uygulamalarda etkinlik ve yeterlilik sağlanacaktır.
<b>FAALİYET ADI</b>	<b>EĞİTİM ÖĞRETİM YAZ OKULU FAALİYETİ</b>
<b>SORUMLU HARCAMA BİRİMİ</b>	<b>REKTÖRLÜK İLGİLİ AKADEMİK BİRİMLER</b>
<b>P/3</b>	

<b>EKONOMİK KOD</b>		<b>ÖDENEK</b>
<b>01</b>	Personel Giderleri	<b>2.448.000</b>
<b>02</b>	SGK Devlet Primi Giderleri	
<b>03</b>	Mal ve Hizmet Alım Giderleri	<b>2.000</b>
<b>05</b>	Cari Transferler	
<b>06</b>	Sermaye Giderleri	
<b>07</b>	Sermaye Transferleri	
<b>TOPLAM BÜTÇE KAYNAK İHTİYACI</b>		
<b>Bütçe</b>	Döner sermaye	
<b>Dışı</b>	Diğer Yurtiçi	
<b>Kaynak</b>	Yurtdışı	
<b>TOPLAM BÜTÇE DIŞI KAYNAK İHTİYACI</b>		
<b>TOPLAM KAYNAK İHTİYACI</b>		<b>2.450.000</b>

## FAALİYET MALİYETLERİ TABLOSU

<b>İDARE ADI</b>	<b>38.48. DUMLUPINAR ÜNİVERSİTESİ</b>
<b>PERFORMANS HEDEFİ</b>	Eğitim – öğretim hizmeti, Bologna Süreci ve KPSS sınavı göz önüne alınarak iyileştirilecektir.
<b>FAALİYET ADI</b>	<b>EĞİTİM ÖĞRETİM HİZMETLERİNİN FİZİKİ KAPASİTE GELİŞTİRME FAALİYETİ</b>
<b>SORUMLU HARCAMA BİRİMİ</b>	<b>REKTÖRLÜK İDARİ VE MALİ İŞLER DAİRE BAŞKANLIĞI YAPI İŞLERİ VE TEKNİK DAİRE BAŞKANLIĞI</b>
<b>P/4</b>	

<b>EKONOMİK KOD</b>		<b>ÖDENEK</b>
<b>01</b>	Personel Giderleri	
<b>02</b>	SGK Devlet Primi Giderleri	
<b>03</b>	Mal ve Hizmet Alım Giderleri	<b>2.000</b>
<b>05</b>	Cari Transferler	
<b>06</b>	Sermaye Giderleri	<b>200.000</b>
<b>07</b>	Sermaye Transferleri	
<b>TOPLAM BÜTÇE KAYNAK İHTİYACI</b>		
<b>Bütçe</b>	Döner sermaye	
<b>Dışı</b>	Diğer Yurtiçi	
<b>Kaynak</b>	Yurtdışı	
<b>TOPLAM BÜTÇE DIŞI KAYNAK İHTİYACI</b>		
<b>TOPLAM KAYNAK İHTİYACI</b>		<b>202.000</b>

## FAALİYET MALİYETLERİ TABLOSU

<b>İDARE ADI</b>	<b>38.48. DUMLUPINAR ÜNİVERSİTESİ</b>
<b>PERFORMANS HEDEFİ</b>	Modern eğitim – öğretim tekniklerine yönelik çalışma yapılarak, çıktılar sunacak pilot uygulama olarak başlatılacak harcama birimleri tespit edilecektir.
<b>FAALİYET ADI</b>	<b>EĞİTİM ÖĞRETİM TEKNİKLERİ GELİŞTİRME FAALİYETİ</b>
<b>SORUMLU HARCAMA BİRİMİ</b>	<b>İLGİLİ AKADEMİK BİRİMLER</b>
<b>P/5</b>	

<b>EKONOMİK KOD</b>		<b>ÖDENEK</b>
<b>01</b>	Personel Giderleri	
<b>02</b>	SGK Devlet Primi Giderleri	
<b>03</b>	Mal ve Hizmet Alım Giderleri	<b>250.000</b>
<b>05</b>	Cari Transferler	
<b>06</b>	Sermaye Giderleri	
<b>07</b>	Sermaye Transferleri	
<b>TOPLAM BÜTÇE KAYNAK İHTİYACI</b>		
<b>Bütçe</b>	Döner sermaye	
<b>Dışı</b>	Diğer Yurtiçi	
<b>Kaynak</b>	Yurtdışı	
<b>TOPLAM BÜTÇE DIŞI KAYNAK İHTİYACI</b>		
<b>TOPLAM KAYNAK İHTİYACI</b>		<b>250.000</b>

**FAALİYET MALİYETLERİ TABLOSU**

<b>İDARE ADI</b>	<b>38.48. DUMLUPINAR ÜNİVERSİTESİ</b>
<b>PERFORMANS HEDEFİ</b>	Tüm harcama birimlerinin sağlıklı bir yol haritası olarak kullanabileceği misyon ve vizyonlarının oluşturulması sağlanacaktır.
<b>FAALİYET ADI</b>	<b>KURUMSAL GELİŞİM FAALİYETİ</b>
<b>SORUMLU HARCAMA BİRİMİ</b>	<b>REKTÖRLÜK TÜM BİRİMLER</b>
<b>P/6</b>	

<b>EKONOMİK KOD</b>		<b>ÖDENEK</b>
<b>01</b>	Personel Giderleri	
<b>02</b>	SGK Devlet Primi Giderleri	
<b>03</b>	Mal ve Hizmet Alım Giderleri	
<b>05</b>	Cari Transferler	
<b>06</b>	Sermaye Giderleri	
<b>07</b>	Sermaye Transferleri	
<b>TOPLAM BÜTÇE KAYNAK İHTİYACI</b>		
<b>Bütçe</b>	Döner sermaye	
<b>Dışı</b>	Diğer Yurtiçi	
<b>Kaynak</b>	Yurtdışı	
<b>TOPLAM BÜTÇE DIŞI KAYNAK İHTİYACI</b>		
<b>TOPLAM KAYNAK İHTİYACI</b>		<b>-</b>

**FAALİYET MALİYETLERİ TABLOSU**

<b>İDARE ADI</b>	<b>38.48. DUMLUPINAR ÜNİVERSİTESİ</b>
<b>PERFORMANS HEDEFİ</b>	Yabancı dilin önemi öğrencilerimize aşılaraq, temel dil becerilerinin geliştirilmesi sağlanacaktır.
<b>FAALİYET ADI</b>	<b>YABANCI DİL EĞİTİMİ GELİŞTİRME FAALİYETİ</b>
<b>SORUMLU HARCAMA BİRİMİ</b>	<b>REKTÖRLÜK İLGİLİ AKADEMİK BİRİMLER</b>
<b>P/7</b>	

<b>EKONOMİK KOD</b>		<b>ÖDENEK</b>
<b>01</b>	Personel Giderleri	
<b>02</b>	SGK Devlet Primi Giderleri	
<b>03</b>	Mal ve Hizmet Alım Giderleri	<b>5.000</b>
<b>05</b>	Cari Transferler	
<b>06</b>	Sermaye Giderleri	
<b>07</b>	Sermaye Transferleri	
<b>TOPLAM BÜTÇE KAYNAK İHTİYACI</b>		
<b>Bütçe</b>	Döner sermaye	
<b>Dışı</b>	Diğer Yurtiçi	
<b>Kaynak</b>	Yurtdışı	
<b>TOPLAM BÜTÇE DIŞI KAYNAK İHTİYACI</b>		
<b>TOPLAM KAYNAK İHTİYACI</b>		<b>5.000</b>



## FAALİYET MALİYETLERİ TABLOSU

<b>İDARE ADI</b>	<b>38.48. DUMLUPINAR ÜNİVERSİTESİ</b>
<b>PERFORMANS HEDEFİ</b>	Eğitim kalitesini artırmaya yönelik iç değerlendirmeye başvurularak, nitelikli iş gücü artırılabacaktır.
<b>FAALİYET ADI</b>	<b>EĞİTİM ÖĞRETİM KALİTESİNİN DEĞERLENDİRME FAALİYETİ</b>
<b>SORUMLU HARCAMA BİRİMİ</b>	<b>REKTÖRLÜK İLGİLİ AKADEMİK BİRİMLER</b>
<b>P/8</b>	

<b>EKONOMİK KOD</b>		<b>ÖDENEK</b>
<b>01</b>	Personel Giderleri	
<b>02</b>	SGK Devlet Primi Giderleri	
<b>03</b>	Mal ve Hizmet Alım Giderleri	
<b>05</b>	Cari Transferler	
<b>06</b>	Sermaye Giderleri	<b>500.000</b>
<b>07</b>	Sermaye Transferleri	
<b>TOPLAM BÜTÇE KAYNAK İHTİYACI</b>		
<b>Bütçe</b>	Döner sermaye	
<b>Dışı</b>	Diğer Yurtiçi	
<b>Kaynak</b>	Yurtdışı	
<b>TOPLAM BÜTÇE DIŞI KAYNAK İHTİYACI</b>		
<b>TOPLAM KAYNAK İHTİYACI</b>		<b>500.000</b>

## FAALİYET MALİYETLERİ TABLOSU

<b>İDARE ADI</b>	<b>38.48. DUMLUPINAR ÜNİVERSİTESİ</b>
<b>PERFORMANS HEDEFİ</b>	Otomasyon sistemi geliştirilerek etkin bir hizmet verilmesi sağlanacaktır.
<b>FAALİYET ADI</b>	<b>OTOMASYON SİSTEMİ GELİŞTİRME FAALİYETİ</b>
<b>SORUMLU HARCAMA BİRİMİ</b>	<b>ÖĞRENCİ İŞLERİ DAİRE BAŞKANLIĞI BİLGİ İŞLEM DAİRE BAŞKANLIĞI</b>
<b>P/9</b>	

<b>EKONOMİK KOD</b>		<b>ÖDENEK</b>
<b>01</b>	Personel Giderleri	
<b>02</b>	SGK Devlet Primi Giderleri	
<b>03</b>	Mal ve Hizmet Alım Giderleri	
<b>05</b>	Cari Transferler	
<b>06</b>	Sermaye Giderleri	<b>15.000</b>
<b>07</b>	Sermaye Transferleri	
<b>TOPLAM BÜTÇE KAYNAK İHTİYACI</b>		
<b>Bütçe</b>	Döner sermaye	
<b>Dışı</b>	Diğer Yurtiçi	
<b>Kaynak</b>	Yurtdışı	
<b>TOPLAM BÜTÇE DIŞI KAYNAK İHTİYACI</b>		
<b>TOPLAM KAYNAK İHTİYACI</b>		<b>15.000</b>

## FAALİYET MALİYETLERİ TABLOSU

<b>İDARE ADI</b>	<b>38.48. DUMLUPINAR ÜNİVERSİTESİ</b>
<b>PERFORMANS HEDEFİ</b>	Harcama birimlerinde iletişim ve sosyal ağların etkin bir şekilde kullanımı sağlanacaktır.
<b>FAALİYET ADI</b>	<b>SOSYAL AĞ KULLANIMINI YAYGINLAŞTIRMA FAALİYETİ</b>
<b>SORUMLU HARCAMA BİRİMİ</b>	<b>REKTÖRLÜK BİLGİ İŞLEM DAİRE BAŞKANLIĞI</b>
<b>P/10</b>	

<b>EKONOMİK KOD</b>		<b>ÖDENEK</b>
<b>01</b>	Personel Giderleri	
<b>02</b>	SGK Devlet Primi Giderleri	
<b>03</b>	Mal ve Hizmet Alım Giderleri	<b>1.000</b>
<b>05</b>	Cari Transferler	
<b>06</b>	Sermaye Giderleri	
<b>07</b>	Sermaye Transferleri	
<b>TOPLAM BÜTÇE KAYNAK İHTİYACI</b>		
<b>Bütçe</b>	Döner sermaye	
<b>Dışı</b>	Diğer Yurtiçi	
<b>Kaynak</b>	Yurtdışı	
<b>TOPLAM BÜTÇE DIŞI KAYNAK İHTİYACI</b>		
<b>TOPLAM KAYNAK İHTİYACI</b>		<b>1.000</b>

## FAALİYET MALİYETLERİ TABLOSU

<b>İDARE ADI</b>	<b>38.48. DUMLUPINAR ÜNİVERSİTESİ</b>
<b>PERFORMANS HEDEFİ</b>	Eğitim –öğretim kalitesi uluslararası düzeye ulaştırılacaktır.
<b>FAALİYET ADI</b>	<b>EĞİTİM –ÖĞRETİM FAALİYETİNİN ULUSLARARASI DÜZEYE TAŞINMASI FAALİYETİ</b>
<b>SORUMLU HARCAMA BİRİMİ</b>	<b>DIŞ İLİŞKİLER KOORDİNATÖRLÜĞÜ İLGİLİ AKADEMİK BİRİMLER</b>
P/11	

<b>EKONOMİK KOD</b>		<b>ÖDENEK</b>
<b>01</b>	Personel Giderleri	<b>10.000</b>
<b>02</b>	SGK Devlet Primi Giderleri	
<b>03</b>	Mal ve Hizmet Alım Giderleri	<b>30.000</b>
<b>05</b>	Cari Transferler	
<b>06</b>	Sermaye Giderleri	
<b>07</b>	Sermaye Transferleri	
<b>TOPLAM BÜTÇE KAYNAK İHTİYACI</b>		
<b>Bütçe</b>	Döner sermaye	
<b>Dışı</b>	Diğer Yurtiçi	
<b>Kaynak</b>	Yurtdışı	
<b>TOPLAM BÜTÇE DIŞI KAYNAK İHTİYACI</b>		
<b>TOPLAM KAYNAK İHTİYACI</b>		<b>40.000</b>

## FAALİYET MALİYETLERİ TABLOSU

<b>İDARE ADI</b>	<b>38.48. DUMLUPINAR ÜNİVERSİTESİ</b>
<b>PERFORMANS HEDEFİ</b>	İhtiyaç dahilinde mevcut teknolojik altyapı üzerinden uzaktan eğitim sertifika programı oluşturulacaktır.
<b>FAALİYET ADI</b>	<b>UZAKTAN EĞİTİM SİSTEMİ FAALİYETİ</b>
<b>SORUMLU HARCAMA BİRİMİ</b>	<b>BİLGİ İŞLEM DAİRE BAŞKANLIĞI ENFORMATİK BÖLÜM BAŞKANLIĞI</b>
<b>P/12</b>	

<b>EKONOMİK KOD</b>		<b>ÖDENEK</b>
<b>01</b>	Personel Giderleri	
<b>02</b>	SGK Devlet Primi Giderleri	
<b>03</b>	Mal ve Hizmet Alım Giderleri	
<b>05</b>	Cari Transferler	
<b>06</b>	Sermaye Giderleri	
<b>07</b>	Sermaye Transferleri	
<b>TOPLAM BÜTÇE KAYNAK İHTİYACI</b>		
<b>Bütçe</b>	Döner sermaye	
<b>Dışı</b>	Diğer Yurtiçi	
<b>Kaynak</b>	Yurtdışı	
<b>TOPLAM BÜTÇE DIŞI KAYNAK İHTİYACI</b>		
<b>TOPLAM KAYNAK İHTİYACI</b>		-

**FAALİYET MALİYETLERİ TABLOSU**

<b>İDARE ADI</b>	<b>38.48. DUMLUPINAR ÜNİVERSİTESİ</b>
<b>PERFORMANS HEDEFİ</b>	Yerleşke alanlarında eğitim – öğretimle ilgili altyapı ve mekânların geliştirilmesi sağlanacaktır.
<b>FAALİYET ADI</b>	<b>FİZİKİ ALTYAPI VE MEKÂNLARI GELİŞTİRME FAALİYETİ</b>
<b>SORUMLU HARCAMA BİRİMİ</b>	<b>YAPI İŞLERİ VE TEKNİK DAİRE BAŞKANLIĞI</b>
<b>P/13</b>	

<b>EKONOMİK KOD</b>		<b>ÖDENEK</b>
<b>01</b>	Personel Giderleri	
<b>02</b>	SGK Devlet Primi Giderleri	
<b>03</b>	Mal ve Hizmet Alım Giderleri	
<b>05</b>	Cari Transferler	
<b>06</b>	Sermaye Giderleri	<b>24.500.000</b>
<b>07</b>	Sermaye Transferleri	
<b>TOPLAM BÜTÇE KAYNAK İHTİYACI</b>		
<b>Bütçe</b>	Döner sermaye	
<b>Dışı</b>	Diğer Yurtiçi	
<b>Kaynak</b>	Yurtdışı	
<b>TOPLAM BÜTÇE DIŞI KAYNAK İHTİYACI</b>		
<b>TOPLAM KAYNAK İHTİYACI</b>		<b>24.500.000</b>

**FAALİYET MALİYETLERİ TABLOSU**

<b>İDARE ADI</b>	<b>38.48. DUMLUPINAR ÜNİVERSİTESİ</b>
<b>PERFORMANS HEDEFİ</b>	Kültür ve spor hizmetlerine yönelik faaliyetler geliştirilecektir.
<b>FAALİYET ADI</b>	<b>KÜLTÜR VE SPOR HİZMETLERİ GELİŞTİRME FAALİYETİ</b>
<b>SORUMLU HARCAMA BİRİMİ</b>	<b>YAPI İŞLERİ VE TEKNİK DAİRE BAŞKANLIĞI</b>
<b>P/14</b>	

<b>EKONOMİK KOD</b>		<b>ÖDENEK</b>
<b>01</b>	Personel Giderleri	
<b>02</b>	SGK Devlet Primi Giderleri	
<b>03</b>	Mal ve Hizmet Alım Giderleri	
<b>05</b>	Cari Transferler	
<b>06</b>	Sermaye Giderleri	<b>1.000.000</b>
<b>07</b>	Sermaye Transferleri	
<b>TOPLAM BÜTÇE KAYNAK İHTİYACI</b>		
<b>Bütçe</b>	Döner sermaye	
<b>Dışı</b>	Diğer Yurtiçi	
<b>Kaynak</b>	Yurtdışı	
<b>TOPLAM BÜTÇE DIŞI KAYNAK İHTİYACI</b>		
<b>TOPLAM KAYNAK İHTİYACI</b>		<b>1.000.000</b>

**FAALİYET MALİYETLERİ TABLOSU**

<b>İDARE ADI</b>	<b>38.48. DUMLUPINAR ÜNİVERSİTESİ</b>
<b>PERFORMANS HEDEFİ</b>	Yerleşke alanlarında eğitim – öğretimle ilgili altyapı ve mekânların geliştirilmesi sağlanacaktır.
<b>FAALİYET ADI</b>	<b>EĞİTİM ÖĞRETİMLE İLGİLİ MEKÂNLARIN GELİŞTİRİLMESİ FAALİYETİ</b>
<b>SORUMLU HARCAMA BİRİMİ</b>	<b>REKTÖRLÜK YAPI İŞLERİ VE TEKNİK DAİRE BAŞKANLIĞI</b>
P/15	

<b>EKONOMİK KOD</b>		<b>ÖDENEK</b>
<b>01</b>	Personel Giderleri	
<b>02</b>	SGK Devlet Primi Giderleri	
<b>03</b>	Mal ve Hizmet Alım Giderleri	<b>250.000</b>
<b>05</b>	Cari Transferler	
<b>06</b>	Sermaye Giderleri	<b>1.000.000</b>
<b>07</b>	Sermaye Transferleri	
<b>TOPLAM BÜTÇE KAYNAK İHTİYACI</b>		
<b>Bütçe</b>	Döner sermaye	
<b>Dışı</b>	Diğer Yurtiçi	
<b>Kaynak</b>	Yurtdışı	
<b>TOPLAM BÜTÇE DIŞI KAYNAK İHTİYACI</b>		
<b>TOPLAM KAYNAK İHTİYACI</b>		<b>1.250.000</b>



**FAALİYET MALİYETLERİ TABLOSU**

<b>İDARE ADI</b>	<b>38.48. DUMLUPINAR ÜNİVERSİTESİ</b>
<b>PERFORMANS HEDEFİ</b>	Bilgi paylaşımı ve katılımıcılığın artırılmasına yönelik sosyal ağların ve on-line görüş platformlarının oluşturulması sağlanacaktır.
<b>FAALİYET ADI</b>	<b>SANAL ORTAMDA BİLGİ PAYLAŞIMI FAALİYETİ</b>
<b>SORUMLU HARCAMA BİRİMİ</b>	<b>BİLGİ İŞLEM DAİRE BAŞKANLIĞI</b>
<b>P/16</b>	

<b>EKONOMİK KOD</b>		<b>ÖDENEK</b>
<b>01</b>	Personel Giderleri	
<b>02</b>	SGK Devlet Primi Giderleri	
<b>03</b>	Mal ve Hizmet Alım Giderleri	
<b>05</b>	Cari Transferler	
<b>06</b>	Sermaye Giderleri	
<b>07</b>	Sermaye Transferleri	
<b>TOPLAM BÜTÇE KAYNAK İHTİYACI</b>		
<b>Bütçe</b>	Döner sermaye	
<b>Dışı</b>	Diğer Yurtiçi	
<b>Kaynak</b>	Yurtdışı	
<b>TOPLAM BÜTÇE DIŞI KAYNAK İHTİYACI</b>		
<b>TOPLAM KAYNAK İHTİYACI</b>		<b>-</b>

## FAALİYET MALİYETLERİ TABLOSU

<b>İDARE ADI</b>	<b>38.48. DUMLUPINAR ÜNİVERSİTESİ</b>
<b>PERFORMANS HEDEFİ</b>	Bilgi teknolojileri ile kurumsal yönetimin kolaylaştırılması ve ülke çapında bu teknolojilere önderlik eden kurumlardan biri olunacaktır.
<b>FAALİYET ADI</b>	<b>KURUMSAL KALİTENİN TEKNOLOJİK ALANDA GELİŞİMİ FAALİYETİ</b>
<b>SORUMLU HARCAMA BİRİMİ</b>	<b>REKTÖRLÜK BİLGİ İŞLEM DAİRE BAŞKANLIĞI</b>
<b>P/17</b>	

<b>EKONOMİK KOD</b>		<b>ÖDENEK</b>
<b>01</b>	Personel Giderleri	
<b>02</b>	SGK Devlet Primi Giderleri	
<b>03</b>	Mal ve Hizmet Alım Giderleri	<b>140.000</b>
<b>05</b>	Cari Transferler	
<b>06</b>	Sermaye Giderleri	<b>1.000.000</b>
<b>07</b>	Sermaye Transferleri	
<b>TOPLAM BÜTÇE KAYNAK İHTİYACI</b>		
<b>Bütçe</b>	Döner sermaye	
<b>Dışı</b>	Diğer Yurtiçi	
<b>Kaynak</b>	Yurtdışı	
<b>TOPLAM BÜTÇE DIŞI KAYNAK İHTİYACI</b>		
<b>TOPLAM KAYNAK İHTİYACI</b>		<b>1.140.000</b>

## FAALİYET MALİYETLERİ TABLOSU

<b>İDARE ADI</b>	<b>38.48. DUMLUPINAR ÜNİVERSİTESİ</b>
<b>PERFORMANS HEDEFİ</b>	Öğrencilere yönelik sosyal ve kültürel aktivitelerinin geliştirilmesinin yanı sıra barınma ve ulaşım hizmetleri geliştirilecektir.
<b>FAALİYET ADI</b>	<b>SOSYAL VE KÜLTÜREL ALANDA GELİŞİM FAALİYETİ</b>
<b>SORUMLU HARCAMA BİRİMİ</b>	<b>SAĞLIK KÜLTÜR VE SPOR DAİRE BAŞKANLIĞI</b>
<b>P/18</b>	

<b>EKONOMİK KOD</b>		<b>ÖDENEK</b>
<b>01</b>	Personel Giderleri	
<b>02</b>	SGK Devlet Primi Giderleri	
<b>03</b>	Mal ve Hizmet Alım Giderleri	<b>10.000</b>
<b>05</b>	Cari Transferler	
<b>06</b>	Sermaye Giderleri	<b>350.000</b>
<b>07</b>	Sermaye Transferleri	
<b>TOPLAM BÜTÇE KAYNAK İHTİYACI</b>		
<b>Bütçe</b>	Döner sermaye	
<b>Dışı</b>	Diğer Yurtiçi	
<b>Kaynak</b>	Yurtdışı	
<b>TOPLAM BÜTÇE DIŞI KAYNAK İHTİYACI</b>		
<b>TOPLAM KAYNAK İHTİYACI</b>		<b>360.000</b>

**FAALİYET MALİYETLERİ TABLOSU**

<b>İDARE ADI</b>	<b>38.48. DUMLUPINAR ÜNİVERSİTESİ</b>
<b>PERFORMANS HEDEFİ</b>	Akademik ve idari insan gücü etkin bir şekilde desteklenecektir.
<b>FAALİYET ADI</b>	<b>PERSONEL KALİTESİNİN ARTIRILMASI FAALİYETİ</b>
<b>SORUMLU HARCAMA BİRİMİ</b>	<b>PERSONEL DAİRE BAŞKANLIĞI</b>
<b>P/19</b>	

<b>EKONOMİK KOD</b>		<b>ÖDENEK</b>
<b>01</b>	Personel Giderleri	<b>4.500.000</b>
<b>02</b>	SGK Devlet Primi Giderleri	<b>100.000</b>
<b>03</b>	Mal ve Hizmet Alım Giderleri	<b>1.000.000</b>
<b>05</b>	Cari Transferler	
<b>06</b>	Sermaye Giderleri	
<b>07</b>	Sermaye Transferleri	
<b>TOPLAM BÜTÇE KAYNAK İHTİYACI</b>		
<b>Bütçe</b>	Döner sermaye	
<b>Dışı</b>	Diğer Yurtiçi	
<b>Kaynak</b>	Yurtdışı	
<b>TOPLAM BÜTÇE DIŞI KAYNAK İHTİYACI</b>		
<b>TOPLAM KAYNAK İHTİYACI</b>		<b>5.600.000</b>

## FAALİYET MALİYETLERİ TABLOSU

<b>İDARE ADI</b>	<b>38.48. DUMLUPINAR ÜNİVERSİTESİ</b>
<b>PERFORMANS HEDEFİ</b>	Araştırma faaliyetleri artan bir seyir izleyerek, genç araştırmacılar üniversitemize kazandırılacaktır.
<b>FAALİYET ADI</b>	<b>ARAŞTIRMA FAALİYETLERİNİN YAYILMASI FAALİYETİ</b>
<b>SORUMLU HARCAMA BİRİMİ</b>	<b>REKTÖRLÜK</b>
<b>P/20</b>	

<b>EKONOMİK KOD</b>		<b>ÖDENEK</b>
<b>01</b>	Personel Giderleri	<b>40.000</b>
<b>02</b>	SGK Devlet Primi Giderleri	<b>5.000</b>
<b>03</b>	Mal ve Hizmet Alım Giderleri	<b>5.000</b>
<b>05</b>	Cari Transferler	
<b>06</b>	Sermaye Giderleri	
<b>07</b>	Sermaye Transferleri	
<b>TOPLAM BÜTÇE KAYNAK İHTİYACI</b>		
<b>Bütçe</b>	Döner sermaye	
<b>Dışı</b>	Diğer Yurtiçi	
<b>Kaynak</b>	Yurtdışı	
<b>TOPLAM BÜTÇE DIŞI KAYNAK İHTİYACI</b>		
<b>TOPLAM KAYNAK İHTİYACI</b>		<b>50.000</b>

## FAALİYET MALİYETLERİ TABLOSU

<b>İDARE ADI</b>	<b>38.48. DUMLUPINAR ÜNİVERSİTESİ</b>
<b>PERFORMANS HEDEFİ</b>	Araştırma faaliyetleri desteklenerek çıktılarının etkinliği artırılacaktır.
<b>FAALİYET ADI</b>	<b>ARAŞTIRMA FAALİYETLERİNİN ARTIRILMASI FAALİYETİ</b>
<b>SORUMLU HARCAMA BİRİMİ</b>	<b>REKTÖRLÜK</b>
<b>P/21</b>	

<b>EKONOMİK KOD</b>		<b>ÖDENEK</b>
<b>01</b>	Personel Giderleri	
<b>02</b>	SGK Devlet Primi Giderleri	
<b>03</b>	Mal ve Hizmet Alım Giderleri	<b>50.000</b>
<b>05</b>	Cari Transferler	
<b>06</b>	Sermaye Giderleri	<b>200.000</b>
<b>07</b>	Sermaye Transferleri	
<b>TOPLAM BÜTÇE KAYNAK İHTİYACI</b>		
<b>Bütçe</b>	Döner sermaye	
<b>Dışı</b>	Diğer Yurtiçi	
<b>Kaynak</b>	Yurtdışı	
<b>TOPLAM BÜTÇE DIŞI KAYNAK İHTİYACI</b>		
<b>TOPLAM KAYNAK İHTİYACI</b>		<b>250.000</b>

## İDARE PERFORMANS TABLOSU

<b>İDARE ADI</b>	<b>38.48. DUMLUPINAR ÜNİVERSİTESİ</b>
------------------	---------------------------------------

PERFORMANS HEDEFİ	FAALİYET	AÇIKLAMALAR	2013					
			BÜTÇE İÇİ		BÜTÇE DIŞI		TOPLAM	
			(TL)	PAY%	(TL)	PAY%	(TL)	PAY%
P/1	F/1	Eğitim – öğretim faaliyetlerini değerlendirmeye yönelik kurum içi paydaş anketleri yapılacaktır.	5.000	0,0000349			5.000	0,0000349
P/2	F/2	Mevcut Eğitim – Öğretim sisteminin Bologna Süreci kapsamında uygun hale getirilecektir.	43.000	0,0003004			43.000	0,0003004
P/3	F/3	Etkin ve yeterli bir yaz okulu uygulamasına gidilecektir.	2.450.000	0,0174672			2.450.000	0,0174672
P/4	F/4	Eğitim – öğretim hizmeti, Bologna Süreci ve KPSS sınavı göz önüne alınarak iyileştirilecektir.	202.000	0,0014114			202.000	0,0014114
P/5	F/5	Modern eğitim – öğretim tekniklerine yönelik çalışma yapılarak, çıktılar sunacak pilot uygulama olarak başlatılacak harcama birimleri tespit edilecektir.	250.000	0,0017467			250.000	0,0017467
P/6	F/6	Tüm harcama birimlerinin sağlıklı bir yol haritası olarak kullanabileceği misyon ve vizyonlarının oluşturulması sağlanacaktır.	-	0			-	0
P/7	F/7	Yabancı dilin önemi öğrencilerimize aşılılarak, temel dil becerilerinin geliştirilmesi sağlanacaktır.	5.000	0,0000349			5.000	0,0000349
P/8	F/8	Eğitim kalitesini artırmaya yönelik iç değerlendirmeye başvurularak, nitelikli iş gücü artırılabilecektir.	500.000	0,0035284			505.000	0,0035284
P/9	F/9	Otomasyon sistemi geliştirilerek etkin bir hizmet verilmesi sağlanacaktır	15.000	0,0001048			15.000	0,0001048
P/10	F/10	Harcama birimlerinde iletişim ve sosyal ağların etkin bir şekilde kullanımı sağlanacaktır.	1.000	0,0000070			1.000	0,0000070
P/11	F/11	Eğitim – öğretim kalitesi uluslararası düzeye ulaştırılacaktır.	40.000	0,0002795			40.000	0,0002795

P/12	F/12	İhtiyaç dahilinde mevcut teknolojik altyapı üzerinden uzaktan eğitim sertifika programı oluşturulacaktır.	-	0			-	0
P/13	F/13	Yerleşke alanlarında eğitim – öğretimle ilgili altyapı ve mekânların geliştirilmesi sağlanacaktır.	24.500.000	0,2172926			24.500.000	0,2172926
P/14	F/14	Kültür ve spor hizmetlerine yönelik faaliyetler geliştirilecektir.	1.000.000	0,0139738			1.000.000	0,0139738
P/15	F/15	Yerleşke alanlarında eğitim – öğretimle ilgili altyapı ve mekânların geliştirilmesi sağlanacaktır.	1.250.000	0,0087336			1.250.000	0,0087336
P/16	F/16	Bilgi paylaşımı ve katılımcılığın artırılmasına yönelik sosyal ağların ve on-line görüş platformlarının oluşturulması sağlanacaktır.	-	0			-	0
P/17	F/17	Bilgi teknolojileri ile kurumsal yönetimin kolaylaştırılması ve ülke çapında bu teknolojilere önderlik eden kurumlardan biri olunacaktır.	1.140.000	0,0079651			1.140.000	0,0079651
P/18	F/18	Öğrencilere yönelik sosyal ve kültürel aktivitelerinin geliştirilmesinin yanı sıra barınma ve ulaşım hizmetleri geliştirilecektir.	360.000	0,0025153			360.000	0,0025153
P/19	F/19	Akademik ve idari insan gücü etkin bir şekilde desteklenecektir.	5.600.000	0,0391266			5.600.000	0,0391266
P/20	F/20	Araştırma faaliyetleri artan bir seyir izleyerek, genç araştırmacılar üniversitemize kazandırılacaktır.	50.000	0,0003493			50.000	0,0003493
P/21	F/21	Araştırma faaliyetleri desteklenerek çıktılarının etkinliği artırılacaktır.	250.000	0,0017467			250.000	0,0017467
<b>PERFORMANS HEDEFLERİ MALİYETLERİ TOPLAMI</b>			<b>37.661.000</b>				<b>37.661.000</b>	
<b>GENEL YÖNETİM GİDERLERİ</b>			<b>104.018.000</b>				<b>104.018.000</b>	
<b>DİĞER İDARELERE TRANSFER EDİLECEK KAYNAKLAR TOPLAMI</b>								
<b>GENEL TOPLAM</b>			<b>141679.000</b>				<b>141.679.000</b>	



**TOPLAM KAYNAK İHTİYACI TABLOSU**

<b>İDARE ADI</b>		<b>38.48. DUMLUPINAR ÜNİVERSİTESİ</b>				
<b>BÜTÇE KAYNAK İHTİYACI</b>	<b>EKONOMİK KOD</b>	<b>FAALİYET TOPLAMI</b>	<b>GENEL YÖNETİM GİDERLERİ TOPLAMI</b>	<b>DİĞER İDARELERE TRANSFER EDİLECEK KAYNAKLAR TOPLAMI</b>	<b>GENEL TOPLAM</b>	
	<b>01</b>	Personel Giderleri	7.033.000	70.250.000		77.283.000
	<b>02</b>	SGK Devlet Primi Giderleri	105.000	11.500.000		11.605.000
	<b>03</b>	Mal ve Hizmet Alım Giderleri	1.758.000	12.718.000		14.476.000
	<b>05</b>	Cari Transferler	0	2.500.000		2.500.000
	<b>06</b>	Sermaye Giderleri	28.765.000	7.050.000		35.815.000
	<b>07</b>	Sermaye Transferleri	0	0		0
		<b>TOPLAM BÜTÇE KAYNAK İHTİYACI</b>	<b>37.661.000</b>	<b>104.018.000</b>		<b>141.679.000</b>
<b>BÜTÇE DIŞI KAYNAK</b>		DÖNER SERMAYE				
		DİĞER YURT İÇİ				
		YURT DIŞI				
		<b>TOPLAM BÜTÇE DIŞI KAYNAK İHTİYACI</b>	<b>-</b>	<b>-</b>	<b>-</b>	<b>-</b>
<b>TOPLAM KAYNAK İHTİYACI</b>		<b>37.661.000</b>	<b>115.000.000</b>		<b>141.679.000</b>	

**FAALİYETLERDEN SORUMLU HARCAMA BİRİMLERİNE İLİŞKİN TABLO**

<b>İDARE ADI</b>	<b>38.48. DUMLUPINAR ÜNİVERSİTESİ</b>
------------------	---------------------------------------

<i><b>PERFORMANS HEDEFİ</b></i>		<i><b>FAALİYETLER</b></i>	<i><b>SORUMLU BİRİMLER</b></i>
<i><b>P/1</b></i>	Eğitim – öğretim faaliyetlerini değerlendirmeye yönelik kurum içi paydaş anketleri yapılacaktır.	<b>EĞİTİM ÖĞRETİM ANKET FAALİYETİ</b>	<b>ÖĞRENCİ İŞLERİ DAİRE BAŞKANLIĞI İLGİLİ AKADEMİK BİRİMLER</b>
<i><b>P/2</b></i>	Mevcut Eğitim – Öğretim sisteminin Bologna Süreci kapsamında uygun hale getirilecektir.	<b>EĞİTİM ÖĞRETİM UYUMLAŞTIRMA FAALİYETİ</b>	<b>REKTÖRLÜK İLGİLİ AKADEMİK BİRİMLER</b>
<i><b>P/3</b></i>	Program ve uygulamalarda etkinlik ve yeterlilik sağlanacaktır.	<b>EĞİTİM ÖĞRETİM YAZ OKULU FAALİYETİ</b>	<b>REKTÖRLÜK İLGİLİ AKADEMİK BİRİMLER</b>
<i><b>P/4</b></i>	Eğitim – öğretim hizmeti, Bologna Süreci ve KPSS sınavı göz önüne alınarak iyileştirilecektir.	<b>EĞİTİM ÖĞRETİM HİZMETLERİNİN FİZİKİ KAPASİTE GELİŞTİRME FAALİYETİ</b>	<b>REKTÖRLÜK İDARİ VE MALİ İŞLER DAİRE BAŞKANLIĞI YAPI İŞLERİ VE TEKNİK DAİRE BAŞKANLIĞI</b>
<i><b>P/5</b></i>	Modern eğitim – öğretim tekniklerine yönelik çalışma yapılarak, çıktılar sunacak pilot uygulama olarak başlatılacak harcama birimleri tespit edilecektir.	<b>EĞİTİM ÖĞRETİM TEKNİKLERİ GELİŞTİRME FAALİYETİ</b>	<b>İLGİLİ AKADEMİK BİRİMLER</b>
<i><b>P/6</b></i>	Tüm harcama birimlerinin sağlıklı bir yol haritası olarak kullanabileceği misyon ve vizyonlarının oluşturulması sağlanacaktır.	<b>KURUMSAL GELİŞİM FAALİYETİ</b>	<b>REKTÖRLÜK TÜM BİRİMLER</b>
<i><b>P/7</b></i>	Yabancı dilin önemi öğrencilerimize aşulararak, temel dil becerilerinin geliştirilmesi sağlanacaktır.	<b>YABANCI DİL EĞİTİMİ GELİŞTİRME FAALİYETİ</b>	<b>REKTÖRLÜK İLGİLİ AKADEMİK BİRİMLER</b>
<i><b>P/8</b></i>	Eğitim kalitesini artırmaya yönelik iç değerlendirmeye başvurularak, nitelikli iş gücü artırılacaktır.	<b>EĞİTİM ÖĞRETİM KALİTESİNİN DEĞERLENDİRME FAALİYETİ</b>	<b>REKTÖRLÜK İLGİLİ AKADEMİK BİRİMLER</b>
<i><b>P/9</b></i>	Otomasyon sistemi geliştirilerek etkin bir hizmet verilmesi sağlanacaktır.	<b>OTOMASYON SİSTEMİ GELİŞTİRME FAALİYETİ</b>	<b>ÖĞRENCİ İŞLERİ DAİRE BAŞKANLIĞI BİLGİ İŞLEM DAİRE BAŞKANLIĞI</b>
<i><b>P/10</b></i>	Harcama birimlerinde iletişim ve sosyal ağların etkin bir şekilde kullanımı sağlanacaktır.	<b>SOSYAL AĞ KULLANIMINI YAYGINLAŞTIRMA FAALİYETİ</b>	<b>REKTÖRLÜK BİLGİ İŞLEM DAİRE BAŞKANLIĞI</b>

<b>PERFORMANS HEDEFİ</b>		<b>FAALİYETLER</b>	<b>SORUMLU BİRİMLER</b>
<b>P/11</b>	Eğitim –öğretim kalitesi uluslararası düzeye ulaştırılacaktır.	<b>EĞİTİM –ÖĞRETİM FAALİYETİNİN ULUSLARARASI DÜZEYE TAŞINMASI FAALİYETİ</b>	<b>DIŞ İLİŞKİLER KOORDİNATÖRLÜĞÜ İLGİLİ AKADEMİK BİRİMLER</b>
<b>P/12</b>	İhtiyaç dahilinde mevcut teknolojik altyapı üzerinden uzaktan eğitim sertifika programı oluşturulacaktır.	<b>UZAKTAN EĞİTİM SİSTEMİ FAALİYETİ</b>	<b>BİLGİ İŞLEM DAİRE BAŞKANLIĞI ENFORMATİK BÖLÜM BAŞKANLIĞI</b>
<b>P/13</b>	Yerleşke alanlarında eğitim – öğretimle ilgili altyapı ve mekânların geliştirilmesi sağlanacaktır.	<b>FİZİKİ ALTYAPI VE MEKÂNLARI GELİŞTİRME FAALİYETİ</b>	<b>YAPI İŞLERİ VE TEKNİK DAİRE BAŞKANLIĞI</b>
<b>P/14</b>	Kültür ve spor hizmetlerine yönelik faaliyetler geliştirilecektir.	<b>KÜLTÜR VE SPOR HİZMETLERİ GELİŞTİRME FAALİYETİ</b>	<b>YAPI İŞLERİ VE TEKNİK DAİRE BAŞKANLIĞI</b>
<b>P/15</b>	Yerleşke alanlarında eğitim – öğretimle ilgili altyapı ve mekânların geliştirilmesi sağlanacaktır.	<b>EĞİTİM ÖĞRETİMLE İLGİLİ MEKÂNLARIN GELİŞTİRİLMESİ FAALİYETİ</b>	<b>REKTÖRLÜK YAPI İŞLERİ VE TEKNİK DAİRE BAŞKANLIĞI</b>
<b>P/16</b>	Bilgi paylaşımı ve katılımıcılığın artırılmasına yönelik sosyal ağların ve on-line görüş platformlarının oluşturulması sağlanacaktır.	<b>SANAL ORTAMDA BİLGİ PAYLAŞIMI FAALİYETİ</b>	<b>BİLGİ İŞLEM DAİRE BAŞKANLIĞI</b>
<b>P/17</b>	Bilgi teknolojileri ile kurumsal yönetimin kolaylaştırılması ve ülke çapında bu teknolojilere önderlik eden kurumlardan biri olunacaktır.	<b>KURUMSAL KALİTENİN TEKNOLOJİK ALANDA GELİŞİMİ FAALİYETİ</b>	<b>REKTÖRLÜK BİLGİ İŞLEM DAİRE BAŞKANLIĞI</b>
<b>P/18</b>	Öğrencilere yönelik sosyal ve kültürel aktivitelerinin geliştirilmesinin yanı sıra barınma ve ulaşım hizmetleri geliştirilecektir.	<b>SOSYAL VE KÜLTÜREL ALANDA GELİŞİM FAALİYETİ</b>	<b>SAĞLIK KÜLTÜR VE SPOR DAİRE BAŞKANLIĞI</b>
<b>P/19</b>	Akademik ve idari insan gücü etkin bir şekilde desteklenecektir.	<b>PERSONEL KALİTESİNİN ARTIRILMASI FAALİYETİ</b>	<b>PERSONEL DAİRE BAŞKANLIĞI</b>
<b>P/20</b>	Araştırma faaliyetleri artan bir seyir izleyerek, genç araştırmacılar üniversitemize kazandırılacaktır.	<b>ARAŞTIRMA FAALİYETLERİNİN YAYILMASI FAALİYETİ</b>	<b>REKTÖRLÜK</b>
<b>P/21</b>	Araştırma faaliyetleri desteklenerek çıktıların etkinliği artırılabilecektir.	<b>ARAŞTIRMA FAALİYETLERİNİN ARTIRILMASI FAALİYETİ</b>	<b>REKTÖRLÜK</b>

