



DUMLUPINAR ÜNİVERSİTESİ 2016 YILI PERFORMANS PROGRAMI

OCAK 2016



İçindekiler Tablosu

| | |
|---|-----------|
| I. DURUM ANALİZİ | 1 |
| 1.1. TARİHÇE..... | 1 |
| 1.2. TEŞKİLAT ŞEMASI | 2 |
| 1.3. İNSAN KAYNAKLARI | 3 |
| 1.4. ÖĞRENCİ YAPISI | 5 |
| 1.5. FİZİKİ YAPI..... | 7 |
| 1.6. TAŞIT BİLGİLERİ | 8 |
| 1.7. MALİ YAPI | 9 |
| 2. PERFORMANS BİLGİLERİ | 10 |
| 2.1. TEMEL POLİTİKA VE ÖNCELİKLER | 10 |
| 2.2. MİSYON VE VİZYON BİLDİRİMİ | 12 |
| 2.3. STRATEJİK ALANLAR | 13 |
| 2.4. AMAÇ VE HEDEFLER | 14 |
| 2.5. PERFORMANS HEDEF VE GÖSTERGELERİ İLE FAALİYETLER | 44 |

1. DURUM ANALİZİ

1.1. TARİHÇE

Dumlupınar Üniversitesi 11 Temmuz 1992 tarihli ve 21281 sayılı Resmi Gazetede yayımlanan, 03/07/1992 tarihli 3837 sayılı “Yükseköğretim kurumları Teşkilatı Hakkında 41 Sayılı Kanun Hükmünde Kararnamenin değiştirilerek Kabulüne Dair 2809 Sayılı Kanun İle 78 ve 190 sayılı Kanun Hükmünde Kararnamelerde Değişiklik Yapılması Hakkında Kanun” un 25 inci maddesinin ek 23 üncü maddesi gereğince kurulmuştur.

Fen Edebiyat Fakültesi, Mühendislik Fakültesi, Simav Teknik Eğitim Fakültesi ile Bilecik İktisadi ve İdari Bilimler Fakültesi ve Sosyal Bilimler Enstitüsü ile Fen bilimleri Enstitüsü kuruluşu da yukarıda belirtilen kanunda yer almıştır.

1.1.1. KURULUŞ ÖNCESİ DURUM

Daha önce Anadolu Üniversitesi’ne bağlı olarak faaliyetini sürdüren Kütahya İktisadi ve İdari Bilimler Fakültesi ve Kütahya Meslek Yüksekokulu üniversitemizin çekirdek yapısını oluşturmuştur.

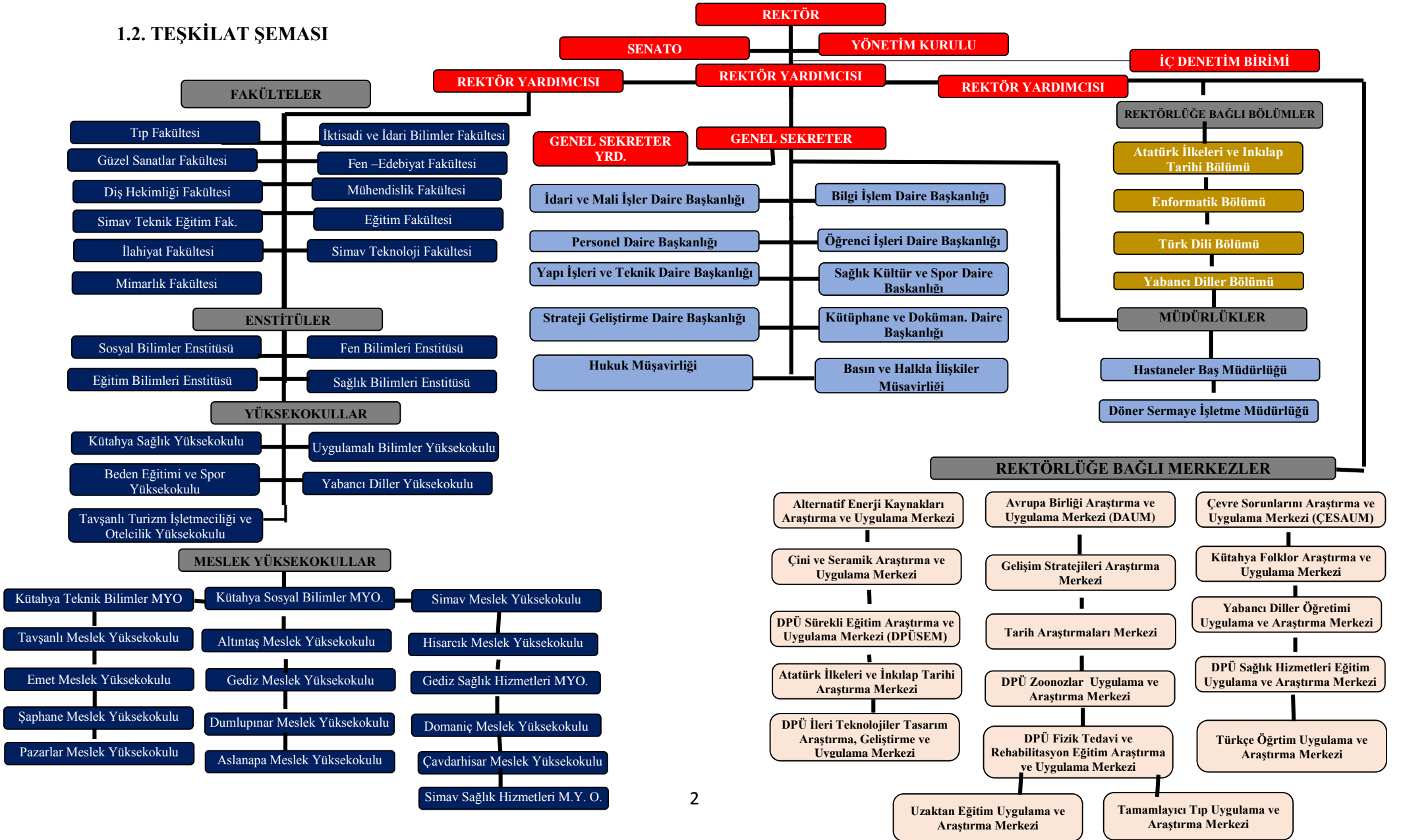
Kütahya İktisadi ve İdari Bilimler Fakültesi; Eskişehir İktisadi ve Ticari İlimler Akademisi’ne bağlı olarak 12 Ekim 1974 tarihinde Kütahya Yönetim Bilimleri Yüksekokulu adı altında kurulmuş ve 4 Aralık 1974 tarihinde eğitim – öğretim faaliyetine başlamıştır ve 15 Şubat 1979 tarihinde Akademi tarafından Kütahya Yönetim Bilimleri Fakültesi’ne dönüştürülmüştür. 20 Temmuz 1982 tarih ve 41 sayılı Kanun Hükmünde Kararname ile Kütahya İdari Bilimler Yüksekokulu adı altında Anadolu Üniversitesi İktisadi ve İdari Bilimler Fakültesi’ne bağlanmıştır. Ardından 27 Haziran 1987 tarih ve 3389 sayılı Kanuna eklenen bir madde ile Anadolu Üniversitesi Kütahya İktisadi ve İdari Bilimler Fakültesi haline getirilmiştir. Okul son olarak 3 Temmuz 1992 tarihinden itibaren Dumlupınar Üniversitesi’ne bağlı İktisadi ve İdari Bilimler Fakültesi olarak eğitim – öğretim faaliyetlerini sürdürmektedir.

Kütahya Meslek Yüksekokulu; 1975 – 1976 eğitim – öğretim yılında Milli Eğitim Bakanlığı YAY – KUR’a bağlı olarak faaliyete geçmiştir. 20 Temmuz 1982 tarihinde 41 sayılı Kanun Hükmünde Kararname ile Anadolu Üniversitesi’ne bağlanmıştır. 11 Temmuz 1992 tarihinden itibaren 3837 sayılı kanun ile Dumlupınar Üniversitesi’ne bağlı olarak eğitim – öğretim faaliyetini sürdürmektedir.

1.1.2. MEVCUT DURUM

Dumlupınar Üniversitesi 2015 – 2016 Eğitim – Öğretim Yılı itibari ile toplam 11 fakülte, 5 yüksekokul, 16 Meslek Yüksekokulu ve 4 Enstitü ile eğitim – öğretim faaliyetini sürdürmektedir.

1.2. TEŞKİLAT ŞEMASI



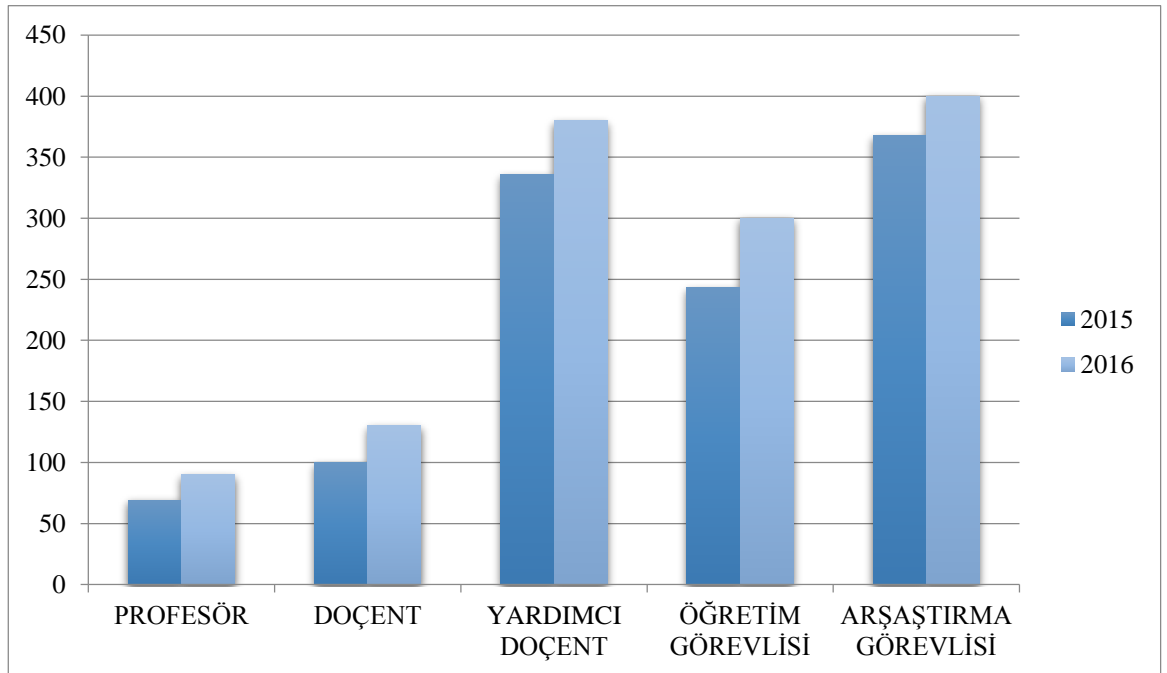
1.3. İNSAN KAYNAKLARI

1.3.1. AKADEMİK PERSONEL YAPISI

Tablo 1. Akademik Personel Dolu Kadro Sayısı

| UNVAN | YILLAR | | | | |
|----------------------|------------|--------------|--------------|--------------|--------------|
| | 2012 | 2013 | 2014 | 2015 | 2016 HEDEF |
| PROFESÖR | 35 | 44 | 68 | 69 | 90 |
| DOÇENT | 75 | 88 | 118 | 100 | 130 |
| YARDIMCI DOÇENT | 291 | 333 | 373 | 336 | 380 |
| ÖĞRETİM GÖREVLİSİ | 225 | 242 | 261 | 243 | 300 |
| ARŞAŞTIRMA GÖREVLİSİ | 243 | 317 | 365 | 368 | 400 |
| OKUTMAN | 78 | 79 | 87 | 73 | 110 |
| UZMAN | 6 | 12 | 18 | 15 | 96 |
| TOPLAM | 953 | 1.115 | 1.290 | 1.204 | 1.506 |

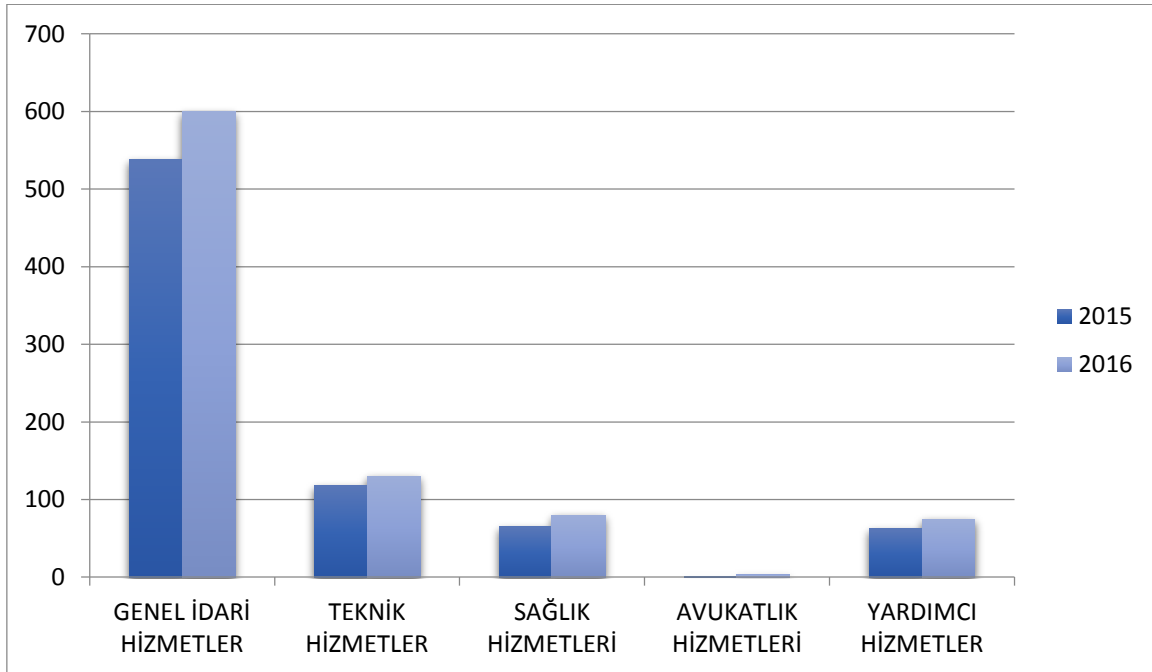
Yukarıdaki tabloda görüldüğü üzere Dumlupınar Üniversitesi akademik personel yapısı yıllar itibariyle artan bir oran seyir etmektedir. 2015 yılında 1.204 olan toplam akademik personelimizin, 2016 yılında toplam 1.506 sayısına ulaşılacağı öngörülmektedir.



1.3.2. İDARİ PESONEL YAPISI

Tablo 2. Hizmet Sınıfları İtibariyle İdari Personel Dolu Kadro Sayısı

| SINIFI | YILLAR | | | | |
|-----------------------|------------|------------|------------|------------|------------|
| | 2012 | 2013 | 2014 | 2015 | 2016 HEDEF |
| GENEL İDARİ HİZMETLER | 481 | 522 | 562 | 538 | 600 |
| TEKNİK HİZMETLER | 107 | 118 | 126 | 118 | 130 |
| SAĞLIK HİZMETLERİ | 52 | 63 | 67 | 65 | 80 |
| AVUKATLIK HİZMETLERİ | 2 | 2 | 2 | 1 | 3 |
| YARDIMCI HİZMETLER | 71 | 61 | 65 | 62 | 75 |
| TOPLAM | 713 | 766 | 822 | 784 | 888 |



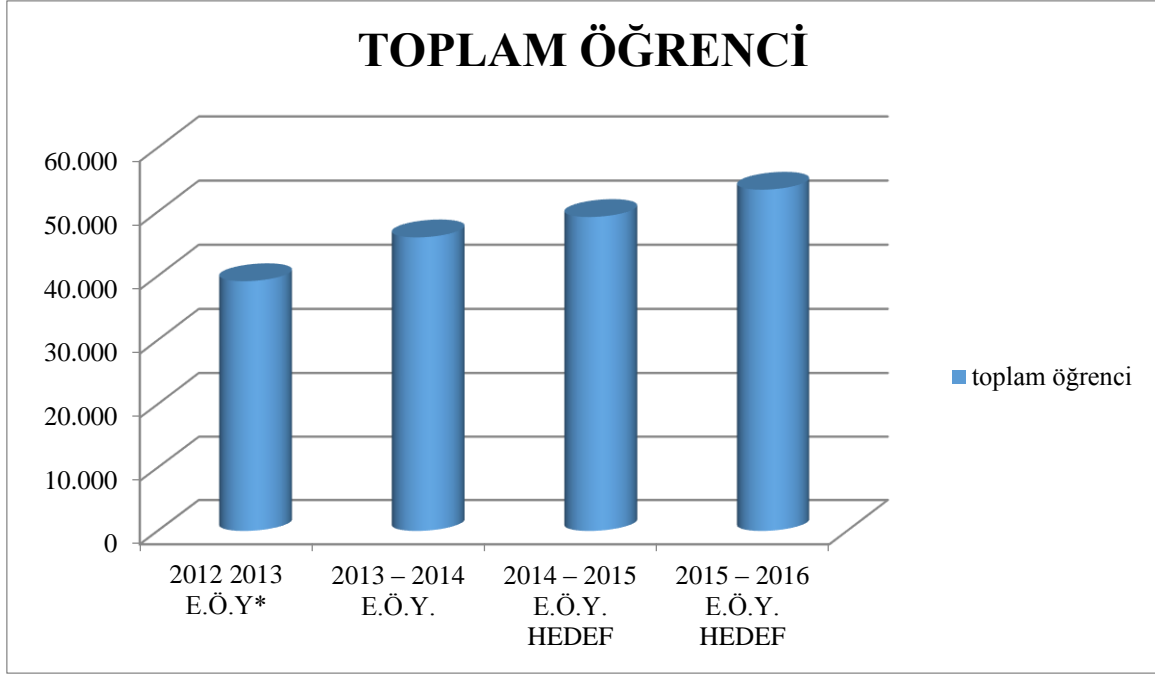
1.4. ÖĞRENCİ YAPISI

Tablo 3. Yükseköğrenim Türü İtibari İle Okul Bilgileri

| YÜKSEKÖĞRENİM TÜRÜ | 2013 YILI | 2014 YILI | 2015 YILI | 2016 YILI |
|-----------------------|-----------|-----------|-----------|-----------|
| ENSTİTÜ | 4 | 4 | 4 | 4 |
| FAKÜLTE | 11 | 10 | 13 | 13 |
| YÜKSEKOKUL | 5 | 5 | 5 | 5 |
| MESLEK YÜKSEKOKULU | 20 | 19 | 16 | 16 |

Tablo 4. Öğrenci Sayısı Bilgileri

| YILLAR | ÖN LİSANS | LİSANS | LİSANSÜSTÜ | | TOPLAM |
|--------------------------------|--------------|--------|------------|---------|--------|
| | | | Y.LİSANS | DOKTORA | |
| 2012 2013 E.Ö.Y* | 14.709 | 22.404 | 1.919 | 176 | 39.208 |
| 2013 – 2014 E.Ö.Y. | 17.473 | 25.205 | 3.011 | 349 | 46.038 |
| 2014 – 2015 E.Ö.Y. HEDEF | 18.486 | 27.205 | 3.159 | 366 | 49.216 |
| 2015 – 2016 E.Ö.Y. HEDEF | 22.350 | 31.361 | 4914 | 456 | 59.081 |



Tablo 5. Erasmus Programı Bilgileri

| ERASMUS PROGRAMI | YILLAR | | | |
|---|--------|------|------|------------|
| | 2013 | 2014 | 2015 | 2016 HEDEF |
| GELEN ÖĞRENCİ SAYISI | 8 | 14 | 8 | 5 |
| GİDEN ÖĞRENCİ SAYISI | 81 | 119 | 54 | 88 |
| İKİLİ ANLAŞMA YAPILAN ÜLKE SAYISI | 17 | 18 | 19 | 19 |
| İKİLİ ANLAŞMA YAPILAN ÜNİVERSİTE SAYISI | 48 | 55 | 77 | 80 |

Dumlupınar Üniversitesi yukarıdaki tabloda görüldüğü üzere, 2013 yılında 48 yurtdışı üniversite ile anlaşma yaparak, gerek Avrupalı öğrencilerin, gerekse de üniversitemiz öğrencilerinin bilimsel, kültürel ve sosyal alanlarda gelişimlerine katkı sağlamaktadır.

Tablo 6. Farabi Programı Bilgileri

| FARABİ PROGRAMI | YILLAR | | | |
|-------------------------------------|---------------|-------------|-------------------|-------------------|
| | 2013 | 2014 | 2015 HEDEF | 2016 HEDEF |
| GELEN ÖĞRENCİ SAYISI | 41 | 52 | 26 | 30 |
| GİDEN ÖĞRENCİ SAYISI | 42 | 145 | 84 | 90 |

1.5. FİZİKİ YAPI

Tablo 7. Üniversitemiz Fiziki Alan ve Yapı Bilgileri

| FİZİKİ YAPI | 2013 | 2014 | 2015 | 2016 HEDEF |
|---|--------------|--------------|--------------|------------|
| TOPLAM KAPALI ALAN M ² LERİ | 369.419 | 385.732 | 397.889 | 452.951 |
| TOPLAM AÇIK ALAN M ² LERİ | 7.541.371,24 | 7.541.371,24 | 7.541.371,24 | 9.833.448 |
| DOĞALGAZLA ISITILAN TOPLAM KAPALI ALAN M ² LERİ | 339.425 | 355.738 | 355.738 | 355.738 |
| ELEKTRİK KULLANILAN TOPLAM KAPALI ALAN M ² LERİ | 369.419 | 385.732 | 385.732 | 385.732 |
| ÜÇÜNCÜ ŞAHISLARA TEMİZLİĞİ İHALE EDİLEN HİZMET YERLERİNİN KAPALI ALAN M ² LERİ | 342.992 | 350.467 | 366.732 | 366.732 |
| TELEFON HATTI SAYISI | 100 | 110 | 120 | 140 |

1.6. TAŞIT BİLGİLERİ

Tablo 9. Türlerine Göre Toplam Taşıtların Sayıları

| TAŞIT TÜRÜ | YILLAR | | | |
|----------------------|--------|------|------|------------|
| | 2013 | 2014 | 2015 | 2016 Hedef |
| TOPLAM BİNEK TAŞIT | 9 | 9 | 9 | 9 |
| BENZİNLİ BİNEK TAŞIT | 8 | 8 | 8 | 8 |
| DİZEL BİNEK TAŞIT | - | - | 1 | 1 |
| DİĞER BİNEK TAŞIT | 1 | 1 | 3 | 3 |
| OTOBÜS | 2 | 3 | 3 | |
| MOTORSİKLET | 2 | 4 | 3 | 3 |
| BİSİKLET | - | 1 | 1 | 2 |
| PICK – UP KAMYONET | 11 | 13 | 13 | 14 |
| MİNİBÜS | 8 | 9 | 7 | 8 |
| KAMYON | 2 | 3 | 5 | 5 |

1.7. MALİ YAPI

Tablo 10. Yıllar İtibariyle Ekonomik Kod Bazında Kanuni Başlangıç Ödenekleri

| EKONOMİK KOD | AÇIKLAMA | 2013 YILI | | | |
|---------------------------|--|--------------------|--------------------|--------------------|--------------------|
| | | 2014 YILI | 2015 YILI | 2016 YILI | |
| | | KBÖ* | KBÖ* | KBÖ* | KBÖ* |
| 01 | PERSONEL GİDERLERİ | 68.620.000 | 79.567.000 | 90.257.000 | 123.886.000 |
| 02 | SOSYAL GÜVENLİK KURUMLARINA DEVLET PRİMİ GİDERLERİ | 10.204.000 | 12.491.000 | 14.440.000 | 17.455.000 |
| 03 | MAL VE HİZMET ALIM GİDERLERİ | 22.869.000 | 23.555.000 | 25.334.000 | 31.306.000 |
| 05 | CARİ TRANSFERLER | 2.128.000 | 2.260.000 | 2.438.000 | 3.474.000 |
| 06 | SERMAYE GİDERLERİ | 23.700.000 | 23.806.000 | 24.810.000 | 25.068.000 |
| *BAŞLANGIÇ ÖDENEĞİ | | 127.521.000 | 141.679.000 | 157.279.000 | 201.189.000 |

2. PERFORMANS BİLGİLERİ

2.1. TEMEL POLİTİKA VE ÖNCELİKLER

2013 – 2017 Stratejik Planı ile Dumlupınar Üniversitesi'nin akademik mükemmeliyete erişmek yoluyla vizyonunu gerçekleştirme taahhüdünü yansıtmaktadır. Dumlupınar Üniversitesi'nin akademik kapasitesi ve başarısı, büyük ölçüde, Stratejik Planı destekleyen ve Üniversite'nin bütün faaliyetlerine yol gösteren temel değerlere ve bu değerleri geliştirmeye yönelik plan ve programlara bağlıdır.

2.1.1. MÜKEMMELİYET

Dumlupınar Üniversitesi, bünyesindeki tüm birimleri ve üniversite camiasındaki tüm bireyleri kapsayacak şekilde, eğitim-öğretim, araştırma ve diğer tüm faaliyetlerinde mükemmeliyeti yakalamayı hedefler. Mükemmeliyet peşinde olma arzumuz bilgiye ve bilime olan saygımızdan, öğrenmeye olan tutkumuzdan ve kentimiz ile ülkemizin refah düzeyini ve rekabet gücünü artırma azmimizden kaynaklanmaktadır.

2.1.2. BİLİMSEL ÖZGÜRLÜK

Bilimsel özgürlük, eleştirel düşünce, entelektüel müzakere ve akademik tartışmalar bilimsel ve özgün bilginin sınırlarını genişletmekte ve gerçeğe, doğruya ve hikmete erişmekte hayati bir role sahiptir. Tüm akademik personel ve öğrencilerimiz, akademik ilgi alanları doğrultusunda, araştırma yapmak, öğrenmek ve öğrenmek için her türlü olanaktan ve akademik özgürlükten yararlanır. Üniversite olarak öğrenme ve bilgiye hem bilgi ve öğrenmek değerli bir mal olduğu hem de oluşturdukları sosyal, kültürel ve ekonomik yararlar çok büyük olduğu için özel bir değer atfediyoruz.

2.1.3. YENİLİKÇİLİK VE GİRİŞİMCİLİK

Üniversitemizdeki eğitim-öğretim faaliyetleri, bilimsel çalışmalar ve üniversite-sanayi işbirliği ile mezun öğrencilerimizin çaba ve katkıları kentimizin ve ülkemizin refah, rekabet gücü ve yaşam kalitesinin artmasına büyük bir katkı sağlayacaktır. Bu katkının azami düzeye erişmesi için Üniversitemizin tüm birimlerinde yenilikçiliği teşvik edecek ve girişimciliğe verdiğimiz önemle tanınır bir hale geleceğiz.

2.1.4. ORTAKLIK VE İŞBİRLİĞİ

Üniversitemiz, diğer üniversitelerle, kamu kurum ve kuruluşlarıyla, firmalarla, vakıf ve derneklerle ve öğrenci örgütleriyle yerel, ulusal ve uluslararası düzeyde işbirliği ve ortaklıklar gerçekleştirerek kentimiz ve ülkemizin kalkınması, refahı ve yaşam kalitesine katkı sağlamayı temel öncelikleri arasında görür.

2.1.5. AKADEMİK PERSONEL VE ÖĞRENCİLERE DESTEK

Tüm akademik personel ve öğrencilerimizin sorumluluğumuz altında olduğu bilinci ile akademik personel ve öğrencilerimizin entelektüel, duygusal, fiziksel ve ruhsal mutluluğunu artırmak için en üst düzeyde destek sağlamayı hedefliyoruz.

2.1.6. KÜRESEL BAKIŞ AÇISI

Gittikçe karmaşık hale gelen küreselleşme sürecinde artan küresel rekabet ortamında başarılı olma potansiyeli yüksek mezunlar vermek ve içinde yaşadığımız ve faaliyette bulunduğumuz toplumun yaşam kalitesini artıracak çalışma, faaliyet ve keşiflerde bulunmak için küresel toplumla bağlantılı, küresel rekabetin gereklerinin farkında olan ve bu ortamı yansıtan çalışma ve faaliyetlerde bulunmayı amaçlıyoruz.



2.2. MİSYON VE VİZYON BİLDİRİMİ

2.2.1. MİSYONUMUZ

Çağdaş eğitim – öğretim ilkeleri ışığında, başta değerli öğrencilerimiz olmak üzere tüm paydaşlarımıza hizmet etmek, öğrencilerimizi çağın gerektirdiği bilgi ve manevi davranış kalıpları ile en iyi şekilde teçhiz etmek, geçmişten ve çevreden bize intikal eden bilimsel, kültürel ve sosyal mirasa sahip çıkarak; ülkesel, bölgesel ve küresel çapta bilim, kültür ve değer mirasına katkı sağlamak ve hizmet etmektir.

2.2.2 VİZYONUMUZ

Vizyonumuz, küresel çapta bilgi ve hizmet üreten, yetiştirdiği nitelikli öğrenci ve sunduğu kaliteli hizmetlerle topluma katkı sağlayan; öğrencisi, personeli, Kütahya halkı ve sanayicisi ile bütünleşmiş, mensubu olmaktan gurur duyulan bir üniversite olmaktır.

2.3. STRATEJİK ALANLAR

Dumlupınar Üniversitesi'nin mevcut düzeyinin ötesine geçerek ulusal ve küresel ölçekte önde gelen üniversitelerden biri olabilmesi için gerekli olan mükemmeliyete erişmesini sağlayacak temel stratejik alanlar, Üniversitemiz 2013 – 2017 Stratejik Planı'nda belirlenmiştir. Bu alanlar:

- ◆ Eğitim-Öğretim
- ◆ Yerleşkenin Planlanması ve Kurumsal Gelişim
- ◆ İnsan Gücü Kaynağının Geliştirilmesi
- ◆ Araştırma Faaliyetlerinde Mükemmeliyetin Sağlanması
- ◆ Kalkınma Ve Refaha Katkı

Stratejik Alan EĞİTİM - ÖĞRETİM

| Stratejik Amaç | | | | | | | | | |
|-----------------------|--------------------------|--|--|--|------------------------------|-------------------------------|------------------------|------------------------|--|
| Stratejiler | Performans Hedefi | Performans Göstergesi | Uygulayıcı Birim | Gösterge Veri Türü | 2014 Yılı Gerçekleşme | 2015 Yılı Gerçekleşme* | 2016 YILI Hedef | 2017 YILI Hedef | |
| SA.1.1. | SA1.1.H1 | Eğitim-öğretim faaliyetlerini değerlendirmeye yönelik anket çalışması | Değerlendirmeye katılan öğrenci ve personel sayıları ve geri bildirimler | Genel Sekreterlik | Sayı | | | | |
| | SA1.1.H2 | Ders kitap ve materyalinin iyileştirilmesi | Ele alınan materyal sayısı | Enstitüler, Fakülteler, Yüksekokullar, Meslek Yüksekokulları | Sayı | ----- | | ----- | |
| SA1.2 | SA1.2.H1 | Bir dönem içinde öğrencilerin alması gereken ders sayısının beşe indirilmesi | Ders sayısı 5'e inen birim sayısı | Enstitüler, Fakülteler, Yüksekokullar, Meslek Yüksekokulları | Sayı | | | | |

| | | | | | | |
|--------------|-----------------|--|---|--|--|-------|
| SA1.4 | SA1.2.H2 | Ders müfredatının Bologna Sürecinde iyi uygulama örneklerine göre uyumlu hale getirilmesi | Bologna sürecine göre eşleşen ders sayısı | Enstitüler, Fakülteler, Yüksekokullar, Meslek Yüksekokulları | Sayı | |
| | SA1.4.H1 | Bologna süreci kapsamında ön koşullu derslerin belirlenmesinde etkinliğin artırılması | Belirlenen ön koşul uygulama sayısı | Enstitüler, Fakülteler, Yüksekokullar, Meslek Yüksekokulları | Sayı | |
| | | | Kaldırılan ön koşul uygulama sayısı | Enstitüler, Fakülteler, Yüksekokullar, Meslek Yüksekokulları | Sayı | ----- |
| | SA1.4.H5 | Öğrenci sıra ve masalarının tüm akademik birimlerde sabit hale getirilmesi | Lisans düzeyindeki akademik birimlerdeki toplam derslik sayısının birikimli yüzdesi (| Enstitüler, Fakülteler, Yüksekokullar, Meslek Yüksekokulları | Yüzde | |
| | SA1.4.H6 | Tüm akademik birimlere ait ayrıntılı bir biçimde hazırlanan tanıtıcı broşürün ilgili birimlerin web sitesinde yayınlanması | İlgili broşürü web sitesinde yayımlayan birim sayısı | Enstitüler, Fakülteler, Yüksekokullar, Meslek Yüksekokulları | Sayı | |
| | SA2.1 | SA2.1.H1 | Lisans düzeyinde harcama birimleri bazında sınıf öğrenci | Baz Değer/Ortalama sınıf mevcudu (baz değer 50) | Enstitüler, Fakülteler, Yüksekokullar, | Oran |

| | mevcudunun ideal düzeye indirilmesi | | Meslek Yüksekokulları | | |
|--------------------|--|---|--|------|-------|
| SA2.1.H2 H3 | Derslerin ezberci olmayan modern eğitim-öğretim tekniklerine uygun bir biçimde yeniden yapılandırılması | Değerlendirmeye alınan ders sayısı | Enstitüler, Fakülteler, Yüksekokullar, Meslek Yüksekokulları | Sayı | ----- |
| SA2.1.H4 | Öğrencilere grup halinde çalışabilecekleri açık uçlu ve gerçek hayatta karşılaşılabilecek durumlarla bağlantılı problemler/ projeler/ araştırma konularının verilmesine yönelik düzenlemelerin yapılması | Araştırma konusu verilen öğrenci sayısı | Enstitüler, Fakülteler, Yüksekokullar, Meslek Yüksekokulları | Sayı | |

| Stratejik Alan | EĞİTİM - ÖĞRETİM | | | | | | | | |
|-----------------------|--|---|--|--|---------------------------|------------------------------|-------------------------------|------------------------|------------------------|
| Stratejik Amaç | Üniversitenin misyon ve vizyonu doğrultusunda öğrencilerin ilgi alanları, yabancı dil yetenekleri ve rekabet güçlerinin artırılması. | | | | | | | | |
| | Stratejiler | Performans Hedefi | Performans Göstergesi | Uygulayıcı Birim | Gösterge Veri Türü | 2014 Yılı Gerçekleşme | 2015 Yılı Gerçekleşme* | 2016 YILI Hedef | 2017 YILI Hedef |
| SA2.2 | SA2.2.H2 | Ders müfredatının eğitim amacına yönelik düzenlenmesi | Ele alınan ders sayısı | Enstitüler, Fakülteler, Yüksekokullar, Meslek Yüksekokulları | Sayı | | | | |
| | SA2.2.H3 | Program eğitim amaçlarının belirlenerek gözden geçirilmesi | Program eğitim amaçlarını belirleyen harcama birimi sayısı | Enstitüler, Fakülteler, Yüksekokullar, Meslek Yüksekokulları | Sayı | | | ----- | ----- |
| SA2.3 | SA2.3.H1 | Üniversitedeki tüm bölümler için zorunlu yabancı dil (İngilizce) hazırlık bölümünün konulması | Zorunlu yabancı dil eğitime geçen bölüm sayısı | Yabancı Diller Yüksekokulu | Sayı | | | | ----- |

| | | | | | |
|-----------------|---|--|----------------------------|-------|-------|
| SA2.3.H2 | Lisans ve yüksek lisans öğrencilerine yabancı dil bilgisi öneminin aşılması | Yapılan toplantı sayısı | Yabancı Diller Yüksekokulu | Sayı | |
| SA2.3.H3 | Yabancı dil hazırlık bölümü öğrencilerinin lisans eğitiminde ihtiyaçları olan temel dil becerilerini etkin bir biçimde edinmeleri için gerekli önlemlerin alınması | Başarılı öğrenci sayısı / toplam hazırlık öğrenci sayısı | Yabancı Diller Yüksekokulu | Sayı | |
| SA2.3.H4 | Yabancı dil hazırlık bölümündeki başarılı öğrencilerin ikinci yabancı dil eğitimini alabilmelerine imkân sağlanması | İkinci yabancı dil dersi alan öğrenci sayısı | Yabancı Diller Yüksekokulu | Sayı | ----- |
| SA2.3.H5 | Yabancı dil hazırlık bölümü öğrencilerinin yazma ve konuşma becerilerinin iyi bir düzeye çıkarılmasını sağlayacak program ve değerlendirilme sistemlerinin geliştirilmesi | Yazma ve konuşma başarı düzeyi(başarılı öğrenci) / toplam öğrenci sayısı | Yabancı Diller Yüksekokulu | Yüzde | ----- |

| | | | | | | |
|-----------------|---|---|----------------------------|------|-------|-------|
| SA2.3.H6 | Yabancı dil hazırlık bölümünde verilen yabancı dil eğitiminin lisans düzeyinde ilerlemesini sağlayacak derslerin lisans müfredatlarına, dengeli ve kesintisiz bir biçimde yerleştirilmesi | Eklenen ders sayısı | Yabancı Diller Yüksekokulu | Sayı | | |
| SA2.3.H7 | Lisansüstü öğrencilerinin İngilizce dil becerilerinin yetersiz olması halinde yabancı dil hazırlık bölümünde bir yıl süre ile zorunlu dil eğitime tabi tutulması | Dil eğitime tabi tutulan öğrenci sayısı | Yabancı Diller Yüksekokulu | Sayı | ----- | ----- |

Stratejik Alan

EĞİTİM - ÖĞRETİM

Stratejik Amaç

Öğrenci odaklı öğrenmeye ağırlık verilerek eğitim – öğretim alanında mükemmeliyetin sağlanması.

| Stratejiler | Performans Hedefi | Performans Göstergesi | Uygulayıcı Birim | Gösterge Veri Türü | 2014 Yılı Gerçekleşme | 2015 Yılı Gerçekleşme* | 2016 YILI Hedef | 2017 YILI Hedef |
|---------------|-------------------|--|---|--|-----------------------|------------------------|-----------------|-----------------|
| SA.3.1 | SA3.1.H1 | Lisans programlarının iç değerlendirmeye tabi tutulması | İç değerlendirmeye alınan harcama birimi sayısı | REKTÖRLÜK ÖZEL KALEM | SAYI | | | |
| | SA3.1.H2 | Mezun olan öğrencilerden mezuniyetleri sonrasında derslerle ilgili geri bildirim alınması | Ankete katılan mezun öğrenci sayısı | TÜM AKADEMİK BİRİMLER | SAYI | ----- | | |
| | SA3.1.H3 | Öz değerlendirme raporlarının hazırlanması | Hazırlanan öz değerlendirme formu sayısı | TÜM AKADEMİK BİRİMLER | SAYI | | | |
| | SA3.1.H4 | Araştırma görevlilerinin deneyimli öğretim elemanları eşliğinde dersleri takip etmesinin atama-yükseltme ölçütlerinde dikkate alınmasına yönelik düzenleme | Uygulamaya katılan araştırma görevlisi sayısı | TÜM AKADEMİK BİRİMLER | SAYI | | | |
| | SA3.1.H5 | Dersliklerin teknolojik ve fiziksel özelliklerinin standart hale getirilmesi | Standart değere ulaşılan derslik sayısı / toplam derslik sayısı | BİLGİ İŞLEM DAİRE BAŞKANLIĞI & İDARİ VE MALİ İŞLER DAİRE BAŞKANLIĞI | YÜZDE | | | |

| | | | | | |
|---------------|-----------------|---|---|---|-------|
| | SA3.1.H6 | KPSS sınavına giren öğrencilerimizin elde ettiği başarının her yıl artırılması | Önceki yıla göre artış oranı | TÜM AKADEMİK BİRİMLER | YÜZDE |
| SA.3.2 | SA3.2.H1 | Öğrenci ve personel otomasyon sisteminin iyileştirilmesi | Programlar içerisinde kullanılan veri paketi sayısı (VERİ TÜRÜ SAYISI) | ÖĞRENCİ İŞLERİ DAİRE BAŞKANLIĞI & PERSONEL DAİRE BAŞKANLIĞI | SAYI |
| | SA3.2.H2 | Öğrenci işleri bilgi sisteminin etkinleştirilmesi | Bilgi sistemine yönelik yapılan eğitim sayısı | ÖĞRENCİ İŞLERİ DAİRE BAŞKANLIĞI | SAYI |
| SA.3.3 | SA3.3.H1 | Öğretim elemanları ve öğrencilerin eğitim-öğretim teknolojilerinin mevcut durumu ve kullanımına yönelik görüş ve önerilerinin anket vb. yollarla alınması | Ankete katılan paydaş sayısı | REKTÖRLÜK ÖZEL KALEM | SAYI |
| | SA3.3.H2 | Öğretim Teknolojileri Destek Biriminin oluşturulması | Yapılan çalışma ve gerçekleştirme | REKTÖRLÜK ÖZEL KALEM | ZAMAN |
| | SA3.3.H3 | Her fakülte/ yüksekokul/ bölümün etkin bir şekilde işleyen bir web sitesinin oluşturulması | Web sitesi oluşturulan harcama birimi sayısı | BİLGİ İŞLEM DAİRE BAŞKANLIĞI | SAYI |

| | | | | | |
|--|-----------------|--|---|---------------------------------|------|
| | SA3.3.H4 | Akademik başarı takibi için öğrenci verilerinin arşivlenmesi | Veri arşivlemesi yapılan öğrenci sayısı | ÖĞRENCİ İŞLERİ DAİRE BAŞKANLIĞI | SAYI |
|--|-----------------|--|---|---------------------------------|------|

Strateji Alan **EĞİTİM - ÖĞRETİM**

Stratejik Amaç Üniversitenin misyon ve vizyonu ile uyumlu eğitim-öğretim programlarının geliştirilmesi ve bu programların küresel rekabete uygun hale getirilmesi.

| Stratejiler | Performans Hedefi | Performans Göstergesi | Uygulayıcı Birim | Gösterge Veri Türü | 2014 Yılı Gerçekleşme | 2015 Yılı Gerçekleşme * | 2016 YILI Hedef | 2017 YILI Hedef |
|---------------|-------------------|-------------------------------|---|---------------------------------|-----------------------|-------------------------|-----------------|-----------------|
| SA.4.1 | SA4.1.H1 | Öğrenci ve personel otomasyon | Programlar içerisinde kullanılan veri paketi (VERİ TÜRÜ) sayısı | ÖĞRENCİ İŞLERİ DAİRE BAŞKANLIĞI | SAYI | | | |

| sisteminin iyileştirilmesi | | & PERSONEL DAİRE BAŞKANLIĞI | | | | |
|----------------------------|---|--|-------------------------------|-------|-------|-------|
| SA4.1.H2 | Türkçe Öğrenim Merkezinin faaliyete geçirilmesi | Yapılan çalışma ve gerçekleşme | REKTÖRLÜK ÖZEL KALEM | ZAMAN | ----- | ----- |
| SA4.1.H3 | Yapılan ortaklık anlaşmaları ve değişim programlarının (ERASMUS vb.) önceki döneme göre artış oranı | Bir önceki yıla göre artış oranı | DIŞ İLİŞKİLER KOORDİNATÖRLÜĞÜ | YÜZDE | | |
| SA4.1.H4 | Yurtdışındaki eğitim fuarlarına katılarak etkin tanıtımın yapılması | Katılan fuar sayısının önceki yıla göre artış oranı | TÜM AKADEMİK BİRİMLER | YÜZDE | | |
| SA4.1.H5 | Yabancı uyruklu öğrencilerin barınma sorununun çözümü amacıyla yurtlarda kontenjan ayrılması | Ayrılan kontenjan sayısında önceki yıla göre artış oranı | DIŞ İLİŞKİLER KOORDİNATÖRLÜĞÜ | YÜZDE | | |

| | | | | | | |
|-----------------|---|--|------------------------------|-------|-------|-------|
| SA4.1.H6 | Başarılı lisans ve yüksek lisans öğrencileri için özel kesimde (öncelikle ilgili merkezlerle bağlantılı firmalarda) yarı zamanlı iş olanaklarının sağlanması | İş olanağı sağlanan öğrenci sayısı | TÜM AKADEMİK BİRİMLER | SAYI | | |
| SA4.1.H7 | Yabancı uyruklu öğrenciler için web sitelerinin ve önemli dokümanların İngilizce ve seçilmiş bazı dillerde içeriklerinin hazırlanması | İçeriği değiştirilen web sitesi sayısının toplamdaki yüzde payı (İÇERİĞİ DEĞİŞTİRİLEN/TOPLAM) | BİLGİ İŞLEM DAİRE BAŞKANLIĞI | YÜZDE | | |
| SA4.1.H8 | Tez değerlendirme sisteminin iyileştirilmesi için tezlerin/tezle ilgili çalışmaların jüriyle/danışmanlara zamanında ulaştırılması amacıyla web tabanlı bir sistemin oluşturulması | Yıl içerisindeki toplam tez sayısı (gerçekleşme) | BİLGİ İŞLEM DAİRE BAŞKANLIĞI | SAYI | ----- | ----- |
| | | | | | - | - |

| | | | | | | | | |
|---------------|------------------|--|---|-----------------------|------|-------|-------|-------|
| | SA4.1.H9 | Lisansüstü tezlerden yayın çıkarılmasının özendirilmesi amacıyla yazılış formatının makaleye- kitaba dönüştürülebilir bir şekilde düzenlenmesi | Makaleye dönüştürülen tez sayısı | TÜM AKADEMİK BİRİMLER | SAYI | | | |
| | | | Kitaba dönüştürülen tez sayısı | | SAYI | | | |
| | SA4.1.H10 | Lisansüstü tezlerin üniversite yayını olarak basımının sağlanması | Basımı yapılan tez sayısı | TÜM AKADEMİK BİRİMLER | SAYI | | | |
| SA.4.2 | SA4.2.H1 | Uzaktan eğitim stratejisinin oluşturulması | Yapılan toplantı ve seminer sayısı | REKTÖRLÜK | SAYI | ----- | ----- | ----- |
| | SA4.2.H2 | Uzaktan eğitim sertifika programlarının hazırlanması | Hazırlanan program sayısı | REKTÖRLÜK ÖZEL KALEM | SAYI | | | |
| | SA4.2.H3 | Diğer üniversite, kamu ve özel sektör kuruluşlarıyla ortak uzaktan eğitim programlarının geliştirilmesi | Ortak geliştirilen program sayısı | REKTÖRLÜK ÖZEL KALEM | SAYI | | | |
| | SA4.2.H4 | İkinci üniversite programının uzaktan eğitim yoluyla hayata geçirilmesi | İkinci üniversite uzaktan eğitim programına yönelik yapılan eğitim sayısı | REKTÖRLÜK ÖZEL KALEM | SAYI | ----- | | |

SA4.2.H5

Servis derslerinin tümünün uzaktan eğitim yöntemi ile verilebilmesinin sağlanması

Uzaktan eğitim yoluyla verilen ders sayısı / toplam ders sayısı

REKTÖRLÜK ÖZEL KALEM

YÜZDE

Stratejik Alan

YERLEŞKENİN YENİDEN PLANLANMASI VE KURUMSAL GELİŞİM

Stratejik Amaç

Üniversitenin doğal büyüme sınırına ulaştırılmasını sağlayacak kurumsal altyapı ve mekânların geliştirilmesi.

Stratejiler

Performans Hedefi

Performans Göstergesi

Uygulayıcı Birim

Gösterge Veri Türü

2014 Yılı Gerçekleşme

2015 Yılı Gerçekleşme*

2016 YILI Hedef

2017 YILI Hedef

SA.5.1

SA5.1.H1

Yerleşke altyapısı (kanalizasyon, su, çevre düzenleme, doğalgaz, yol, ısı, arıtma, trafo, telefon vb.) yatırım projesinin tamamlanması

Proje tamamlanma yüzdesi

YAPI İŞLERİ VE TEKNİK DAİRE BAŞKANLIĞI

YÜZDE

SA5.1.H2

Tıp Fakültesi morfoloji binalarının inşaatının tamamlanması

| | | | | |
|-----------------|---|-------|-------|-------|
| SA5.1.H3 | İktisadi ve İdari Bilimler Fakültesi Ek Binası (Maliye Bölümü) inşaatının tamamlanması | ----- | ----- | ----- |
| SA5.1.H4 | Yabancı Diller Yüksekokulu Binası inşaatının tamamlanması | ----- | ----- | ----- |
| SA5.1.H5 | Beden Eğitimi ve Spor Yüksekokulu Binası inşaatının tamamlanması | ----- | | |
| SA5.1.H6 | Tavşanlı Turizm ve Otelcilik Yüksekokulu Binası inşaatının tamamlanması | ----- | | |
| SA5.1.H7 | Enstitü Binaları inşaatlarının tamamlanması | ----- | | |
| SA5.1.H8 | Dumlupınar Üniversitesi Sağlık Yüksekokulu Binası inşaatının tamamlanması | ----- | ----- | ----- |
| SA5.1.H9 | Dumlupınar Üniversitesi Diş Hekimliği Binası inşaatının tamamlanması | ----- | | |

| | | | | | | |
|---------------|------------------|---|---|--|--|-------|
| | SA5.1.H10 | Dumlupınar Üniversitesi İlahiyat Fakültesi Binası inşaatının tamamlanması | | | | ----- |
| | SA5.1.H11 | Gökyüzü gözlem evi ve bilim müzesi inşaatının tamamlanması | | | | ----- |
| | SA5.1.H12 | Kongre ve kültür merkezi inşaatının tamamlanması | | | | ----- |
| | SA5.1.H13 | Konukevi ve misafirhane inşaatının tamamlanması | | | | ----- |
| | SA5.1.H14 | İleri Teknoloji Araştırma Geliştirme ve Uygulama Merkezi inşaatının tamamlanması | | | | ----- |
| SA.5.2 | SA5.2.H1 | Dumlupınar Üniversitesi Açık ve Kapalı Spor Tesisleri (Sentetik futbol sahası, Atletizm pisti, Tenis kortu, Açık basketbol ve voleybol sahası, Çim futbol sahası) inşaatının tamamlanması | Proje tamamlanma yüzdesi | YAPI İŞLERİ VE TEKNİK DAİRE BAŞKANLIĞI | | YÜZDE |
| | SA5.2.H2 | Akademik birimlerdeki çalışma salonlarının gözden geçirilerek öğrencilerin çalışmalarını kolaylaştıracak şekilde düzenlenmesi | Oturma kapasitesindeki artış oranı (ÖNCEKİ YIL / BİR SONRAKİ YIL) | TÜM AKADEMİK BİRİMLER | | YÜZDE |

| | | | | | | | |
|-----------------|---|---------------------------------------|---|------|-------|-------|-------|
| SA5.2.H4 | 24 saat açık çalışma mekânlarının oluşturulması | 24 saat açık çalışma mekânı sayısı | REKTÖRLÜK ÖZEL KALEM | SAYI | ----- | ----- | ----- |
| SA5.2.H5 | Merkez kütüphanenin açık olduğu saatlerin uzatılması için gerekli çalışmaların yapılması | Merkez kütüphane çalışma saati sayısı | KÜTÜPHANE VE DOKÜMANTASYON DAİRE BAŞKANLIĞI | SAYI | | ----- | ----- |
| SA5.2.H6 | Ders saatleri dışında öğrencilerin yeme-içme ihtiyaçlarını karşılayacak mekânların yapımı için özel sektör taleplerinin değerlendirilmesi | Özel sektör talep sayısı | İDARİ VE MALİ İŞLER DAİRE BAŞKANLIĞI | SAYI | | | |

Stratejik Alan YERLEŞKENİN YENİDEN PLANLANMASI VE KURUMSAL GELİŞİM

Stratejik Amaç Üniversitedeki kurumsal yönetim süreçlerinin iyileştirilmesi.

| Stratejiler | | Performans Hedefi | Performans Göstergesi | Uygulayıcı Birim | Gösterge Veri Türü | 2014 Yılı Gerçekleşme | 2015 Yılı Gerçekleşme* | 2016 YILI Hedef | 2017 YILI Hedef |
|-------------|-----------|---|--|--|--------------------|-----------------------|------------------------|-----------------|-----------------|
| SA.6.1 | SA.6.1.H1 | Birimler arasında düzenlenen sosyal etkinlik sayısındaki önceki döneme göre artış | Birimler arasında yapılan sosyal etkinlik sayısı | SAĞLIK KÜLTÜR VE SPOR DAİRE BAŞKANLIĞI | SAYI | | | | |
| | SA.6.1.H2 | Çevrimiçi görüş paylaşım platform-mekanizmalarının sayısındaki önceki döneme göre artış | Bir önceki yıla göre artış oranı (kümülatif) | BİLGİ İŞLEM DAİRE BAŞKANLIĞI | YÜZDE | | | | |
| SA.6.2 | SA.6.2.H1 | Kurumsal performans ölçüm ve değerlendirme mekanizmasına işlerlik kazandırılması amacıyla kurum düzeyinde her bir birim için bir ölçüm ve değerlendirme sisteminin geliştirilmesi | Değerlendirme sistemi tamamlanan harcama birimi sayısı | BİLGİ İŞLEM DAİRE BAŞKANLIĞI | SAYI | | | ----- | ----- |
| SA.6.3 | SA.6.3.H1 | DPÜ kurumsal iletişim stratejisinin oluşturulması | Yapılan toplantı sayısı | REKTÖRLÜK ÖZEL KALEM | SAYI | | | ----- | ----- |
| | SA.6.3.H2 | DPÜ web sayfasının iyileştirilmesi | Ankete katılan paydaş sayısı | BİLGİ İŞLEM DAİRE BAŞKANLIĞI | SAYI | | | | |
| | SA.6.3.H3 | Kurumsal iletişim ve tanıtım hizmetlerinin etkin bir biçimde yapılması için ilgili birimlerden üye de temin eden yeni bir yapının oluşturulması | Yapılan toplantı sayısı | REKTÖRLÜK ÖZEL KALEM | SAYI | | | | |

| | | | | | |
|---------------|--------------------|--|--|---------------------------------|------|
| SA.6.4 | SA.6.4.H1 | DPÜ uygulamalarında geliştirilen özgün model sayılarının artırılması | Oluşturulan model sayısı | REKTÖRLÜK ÖZEL KALEM | SAYI |
| | SA.6.4.H2 | Üniversite genelinde kalite çemberi oluşturulması | Kalite çemberine dahil edilen harcama birimi sayısı | REKTÖRLÜK ÖZEL KALEM | SAYI |
| SA.6.5 | SA.6.45H1 | Akademik Gelişim Programının oluşturulması | AGP oluşturulmasına yönelik yapılan toplantı sayısı | REKTÖRLÜK ÖZEL KALEM | SAYI |
| | SA.6.5.H2 | Dumlupınar'da İlk Yıl Programının oluşturulması | DPÜ' de ilk yıl programını kapsayacak öğrenci sayısı | ÖĞRENCİ İŞLERİ DAİRE BAŞKANLIĞI | SAYI |
| | SA.6.5.H3 | İdari Personel Oryantasyon Biriminin oluşturulması | Oryantasyona katılacak idari personel sayısı | PERSONEL DAİRE BAŞKANLIĞI | SAYI |
| | SA.6.5.H4 | Engelsiz Dumlupınar Biriminin oluşturulması | Programa dahil edilecek engelli öğrenci sayısı | GENEL SEKRETERLİK | SAYI |
| | SA.6.5.H5 | Üniversite-Sanayi İşbirliği Biriminin oluşturulması | Programa dahil edilecek paydaş sayısı | GENEL SEKRETERLİK | SAYI |
| SA.6.6 | SA.6.6.H-16 | Her idari birimde her idari görev için ikame | Belirlenen idari personel sayısı | TÜM BİRİMLER | SAYI |

personelin belirlenmesi
veya revize edilmesi

İş tanımlarını
yayınlayan
harcama birimi
sayısı

SAYI

Belirlenen iş
süreç sayısı

SAYI

| SA.6.7 | SA.6.7.H1 | Bilgi varlıklar veri tabanının oluşturulması | Veri tabanından faydalanan personel sayısı/toplam personel sayısı | BİLGİ İLEM DAİRE BAŞKANLIĞI | YÜZDE |
|--------|-----------|---|---|-----------------------------|-------|
| | SA.6.7.H2 | Kablosuz ağın tüm yerleşkeye yayılması | Kablosuz ağ altyapısı tamamlanan harcama birimi sayısı | | SAYI |
| | SA.6.7.H3 | Tüm birimlere dijital duyuru sisteminin kurulması | Dijital duyuru sistemi kurulan harcama birimi sayısı | | SAYI |
| | SA.6.7.H4 | Akıllı kart teknolojilerinin kullanılması | Akıllı kart teknolojisine dahil edilen paydaş sayısı | | SAYI |
| | SA.6.7.H5 | Yerleşkelerde kapı geçiş ve kamera güvenlik sistemleri alt yapısının geliştirilmesi | Güvenlik sistemi kurulan kontrol noktası sayısı | | SAYI |

| | | | | |
|-------------------|---|---|---|-------|
| SA.6.7.H6 | Felaket senaryoları için sistem yedekliliğinin farklı fiziksel ortamlarda oluşturulması | Yedeklenen dosya büyüklüğü (terabayt) | | SAYI |
| SA.6.7.H7 | Lisanslı yazılımların yaygınlaştırılması | Temin edilen lisanslı yazılım sayısı | | SAYI |
| SA.6.7.H8 | Personele yönelik bilgisayar donanım ihtiyacının karşılanması | Bilgisayar donanım ihtiyacı karşılanan personel sayısı/toplam personel sayısı | | YÜZDE |
| SA.6.7.H9 | Akıllı sınıfların yaygınlaştırılması | Oluşturulan akıllı sınıf sayısı | | SAYI |
| SA.6.7.H10 | Sayısal kütüphane altyapısının oluşturulması | Sistemden faydalanan paydaş sayısı | KÜTÜPHANE VE DOKÜMANTASYON DAİRE BAŞKANLIĞI | SAYI |
| SA.6.7.H11 | DPÜ TV'nin kurulması | Çekilen video sayısı | GÜZEL SANATLAR FAKÜLTESİ | SAYI |
| SA.6.7.H12 | Mobil teknolojilerin (SMS, MMS vb.) eğitim-öğretim sistemini destekleyecek şekilde kullanılması için gerekli altyapıların oluşturulması | Ele alınan ders sayısı | BİLGİ İLEM DAİRE BAŞKANLIĞI | SAYI |

| | | | | | |
|---------------|-------------------|--|---|---|-------|
| | SA.6.7.H13 | Bulut bilişim teknolojisinin kurulması | Düzenlenen online seminer sayısı | | ----- |
| SA.6.8 | SA.6.8.H1 | Kütüphane altyapı ve hizmetlerinin geliştirilmesi | Yeni kitap sayısı / toplam kitap sayısı | KÜTÜPHANE VE DOKÜMANTASYON DAİRE BAŞKANLIĞI | YÜZDE |
| | SA.6.8.H2 | Kantin, eğlence ve dinlence mekânlarının hizmet kalitesinin artırılması | Denetimi yapılan mekân sayısı | İDARİ VE MALİ İŞLER DAİRE BAŞKANLIĞI | SAYI |
| | SA.6.8.H3 | Öğrenci, öğretim elemanları ve idari personelin aynı anda yararlanabileceği ve sosyal etkileşimi artırıcı niteliğe sahip ortak alanların oluşturulması | Devreye giren Ortak alan sayısı | YAPI İŞLERİ VE TEKNİK DAİRE BAŞKANLIĞI | SAYI |
| SA.6.9 | SA.6.9.H1 | Yerleşke içindeki kaplıca suyu potansiyelinin yüzme havuzları ile oluşturulacak fizik-tedavi ve rehabilitasyon merkezinde değerlendirilmesi | Fizik tedavi ve rehabilitasyon merkezinden yararlanan paydaş sayısı | REKTÖRLÜK ÖZEL KALEM | SAYI |

Stratejik Alan

İNSAN GÜCÜ KAYNAĞININ GELİŞTİRİLMESİ

| Stratejik Amaç | Dumlupınar Üniversitesi öğrencilerinin akademik başarısı, sosyal ve kişisel gelişimi için sağlanan imkânların artırılması. | | | | | | | | |
|-----------------------|--|---|--|--|------------------------------|-------------------------------|------------------------|------------------------|--|
| Stratejiler | Performans Hedefi | Performans Göstergesi | Uygulayıcı Birim | Gösterge Veri Türü | 2014 Yılı Gerçekleşme | 2015 Yılı Gerçekleşme* | 2016 YILI Hedef | 2017 YILI Hedef | |
| SA.7.1 | SA.7.1.H1 | Mevcut spor tesislerinden etkin bir biçimde yararlanılması için gerekli araştırma ve çalışmaların yapılması | Ele alınacak spor tesisi sayısı | SAĞLIK KÜLTÜR VE SPOR DAİRE BAŞKANLIĞI | SAYI | | | | |
| | SA.7.1.H2 | Spor kurslarının çeşitliliği ve kursların saat sayısının artırılması | Yeni oluşturulan spor kursu sayısı | | SAYI | | | | |
| | SA.7.1.H3 | Öğrenci destek biriminin oluşturulması | Yardım edilecek ihtiyaç sahibi öğrenci sayısı | | SAYI | | | | |
| | SA.7.1.H4 | Öğrencilere sağlanan burs, yurt ve yemek yardımlarının yasal sınırlar içinde artırılması | Yardım edilen öğrenci sayısı / önceki yıl yardım alan öğrenci sayısı | | YÜZDE | | | | |
| | SA.7.1.H5 | Öğrencilerin yerleşke içinde yarı zamanlı çalışabilecekleri iş olanaklarının artırılması | İş olanağı sağlanan öğrenci sayısı / mevcut | | YÜZDE | | | | |

çalışan öğrenci
sayısı

Stratejik Alan İNSAN GÜCÜ
KAYNAĞININ
GELİŞTİRİLMESİ

Stratejik Amaç Beşeri sermayenin niteliğinin ve üniversiteye bağlılıklarının artırılması.

| | Stratejiler | Performans Hedefi | Performans Göstergesi | Uygulayıcı Birim | Gösterge Veri Türü | 2014 Yılı Gerçekleşme | 2015 Yılı Gerçekleşme* | 2016 YILI Hedef | 2017 YILI Hedef |
|---------------|--------------------|---|---|-------------------------|---------------------------|------------------------------|-------------------------------|------------------------|------------------------|
| SA.8.1 | SA.8.1.H1 | Atama ve yükseltmelerde objektif ve bu amaca uygun ölçütlerin oluşturulması | Atama ve terfi için oluşturulan kriter sayısı | REKTÖRLÜK ÖZEL KALEM | SAYI | | | | |
| | SA.8.1.H2 | Nitelikli idari personelin istihdamı için aktif bir programın oluşturulması | Nitelikli personel istihdamı için oluşturulan kriter sayısı | REKTÖRLÜK ÖZEL KALEM | SAYI | | | | |

| | | | | | |
|------------------|--|---|---------------------------|------|-------|
| SA.8.1.H3 | Eđitim-öđretim ve arařtırmada mükemmeliyete eriřme hedefini gerekleřtirmek amacıyla arařtırma görevlilerinin sayılarının artırılması için gerekli planlamanın yapılması | Yeni arařtırma görevlisi sayısı | PERSONEL DAİRE BAŐKANLIđI | SAYI | |
| SA.8.1.H4 | Öđretim elemanlarının geliřimlerine katkı sađlayan yurtii ve diŐı bilimsel etkinliklere katılımlarının desteklenmesine devam edilmesi | Katılım yapılan bilimsel etkinlik sayısı | TÜM AKADEMİK BİRİMLER | SAYI | |
| SA.8.1.H5 | Öđrenci merkezli öđretim yöntemleri hakkında üniversite personeline DPÜSEM kapsamında ücretsiz destek hizmetinin sunulması | Hizmetten faydalanan personel sayısı | DPÜSEM | SAYI | |
| SA.8.1.H6 | Mali hizmetler uzman ve uzman yardımcısı kadrolarının artırılması | Mali hizmetler uzman ve uzman yardımcısı sayısı | PERSONEL DAİRE BAŐKANLIđI | SAYI | ----- |
| SA.8.1.H7 | Nitelikli idari personelin istihdamı için aktif bir programın oluşturulması | Nitelikli personel istihdamı için oluşturulan kriter sayısı | REKTÖRLÜK ÖZEL KALEM | SAYI | |

| | | | | | |
|---------------|------------------|--|---|---------------------------------|------|
| SA.8.2 | SA.8.2.H1 | Öğretim elemanlarının görev dağılımları için çalışma yapılması | Adil iş dağılımı için oluşturulan kriter sayısı | TÜM AKADEMİK BİRİMLER | SAYI |
| | SA.8.2.H2 | Akademik birimlerde istişare toplantıları yapılması | Yapılan toplantı sayısı | TÜM AKADEMİK BİRİMLER | SAYI |
| SA.8.3 | SA.8.3.H1 | Mezunlarla İlişkiler Biriminin kurulması | Belirlenen mezun sayısı | ÖĞRENCİ İŞLERİ DAİRE BAŞKANLIĞI | SAYI |
| | SA.8.3.H2 | Mezunlarla ilişkileri geliştirmek amacıyla üniversite web sitesinde ilgili bir web platformunun tasarlanması | Platforma katılan paydaş sayısı | BİLGİ İŞLEM DAİRE BAŞKANLIĞI | SAYI |
| | SA.8.3.H3 | Mezunlarla ilişkiler birimi vasıtasıyla mezunlarla ilgili istatistiklerin derlenmesi, iletişim ve geri dönüşümün sağlanmasına yönelik çalışmaların etkinleştirilmesi | Ankete katılan paydaş sayısı | ÖĞRENCİ İŞLERİ DAİRE BAŞKANLIĞI | SAYI |

Stratejik Alan **ARAŞTIRMA FAALİYETLERİNDE**

**MÜKEMMELİYETİN
SAĞLANMASI**

| Stratejik Amaç | | | | | | | | |
|--|--------------------------|--|---|--|------------------------------|-------------------------------|------------------------|------------------------|
| Araştırma faaliyetleri için kaynak sağlanması ve bu kaynakların etkin kullanımının sağlanması. | | | | | | | | |
| Stratejiler | Performans Hedefi | Performans Göstergesi | Uygulayıcı Birim | Gösterge Veri Türü | 2014 Yılı Gerçekleşme | 2015 Yılı Gerçekleşme* | 2016 YILI Hedef | 2017 YILI Hedef |
| SA.9.1 | SA.9.1.H1 | Nitelikli araştırmacı ve araştırma-geliştirme destek personelinin sağlanması amacıyla yeni bir programın tasarlanarak yürürlüğe konulması | Nitelikli personel istihdamı için oluşturulan kriter sayısı | REKTÖRLÜK ÖZEL KALEM | SAYI | | | |
| | SA.9.1.H2 | Üniversite bünyesinde faaliyette bulunan araştırma ile ilgili birimlerin araştırmacı ihtiyacını karşılayacak şekilde aktif olarak kullanılması | Araştırmacı sayısı | BİLİMSEL ARAŞTIRMA PROJELERİ KOORDİNATÖRLÜĞÜ | SAYI | | | |

| | | | | |
|------------------|---|--|--|-------|
| SA.9.1.H3 | ÖYP çerçevesinde arařtırmacıların üniversiteye kazandırılması için gerekli girişimlerin yapılması | ÖYP kapsamında kazanılan arařtırmacı sayısı | ÖYP BİRİMİ | SAYI |
| SA.9.1.H4 | Genç öğretim elemanlarının arařtırma kapasitelerini artıracak programları oluşturmak amacıyla yerli-yabancı ülke üniversiteleriyle anlaşmalar yapılması | Yapılan anlaşma sayısında önceki yıla göre yüzde artış | BİLİMSEL ARAŐTIRMA PROJELERİ KOORDİNATÖRLÜĐÜ | YÜZDE |
| SA.9.1.H5 | Üniversitemize bağış toplanması işini üstlenebilecek bir birim oluşturularak arařtırma faaliyetlerine tahsis edilecek büyük ölçekli bağışlar için özel kesim ve bireylere lobi ve tanıtım | İletişime geçilen paydaş sayısı | REKTÖRLÜK ÖZEL KALEM | SAYI |

faaliyetlerinin
düzenlenmesi

| | | | | |
|------------------|---|----------------------------------|--|------|
| SA.9.1.H6 | USİB (Üniversite Sanayi İşbirliği Akademi Grubu) imkânları değerlendirilerek üniversite-sanayi işbirliğinin geliştirilmesi ve SANTEZ gibi benzeri olanakların devreye sokulması | Yeni kazanılan proje türü sayısı | BİLİMSEL ARAŞTIRMA PROJELERİ KOORDİNATÖRLÜĞÜ | SAYI |
| SA.9.1.H7 | Alanında önde gelen nitelikli araştırmacıların geçici ya da sürekli olarak üniversitemizde çalışma yapması, görev alması ve bilimsel faaliyetlerde bulunması için üniversite | Nitelikli araştırmacı sayısı | BİLİMSEL ARAŞTIRMA PROJELERİ KOORDİNATÖRLÜĞÜ | SAYI |

| | | | | | |
|---------------|------------------|---|--|--|-------|
| | | olanaklarının kullanılması | | | |
| | SA.9.1.H8 | BAP uygulamalarının iyileştirilmesi | Bilimsel araştırma projeleri sayısı | BİLİMSEL ARAŞTIRMA PROJELERİ KOORDİNATÖRLÜĞÜ | SAYI |
| SA.9.2 | SA.9.2.H1 | Disiplinlerarası öncelikli alanların belirlenerek üniversite-sanayi-inovasyon ve girişimcilik merkezi imkânları ile çok ortaklı projelerin geliştirilmesi | Çok ortaklı proje sayısında önceki yıla göre yüzde artış | BİLİMSEL ARAŞTIRMA PROJELERİ KOORDİNATÖRLÜĞÜ | YÜZDE |
| | SA.9.2.H2 | Aktif olmayan birimlerin kapatılması | Belirlenen aktif olmayan birim sayısı | REKTÖRLÜK ÖZEL KALEM | SAYI |

Stratejik Alan **KALKINMA ve REFAHA KATKININ ARTIRILMASI**

Stratejik Amaç Özelde Kütahya İline, genelde ise ülkemizin ekonomik büyüme ve kalkınması ile ulusal rekabet gücünün artmasına daha fazla katkının yapılması.

| Stratejiler | Performans Hedefi | Performans Göstergesi | Uygulayıcı Birim | Gösterge Veri Türü | 2014 Yılı Gerçekleşme | 2015 Yılı Gerçekleşme* | 2016 YILI Hedef | 2017 YILI Hedef |
|--------------------|--------------------------|--|----------------------------|---------------------------|------------------------------|-------------------------------|------------------------|------------------------|
| SA.10.1 | SA.10.1.H1 | İnşa edilecek kongre ve kültür merkezini etkin bir biçimde kullanarak bölgesel, ulusal ve uluslararası düzeydeki konferansların, bilimsel toplantıların ve benzeri kültürel aktivitelerin merkezi haline gelinmesi | Düzenlenen etkinlik sayısı | REKTÖRLÜK ÖZEL KALEM | SAYI | ----- | ----- | |

| | | | | |
|-------------------|--|---|-----------------------------|------|
| SA.10.1.H2 | Kentimiz ve bölgemizdeki yerel topluluklar, üçüncü sektör birimleri, kurum ve kuruluşlar ile firma ve bireylere serbest meslek hizmetlerinin sunulması | Hizmet verilen paydaş sayısı | REKTÖRLÜK ÖZEL KALEM | SAYI |
| SA.10.1.H3 | Kentin ve bölgenin doğal afet planlamasına katkıda bulunmak ve depreme yönelik çalışma ve hazırlık faaliyetlerinde öncü ve uzman bir birim olunması | Yıllık rapor sayısı | REKTÖRLÜK ÖZEL KALEM | SAYI |
| SA.10.1.H4 | Öğrencilerimizin ve bölgemizin sanatsal ve kültürel gelişimine sağlanan katkının artırılması | Öğrencilerimizin katıldığı sanatsal ve kültürel etkinlik sayısı | TÜM AKADEMİK BİRİMLER | SAYI |

FAALİYET MALİYETLERİ TABLOSU

| | |
|-------------------------------|--|
| İDARE ADI | 38.48. DUMLUPINAR ÜNİVERSİTESİ |
| PERFORMANS HEDEFİ | Eğitim – öğretim faaliyetlerini değerlendirmeye yönelik kurum içi paydaş anketleri yapılacaktır. |
| FAALİYET ADI | EĞİTİM ÖĞRETİM ANKET FAALİYETİ |
| SORUMLU HARCAMA BİRİMİ | ÖĞRENCİ İŞLERİ DAİRE BAŞKANLIĞI İLGİLİ AKADEMİK BİRİMLER |

P/1

| EKONOMİK KOD | ÖDENEK |
|--|---------------|
| 01 Personel Giderleri | |
| 02 SGK Devlet Primi Giderleri | |
| 03 Mal ve Hizmet Alım Giderleri | 4.000 |
| 05 Cari Transferler | |
| 06 Sermaye Giderleri | |

07 Sermaye Transferleri

TOPLAM BÜTÇE KAYNAK İHTİYACI

Bütçe Döner sermaye

Dışı
Kaynak Diğer Yurtiçi

Yurtdışı

TOPLAM BÜTÇE DIŞI KAYNAK İHTİYACI

TOPLAM KAYNAK İHTİYACI

4.000

FAALİYET MALİYETLERİ TABLOSU

| | |
|-------------------------------|---|
| İDARE ADI | 38.48. DUMLUPINAR ÜNİVERSİTESİ |
| PERFORMANS HEDEFİ | Mevcut Eğitim – Öğretim sisteminin Bologna Süreci kapsamında uygun hale getirilecektir. |
| FAALİYET ADI | EĞİTİM ÖĞRETİM UYUMLAŞTIRMA FAALİYETİ |
| SORUMLU HARCAMA BİRİMİ | REKTÖRLÜK İLGİLİ AKADEMİK BİRİMLER |

P/2

| <i>EKONOMİK KOD</i> | <i>ÖDENEK</i> |
|---|----------------------|
| <i>01</i> Personel Giderleri | <i>10.000</i> |
| <i>02</i> SGK Devlet Primi Giderleri | |
| <i>03</i> Mal ve Hizmet Alım Giderleri | <i>10.000</i> |
| <i>05</i> Cari Transferler | |
| <i>06</i> Sermaye Giderleri | |

07 Sermaye Transferleri

TOPLAM BÜTÇE KAYNAK İHTİYACI

Bütçe Döner sermaye

Dışı
Kaynak Diğer Yurtiçi

Yurtdışı

TOPLAM BÜTÇE DIŞI KAYNAK İHTİYACI

TOPLAM KAYNAK İHTİYACI

20.000

FAALİYET MALİYETLERİ TABLOSU

| | |
|-------------------------------|--|
| İDARE ADI | 38.48. DUMLUPINAR ÜNİVERSİTESİ |
| PERFORMANS HEDEFİ | Eğitim – öğretim hizmeti, Bologna Süreci ve KPSS sınavı göz önüne alınarak iyileştirilecektir. |
| FAALİYET ADI | EĞİTİM ÖĞRETİM HİZMETLERİNİN FİZİKİ KAPASİTE GELİŞTİRME FAALİYETİ |
| SORUMLU HARCAMA BİRİMİ | REKTÖRLÜK İDARİ VE MALİ İŞLER DAİRE BAŞKANLIĞI YAPI İŞLERİ VE TEKNİK DAİRE BAŞKANLIĞI |

P/3

| <i>EKONOMİK KOD</i> | <i>ÖDENEK</i> |
|----------------------------|--|
| 01 | Personel Giderleri |
| 02 | SGK Devlet Primi Giderleri |
| 03 | Mal ve Hizmet Alım Giderleri 50.000 |
| 05 | Cari Transferler |

| | |
|---|----------------------|
| 06 | Sermaye Giderleri |
| 07 | Sermaye Transferleri |
| <i>TOPLAM BÜTÇE KAYNAK İHTİYACI</i> | |
| <i>Bütçe</i> | Döner sermaye |
| <i>Dışı</i> | Diğer Yurtiçi |
| <i>Kaynak</i> | Yurtdışı |
| <i>TOPLAM BÜTÇE DIŞI KAYNAK İHTİYACI</i> | |
| <i>TOPLAM KAYNAK İHTİYACI</i> | |
| | <i>50.000</i> |

FAALİYET MALİYETLERİ TABLOSU

| | |
|-------------------------------|---|
| İDARE ADI | 38.48. DUMLUPINAR ÜNİVERSİTESİ |
| PERFORMANS HEDEFİ | Modern eğitim – öğretim tekniklerine yönelik çalışma yapılarak, çıktılar sunacak pilot uygulama olarak başlatılacak harcama birimleri tespit edilecektir. |
| FAALİYET ADI | EĞİTİM ÖĞRETİM TEKNİKLERİ GELİŞTİRME FAALİYETİ |
| SORUMLU HARCAMA BİRİMİ | İLGİLİ AKADEMİK BİRİMLER |

P/4

| <i>EKONOMİK KOD</i> | <i>ÖDENEK</i> |
|---|-----------------------|
| <i>01</i> Personel Giderleri | |
| <i>02</i> SGK Devlet Primi Giderleri | |
| <i>03</i> Mal ve Hizmet Alım Giderleri | <i>500.000</i> |
| <i>05</i> Cari Transferler | |
| <i>06</i> Sermaye Giderleri | |

07 Sermaye Transferleri

TOPLAM BÜTÇE KAYNAK İHTİYACI

Bütçe Döner sermaye

Dışı Kaynak Diğer Yurtiçi

Yurtdışı

TOPLAM BÜTÇE DIŞI KAYNAK İHTİYACI

TOPLAM KAYNAK İHTİYACI

500.000

FAALİYET MALİYETLERİ TABLOSU

| | |
|-------------------------------|--|
| İDARE ADI | 38.48. DUMLUPINAR ÜNİVERSİTESİ |
| PERFORMANS HEDEFİ | Tüm harcama birimlerinin sağlıklı bir yol haritası olarak kullanabileceği misyon ve vizyonlarının oluşturulması sağlanacaktır. |
| FAALİYET ADI | KURUMSAL GELİŞİM FAALİYETİ |
| SORUMLU HARCAMA BİRİMİ | REKTÖRLÜK TÜM BİRİMLER |

P/5

| EKONOMİK KOD | ÖDENEK |
|---------------------|------------------------------|
| 01 | Personel Giderleri |
| 02 | SGK Devlet Primi Giderleri |
| 03 | Mal ve Hizmet Alım Giderleri |
| 05 | Cari Transferler |
| 06 | Sermaye Giderleri |

07 Sermaye Transferleri

TOPLAM BÜTÇE KAYNAK İHTİYACI

Bütçe Döner sermaye

Dışı Kaynak Diğer Yurtiçi

Yurtdışı

TOPLAM BÜTÇE DIŞI KAYNAK İHTİYACI

TOPLAM KAYNAK İHTİYACI

-

FAALİYET MALİYETLERİ TABLOSU

| | |
|-------------------------------|---|
| İDARE ADI | 38.48. DUMLUPINAR ÜNİVERSİTESİ |
| PERFORMANS HEDEFİ | Yabancı dilin önemi öğrencilerimize aşılılarak, temel dil becerilerinin geliştirilmesi sağlanacaktır. |
| FAALİYET ADI | YABANCI DİL EĞİTİMİ GELİŞTİRME FAALİYETİ |
| SORUMLU HARCAMA BİRİMİ | REKTÖRLÜK İLGİLİ AKADEMİK BİRİMLER |

P/6

| EKONOMİK KOD | ÖDENEK |
|--|---------------|
| 01 Personel Giderleri | |
| 02 SGK Devlet Primi Giderleri | |
| 03 Mal ve Hizmet Alım Giderleri | 35.000 |
| 05 Cari Transferler | |
| 06 Sermaye Giderleri | |

07 Sermaye Transferleri

TOPLAM BÜTÇE KAYNAK İHTİYACI

Bütçe Döner sermaye

Dışı
Kaynak Diğer Yurtiçi

Yurtdışı

TOPLAM BÜTÇE DIŞI KAYNAK İHTİYACI

TOPLAM KAYNAK İHTİYACI

35.000

FAALİYET MALİYETLERİ TABLOSU

| | |
|-------------------------------|--|
| İDARE ADI | 38.48. DUMLUPINAR ÜNİVERSİTESİ |
| PERFORMANS HEDEFİ | Eğitim kalitesini artırmaya yönelik iç değerlendirmeye başvurularak, nitelikli iş gücü artırılabacaktır. |
| FAALİYET ADI | EĞİTİM ÖĞRETİM KALİTESİNİN DEĞERLENDİRME FAALİYETİ |
| SORUMLU HARCAMA BİRİMİ | REKTÖRLÜK İLGİLİ AKADEMİK BİRİMLER |

P/7

| EKONOMİK KOD | ÖDENEK |
|--|------------------|
| 01 Personel Giderleri | |
| 02 SGK Devlet Primi Giderleri | |
| 03 Mal ve Hizmet Alım Giderleri | |
| 05 Cari Transferler | |
| 06 Sermaye Giderleri | 2.500.000 |

07 Sermaye Transferleri

TOPLAM BÜTÇE KAYNAK İHTİYACI

Bütçe Döner sermaye

Dışı
Kaynak Diğer Yurtiçi

Yurtdışı

TOPLAM BÜTÇE DIŞI KAYNAK İHTİYACI

TOPLAM KAYNAK İHTİYACI

2.500.000

FAALİYET MALİYETLERİ TABLOSU

| | |
|-------------------------------|--|
| İDARE ADI | 38.48. DUMLUPINAR ÜNİVERSİTESİ |
| PERFORMANS HEDEFİ | Otomasyon sistemi geliştirilerek etkin bir hizmet verilmesi sağlanacaktır. |
| FAALİYET ADI | OTOMASYON SİSTEMİ GELİŞTİRME FAALİYETİ |
| SORUMLU HARCAMA BİRİMİ | ÖĞRENCİ İŞLERİ DAİRE BAŞKANLIĞI BİLGİ İŞLEM DAİRE BAŞKANLIĞI |

P/8

| EKONOMİK KOD | ÖDENEK |
|--|---------------|
| 01 Personel Giderleri | |
| 02 SGK Devlet Primi Giderleri | |
| 03 Mal ve Hizmet Alım Giderleri | |
| 05 Cari Transferler | |
| 06 Sermaye Giderleri | 20.000 |

07 Sermaye Transferleri

TOPLAM BÜTÇE KAYNAK İHTİYACI

Bütçe Döner sermaye

Dışı

Kaynak Diğer Yurtiçi

Yurtdışı

TOPLAM BÜTÇE DIŞI KAYNAK İHTİYACI

TOPLAM KAYNAK İHTİYACI

20.000

FAALİYET MALİYETLERİ TABLOSU

| | |
|-------------------------------|--|
| İDARE ADI | 38.48. DUMLUPINAR ÜNİVERSİTESİ |
| PERFORMANS HEDEFİ | Harcama birimlerinde iletişim ve sosyal ağların etkin bir şekilde kullanımı sağlanacaktır. |
| FAALİYET ADI | SOSYAL AĞ KULLANIMINI YAYGINLAŞTIRMA FAALİYETİ |
| SORUMLU HARCAMA BİRİMİ | REKTÖRLÜK BİLGİ İŞLEM DAİRE BAŞKANLIĞI |

P/9

| EKONOMİK KOD | ÖDENEK |
|---------------------|------------------------------|
| 01 | Personel Giderleri |
| 02 | SGK Devlet Primi Giderleri |
| 03 | Mal ve Hizmet Alım Giderleri |
| 05 | Cari Transferler |

06 Sermaye Giderleri

07 Sermaye Transferleri

TOPLAM BÜTÇE KAYNAK İHTİYACI

Bütçe Döner sermaye

Dışı
Kaynak Diğer Yurtiçi

Yurtdışı

TOPLAM BÜTÇE DIŞI KAYNAK İHTİYACI

TOPLAM KAYNAK İHTİYACI

-

FAALİYET MALİYETLERİ TABLOSU

| | |
|-------------------------------|---|
| İDARE ADI | 38.48. DUMLUPINAR ÜNİVERSİTESİ |
| PERFORMANS HEDEFİ | Eğitim –öğretim kalitesi uluslararası düzeye ulaştırılacaktır. |
| FAALİYET ADI | EĞİTİM –ÖĞRETİM FAALİYETİNİN ULUSLARARASI DÜZEYE TAŞINMASI FAALİYETİ |
| SORUMLU HARCAMA BİRİMİ | DIŞ İLİŞKİLER KOORDİNATÖRLÜĞÜ İLGİLİ AKADEMİK BİRİMLER |

P/10

| <i>EKONOMİK KOD</i> | <i>ÖDENEK</i> |
|---|-----------------------|
| <i>01</i> Personel Giderleri | <i>60.000</i> |
| <i>02</i> SGK Devlet Primi Giderleri | |
| <i>03</i> Mal ve Hizmet Alım Giderleri | <i>100.000</i> |
| <i>05</i> Cari Transferler | |

06 Sermaye Giderleri

07 Sermaye Transferleri

TOPLAM BÜTÇE KAYNAK İHTİYACI

Bütçe Döner sermaye

Dışı

Kaynak Diğer Yurtiçi

Yurtdışı

TOPLAM BÜTÇE DIŞI KAYNAK İHTİYACI

TOPLAM KAYNAK İHTİYACI

160.000

FAALİYET MALİYETLERİ TABLOSU

| | |
|-------------------------------|---|
| İDARE ADI | 38.48. DUMLUPINAR ÜNİVERSİTESİ |
| PERFORMANS HEDEFİ | İhtiyaç dahilinde mevcut teknolojik altyapı üzerinden uzaktan eğitim sertifika programı oluşturulacaktır. |
| FAALİYET ADI | UZAKTAN EĞİTİM SİSTEMİ FAALİYETİ |
| SORUMLU HARCAMA BİRİMİ | BİLGİ İŞLEM DAİRE BAŞKANLIĞI ENFORMATİK BÖLÜM BAŞKANLIĞI |

P/11

| EKONOMİK KOD | ÖDENEK |
|---------------------|------------------------------|
| 01 | Personel Giderleri |
| 02 | SGK Devlet Primi Giderleri |
| 03 | Mal ve Hizmet Alım Giderleri |
| 05 | Cari Transferler |
| 06 | Sermaye Giderleri |

07 Sermaye Transferleri

TOPLAM BÜTÇE KAYNAK İHTİYACI

Bütçe Döner sermaye

Dışı Kaynak Diğer Yurtiçi

Yurtdışı

TOPLAM BÜTÇE DIŞI KAYNAK İHTİYACI

TOPLAM KAYNAK İHTİYACI

-

FAALİYET MALİYETLERİ TABLOSU

| | |
|-------------------------------|--|
| İDARE ADI | 38.48. DUMLUPINAR ÜNİVERSİTESİ |
| PERFORMANS HEDEFİ | Yerleşke alanlarında eğitim – öğretimle ilgili altyapı ve mekânların geliştirilmesi sağlanacaktır. |
| FAALİYET ADI | FİZİKİ ALTYAPI VE MEKÂNLARI GELİŞTİRME FAALİYETİ |
| SORUMLU HARCAMA BİRİMİ | YAPI İŞLERİ VE TEKNİK DAİRE BAŞKANLIĞI |

P/12

| <i>EKONOMİK KOD</i> | <i>ÖDENEK</i> |
|--|-------------------|
| 01 Personel Giderleri | |
| 02 SGK Devlet Primi Giderleri | |
| 03 Mal ve Hizmet Alım Giderleri | |
| 05 Cari Transferler | |
| 06 Sermaye Giderleri | 14.500.000 |

07 Sermaye Transferleri

TOPLAM BÜTÇE KAYNAK İHTİYACI

Bütçe Döner sermaye

Dışı

Kaynak

Diğer Yurtiçi

Yurtdışı

TOPLAM BÜTÇE DIŞI KAYNAK İHTİYACI

TOPLAM KAYNAK İHTİYACI

14.500.000

FAALİYET MALİYETLERİ TABLOSU

| | |
|-------------------------------|--|
| İDARE ADI | 38.48. DUMLUPINAR ÜNİVERSİTESİ |
| PERFORMANS HEDEFİ | Kültür ve spor hizmetlerine yönelik faaliyetler geliştirilecektir. |
| FAALİYET ADI | KÜLTÜR VE SPOR HİZMETLERİ GELİŞTİRME FAALİYETİ |
| SORUMLU HARCAMA BİRİMİ | YAPI İŞLERİ VE TEKNİK DAİRE BAŞKANLIĞI |

P/13

| EKONOMİK KOD | ÖDENEK |
|--|------------------|
| 01 Personel Giderleri | |
| 02 SGK Devlet Primi Giderleri | |
| 03 Mal ve Hizmet Alım Giderleri | |
| 05 Cari Transferler | |
| 06 Sermaye Giderleri | 1.000.000 |

07 Sermaye Transferleri

TOPLAM BÜTÇE KAYNAK İHTİYACI

Bütçe Döner sermaye

Dışı
Kaynak Diğer Yurtiçi

Yurtdışı

TOPLAM BÜTÇE DIŞI KAYNAK İHTİYACI

TOPLAM KAYNAK İHTİYACI

1.000.000

FAALİYET MALİYETLERİ TABLOSU

| | |
|-------------------------------|--|
| İDARE ADI | 38.48. DUMLUPINAR ÜNİVERSİTESİ |
| PERFORMANS HEDEFİ | Yerleşke alanlarında eğitim – öğretimle ilgili altyapı ve mekânların geliştirilmesi sağlanacaktır. |
| FAALİYET ADI | EĞİTİM ÖĞRETİMLE İLGİLİ MEKÂNLARIN GELİŞTİRİLMESİ FAALİYETİ |
| SORUMLU HARCAMA BİRİMİ | REKTÖRLÜK YAPI İŞLERİ VE TEKNİK DAİRE BAŞKANLIĞI |

P/14

| EKONOMİK KOD | ÖDENEK |
|---------------------|------------------------------|
| 01 | Personel Giderleri |
| 02 | SGK Devlet Primi Giderleri |
| 03 | Mal ve Hizmet Alım Giderleri |
| 05 | Cari Transferler |

06 Sermaye Giderleri

07 Sermaye Transferleri

TOPLAM BÜTÇE KAYNAK İHTİYACI

Bütçe Döner sermaye

Dışı
Kaynak Diğer Yurtiçi

Yurtdışı

TOPLAM BÜTÇE DIŞI KAYNAK İHTİYACI

TOPLAM KAYNAK İHTİYACI

-

FAALİYET MALİYETLERİ TABLOSU

| | |
|-------------------------------|--|
| İDARE ADI | 38.48. DUMLUPINAR ÜNİVERSİTESİ |
| PERFORMANS HEDEFİ | Bilgi paylaşımı ve katılımcılığın artırılmasına yönelik sosyal ağların ve on-line görüş platformlarının oluşturulması sağlanacaktır. |
| FAALİYET ADI | SANAL ORTAMDA BİLGİ PAYLAŞIMI FAALİYETİ |
| SORUMLU HARCAMA BİRİMİ | BİLGİ İŞLEM DAİRE BAŞKANLIĞI |

P/15

| EKONOMİK KOD | ÖDENEK |
|---------------------|------------------------------|
| 01 | Personel Giderleri |
| 02 | SGK Devlet Primi Giderleri |
| 03 | Mal ve Hizmet Alım Giderleri |
| 05 | Cari Transferler |
| 06 | Sermaye Giderleri |

07 Sermaye Transferleri

TOPLAM BÜTÇE KAYNAK İHTİYACI

Bütçe Döner sermaye

Dışı Kaynak Diğer Yurtiçi

Yurtdışı

TOPLAM BÜTÇE DIŞI KAYNAK İHTİYACI

TOPLAM KAYNAK İHTİYACI

-

FAALİYET MALİYETLERİ TABLOSU

| | |
|-------------------------------|---|
| İDARE ADI | 38.48. DUMLUPINAR ÜNİVERSİTESİ |
| PERFORMANS HEDEFİ | Bilgi teknolojileri ile kurumsal yönetimin kolaylaştırılması ve ülke çapında bu teknolojilere önderlik eden kurumlardan biri olunacaktır. |
| FAALİYET ADI | KURUMSAL KALİTENİN TEKNOLOJİK ALANDA GELİŞİMİ FAALİYETİ |
| SORUMLU HARCAMA BİRİMİ | REKTÖRLÜK BİLGİ İŞLEM DAİRE BAŞKANLIĞI |

P/16

| <i>EKONOMİK KOD</i> | <i>ÖDENEK</i> |
|---|-----------------------|
| <i>01</i> Personel Giderleri | |
| <i>02</i> SGK Devlet Primi Giderleri | |
| <i>03</i> Mal ve Hizmet Alım Giderleri | <i>145.000</i> |
| <i>05</i> Cari Transferler | |
| <i>06</i> Sermaye Giderleri | <i>600.000</i> |

07 Sermaye Transferleri

TOPLAM BÜTÇE KAYNAK İHTİYACI

Bütçe Döner sermaye

Dışı Kaynak Diğer Yurtiçi

Yurtdışı

TOPLAM BÜTÇE DIŞI KAYNAK İHTİYACI

TOPLAM KAYNAK İHTİYACI

745.000

FAALİYET MALİYETLERİ TABLOSU

| | |
|-------------------------------|--|
| İDARE ADI | 38.48. DUMLUPINAR ÜNİVERSİTESİ |
| PERFORMANS HEDEFİ | Öğrencilere yönelik sosyal ve kültürel aktivitelerinin geliştirilmesinin yanı sıra barınma ve ulaşım hizmetleri geliştirilecektir. |
| FAALİYET ADI | SOSYAL VE KÜLTÜREL ALANDA GELİŞİM FAALİYETİ |
| SORUMLU HARCAMA BİRİMİ | SAĞLIK KÜLTÜR VE SPOR DAİRE BAŞKANLIĞI |

P/17

| EKONOMİK KOD | ÖDENEK |
|--|----------------|
| 01 Personel Giderleri | |
| 02 SGK Devlet Primi Giderleri | |
| 03 Mal ve Hizmet Alım Giderleri | 75.000 |
| 05 Cari Transferler | |
| 06 Sermaye Giderleri | 200.000 |

07 Sermaye Transferleri

TOPLAM BÜTÇE KAYNAK İHTİYACI

Bütçe Döner sermaye

Dışı
Kaynak Diğer Yurtiçi

Yurtdışı

TOPLAM BÜTÇE DIŞI KAYNAK İHTİYACI

TOPLAM KAYNAK İHTİYACI

275.000

FAALİYET MALİYETLERİ TABLOSU

| | |
|-------------------------------|--|
| İDARE ADI | 38.48. DUMLUPINAR ÜNİVERSİTESİ |
| PERFORMANS HEDEFİ | Akademik ve idari insan gücü etkin bir şekilde desteklenecektir. |
| FAALİYET ADI | PERSONEL KALİTESİNİN ARTIRILMASI FAALİYETİ |
| SORUMLU HARCAMA BİRİMİ | PERSONEL DAİRE BAŞKANLIĞI |

P/18

| <i>EKONOMİK KOD</i> | <i>ÖDENEK</i> |
|--|------------------|
| 01 Personel Giderleri | 5.000.000 |
| 02 SGK Devlet Primi Giderleri | 500.000 |
| 03 Mal ve Hizmet Alım Giderleri | 500.000 |
| 05 Cari Transferler | |
| 06 Sermaye Giderleri | |

07 Sermaye Transferleri

TOPLAM BÜTÇE KAYNAK İHTİYACI

Bütçe Döner sermaye

Dışı
Kaynak Diğer Yurtiçi

Yurtdışı

TOPLAM BÜTÇE DIŞI KAYNAK İHTİYACI

TOPLAM KAYNAK İHTİYACI

6.000.000

FAALİYET MALİYETLERİ TABLOSU

| | |
|-------------------------------|---|
| İDARE ADI | 38.48. DUMLUPINAR ÜNİVERSİTESİ |
| PERFORMANS HEDEFİ | Araştırma faaliyetleri artan bir seyir izleyerek, genç araştırmacılar üniversitemize kazandırılacaktır. |
| FAALİYET ADI | ARAŞTIRMA FAALİYETLERİNİN YAYILMASI FAALİYETİ |
| SORUMLU HARCAMA BİRİMİ | REKTÖRLÜK |

P/19

| <i>EKONOMİK KOD</i> | <i>ÖDENEK</i> |
|--|---------------|
| 01 Personel Giderleri | 60.000 |
| 02 SGK Devlet Primi Giderleri | 5.000 |
| 03 Mal ve Hizmet Alım Giderleri | 10.000 |
| 05 Cari Transferler | |
| 06 Sermaye Giderleri | |

07 Sermaye Transferleri

TOPLAM BÜTÇE KAYNAK İHTİYACI

Bütçe Döner sermaye

Dışı
Kaynak Diğer Yurtiçi

Yurtdışı

TOPLAM BÜTÇE DIŞI KAYNAK İHTİYACI

TOPLAM KAYNAK İHTİYACI

75.000

FAALİYET MALİYETLERİ TABLOSU

| | |
|-------------------------------|---|
| İDARE ADI | 38.48. DUMLUPINAR ÜNİVERSİTESİ |
| PERFORMANS HEDEFİ | Araştırma faaliyetleri desteklenerek çıktıların etkinliği artırılabacaktır. |
| FAALİYET ADI | ARAŞTIRMA FAALİYETLERİNİN ARTIRILMASI FAALİYETİ |
| SORUMLU HARCAMA BİRİMİ | REKTÖRLÜK |

P/20

| EKONOMİK KOD | | ÖDENEK |
|--|------------------------------|----------------|
| 01 | Personel Giderleri | |
| 02 | SGK Devlet Primi Giderleri | |
| 03 | Mal ve Hizmet Alım Giderleri | 50.000 |
| 05 | Cari Transferler | |
| 06 | Sermaye Giderleri | 200.000 |
| 07 | Sermaye Transferleri | |
| TOPLAM BÜTÇE KAYNAK İHTİYACI | | |
| Bütçe | Döner sermaye | |
| Dış Kaynak | Diğer Yurtiçi | |
| | Yurtdışı | |
| TOPLAM BÜTÇE DIŞI KAYNAK İHTİYACI | | |
| TOPLAM KAYNAK İHTİYACI | | 250.000 |

TOPLAM KAYNAK İHTİYACI TABLOSU

| İDARE ADI | | 38.48. DUMLUPINAR ÜNİVERSİTESİ | | |
|-------------------------------------|------------------------------|--|--|---------------------|
| EKONOMİK KOD | FAALİYET TOPLAMI | GENEL YÖNETİM GİDERLERİ TOPLAMI | DİĞER İDARELERE TRANSFER EDİLECEK KAYNAKLAR TOPLAMI | GENEL TOPLAM |
| 01 | Personel Giderleri | 5.130.000 | 118.756.000 | 123.886.000 |
| 02 | SGK Devlet Primi Giderleri | 505.000 | 16.950.000 | 17.455.000 |
| 03 | Mal ve Hizmet Alım Giderleri | 1.479.000 | 29.827.000 | 31.306.000 |
| 05 | Cari Transferler | 0 | 3.474.000 | 3.474.000 |
| 06 | Sermaye Giderleri | 19.700.000 | 5.998.000 | 25.068.000 |
| 07 | Sermaye Transferleri | 0 | 0 | 0 |
| TOPLAM BÜTÇE KAYNAK İHTİYACI | | 26.184.000 | 176.946.000 | 201.189.000 |
| DÖNER SERMAYE | | | | |
| DİĞER YURT İÇİ | | | | |

BÜTÇE KAYNAK İHTİYACI

BÜTÇE DİŐİ

| | | | | |
|--|-------------------|--------------------|---|--------------------|
| YURT DIŐI | | | | |
| <i>TOPLAM BÜTÇE DIŐI KAYNAK İHTİYACI</i> | | | | |
| | - | - | - | - |
| TOPLAM KAYNAK İHTİYACI | 26.184.000 | 176.946.000 | | 201.189.000 |

FAALİYETLERDEN SORUMLU HARCAMA BİRİMLERİNE İLİŞKİN TABLO

| | |
|------------------|---------------------------------------|
| İDARE ADI | 38.48. DUMLUPINAR ÜNİVERSİTESİ |
|------------------|---------------------------------------|

| PERFORMANS HEDEFİ | | FAALİYETLER | SORUMLU BİRİMLER |
|--------------------------|---|---|---|
| P/1 | Eğitim – öğretim faaliyetlerini değerlendirmeye yönelik kurum içi paydaş anketleri yapılacaktır. | EĞİTİM ÖĞRETİM ANKET FAALİYETİ | ÖĞRENCİ İŞLERİ DAİRE BAŞKANLIĞI İLGİLİ AKADEMİK BİRİMLER |
| P/2 | Mevcut Eğitim – Öğretim sisteminin Bologna Süreci kapsamında uygun hale getirilecektir. | EĞİTİM ÖĞRETİM UYUMLAŞTIRMA FAALİYETİ | REKTÖRLÜK İLGİLİ AKADEMİK BİRİMLER |
| P/3 | Program ve uygulamalarda etkinlik ve yeterlilik sağlanacaktır. | EĞİTİM ÖĞRETİM YAZ OKULU FAALİYETİ | REKTÖRLÜK İLGİLİ AKADEMİK BİRİMLER |
| P/4 | Modern eğitim – öğretim tekniklerine yönelik çalışma yapılarak, çıktılar sunacak pilot uygulama olarak başlatılacak harcama birimleri tespit edilecektir. | EĞİTİM ÖĞRETİM TEKNİKLERİ GELİŞTİRME FAALİYETİ | İLGİLİ AKADEMİK BİRİMLER |
| P/5 | Tüm harcama birimlerinin sağlıklı bir yol haritası olarak kullanabileceği misyon ve vizyonlarının oluşturulması sağlanacaktır. | KURUMSAL GELİŞİM FAALİYETİ | REKTÖRLÜK TÜM BİRİMLER |
| P/6 | Yabancı dilin önemi öğrencilerimize aşılınarak, temel dil becerilerinin geliştirilmesi sağlanacaktır. | YABANCI DİL EĞİTİMİ GELİŞTİRME FAALİYETİ | REKTÖRLÜK İLGİLİ AKADEMİK BİRİMLER |
| P/7 | Eğitim kalitesini artırmaya yönelik iç değerlendirmeye başvurularak, nitelikli iş gücü artırılabilecektir. | EĞİTİM ÖĞRETİM KALİTESİNİN DEĞERLENDİRME FAALİYETİ | REKTÖRLÜK İLGİLİ AKADEMİK BİRİMLER |

| | | | |
|---------------------------------|---|---|---|
| <i>P/8</i> | Otomasyon sistemi geliştirilerek etkin bir hizmet verilmesi sağlanacaktır. | OTOMASYON SİSTEMİ GELİŞTİRME FAALİYETİ | ÖĞRENCİ İŞLERİ DAİRE BAŞKANLIĞI BİLGİ İŞLEM DAİRE BAŞKANLIĞI |
| <i>P/9</i> | Harcama birimlerinde iletişim ve sosyal ağların etkin bir şekilde kullanımı sağlanacaktır. | SOSYAL AĞ KULLANIMINI YAYGINLAŞTIRMA FAALİYETİ | REKTÖRLÜK BİLGİ İŞLEM DAİRE BAŞKANLIĞI |
| <i>PERFORMANS HEDEFİ</i> | | <i>FAALİYETLER</i> | <i>SORUMLU BİRİMLER</i> |
| <i>P/10</i> | Eğitim –öğretim kalitesi uluslararası düzeye ulaştırılacaktır. | EĞİTİM –ÖĞRETİM FAALİYETİNİN ULUSLARARASI DÜZEYE TAŞINMASI FAALİYETİ | DIŞ İLİŞKİLER KOORDİNATÖRLÜĞÜ İLGİLİ AKADEMİK BİRİMLER |
| <i>P/11</i> | İhtiyaç dahilinde mevcut teknolojik altyapı üzerinden uzaktan eğitim sertifika programı oluşturulacaktır. | UZAKTAN EĞİTİM SİSTEMİ FAALİYETİ | BİLGİ İŞLEM DAİRE BAŞKANLIĞI ENFORMATİK BÖLÜM BAŞKANLIĞI |

| | | | |
|-------------|---|--|---|
| <i>P/12</i> | Yerleşke alanlarında eğitim – öğretimle ilgili altyapı ve mekânların geliştirilmesi sağlanacaktır. | FİZİKİ ALTYAPI VE MEKÂNLARI GELİŞTİRME FAALİYETİ | YAPI İŞLERİ VE TEKNİK DAİRE BAŞKANLIĞI |
| <i>P/13</i> | Kültür ve spor hizmetlerine yönelik faaliyetler geliştirilecektir. | KÜLTÜR VE SPOR HİZMETLERİ GELİŞTİRME FAALİYETİ | YAPI İŞLERİ VE TEKNİK DAİRE BAŞKANLIĞI |
| <i>P/14</i> | Yerleşke alanlarında eğitim – öğretimle ilgili altyapı ve mekânların geliştirilmesi sağlanacaktır. | EĞİTİM ÖĞRETİMLE İLGİLİ MEKÂNLARIN GELİŞTİRİLMESİ FAALİYETİ | REKTÖRLÜK YAPI İŞLERİ VE TEKNİK DAİRE BAŞKANLIĞI |
| <i>P/15</i> | Bilgi paylaşımı ve katılımcılığın artırılmasına yönelik sosyal ağların ve on-line görüş platformlarının oluşturulması sağlanacaktır. | SANAL ORTAMDA BİLGİ PAYLAŞIMI FAALİYETİ | BİLGİ İŞLEM DAİRE BAŞKANLIĞI |
| <i>P/16</i> | Bilgi teknolojileri ile kurumsal yönetimin kolaylaştırılması ve ülke çapında bu teknolojilere önderlik eden kurumlardan biri olunacaktır. | KURUMSAL KALİTENİN TEKNOLOJİK ALANDA GELİŞİMİ FAALİYETİ | REKTÖRLÜK BİLGİ İŞLEM DAİRE BAŞKANLIĞI |
| <i>P/17</i> | Öğrencilere yönelik sosyal ve kültürel aktivitelerinin geliştirilmesinin yanı sıra barınma ve ulaşım hizmetleri geliştirilecektir. | SOSYAL VE KÜLTÜREL ALANDA GELİŞİM FAALİYETİ | SAĞLIK KÜLTÜR VE SPOR DAİRE BAŞKANLIĞI |
| <i>P/18</i> | Akademik ve idari insan gücü etkin bir şekilde desteklenecektir. | PERSONEL KALİTESİNİN ARTIRILMASI FAALİYETİ | PERSONEL DAİRE BAŞKANLIĞI |
| <i>P/19</i> | Araştırma faaliyetleri artan bir seyir izleyerek, genç araştırmacılar üniversitemize kazandırılacaktır. | ARAŞTIRMA FAALİYETLERİNİN YAYILMASI FAALİYETİ | REKTÖRLÜK |
| <i>P/20</i> | Araştırma faaliyetleri desteklenerek çıktılarının etkinliği artırılabilecektir. | ARAŞTIRMA FAALİYETLERİNİN ARTIRILMASI FAALİYETİ | REKTÖRLÜK |

NOTLARINIZ:

