

KÜTAHYA DUMLUPINAR ÜNİVERSİTESİ

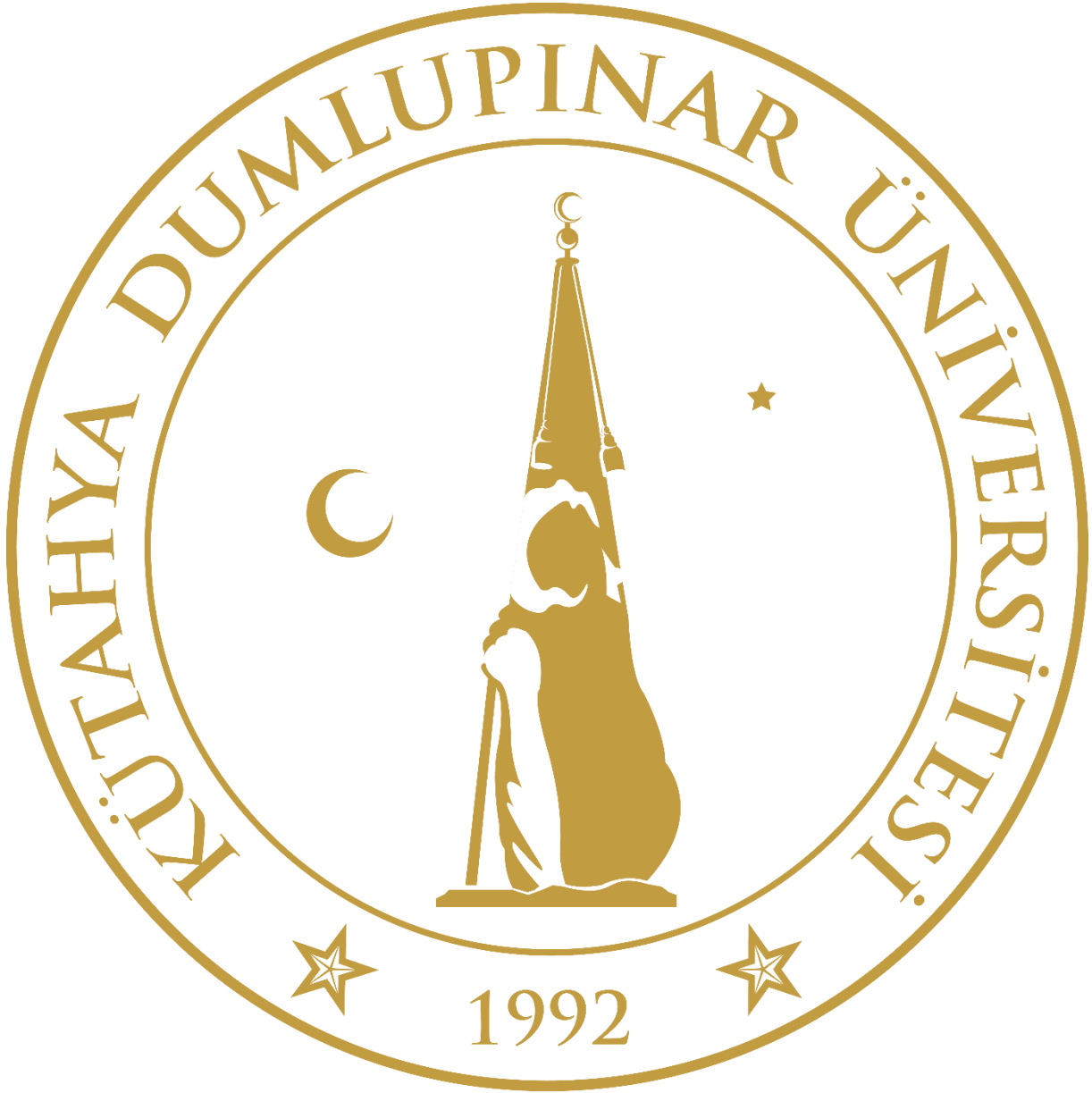
2020 YILI PERFORMANS PROGRAMI



İçindekiler

DURUM ANALİZİ	1
TARİHÇE	1
KURULUŞ ÖNCESİ DURUM	1
MEVCUT DURUM	1
İNSAN KAYNAKLARI	3
ÖĞRENCİ YAPISI	5
FİZİKİ YAPI	7
MALİ YAPI	8
PERFORMANS BİLGİLERİ	9
Misyon, Vizyon, Temel Değerler ve Hedefler	9
Amaç ve Hedefler	10
KÜTAHYA DUMLUPINAR ÜNİVERSİTESİ PERFORMANS BİLGİSİ	11
ALT PROGRAM HEDEFLERİ VE STRATEJİK PLAN İLİŞKİSİ	23
FAALİYET MALİYETLERİ TABLOSU	24
FAALİYETLER DÜZEYİNDE KÜTAHYA DUMLUPINAR ÜNİVERSİTESİ PERFORMANS PROGRAMI MALİYETİ	57
EKONOMİK SINIFLANDIRMA DÜZEYİNDE KÜTAHYA DUMLUPINAR ÜNİVERSİTESİ PERFORMANS PROGRAMI MALİYETİ	59
FAALİYETLERDEN SORUMLU HARCAMA BİRİMLERİ	61
PERFORMANS GÖSTERGELERİNİN İZLENMESİNDEN SORUMLU BİRİMLER	66





DURUM ANALİZİ

TARİHÇE

Dumlupınar Üniversitesi 11 Temmuz 1992 tarihli ve 21281 sayılı Resmi Gazetede yayımlanan, 03/07/1992 tarihli 3837 sayılı “Yükseköğretim kurumları Teşkilatı Hakkında 41 Sayılı Kanun Hükmünde Kararnamenin değiştirilerek Kabulüne Dair 2809 Sayılı Kanun İle 78 ve 190 sayılı Kanun Hükmünde Kararnamelerde Değişiklik Yapılması Hakkında Kanun” un 25 inci maddesinin ek 23 üncü maddesi gereğince kurulmuştur.

Fen Edebiyat Fakültesi, Mühendislik Fakültesi, Simav Teknik Eğitim Fakültesi ile Bilecik İktisadi ve İdari Bilimler Fakültesi ve Sosyal Bilimler Enstitüsü ile Fen bilimleri Enstitüsü kuruluşu da yukarıda belirtilen kanunda yer almıştır.

KURULUŞ ÖNCESİ DURUM

Daha önce Anadolu Üniversitesi’ne bağlı olarak faaliyetini sürdüren Kütahya İktisadi ve İdari Bilimler Fakültesi ve Kütahya Meslek Yüksekokulu üniversitemizin çekirdek yapısını oluşturmuştur.

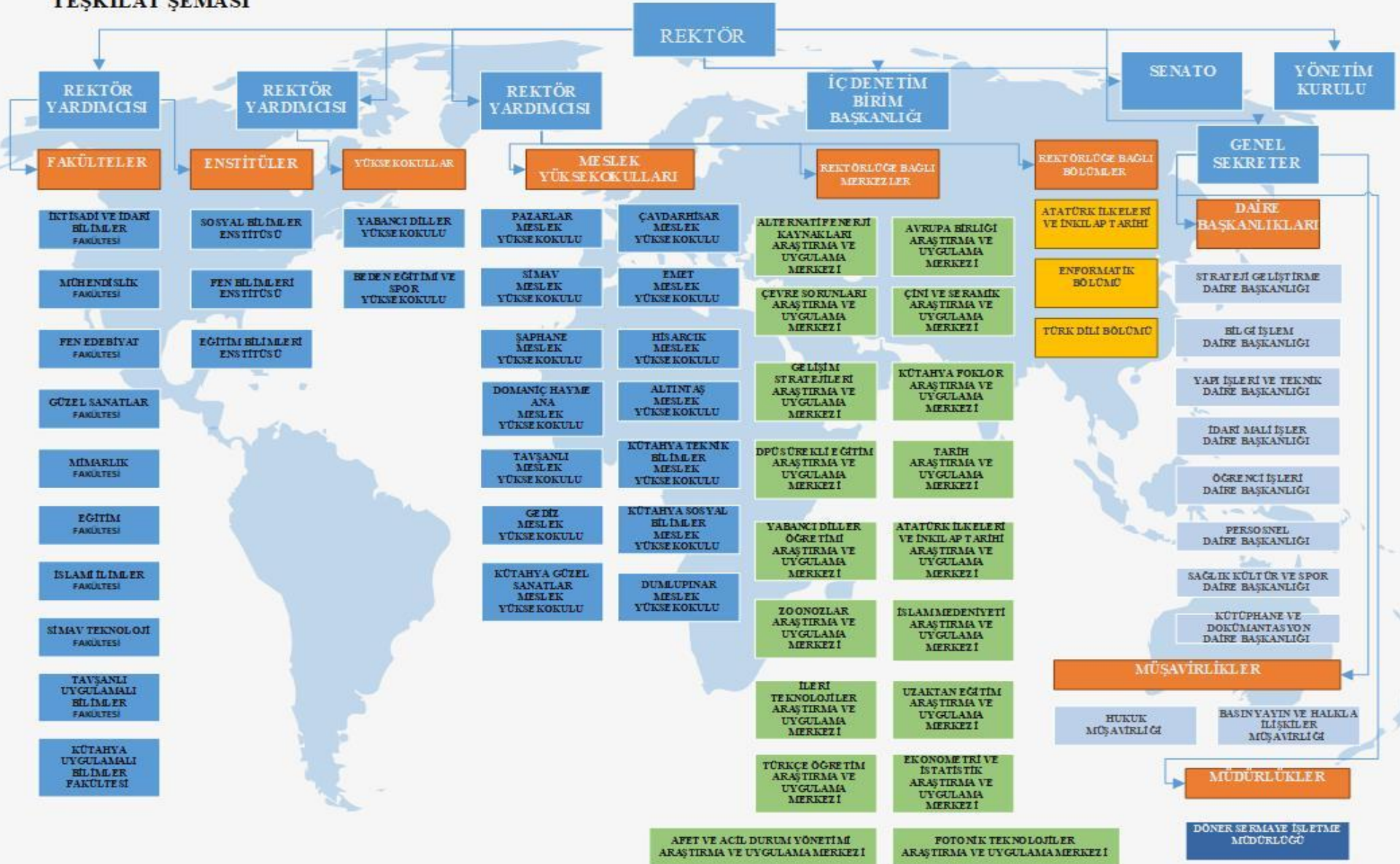
Kütahya İktisadi ve İdari Bilimler Fakültesi; Eskişehir İktisadi ve Ticari İlimler Akademisi’ne bağlı olarak 12 Ekim 1974 tarihinde Kütahya Yönetim Bilimleri Yüksekokulu adı altında kurulmuş ve 4 Aralık 1974 tarihinde eğitim – öğretim faaliyetine başlamıştır ve 15 Şubat 1979 tarihinde Akademi tarafından Kütahya Yönetim Bilimleri Fakültesi’ne dönüştürülmüştür. 20 Temmuz 1982 tarih ve 41 sayılı Kanun Hükmünde Kararname ile Kütahya İdari Bilimler Yüksekokulu adı altında Anadolu Üniversitesi İktisadi ve İdari Bilimler Fakültesi’ne bağlanmıştır. Ardından 27 Haziran 1987 tarih ve 3389 sayılı Kanuna eklenen bir madde ile Anadolu Üniversitesi Kütahya İktisadi ve İdari Bilimler Fakültesi haline getirilmiştir. Okul son olarak 3 Temmuz 1992 tarihinden itibaren Dumlupınar Üniversitesi’ne bağlı İktisadi ve İdari Bilimler Fakültesi olarak eğitim – öğretim faaliyetlerini sürdürmektedir.

Kütahya Meslek Yüksekokulu; 1975 – 1976 eğitim – öğretim yılında Milli Eğitim Bakanlığı YAY – KUR’a bağlı olarak faaliyete geçmiştir. 20 Temmuz 1982 tarihinde 41 sayılı Kanun Hükmünde Kararname ile Anadolu Üniversitesi’ne bağlanmıştır. 11 Temmuz 1992 tarihinden itibaren 3837 sayılı kanun ile Dumlupınar Üniversitesi’ne bağlı olarak eğitim – öğretim faaliyetini sürdürmektedir.

MEVCUT DURUM

Kütahya Dumlupınar Üniversitesi 2019 – 2020 Eğitim – Öğretim Yılı itibari ile toplam 10 fakülte, 2 yüksekokul, 14 Meslek Yüksekokulu ve 3 Enstitü ile eğitim – öğretim faaliyetini sürdürmektedir.

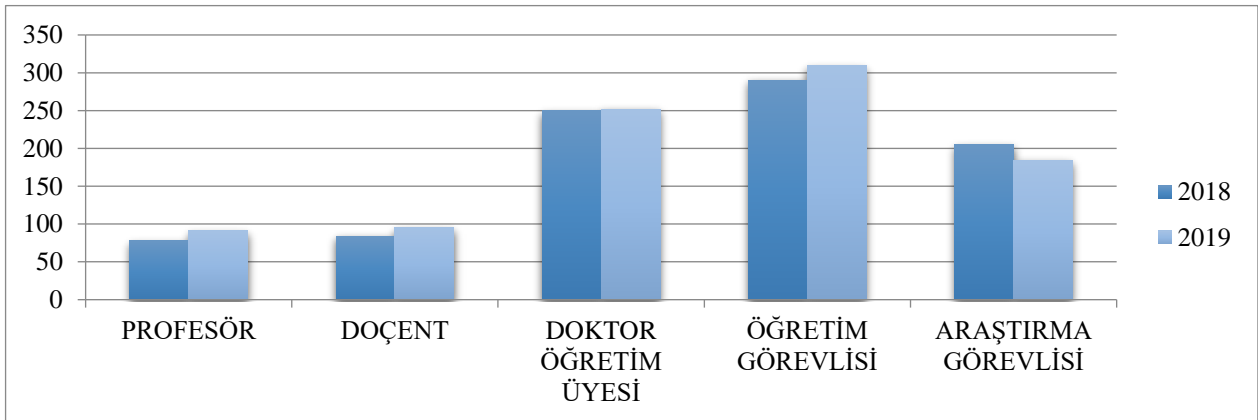
TEŞKİLAT ŞEMASI



İNSAN KAYNAKLARI**AKADEMİK PERSONEL YAPISI****Tablo 1. Akademik Personel Dolu Kadro Sayısı**

UNVAN	YILLAR					
	2014	2015	2016	2017	2018	2019
<i>PROFESÖR</i>	68	69	71	72	78	91
<i>DOÇENT</i>	118	100	104	87	84	94
<i>DOKTOR ÖĞRETİM ÜYESİ</i>	-	-	-	-	250	254
<i>YARDIMCI DOÇENT</i>	373	336	352	304	-	-
<i>ÖĞRETİM GÖREVLİSİ</i>	261	243	234	229	290	313
<i>ARŞAŞTIRMA GÖREVLİSİ</i>	365	368	383	350	205	182
<i>OKUTMAN</i>	87	73	71	77	-	-
<i>UZMAN</i>	18	15	16	16	-	-
TOPLAM	1.290	1.204	1.231	1.135	907	934

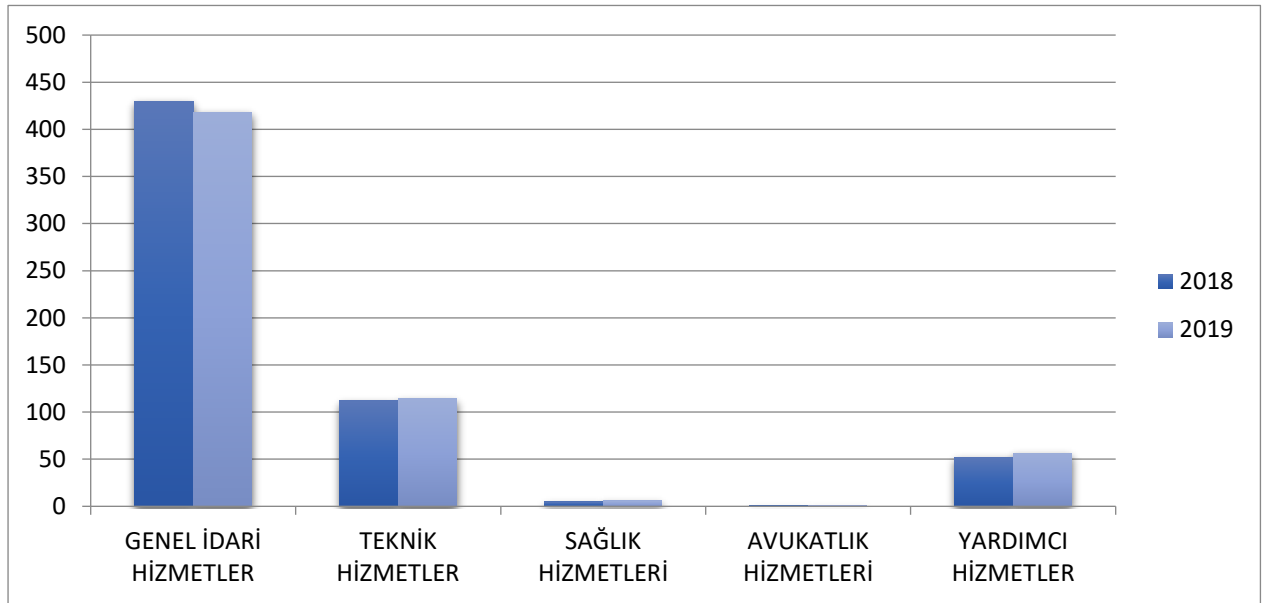
Yukarıdaki tabloda görüldüğü üzere Kütahya Dumlupınar Üniversitesi akademik personel yapısı yıllar itibariyle değişiklik göstermektedir. 2018 yılında 907 olan toplam akademik personelimizin, 2019 yılı Ekim başı itibari ile toplam 934 olduğu görülmektedir.



İDARİ PESONEL YAPISI

Tablo 2. Hizmet Sınıfları İtibariyle İdari Personel Dolu Kadro Sayısı

HİZMET SINIFLARI	2014	2015	2016	2017	2018	2019
GENEL İDARİ HİZMETLER	562	538	540	514	430	419
TEKNİK HİZMETLER	126	118	119	116	112	115
SAĞLIK HİZMETLERİ	67	65	67	73	5	6
AVUKATLIK HİZMETLERİ	2	1	1	1	1	1
YARDIMCI HİZMETLER	65	62	61	61	52	56
4/B SÖZLEŞMELİ PERSONEL	-	-	-	-	63	59
4/D SÜREKLİ İŞÇİ	-	-	-	-	437	434
4/D GEÇİCİ İŞÇİ	-	-	-	-	22	25
TOPLAM	822	784	788	765	1122	1.115



ÖĞRENCİ YAPISI

Tablo 3. Yükseköğretim Türü İtibari İle Okul Bilgileri

YÜKSEKÖĞRETİM TÜRÜ	2015 YILI	2016 YILI	2017 YILI	2018 YILI	2019 YILI
ENSTİTÜ	4	4	4	3	3
FAKÜLTE	11	11	11	8	10
YÜKSEKOKUL	5	5	5	4	2
MESLEK YÜKSEKOKULU	16	16	17	14	14

Tablo 4. Öğrenci Sayısı Bilgileri

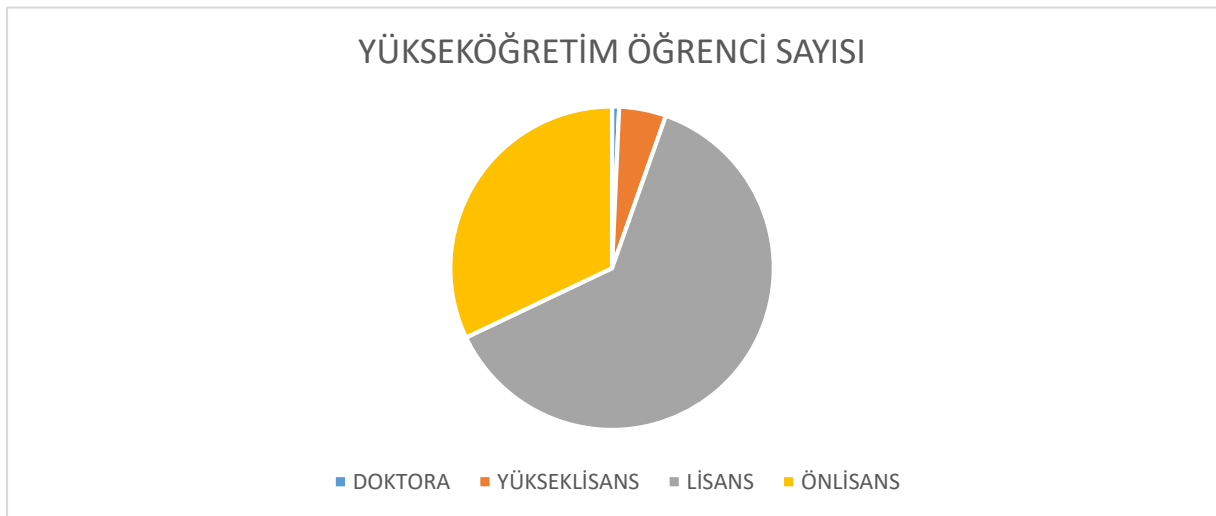
YILLAR	ÖN LİSANS	LİSANS	LİSANSÜSTÜ		TOPLAM
			Y.LİSANS	DOKTORA	
2012-2013 E.Ö.Y.*	14.709	22.404	1.919	176	39.208
2013 – 2014 E.Ö.Y.	17.473	25.205	3.011	349	46.038
2014 – 2015 E.Ö.Y.	18.486	27.205	3.159	366	49.216
2015 – 2016 E.Ö.Y.	20.243	28.473	4.493	408	53.617
2016 – 2017 E.Ö.Y.	21379	30128	5049	388	56.944
2017 – 2018 E.Ö.Y	19.690	31.188	5.468	359	56.705
2018 – 2019 E.Ö.Y	14.217	28.249	4.188	317	46.971
2019– 2020 E.Ö.Y	14.211	26.678	1.751	302	42.942

Tablo 5. Erasmus Programı Bilgileri

ERASMUS PROGRAMI	YILLAR				
	2015	2016	2017	2018	2019
GELEN ÖĞRENCİ SAYISI	8	3	5	5	2
GİDEN ÖĞRENCİ SAYISI	54	97	110	158	188

Tablo 6. Farabi Programı Bilgileri

FARABİ PROGRAMI	YILLAR				
	2015	2016	2017	2018	2019
GELEN ÖĞRENCİ SAYISI	52	26	21	1	16
GİDEN ÖĞRENCİ SAYISI	145	84	84	80	86



FİZİKİ YAPI**Tablo 7. Üniversitemiz Fiziki Alan ve Yapı Bilgileri**

	2015	2016	2017	2018	2019
TOPLAM KAPALI ALAN M² LERİ	397.889	397.889	402.385,32	402.385,32	402.385,32
TOPLAM AÇIK ALAN M² LERİ	7.541.371,24	7.541.371,24	9.833.448	9.833.448	9.833.448

Tablo 8. Kütahya Dumlupınar Üniversitesi 2019 Yılı Yatırım Projeleri Bilgileri

<i>FAALİYET</i>	<i>AÇIKLAMA</i>	<i>BÜTÇE GİDERİ</i>	<i>TUTAR</i>	<i>SEKTÖR</i>
<i>Eğitim Öğretim ve Teknolojik Faaliyetler</i>	Kampus Altyapısı	06 Sermaye Giderleri	7.090.976	Eğitim
	Muhtelif İşler (Büyük Onarım, Makine Teçhizat, laboratuvar malzemesi alımı vb.)		7.575.865	Eğitim
	Yayın Alımı		499.841	Eğitim
	Bilimsel Araştırma Projeleri		276.000	Teknolojik Araştırma
	Etüt Proje		150.000	Eğitim
	Beden Eğitimi ve Spor Yüksekokulu İnşaat Projesi		8.631.898	Eğitim
	Ahmet Yakupoğlu Müze İnşaat ve Restorasyon Projesi		1.181.093	Kültür
	Kültür ve Kongre Merkezi İnşaat Projesi		9.977.005	Eğitim
	TOPLAM			35.382.678

MALİ YAPI**Tablo 8. Yıllar İtibariyle Ekonomik Kod Bazında Kanuni Başlangıç Ödenekleri**

EKONOMİK KOD	AÇIKLAMA	2015 YILI	2016 YILI	2017 YILI	2018 YILI	2019 YILI	2020 YILI
		KBÖ*	KBÖ*	KBÖ*	KBÖ*	KBÖ*	KBÖ*
01	PERSONEL GİDERLERİ	90.257.000	123.886.000	129.165.000	136.638.000	170.426.000	181.179.000
02	SOSYAL GÜVENLİK KURUMLARINA DEVLET PRİMİ GİDERLERİ	14.440.000	17.455.000	18.785.000	19.938.000	26.418.000	28.080.000
03	MAL VE HİZMET ALIM GİDERLERİ	25.334.000	31.306.000	33.365.000	33.928.000	18.220.000	20.003.000
05	CARİ TRANSFERLER	2.438.000	3.474.000	3.807.000	4.691.000	5.282.000	5.725.000
06	SERMAYE GİDERLERİ	24.810.000	25.068.000	32.170.000	35.580.000	21.576.000	20.576.000
*BAŞLANGIÇ ÖDENEĞİ		157.279.000	201.189.000	217.292.000	230.775.000	241.922.000	255.563.000

Tablo 9. Program Bazında Başlangıç Ödenekleri

PROGRAM ADI	BAŞLANGIÇ ÖDENEĞİ
ARAŞTIRMA, GELİŞTİRME VE YENİLİK	1.361.000,00
TEDAVİ EDİCİ SAĞLIK	20.000,00
YÜKSEKÖĞRETİM HİZMETLERİ	225.411.000,00
YÖNETİM VE DESTEK	28.771.000,00
Programlar Toplamı	255.563.000,00

PERFORMANS BİLGİLERİ

Misyon, Vizyon, Temel Değerler ve Hedefler

Kütahya Dumlupınar Üniversitesi vizyon, misyon ve temel değerleri aşağıdaki gibi belirlenmiştir;

Misyon:

Bilimsel araştırma ve topluma hizmet sorumluluğuyla çeşitli alanlarda mesleki yeterliklere sahip bireyler yetiştiren eğitim ağırlıklı bir üniversitedir.

Vizyon:

Alanında tercih edilen, girişimci, mesleki bilgi ve becerilere sahip mezunlar yetiştirmektir.

Temel Değerler: Uygulamalı Eğitim

- Girişimcilik
- Yabancı dil
- Teknoloji ve bilişim
- Yaşam Boyu Öğrenme

Amaç ve Hedefler

Kütahya Dumlupınar Üniversitesi 2018-2022 Stratejik Planı kapsamında belirlenen temel stratejik amaçlar aşağıdaki tabloda belirtilmiştir:

AMAÇ- 1	Plan dönemi içerisinde kurumsal kalitenin artırılması ve sürdürülebilirliğinin sağlanması
AMAÇ- 2	Eğitim öğretim ve Araştırma Geliştirme kalitesinin artırılarak ulusal ve uluslararası düzeyde rekabetin sağlanması
AMAÇ - 3	Personel verimliliğinin artırılması ve sürdürülebilirliğinin sağlanması
AMAÇ- 4	Ulusal ve uluslararası standartlar ve akreditasyonlara yönelik faaliyetlerin artırılması

Her bir stratejik amaç altında tanımlanan hedefler ve faaliyetler ile performans göstergeleri ve yıllık hedef değerleri aşağıdaki tabloda bir arada verilmiştir. Toplam dört stratejik amaç ve 13 hedef belirlenmiş, bu hedeflere ulaşabilmek üzere 12 faaliyet tanımlanmıştır. Çıktıların ölçülebilmesi için de her bir faaliyet için performans göstergesi belirlenmiştir.

Program Adı:	ARAŞTIRMA, GELİŞTİRME VE YENİLİK
Programın Amacı:	Türkiye'nin Bilimsel ve Teknolojik Ekosistemine Katkı Sağlanması
Programın Kapsamı:	Ar-Ge ve Yenilik Faaliyetleri ile Türkiye'nin Bilimsel ve Teknolojik Ekosistemi ve Sosyoekonomik Gelişimine Katkı Sağlama

Anahtar Göstergeler

- 1- Ar-ge harcamasının GSYH'ye oranı
- 2- Küresel inovasyon endeksi
- 3- Tam zamanlı eşdeğer araştırmacı sayısı
- 4- Türkiye kaynaklı bilimsel yayın sayısı

Alt Program Adı:	YÜKSEKÖĞRETİMDE BİLİMSEL ARAŞTIRMA VE GELİŞTİRME
Alt Programın Kapsamı:	Kütahya Dumlupınar Üniversitesi bünyesinde bulunan Bilimsel Araştırma Projeleri Koordinatörlüğü tarafından takibi yapılan bilimsel araştırma projeleri (BAP), TÜBİTAK ve kalkınma ajansı projeleri (ZEKA) projeleri bulunmaktadır. Bu kapsamda Kalite Güvence Sistemi'ne yönelik Araştırma Geliştirme alt komisyonunda araştırma altyapısının oluşturulmasına yönelik çalışmalar devam etmektedir.

Alt Program Hedefi:	Yükseköğretim kurumlarında inovasyon amaçlı bilimsel çalışmaların artırılması
----------------------------	---

Performans Göstergeleri

Performans Göstergesi	Ölçü Birimi	2018	2019 Planlanan	2019 YS Gerç. Tahmini	2020 Hedef	2021 Tahmin	2022 Tahmin
1- Ar-ge'ye harcanan bütçenin toplam bütçeye oranı	Oran	0	0	0	0	0	0

Göstergeye İlişkin Açıklama:
Hesaplama Yöntemi:
Verinin Kaynağı:
Sorumlu İdare:

Performans Göstergesi	Ölçü Birimi	2018	2019 Planlanan	2019 YS Gerç. Tahmini	2020 Hedef	2021 Tahmin	2022 Tahmin
2- Ar-ge sonucu ortaya çıkan ürünlere ilişkin alınan patent sayısı	Sayı	0	0	0	0	0	0

Göstergeye İlişkin Açıklama:
Hesaplama Yöntemi:
Verinin Kaynağı:
Sorumlu İdare:

Performans Göstergesi	Ölçü Birimi	2018	2019 Planlanan	2019 YS Gerç. Tahmini	2020 Hedef	2021 Tahmin	2022 Tahmin
3- Ar-ge sonucu ticarileştirilen ürün sayısı	Sayı	0	0	0	0	0	0

Göstergeye İlişkin Açıklama:
Hesaplama Yöntemi:
Verinin Kaynağı:
Sorumlu İdare:

Performans Göstergesi	Ölçü Birimi	2018	2019 Planlanan	2019 YS Gerç. Tahmini	2020 Hedef	2021 Tahmin	2022 Tahmin
4- Araştırma merkezleri gelir miktarı	TL	0	0	0	0	0	0

Göstergeye İlişkin Açıklama:
Hesaplama Yöntemi:
Verinin Kaynağı:
Sorumlu İdare:

Performans Göstergesi	Ölçü Birimi	2018	2019 Planlanan	2019 YS Gerç. Tahmini	2020 Hedef	2021 Tahmin	2022 Tahmin
5- Araştırma merkezlerinin sanayi ile yaptığı proje sayısı	Sayı	0	0	0	0	0	0

Göstergeye İlişkin Açıklama:
Hesaplama Yöntemi:
Verinin Kaynağı:
Sorumlu İdare:

Performans Göstergesi	Ölçü Birimi	2018	2019 Planlanan	2019 YS Gerç. Tahmini	2020 Hedef	2021 Tahmin	2022 Tahmin
6- BAP kapsamında desteklenen araştırma projeleri sayısı	Sayı	29	24	0	35	38	40

Göstergeye İlişkin Açıklama:**Hesaplama Yöntemi:** -**Verinin Kaynağı:****Sorumlu İdare:**

Lütfen detay ekranından kaynak ve yayınlama sıklığı bilgilerini giriniz!

Performans Göstergesi	Ölçü Birimi	2018	2019 Planlanan	2019 YS Gerç. Tahmini	2020 Hedef	2021 Tahmin	2022 Tahmin
7- Öğretim elemanı başına düşen ar-ge proje sayısı	Sayı	0,2	0,2	0	0,21	0,22	0,23

Göstergeye İlişkin Açıklama:**Hesaplama Yöntemi:** -**Verinin Kaynağı:****Sorumlu İdare:**

Lütfen detay ekranından kaynak ve yayınlama sıklığı bilgilerini giriniz!

Performans Göstergesi	Ölçü Birimi	2018	2019 Planlanan	2019 YS Gerç. Tahmini	2020 Hedef	2021 Tahmin	2022 Tahmin
8- Patent, faydalı model ve endüstriyel tasarım başvuru sayısı	Sayı	0	0	0	0	0	0

Göstergeye İlişkin Açıklama:**Hesaplama Yöntemi:****Verinin Kaynağı:****Sorumlu İdare:**

Performans Göstergesi	Ölçü Birimi	2018	2019 Planlanan	2019 YS Gerç. Tahmini	2020 Hedef	2021 Tahmin	2022 Tahmin
9- Ulusal ve uluslararası kuruluşlar tarafından desteklenen ar-ge projesi sayısı	Sayı	0	0	0	0	0	0

Göstergeye İlişkin Açıklama:**Hesaplama Yöntemi:****Verinin Kaynağı:****Sorumlu İdare:**

Performans Göstergesi	Ölçü Birimi	2018	2019 Planlanan	2019 YS Gerç. Tahmini	2020 Hedef	2021 Tahmin	2022 Tahmin
10- Uluslararası endekslerde yer alan bilimsel yayın sayısı	Sayı	3.575	766	0	5.000	5.500	6.000

Göstergeye İlişkin Açıklama:**Hesaplama Yöntemi:** -**Verinin Kaynağı:****Sorumlu İdare:**

Lütfen detay ekranından kaynak ve yayınlama sıklığı bilgilerini giriniz!

Alt Program Kapsamında Yürütülecek Faaliyet Maliyetleri

Faaliyetler	2019 Bütçe	2019 Harcama Ağustos	2020 Bütçe	2021 Tahmin	2022 Tahmin
Yükseköğretim Kurumlarının Bilimsel Araştırma Projeleri	568.000	0	1.361.000	1.400.000	1.436.000
Bütçe İçi	568.000	0	1.361.000	1.400.000	1.436.000
Bütçe Dışı	0	0	0	0	0
T O P L A M	568.000	0	1.361.000	1.400.000	1.436.000
Bütçe İçi	568.000	0	1.361.000	1.400.000	1.436.000
Bütçe Dışı	0	0	0	0	0

Faaliyetlere İlişkin Açıklamalar:

Yükseköğretim Kurumları Temel Araştırma Hizmetleri

6550 Sayılı Araştırma Altyapılarının Desteklenmesine Dair Kanun, 2547 Sayılı Yükseköğretim Kanunu kapsamında faaliyet stratejisi belirlenerek süreç işletilecektir.

Yükseköğretim Kurumlarının Bilimsel Araştırma Projeleri

2547 Sayılı Yükseköğretim Kanunu ve Yükseköğretim Kurumları Bilimsel Araştırma Projeleri Hakkında Yönetmelik kapsamında süreç takip edilecektir.

Alt Program Adı:
Alt Programın
Kapsamı:

ARAŞTIRMA ALTYAPILARI
 Kütahya Dumlupınar Üniversitesi bünyesinde bulunan Bilimsel Araştırma Projeleri Koordinatörlüğü tarafından takibi yapılan bilimsel araştırmaları (BAP), TÜBİTAK ve kalkınma ajansı projeleri (ZEKA) projeleri bulunmaktadır. Bu kapsamda Kalite Güvence Sistemi'ne yönelik Araştırma Geliştirme alt komisyonunda araştırma altyapısının oluşturulmasına yönelik çalışmalar devam etmektedir.

Alt Program Hedefi:

Ülkemizin bilgi birikiminin artırılmasına ve teknolojik gelişimine katkıda bulunmak üzere yükseköğretim kurumlarında araştırma altyapılarının kurulması ve kapasitelerinin güçlendirilmesi

Performans Göstergeleri

Performans Göstergesi	Ölçü Birimi	2018	2019 Planlanan	2019 YS Gerç. Tahmini	2020 Hedef	2021 Tahmin	2022 Tahmin
1- Araştırma altyapısı projesi tamamlanma oranı	Oran	0	0	0	0	0	0

Göstergeye İlişkin Açıklama:
Hesaplama Yöntemi:
Verinin Kaynağı:
Sorumlu İdare:

Alt Program Kapsamında Yürütülecek Faaliyet Maliyetleri

Faaliyetler	2019 Bütçe	2019 Harcama Ağustos	2020 Bütçe	2021 Tahmin	2022 Tahmin
T O P L A M	0	0	0	0	0
Bütçe İçi	0	0	0	0	0
Bütçe Dışı	0	0	0	0	0

Faaliyetlere İlişkin Açıklamalar:

Yükseköğretim Kurumları Araştırma Altyapısı Kurulması ve Geliştirilmesi 6550 Sayılı Araştırma Altyapılarının Desteklenmesine Dair Kanun, 2547 Sayılı Yükseköğretim Kanunu kapsamında faaliyet stratejisi belirlenerek süreç işletilecektir.

Program Adı: HAYAT BOYU ÖĞRENME

Programın Amacı: Hayat Boyu Öğrenme Programlarına Yönelik Nitelik ve Erişimin Artırılması

Programın Kapsamı: Hayat boyu öğrenme: bireysel, toplumsal ve istihdam ile ilgili bir yaklaşımla bireyin bilgi, beceri ve yetkinliklerini geliştirmek amacıyla örgün eğitimin dışında hayatı boyunca katıldığı her türlü öğrenme etkinlikleri olarak kabul edilmekte olup bu kapsamda halk eğitimi merkezleri tarafından okuma-yazma, genel ve mesleki-teknik yaygın eğitim kursları düzenlenmektedir; Örgün eğitim çağı dışında olan vatandaşlarımızın eğitim seviyelerini yükseltmek amacıyla açık ortaokul ve açık lise eğitim öğretim faaliyetleri sunulmakta; Ayrıca ülkemizde geçici koruma altında bulunan bireylerin eğitim sistemimize entegrasyonlarını sağlamak amacıyla öncelikle Türkçe olmak üzere eğitim öğretim faaliyetleri sürdürülmektedir.

Anahtar Göstergeler

1- Hayat boyu öğrenmeye katılım oranı

Alt Program Adı:

YÜKSEKÖĞRETİM KURUMLARI SÜREKLİ EĞİTİM FAALİYETLERİ

Alt Programın

Ulusal çerçevede Dış İlişkiler Koordinatörlüğü, Sürekli Eğitim Merkezi, Yabancı Dil Eğitim Merkezi ve Uzaktan eğitim merkezleri tarafından faaliyetler sürdürülmekte olup,

Kapsamı:

Uluslararası boyutta yine Dış ilişkiler koordinatörlüğü ve Yabancı Uyruklu Öğrenci Birimi tarafından faaliyetlere devam edilmektedir.

Alt Program Hedefi:

Toplumun tüm kesimlerine ihtiyaç duyduğu alanlarda eğitimler verilmesi, kamu kurum ve kuruluşları, özel sektör ve uluslararası kuruluşlarla işbirliğinin gelişmesine katkıda bulunulması

Performans Göstergeleri

Performans Göstergesi	Ölçü Birimi	2018	2019 Planlanan	2019 YS Gerç. Tahmini	2020 Hedef	2021 Tahmin	2022 Tahmin
1- Dezavantajlı gruplara yönelik sosyal entegrasyon ve kapsayıcılığa ilişkin yapılan faaliyet sayısı	Sayı	131	131	0	135	137	140

Göstergeye İlişkin Açıklama:

Hesaplama Yöntemi:

-

Verinin Kaynağı:

Lütfen detay ekranından kaynak ve yayınlama sıklığı bilgilerini giriniz!

Sorumlu İdare:

Performans Göstergesi	Ölçü Birimi	2018	2019 Planlanan	2019 YS Gerç. Tahmini	2020 Hedef	2021 Tahmin	2022 Tahmin
2- Eğitim programlarına başvuran kişi sayısı	Sayı	250	250	0	255	260	265

Göstergeye İlişkin Açıklama:

Hesaplama Yöntemi:

-

Verinin Kaynağı:

Lütfen detay ekranından kaynak ve yayınlama sıklığı bilgilerini giriniz!

Sorumlu İdare:

Performans Göstergesi	Ölçü Birimi	2018	2019 Planlanan	2019 YS Gerç. Tahmini	2020 Hedef	2021 Tahmin	2022 Tahmin
3- Mezunlara yönelik gerçekleştirilen faaliyet sayısı	Sayı	0	0	0	0	0	0

Göstergeye İlişkin Açıklama:

Hesaplama Yöntemi:

Verinin Kaynağı:

Sorumlu İdare:

Performans Göstergesi	Ölçü Birimi	2018	2019 Planlanan	2019 YS Gerç. Tahmini	2020 Hedef	2021 Tahmin	2022 Tahmin
4- Sürekli Eğitim Merkezi (SEM) ve Dil Merkezi (DİLMER) tarafından mesleki eğitime yönelik verilen sertifika sayısı	Sayı	74	74	0	0	0	0

Göstergeye İlişkin Açıklama:

Hesaplama Yöntemi:

Verinin Kaynağı:

Sorumlu İdare:

Performans Göstergesi	Ölçü Birimi	2018	2019 Planlanan	2019 YS Gerç. Tahmini	2020 Hedef	2021 Tahmin	2022 Tahmin
5- Tamamlanan sosyal sorumluluk projeleri sayısı	Sayı	1	1	0	1	1	0

Göstergeye İlişkin Açıklama:

Hesaplama Yöntemi:

-

Verinin Kaynağı:

Lütfen detay ekranından kaynak ve yayınlama sıklığı bilgilerini giriniz!

Sorumlu İdare:

Performans Göstergesi	Ölçü Birimi	2018	2019 Planlanan	2019 YS Gerç. Tahmini	2020 Hedef	2021 Tahmin	2022 Tahmin
6- Üniversitenin çevrecilik alanlarında aldığı ödül sayısı	Sayı	0	0	0	0	0	0

Göstergeye İlişkin Açıklama:
Hesaplama Yöntemi:
Verinin Kaynağı:
Sorumlu İdare:

Alt Program Kapsamında Yürütülecek Faaliyet Maliyetleri

Faaliyetler	2019 Bütçe	2019 Harcama Ağustos	2020 Bütçe	2021 Tahmin	2022 Tahmin
T O P L A M	0	0	0	0	0
Bütçe İçi	0	0	0	0	0
Bütçe Dışı	0	0	0	0	0

Faaliyetlere İlişkin Açıklamalar:

Toplum Hizmetine Sunulan Eğitim Programları, Kurs ve Seminerler

2547 Sayılı Yükseköğretim Kanunu kapsamında: Sürekli Eğitim Merkezi, Dış İlişkiler Koordinatörlüğü, Yabancı Uyruklu Öğrenci Birimi kapsamında yürütülen faaliyetler ve bunlarla birlikte uzaktan eğitim, yurt içi ve yurt dışı projeler ile süreç desteklenmeye devam edilecektir.

Yükseköğretim Kurumları Sosyal Sorumluluk Projeleri

2547 Sayılı Kanun kapsamında Sosyal Sorumluluk Projeleri Koordinatörlüğü tarafından faaliyet planlaması yapılacaktır.

Program Adı:	YÜKSEKÖĞRETİM HİZMETLERİ
Programın Amacı:	Uluslararası Standartlarda, Bilimsel Temelli Yükseköğretim Hizmeti Sunulması
Programın Kapsamı:	<p>Programın kapsamı Yükseköğretimi Nitelik ve Nicelik Olarak Ulusal ve Uluslararası Standartlara Uygun Etkin ve Etkili Olarak Planlamak ve Yönetmektir.</p> <p>Yükseköğretim alanındaki istihdam odaklı politikaları oluşturmak ve geliştirmek amacıyla yeni açılacak eğitim programları ve kontenjanlarının Yükseköğretim Eğitim Programları Danışma Kurulunca planlanması,</p> <p>Bölgesel Kalkınma Odaklı ihtisas üniversitelerinin belirlenmesi</p> <p>Üniversitelerin mevcut öğretim elemanlarının niteliklerinin artırılması, ihtiyaçlar doğrultusunda öğretim üyesi yetiştirme programlarının düzenlenmesi,</p> <p>Yükseköğretimde nitelikli yabancı akademik personelin (en az Dr seviyesimde) istihdamının sağlanması,</p> <p>Devlet üniversitelerinde, ülkemizin öncelikli alanlarında, öğrenim gören doktora öğrencilerine destek sağlanması,</p> <p>Hedef ülkelerle mevcut işbirliklerinin geliştirilmesi,</p> <p>Yükseköğretim alanında ülkemizin uluslararası görünürlüğünü artırmak amacıyla ülkemizde öğrenim gören yabancı öğrenci potansiyelinin artırılması,</p> <p>kapsama dahil edilmiştir.</p>

Anahtar Göstergeler

- 1- Yüksek öğretimde öğretim elemanı başına düşen öğrenci sayısı
- 2- Yükseköğretim kontenjan doluluk oranı
- 3- Yükseköğretim mezunlarının işgücüne katılım oranı
- 4- Yükseköğretimde okullaşma oranı

Alt Program Adı:	ÖN LİSANS EĞİTİMİ, LİSANS EĞİTİMİ VE LİSANSÜSTÜ EĞİTİM
Alt Programın Kapsamı:	Eğitim faaliyeti kapsamında öğrencilere yönelik bilgi sistemi, ilgili açıklayıcı mevzuat tanımları ve bunlarla birlikte tanımlı oryantasyon süreci bulunmaktadır. Konu ile ilgili süreç Kalite Komisyonu tarafından takip edilmektedir.

Alt Program Hedefi: Mesleki yeterlilik sahibi ve gelişime açık mezunlar yetiştirilmesi

Performans Göstergeleri

Performans Göstergesi	Ölçü Birimi	2018	2019 Planlanan	2019 YS Gerç. Tahmini	2020 Hedef	2021 Tahmin	2022 Tahmin
1- Doktora eğitimini tamamlayanların sayısı	Sayı	15	15	0	15	16	18

Göstergeye İlişkin Açıklama:

Hesaplama Yöntemi: -

Verinin Kaynağı: Lütfen detay ekranından kaynak ve yayınlama sıklığı bilgilerini giriniz!

Sorumlu İdare:

Performans Göstergesi	Ölçü Birimi	2018	2019 Planlanan	2019 YS Gerç. Tahmini	2020 Hedef	2021 Tahmin	2022 Tahmin
2- Eğitim bilimleri kontenjan doluluk oranı	Oran	43,24	43,24	0	43,25	44	45

Göstergeye İlişkin Açıklama:

Hesaplama Yöntemi: -

Verinin Kaynağı: Lütfen detay ekranından kaynak ve yayınlama sıklığı bilgilerini giriniz!

Sorumlu İdare:

Performans Göstergesi	Ölçü Birimi	2018	2019 Planlanan	2019 YS Gerç. Tahmini	2020 Hedef	2021 Tahmin	2022 Tahmin
3- Eğitimin program süresinde bitirilme oranı	Oran	62,26	62,26	0	63	65	68

Göstergeye İlişkin Açıklama:

Hesaplama Yöntemi: -

Verinin Kaynağı: Lütfen detay ekranından kaynak ve yayınlama sıklığı bilgilerini giriniz!

Sorumlu İdare:

Performans Göstergesi	Ölçü Birimi	2018	2019 Planlanan	2019 YS Gerç. Tahmini	2020 Hedef	2021 Tahmin	2022 Tahmin
4- Fen bilimleri kontenjan doluluk oranı	Oran	94,96	94,96	0	95	95,5	95

Göstergeye İlişkin Açıklama:**Hesaplama Yöntemi:** -**Verinin Kaynağı:**

Lütfen detay ekranından kaynak ve yayınlama sıklığı bilgilerini giriniz!

Sorumlu İdare:

Performans Göstergesi	Ölçü Birimi	2018	2019 Planlanan	2019 YS Gerç. Tahmini	2020 Hedef	2021 Tahmin	2022 Tahmin
5- Kütüphanede bulunan basılı ve elektronik kaynak sayısı	Sayı	381.656	381.656	0	382.000	382.500	383.000

Göstergeye İlişkin Açıklama:**Hesaplama Yöntemi:** -**Verinin Kaynağı:**

Lütfen detay ekranından kaynak ve yayınlama sıklığı bilgilerini giriniz!

Sorumlu İdare:

Performans Göstergesi	Ölçü Birimi	2018	2019 Planlanan	2019 YS Gerç. Tahmini	2020 Hedef	2021 Tahmin	2022 Tahmin
6- Kütüphanede bulunan öğrenci başına düşen basılı ve elektronik kaynak sayısı	Sayı	0	0	0	0	0	0

Göstergeye İlişkin Açıklama:**Hesaplama Yöntemi:** -**Verinin Kaynağı:****Sorumlu İdare:**

Performans Göstergesi	Ölçü Birimi	2018	2019 Planlanan	2019 YS Gerç. Tahmini	2020 Hedef	2021 Tahmin	2022 Tahmin
7- Kütüphaneden yararlanan kişi sayısı	Sayı	48.303	48.303	0	48.500	49.000	50.000

Göstergeye İlişkin Açıklama:**Hesaplama Yöntemi:** -**Verinin Kaynağı:**

Lütfen detay ekranından kaynak ve yayınlama sıklığı bilgilerini giriniz!

Sorumlu İdare:

Performans Göstergesi	Ölçü Birimi	2018	2019 Planlanan	2019 YS Gerç. Tahmini	2020 Hedef	2021 Tahmin	2022 Tahmin
8- Lisansüstü öğrencilerin toplam öğrenciler içindeki payı	Oran	5,7	5,7	0	5,75	5,85	6

Göstergeye İlişkin Açıklama:**Hesaplama Yöntemi:** -**Verinin Kaynağı:**

Lütfen detay ekranından kaynak ve yayınlama sıklığı bilgilerini giriniz!

Sorumlu İdare:

Performans Göstergesi	Ölçü Birimi	2018	2019 Planlanan	2019 YS Gerç. Tahmini	2020 Hedef	2021 Tahmin	2022 Tahmin
9- Öğrenci başına düşen eğitim alanı	Metrekare	1,55	1,55	0	1,55	1,7	1,7

Göstergeye İlişkin Açıklama:**Hesaplama Yöntemi:** -**Verinin Kaynağı:**

Lütfen detay ekranından kaynak ve yayınlama sıklığı bilgilerini giriniz!

Sorumlu İdare:

Performans Göstergesi	Ölçü Birimi	2018	2019 Planlanan	2019 YS Gerç. Tahmini	2020 Hedef	2021 Tahmin	2022 Tahmin
10- Öğrenci başına düşen kapalı alan	Metrekare	7,19	7,19	0	7,19	7,35	7,35

Göstergeye İlişkin Açıklama:**Hesaplama Yöntemi:** -**Verinin Kaynağı:**

Lütfen detay ekranından kaynak ve yayınlama sıklığı bilgilerini giriniz!

Sorumlu İdare:

Performans Göstergesi	Ölçü Birimi	2018	2019 Planlanan	2019 YS Gerç. Tahmini	2020 Hedef	2021 Tahmin	2022 Tahmin
11- Öğrenci değişim programlarından yararlanan öğrencilerin oranı	Oran	0,01	0,01	0	0,01	0,02	0,02

Göstergeye İlişkin Açıklama:**Hesaplama Yöntemi:** -**Verinin Kaynağı:**

Lütfen detay ekranından kaynak ve yayınlama sıklığı bilgilerini giriniz!

Sorumlu İdare:

Performans Göstergesi	Ölçü Birimi	2018	2019 Planlanan	2019 YS Geç. Tahmini	2020 Hedef	2021 Tahmin	2022 Tahmin
12- Öğretim üyesi başına düşen öğrenci sayısı	Sayı	109	109	0	109	108	106

Göstergeye İlişkin Açıklama:**Hesaplama Yöntemi:** -**Verinin Kaynağı:**

Lütfen detay ekranından kaynak ve yayınlama sıklığı bilgilerini giriniz!

Sorumlu İdare:

Performans Göstergesi	Ölçü Birimi	2018	2019 Planlanan	2019 YS Geç. Tahmini	2020 Hedef	2021 Tahmin	2022 Tahmin
13- Sağlık bilimleri kontenjan doluluk oranı	Oran	77,46	77,46	0	77,46	77	76,5

Göstergeye İlişkin Açıklama:**Hesaplama Yöntemi:** -**Verinin Kaynağı:**

Lütfen detay ekranından kaynak ve yayınlama sıklığı bilgilerini giriniz!

Sorumlu İdare:

Performans Göstergesi	Ölçü Birimi	2018	2019 Planlanan	2019 YS Geç. Tahmini	2020 Hedef	2021 Tahmin	2022 Tahmin
14- Sosyal bilimler kontenjan doluluk oranı	Oran	97,66	97,66	0	97,66	98	98

Göstergeye İlişkin Açıklama:**Hesaplama Yöntemi:** -**Verinin Kaynağı:**

Lütfen detay ekranından kaynak ve yayınlama sıklığı bilgilerini giriniz!

Sorumlu İdare:

Performans Göstergesi	Ölçü Birimi	2018	2019 Planlanan	2019 YS Geç. Tahmini	2020 Hedef	2021 Tahmin	2022 Tahmin
15- Teknokent veya Teknoloji Transfer Ofisi (TTO) projelerine katılan öğrenci sayısı	Sayı	0	0	0	0	0	0

Göstergeye İlişkin Açıklama:**Hesaplama Yöntemi:** -**Verinin Kaynağı:**

Lütfen detay ekranından kaynak ve yayınlama sıklığı bilgilerini giriniz!

Sorumlu İdare:

Performans Göstergesi	Ölçü Birimi	2018	2019 Planlanan	2019 YS Geç. Tahmini	2020 Hedef	2021 Tahmin	2022 Tahmin
16- Uluslararası kuruluşlarla ortak uygulanan eğitim programı sayısı	Sayı	0	0	0	0	0	0

Göstergeye İlişkin Açıklama:**Hesaplama Yöntemi:** -**Verinin Kaynağı:**

Lütfen detay ekranından kaynak ve yayınlama sıklığı bilgilerini giriniz!

Sorumlu İdare:

Performans Göstergesi	Ölçü Birimi	2018	2019 Planlanan	2019 YS Geç. Tahmini	2020 Hedef	2021 Tahmin	2022 Tahmin
17- Yabancı dilde eğitim veren program sayısı	Sayı	9	9	0	9	9	9

Göstergeye İlişkin Açıklama:**Hesaplama Yöntemi:** -**Verinin Kaynağı:**

Lütfen detay ekranından kaynak ve yayınlama sıklığı bilgilerini giriniz!

Sorumlu İdare:

Performans Göstergesi	Ölçü Birimi	2018	2019 Planlanan	2019 YS Geç. Tahmini	2020 Hedef	2021 Tahmin	2022 Tahmin
18- Yabancı uyruklu akademisyen sayısı	Sayı	11	11	0	11	11	12

Göstergeye İlişkin Açıklama:**Hesaplama Yöntemi:** -**Verinin Kaynağı:**

Lütfen detay ekranından kaynak ve yayınlama sıklığı bilgilerini giriniz!

Sorumlu İdare:

Performans Göstergesi	Ölçü Birimi	2018	2019 Planlanan	2019 YS Geç. Tahmini	2020 Hedef	2021 Tahmin	2022 Tahmin
19- Yabancı uyruklu öğrenci sayısı	Sayı	1.542	1.542	0	1.900	1.950	2.000

Göstergeye İlişkin Açıklama:**Hesaplama Yöntemi:** -**Verinin Kaynağı:**

Lütfen detay ekranından kaynak ve yayınlama sıklığı bilgilerini giriniz!

Sorumlu İdare:

Performans Göstergesi	Ölçü Birimi	2018	2019 Planlanan	2019 YS Gerç. Tahmini	2020 Hedef	2021 Tahmin	2022 Tahmin
20- Yan dal ve çift ana dal programından mezun olanların toplam mezun sayısına oranı	Oran	0,3	0,3	0	0,3	0,32	0,36

Göstergeye İlişkin Açıklama:

Hesaplama Yöntemi:

Verinin Kaynağı:

Sorumlu İdare:

Lütfen detay ekranından kaynak ve yayınlama sıklığı bilgilerini giriniz!

Alt Program Kapsamında Yürütülecek Faaliyet Maliyetleri

Faaliyetler	2019 Bütçe	2019 Harcama Ağustos	2020 Bütçe	2021 Tahmin	2022 Tahmin
Doktora Öğrencilerine Yönelik Burs Hizmetleri	0	163.000	0	0	0
Bütçe İçi	0	163.000	0	0	0
Bütçe Dışı	0	0	0	0	0
Doktora ve Tıpta Uzmanlık Eğitimi	7.106.000	4.632.285,39	7.354.000	7.903.000	8.413.000
Bütçe İçi	7.106.000	4.632.285,39	7.354.000	7.903.000	8.413.000
Bütçe Dışı	0	0	0	0	0
Lisans Öğrencilerine Yönelik Burs Hizmetleri	0	52.500	0	0	0
Bütçe İçi	0	52.500	0	0	0
Bütçe Dışı	0	0	0	0	0
Yükseköğretim Kurumları Bilgi ve Kültürel Kaynaklarının Geliştirilmesi ve Erişimin Kolaylaştırılması	4.252.000	2.335.570,64	3.680.000	3.766.000	4.085.000
Bütçe İçi	4.252.000	2.335.570,64	3.680.000	3.766.000	4.085.000
Bütçe Dışı	0	0	0	0	0
Yükseköğretim Kurumları Birinci Öğretim	167.810.000	112.642.504,32	175.583.600	187.610.900	199.758.300
Bütçe İçi	167.810.000	112.642.504,32	175.583.600	187.610.900	199.758.300
Bütçe Dışı	0	0	0	0	0
Yükseköğretim Kurumları İkinci Öğretim	13.222.500	4.113.897,9	14.797.400	15.622.100	16.293.700
Bütçe İçi	13.222.500	4.113.897,9	14.797.400	15.622.100	16.293.700
Bütçe Dışı	0	0	0	0	0
Yükseköğretim Kurumları Tezsiz Yüksek Lisans	93.000	267.112,95	96.000	103.000	109.000
Bütçe İçi	93.000	267.112,95	96.000	103.000	109.000
Bütçe Dışı	0	0	0	0	0
Yükseköğretim Kurumları Uzaktan Eğitim	0	2.356,74	0	0	0
Bütçe İçi	0	2.356,74	0	0	0
Bütçe Dışı	0	0	0	0	0
Yükseköğretim Kurumları Yaz Okulları	3.133.500	1.598.795,64	3.403.000	3.648.000	3.842.000
Bütçe İçi	3.133.500	1.598.795,64	3.403.000	3.648.000	3.842.000
Bütçe Dışı	0	0	0	0	0
T O P L A M	195.617.000	125.808.023,58	204.914.000	218.653.000	232.501.000
Bütçe İçi	195.617.000	125.808.023,58	204.914.000	218.653.000	232.501.000
Bütçe Dışı	0	0	0	0	0

Faaliyetlere İlişkin Açıklamalar:

Doktora Öğrencilerine Yönelik Burs Hizmetleri	2547 Sayılı Yükseköğretim Kanunu ve Yükseköğretim Kurulu Tarafından Doktora Programlarına Kayıtlı Öğrencilere Verilecek Burslara İlişkin Usul Ve Esaslar kapsamında faaliyete devam edilecektir
Doktora ve Tıpta Uzmanlık Eğitimi	
Fen ve Mühendislik Bilimleri Öğrencilerinin Uygulamalı Eğitimi	2547 Sayılı Yükseköğretim Kanunu ve Yükseköğretim Kurumlarının Lisans Düzeyinde Fen Ve Mühendislik Bilimlerinde Zorunlu Uygulamalı Eğitim Gören Öğrencilere Ödenecek Ücretlerin İşsizlik Sigortası Fonundan Karşılanmasına İlişkin Usul Ve Esaslar kapsamında faaliyete yönelik strateji oluşturulacaktır.
Galatasaray Üniversitesine Bağlı İlk ve Orta Öğretim Hizmetleri	
Lisans Öğrencilerine Yönelik Burs Hizmetleri	2547 Sayılı Yükseköğretim Kanunu ve Yükseköğretim Kurumlarındaki Lisans Programlarına Kayıtlı Öğrencilere Verilecek Burslara İlişkin Usul Ve Esaslar kapsamında faaliyet sürdürülecektir.
Mimar Sinan Güzel Sanatlar Üniversitesi Resim ve Heykel Müzesi Faaliyetleri	
OSB Meslek Yüksekokulları Eğitim Desteği	2547 Sayılı Yükseköğretim Kanunu ve 7033 Sayılı Sanayinin Geliştirilmesi Ve Üretim Desteğinin Amacıyla Bazı Kanun Ve Kanun Hükmünde Kararnelerde Değişiklik Yapılmasına Dair Kanun kapsamında faaliyet stratejisi oluşturulacaktır.
Yabancı Uyruklu Öğrenci Programı Kapsamında Yürütülen Hizmetler	2547 Sayılı Yükseköğretim Kanunu ve Yurtdışından Öğrenci Kabulüne İlişkin Esaslar kapsamında Yabancı Uyruklu Öğrenci Birimi tarafından faaliyetlere devam edilecektir.
Yükseköğretim Kurumları Açıköğretim	

Yükseköğretim Kurumları Bilgi ve Kültürel Kaynaklarının Geliştirilmesi ve Erişimin Kolaylaştırılması	2547 Sayılı Yükseköğretim Kanunu kapsamında faaliyete devam edilecektir.
Yükseköğretim Kurumları Birinci Öğretim	2547 Sayılı Yükseköğretim Kanunu ve 5018 Sayılı Kamu Mali Yönetimi ve Kontrol Kanunu kapsamında süreç yürütülecektir.
Yükseköğretim Kurumları İkinci Öğretim	2547 Sayılı Yükseköğretim Kanunu, 3843 Sayılı Yükseköğretim Kurumlarında İkili Öğretim Yapılması, 2547 Sayılı Yükseköğretim Kanununun Bazı Maddelerinin Değiştirilmesi Ve Bu Kanuna Bir Ek Madde Eklenmesi Hakkında Kanun ve 5018 Sayılı Kamu Mali Yönetimi ve Kontrol Kanunu kapsamında süreç yürütülecektir.
Yükseköğretim Kurumları Tezsiz Yüksek Lisans	2547 Sayılı Kanun ve Yükseköğretim Kurumlarında Yürütülen Tezsiz Yüksek Lisans Programlar Uygulama Esas ve Usulleri kapsamında faaliyete devam edilecektir
Yükseköğretim Kurumları Uluslararası Ortak Eğitim ve Öğretim Programı	?2547 Sayılı Kanun ve Yükseköğretim Kurumlarının Yurtdışı Yükseköğretim Kurumlarıyla Ortak Eğitim Öğretim Programlarına Dair Yönetmelik kapsamında faaliyet stratejisi oluşturulacaktır
Yükseköğretim Kurumları Uzaktan Eğitim	2547 Sayılı Yükseköğretim Kanunu ve Yükseköğretim Kurumlarında Uzaktan Öğretime İlişkin Usul Ve Esaslar kapsamında faaliyetlere devam edilecektir.
Yükseköğretim Kurumları Yaz Okulları	2547 Sayılı Yükseköğretim Kanunu ve Yükseköğretim Kurumlarında Yürütülen Yaz Okulları Programları Uygulama Esas Ve Usulleri kapsamında süreç yürütülecektir.

Alt Program Adı:

ÖĞRETİM ELEMANLARININ MESLEKİ GELİŞİMİ

Alt Programın

İnsan kaynakları yönetimi konusunda Yükseköğretim Kurulu Başkanlığı tarafından desteklenen burslar ve kurum içerisinde desteklenen eğitim faaliyetlerine devam edilmektedir.

Kapsamı:**Alt Program Hedefi:**

Alanında yetkin, araştırmacı, bilgi üreten ve aktaran akademisyenler yetiştirilmesi

Performans Göstergeleri

Performans Göstergesi	Ölçü Birimi	2018	2019 Planlanan	2019 YS Geç. Tahmini	2020 Hedef	2021 Tahmin	2022 Tahmin
1- SCI, SCI-Expanded, SSCI ve AHCI kapsamındaki dergilerde öğretim elemanı başına düşen yayın sayısı	Sayı	0,03	0,03	0	0,4	0,4	0,5

Göstergeye İlişkin Açıklama:**Hesaplama Yöntemi:**

-

Verinin Kaynağı:

Lütfen detay ekranından kaynak ve yayınlama sıklığı bilgilerini giriniz!

Sorumlu İdare:

Performans Göstergesi	Ölçü Birimi	2018	2019 Planlanan	2019 YS Geç. Tahmini	2020 Hedef	2021 Tahmin	2022 Tahmin
2- Araştırma bursundan yararlanan öğrenci sayısı	Sayı	0	0	0	0	0	0

Göstergeye İlişkin Açıklama:**Hesaplama Yöntemi:**

-

Verinin Kaynağı:

Lütfen detay ekranından kaynak ve yayınlama sıklığı bilgilerini giriniz!

Sorumlu İdare:

Performans Göstergesi	Ölçü Birimi	2018	2019 Planlanan	2019 YS Geç. Tahmini	2020 Hedef	2021 Tahmin	2022 Tahmin
3- YÖK tarafından öncelikli alanlarında sağlanan burslardan yararlanan doktora öğrenci sayısı	Sayı	10	10	0	10	11	12

Göstergeye İlişkin Açıklama:**Hesaplama Yöntemi:**

-

Verinin Kaynağı:

Lütfen detay ekranından kaynak ve yayınlama sıklığı bilgilerini giriniz!

Sorumlu İdare:

Performans Göstergesi	Ölçü Birimi	2018	2019 Planlanan	2019 YS Geç. Tahmini	2020 Hedef	2021 Tahmin	2022 Tahmin
4- YÖK tarafından sağlanan yurt dışında yabancı dil yeterliliklerinin artırılmasına yönelik burslardan yararlanan sayısı	Sayı	2	2	0	2	2	3

Göstergeye İlişkin Açıklama:**Hesaplama Yöntemi:**

-

Verinin Kaynağı:

Lütfen detay ekranından kaynak ve yayınlama sıklığı bilgilerini giriniz!

Sorumlu İdare:

Performans Göstergesi	Ölçü Birimi	2018	2019 Planlanan	2019 YS Geç. Tahmini	2020 Hedef	2021 Tahmin	2022 Tahmin
5- Yükseköğretim Kurulu, Türkiye Bilimler Akademisi ve TÜBİTAK bilim, teşvik ve sanat ödülleri sayısı	Sayı	0	0	0	0	0	0

Göstergeye İlişkin Açıklama:**Hesaplama Yöntemi:**

-

Verinin Kaynağı:

Lütfen detay ekranından kaynak ve yayınlama sıklığı bilgilerini giriniz!

Sorumlu İdare:

Alt Program Kapsamında Yürütülecek Faaliyet Maliyetleri

Faaliyetler	2019 Bütçe	2019 Harcama Ağustos	2020 Bütçe	2021 Tahmin	2022 Tahmin
Öğretim Üyesi Yetiştirme Programı ve Yurtdışı Destek Hizmetleri	0	98.350,96	0	0	0
Bütçe İçi	0	98.350,96	0	0	0
Bütçe Dışı	0	0	0	0	0
T O P L A M	0	98.350,96	0	0	0
Bütçe İçi	0	98.350,96	0	0	0
Bütçe Dışı	0	0	0	0	0

Faaliyetlere İlişkin Açıklamalar:

Araştırma Görevlileri Yurtdışı Araştırma Bursu Hizmetleri 2547 Sayılı Yükseköğretim Kanunu ve Öncelikli Alanlarda Doktora Eğitimi Yapan Araştırma Görevlilerinin Yurt Dışına Gönderilmesi Halinde Verilecek Desteklere İlişkin Usul Ve Esaslar kapsamında faaliyetlere devam edilecektir.

Öğretim Elemanları Yurtdışı Yabancı Dil Bursu Hizmetleri 2547 Sayılı Yükseköğretim Kanunu ve Yabancı Dil Eğitimi İçin Yurtdışına Gönderilecek Öğretim Elemanlarına Yabancı Dil Kurs Giderlerinin Desteklenmesi Amacıyla Burs Verilmesine İlişkin Usul Ve Esaslar kapsamında faaliyete yönelik strateji oluşturulacaktır

Öğretim Üyesi Yetiştirme Programı ve Yurtdışı Destek Hizmetleri 2547 Sayılı Yükseköğretim Kanunu ve Öğretim Üyesi Yerleştirme Programlarına İlişkin Esas Ve Usuller kapsamında faaliyet sürdürülecektir.

Alt Program Adı:

YÜKSEKÖĞRETİMDE ÖĞRENCİ YAŞAMI

Alt Programın

Eğitim faaliyeti kapsamında öğrencilere yönelik bilgi sistemi, ilgili açıklayıcı mevzuat tanımları ve bunlarla birlikte tanımlı oryantasyon süreci bulunmaktadır. Konu ile ilgili süreç Kalite Komisyonu tarafından takip edilmektedir.

Kapsamı:**Alt Program Hedefi:**

Yükseköğretim öğrencilerine sunulan beslenme ve barınma hizmetlerinin kalitesinin artırılması; öğrencilerin kişisel ve sosyal gelişimi desteklenerek yaşam kalitesinin yükseltilmesi

Performans Göstergeleri

Performans Göstergesi	Ölçü Birimi	2018	2019 Planlanan	2019 YS Gerç. Tahmini	2020 Hedef	2021 Tahmin	2022 Tahmin
1- Barınma hizmetlerinden yararlanan öğrenci sayısı	Sayı	162	162	0	162	162	162

Göstergeye İlişkin Açıklama:**Hesaplama Yöntemi:**-
Lütfen detay ekranından kaynak ve yayınlama sıklığı bilgilerini giriniz!**Verinin Kaynağı:****Sorumlu İdare:**

Performans Göstergesi	Ölçü Birimi	2018	2019 Planlanan	2019 YS Gerç. Tahmini	2020 Hedef	2021 Tahmin	2022 Tahmin
2- Beslenme hizmetlerinden yararlanan öğrenci sayısı	Sayı	3.095	3.095	0	3.500	4.000	4.500

Göstergeye İlişkin Açıklama:**Hesaplama Yöntemi:**-
Lütfen detay ekranından kaynak ve yayınlama sıklığı bilgilerini giriniz!**Verinin Kaynağı:****Sorumlu İdare:**

Performans Göstergesi	Ölçü Birimi	2018	2019 Planlanan	2019 YS Gerç. Tahmini	2020 Hedef	2021 Tahmin	2022 Tahmin
3- Öğrenci başına düşen sosyal donatı alanı	Metrekare	51.864,3	51.864,3	0	51.864,3	51.864,3	51.864,3

Göstergeye İlişkin Açıklama:**Hesaplama Yöntemi:**-
Lütfen detay ekranından kaynak ve yayınlama sıklığı bilgilerini giriniz!**Verinin Kaynağı:****Sorumlu İdare:**

Performans Göstergesi	Ölçü Birimi	2018	2019 Planlanan	2019 YS Gerç. Tahmini	2020 Hedef	2021 Tahmin	2022 Tahmin
4- Öğrenci kulüp ve topluluk sayısı	Sayı	109	109	0	109	109	110

Göstergeye İlişkin Açıklama:**Hesaplama Yöntemi:**-
Lütfen detay ekranından kaynak ve yayınlama sıklığı bilgilerini giriniz!**Verinin Kaynağı:****Sorumlu İdare:**

Performans Göstergesi	Ölçü Birimi	2018	2019 Planlanan	2019 YS Gerç. Tahmini	2020 Hedef	2021 Tahmin	2022 Tahmin
5- Sosyal, kültürel ve sportif faaliyet sayısı	Sayı	224	224	0	225	250	252

Göstergeye İlişkin Açıklama:**Hesaplama Yöntemi:**-
Lütfen detay ekranından kaynak ve yayınlama sıklığı bilgilerini giriniz!**Verinin Kaynağı:****Sorumlu İdare:**

Performans Göstergesi	Ölçü Birimi	2018	2019 Planlanan	2019 YS Geç. Tahmini	2020 Hedef	2021 Tahmin	2022 Tahmin
6- Yükseköğretimde öğrenci başına barınma harcaması	TL	2.887,54	2.887,54	0	2.900	3.000	3.000

Göstergeye İlişkin Açıklama:**Hesaplama Yöntemi:** -**Verinin Kaynağı:**

Lütfen detay ekranından kaynak ve yayınlama sıklığı bilgilerini giriniz!

Sorumlu İdare:

Performans Göstergesi	Ölçü Birimi	2018	2019 Planlanan	2019 YS Geç. Tahmini	2020 Hedef	2021 Tahmin	2022 Tahmin
7- Yükseköğretimde öğrenci başına beslenme harcaması	TL	2.677.166,33	2.677.166,33	0	2.900.000	3.000.000	3.000.000

Göstergeye İlişkin Açıklama:**Hesaplama Yöntemi:** -**Verinin Kaynağı:**

Lütfen detay ekranından kaynak ve yayınlama sıklığı bilgilerini giriniz!

Sorumlu İdare:

Performans Göstergesi	Ölçü Birimi	2018	2019 Planlanan	2019 YS Geç. Tahmini	2020 Hedef	2021 Tahmin	2022 Tahmin
8- Yükseköğretimde öğrenci yaşamından memnuniyet oranı	Oran	75	75	0	78	80	85

Göstergeye İlişkin Açıklama:**Hesaplama Yöntemi:** -**Verinin Kaynağı:**

Lütfen detay ekranından kaynak ve yayınlama sıklığı bilgilerini giriniz!

Sorumlu İdare:

Performans Göstergesi	Ölçü Birimi	2018	2019 Planlanan	2019 YS Geç. Tahmini	2020 Hedef	2021 Tahmin	2022 Tahmin
9- Yükseköğretimde öğrencilere sunulan sağlık hizmetinden yararlanan öğrenci sayısının toplam öğrenci sayısına oranı	Oran	430	430	0	430	435	435

Göstergeye İlişkin Açıklama:**Hesaplama Yöntemi:** -**Verinin Kaynağı:**

Lütfen detay ekranından kaynak ve yayınlama sıklığı bilgilerini giriniz!

Sorumlu İdare:**Alt Program Kapsamında Yürütülecek Faaliyet Maliyetleri**

Faaliyetler	2019 Bütçe	2019 Harcama Ağustos	2020 Bütçe	2021 Tahmin	2022 Tahmin
Yükseköğretimde Barınma Hizmetleri	413.000	413.148,95	447.000	478.000	504.000
Bütçe İçi	413.000	413.148,95	447.000	478.000	504.000
Bütçe Dışı	0	0	0	0	0
Yükseköğretimde Beslenme Hizmetleri	3.896.000	2.827.477,73	4.234.000	4.547.000	4.795.000
Bütçe İçi	3.896.000	2.827.477,73	4.234.000	4.547.000	4.795.000
Bütçe Dışı	0	0	0	0	0
Yükseköğretimde Kültür ve Spor Hizmetleri	1.279.000	942.309,43	1.389.000	1.488.000	1.568.000
Bütçe İçi	1.279.000	942.309,43	1.389.000	1.488.000	1.568.000
Bütçe Dışı	0	0	0	0	0
Yükseköğretimde Öğrenci Yaşamına İlişkin Diğer Hizmetler	12.898.000	8.038.935,57	14.247.000	15.308.000	16.295.000
Bütçe İçi	12.898.000	8.038.935,57	14.247.000	15.308.000	16.295.000
Bütçe Dışı	0	0	0	0	0
Yükseköğretimde Sağlık Hizmetleri	166.000	59.999,2	180.000	193.000	205.000
Bütçe İçi	166.000	59.999,2	180.000	193.000	205.000
Bütçe Dışı	0	0	0	0	0
T O P L A M	18.652.000	12.281.870,88	20.497.000	22.014.000	23.367.000
Bütçe İçi	18.652.000	12.281.870,88	20.497.000	22.014.000	23.367.000
Bütçe Dışı	0	0	0	0	0

Faaliyetlere İlişkin Açıklamalar:

Yükseköğretimde Barınma Hizmetleri

2547 sayılı Yükseköğretim Kanunu, 5102 sayılı Yüksek Öğrenim Öğrencilerine Burs, Kredi Verilmesine İlişkin Kanun ve 6082 sayılı Yükseköğrenim Kredi ve Yurtlar Kurumu Kanunu ve Bazı Kanunlarda Değişiklik Yapılması Hakkında Kanun kapsamında faaliyetlere devam edilecektir.

Yükseköğretimde Beslenme Hizmetleri

2547 Sayılı Yükseköğretim Kanunu ve Sağlık, Sağlıkla İlgili Veya İlişkili Programlarda Eğitim Ve Öğretime Başlanması Ve Sürdürülmesi İçin Asgari Koşullar Genel İlkeler kapsamında hizmet sunulacaktır.

Yükseköğretimde Kültür ve Spor Hizmetleri

2547 Sayılı Yükseköğretim Kanunu ve Yükseköğretim Kurumları, Mediko-Sosyal Sağlık, Kültür Ve Spor İşleri Dairesi Uygulama Yönetmeliği kapsamında hizmet sunulmaya devam edilecektir.

Yükseköğretimde Öğrenci Yaşamına İlişkin Diğer Hizmetler

2547 Sayılı Kanun kapsamında hizmet sunulmaya devam edilecektir.

Yükseköğretimde Sağlık Hizmetleri

Sağlık Kültür ve Spor Daire Başkanlığı bünyesinde Mediko - Sosyal hizmetine devam edilecektir.

ALT PROGRAM HEDEFLERİ VE STRATEJİK PLAN İLİŞKİSİ

Kurum: KÜTAHYA DUMLUPINAR ÜNİVERSİTESİ**Yıl: 2020**

PROGRAM ADI	ALT PROGRAM ADI	ALT PROGRAM HEDEFLERİ	İLİŞKİLİ OLDUĞU STRATEJİK AMAÇ
ARAŞTIRMA, GELİŞTİRME VE YENİLİK	ARAŞTIRMA ALTYAPILARI	Ülkemizin bilgi birikiminin arttırılmasına ve teknolojik gelişimine katkıda bulunmak üzere yükseköğretim kurumlarında araştırma altyapılarının kurulması ve kapasitelerinin güçlendirilmesi	Eğitim öğretim ve Araştırma Geliştirme kalitesinin artırılarak ulusal ve uluslararası düzeyde rekabetin sağlanması
	YÜKSEKÖĞRETİMDE BİLİMSEL ARAŞTIRMA VE GELİŞTİRME	Yükseköğretim kurumlarında inovasyon amaçlı bilimsel çalışmaların arttırılması	Eğitim öğretim ve Araştırma Geliştirme kalitesinin artırılarak ulusal ve uluslararası düzeyde rekabetin sağlanması
HAYAT BOYU ÖĞRENME	YÜKSEKÖĞRETİM KURUMLARI SÜREKLİ EĞİTİM FAALİYETLERİ	Toplumun tüm kesimlerine ihtiyaç duyduğu alanlarda eğitimler verilmesi, kamu kurum ve kuruluşları, özel sektör ve uluslararası kuruluşlarla işbirliğinin gelişmesine katkıda bulunulması	Eğitim öğretim ve Araştırma Geliştirme kalitesinin artırılarak ulusal ve uluslararası düzeyde rekabetin sağlanması
TEDAVİ EDİCİ SAĞLIK	TEDAVİ EDİCİ SAĞLIK	Tedavi edici sağlık hizmetinin erişilebilir ve etkili olarak sunulmasının sağlanması	
YÜKSEKÖĞRETİM HİZMETLERİ	ÖĞRETİM ELEMANLARININ MESLEKİ GELİŞİMİ	Alanında yetkin, araştırmacı, bilgi üreten ve aktaran akademisyenler yetiştirilmesi	Personel verimliliğinin artırılması ve sürdürülebilirliğinin sağlanması
	ÖN LİSANS EĞİTİMİ, LİSANS EĞİTİMİ VE LİSANSÜSTÜ EĞİTİM	Mesleki yeterlilik sahibi ve gelişime açık mezunlar yetiştirilmesi	Eğitim öğretim ve Araştırma Geliştirme kalitesinin artırılarak ulusal ve uluslararası düzeyde rekabetin sağlanması
	YÜKSEKÖĞRETİMDE ÖĞRENCİ YAŞAMI	Yükseköğretim öğrencilerine sunulan beslenme ve barınma hizmetlerinin kalitesinin artırılması; öğrencilerin kişisel ve sosyal gelişimi desteklenerek yaşam kalitesinin yükseltilmesi	Plan dönemi içerisinde kurumsal kalitenin artırılması ve sürdürülebilirliğinin sağlanması

FAALİYET MALİYETLERİ TABLOSU

İdare Adı	KÜTAHYA DUMLUPINAR ÜNİVERSİTESİ				
Program Adı	ARAŞTIRMA, GELİŞTİRME VE YENİLİK				
Alt Program Adı	YÜKSEKÖĞRETİMDE BİLİMSEL ARAŞTIRMA VE GELİŞTİRME				
Alt Program Hedefi	Yükseköğretim kurumlarında inovasyon amaçlı bilimsel çalışmaların arttırılması				
Faaliyet Adı	Yükseköğretim Kurumlarının Bilimsel Araştırma Projeleri				
Açıklama	2547 Sayılı Yükseköğretim Kanunu ve Yükseköğretim Kurumları Bilimsel Araştırma Projeleri Hakkında Yönetmelik kapsamında süreç takip edilecektir.				
EKONOMİK KOD	2019 Bütçe	2019 Harcama (Ağustos)	2020 Bütçe	2021 Tahmin	2022 Tahmin
<i>Personel Giderleri</i>					
<i>Sosyal Güvenlik Kurumuna Devlet Primi Giderleri</i>					
<i>Mal ve Hizmet Alım Giderleri</i>	512.000		555.000	594.000	627.000
<i>Faiz Giderleri</i>					
<i>Cari Transferler</i>					
<i>Sermaye Giderleri</i>	56.000		806.000	806.000	809.000
<i>Sermaye Transferleri</i>					
<i>Borç Verme</i>					

BÜTÇE İÇİ TOPLAM KAYNAK	568.000		1.361.000	1.400.000	1.436.000
<i>Döner Sermaye</i>					
<i>Özel Hesap</i>					
<i>Diğer Bütçe Dışı Kaynak</i>					
BÜTÇE DIŞI TOPLAM KAYNAK					
FAALİYET MALİYETİ TOPLAMI	568.000		1.361.000	1.400.000	1.436.000

FAALİYET MALİYETLERİ TABLOSU

İdare Adı	KÜTAHYA DUMLUPINAR ÜNİVERSİTESİ
Program Adı	TEDAVİ EDİCİ SAĞLIK
Alt Program Adı	TEDAVİ EDİCİ SAĞLIK
Alt Program Hedefi	Tedavi edici sağlık hizmetinin erişilebilir ve etkili olarak sunulmasının sağlanması
Faaliyet Adı	Üniversite Genel Hastane Hizmetleri
Açıklama	

EKONOMİK KOD	2019 Bütçe	2019 Harcama (Ağustos)	2020 Bütçe	2021 Tahmin	2022 Tahmin
<i>Personel Giderleri</i>					

<i>Sosyal Güvenlik Kurumuna Devlet Primi Giderleri</i>					
<i>Mal ve Hizmet Alım Giderleri</i>	19.000		20.000	21.000	22.000
<i>Faiz Giderleri</i>					
<i>Cari Transferler</i>					
<i>Sermaye Giderleri</i>					
<i>Sermaye Transferleri</i>					
<i>Borç Verme</i>					
BÜTÇE İÇİ TOPLAM KAYNAK	19.000		20.000	21.000	22.000
<i>Döner Sermaye</i>					
<i>Özel Hesap</i>					
<i>Diğer Bütçe Dışı Kaynak</i>					
BÜTÇE DIŞI TOPLAM KAYNAK					
FAALİYET MALİYETİ TOPLAMI	19.000		20.000	21.000	22.000

FAALİYET MALİYETLERİ TABLOSU

İdare Adı

KÜTAHYA DUMLUPINAR ÜNİVERSİTESİ

Program Adı	YÜKSEKÖĞRETİM HİZMETLERİ				
Alt Program Adı	ÖN LİSANS EĞİTİMİ, LİSANS EĞİTİMİ VE LİSANSÜSTÜ EĞİTİM				
Alt Program Hedefi	Mesleki yeterlilik sahibi ve gelişime açık mezunlar yetiştirilmesi				
Faaliyet Adı	Doktora ve Tıpta Uzmanlık Eğitimi				
Açıklama					
EKONOMİK KOD	2019 Bütçe	2019 Harcama (Ağustos)	2020 Bütçe	2021 Tahmin	2022 Tahmin
<i>Personel Giderleri</i>	6.802.000	4.445.231	7.033.000	7.559.000	8.046.000
<i>Sosyal Güvenlik Kurumuna Devlet Primi Giderleri</i>	281.000	153.658	297.000	319.000	341.000
<i>Mal ve Hizmet Alım Giderleri</i>	23.000	33.397	24.000	25.000	26.000
<i>Faiz Giderleri</i>					
<i>Cari Transferler</i>					
<i>Sermaye Giderleri</i>					
<i>Sermaye Transferleri</i>					
<i>Borç Verme</i>					
BÜTÇE İÇİ TOPLAM KAYNAK	7.106.000	4.632.285	7.354.000	7.903.000	8.413.000

<i>Döner Sermaye</i>					
<i>Özel Hesap</i>					
<i>Diğer Bütçe Dışı Kaynak</i>					
BÜTÇE DIŞI TOPLAM KAYNAK					
FAALİYET MALİYETİ TOPLAMI	7.106.000	4.632.285	7.354.000	7.903.000	8.413.000

FAALİYET MALİYETLERİ TABLOSU

İdare Adı	KÜTAHYA DUMLUPINAR ÜNİVERSİTESİ
Program Adı	YÜKSEKÖĞRETİM HİZMETLERİ
Alt Program Adı	ÖN LİSANS EĞİTİMİ, LİSANS EĞİTİMİ VE LİSANSÜSTÜ EĞİTİM
Alt Program Hedefi	Mesleki yeterlilik sahibi ve gelişime açık mezunlar yetiştirilmesi
Faaliyet Adı	Yükseköğretim Kurumları Bilgi ve Kültürel Kaynaklarının Geliştirilmesi ve Erişimin Kolaylaştırılması
Açıklama	2547 Sayılı Yükseköğretim Kanunu kapsamında faaliyete devam edilecektir.

EKONOMİK KOD	2019 Bütçe	2019 Harcama (Ağustos)	2020 Bütçe	2021 Tahmin	2022 Tahmin
<i>Personel Giderleri</i>	898.000	863.862	955.000	1.027.000	1.093.000

<i>Sosyal Güvenlik Kurumuna Devlet Primi Giderleri</i>	170.000	165.407	179.000	192.000	205.000
<i>Mal ve Hizmet Alım Giderleri</i>	164.000	114.202	176.000	188.000	197.000
<i>Faiz Giderleri</i>					
<i>Cari Transferler</i>					
<i>Sermaye Giderleri</i>	3.020.000	1.192.100	2.370.000	2.359.000	2.590.000
<i>Sermaye Transferleri</i>					
<i>Borç Verme</i>					
BÜTÇE İÇİ TOPLAM KAYNAK	4.252.000	2.335.571	3.680.000	3.766.000	4.085.000
<i>Döner Sermaye</i>					
<i>Özel Hesap</i>					
<i>Diğer Bütçe Dışı Kaynak</i>					
BÜTÇE DIŞI TOPLAM KAYNAK					
FAALİYET MALİYETİ TOPLAMI	4.252.000	2.335.571	3.680.000	3.766.000	4.085.000

FAALİYET MALİYETLERİ TABLOSU

İdare Adı

KÜTAHYA DUMLUPINAR ÜNİVERSİTESİ

Program Adı	YÜKSEKÖĞRETİM HİZMETLERİ				
Alt Program Adı	ÖN LİSANS EĞİTİMİ, LİSANS EĞİTİMİ VE LİSANSÜSTÜ EĞİTİM				
Alt Program Hedefi	Mesleki yeterlilik sahibi ve gelişime açık mezunlar yetiştirilmesi				
Faaliyet Adı	Yükseköğretim Kurumları Birinci Öğretim				
Açıklama	2547 Sayılı Yükseköğretim Kanunu ve 5018 Sayılı Kamu Mali Yönetimi ve Kontrol Kanunu kapsamında süreç yürütülecektir.				
EKONOMİK KOD	2019 Bütçe	2019 Harcama (Ağustos)	2020 Bütçe	2021 Tahmin	2022 Tahmin
<i>Personel Giderleri</i>	123.753.000	81.698.435	130.691.600	140.646.900	150.018.300
<i>Sosyal Güvenlik Kurumuna Devlet Primi Giderleri</i>	20.984.000	13.750.667	22.292.000	23.957.000	25.507.000
<i>Mal ve Hizmet Alım Giderleri</i>	5.983.000	7.097.018	6.710.000	7.192.000	7.583.000
<i>Faiz Giderleri</i>					
<i>Cari Transferler</i>					
<i>Sermaye Giderleri</i>	17.090.000	10.096.385	15.890.000	15.815.000	16.650.000
<i>Sermaye Transferleri</i>					
<i>Borç Verme</i>					
BÜTÇE İÇİ TOPLAM KAYNAK	167.810.000	112.642.504	175.583.600	187.610.900	199.758.300

<i>Döner Sermaye</i>					
<i>Özel Hesap</i>					
<i>Diğer Bütçe Dışı Kaynak</i>					
BÜTÇE DIŞI TOPLAM KAYNAK					
FAALİYET MALİYETİ TOPLAMI	167.810.000	112.642.504	175.583.600	187.610.900	199.758.300

FAALİYET MALİYETLERİ TABLOSU

İdare Adı	KÜTAHYA DUMLUPINAR ÜNİVERSİTESİ
Program Adı	YÜKSEKÖĞRETİM HİZMETLERİ
Alt Program Adı	ÖN LİSANS EĞİTİMİ, LİSANS EĞİTİMİ VE LİSANSÜSTÜ EĞİTİM
Alt Program Hedefi	Mesleki yeterlilik sahibi ve gelişime açık mezunlar yetiştirilmesi
Faaliyet Adı	Yükseköğretim Kurumları İkinci Öğretim
Açıklama	2547 Sayılı Yükseköğretim Kanunu, 3843 Sayılı Yükseköğretim Kurumlarında İkili Öğretim Yapılması, 2547 Sayılı Yükseköğretim Kanununun Bazı Maddelerinin Değiştirilmesi Ve Bu Kanuna Bir Ek Madde Eklenmesi Hakkında Kanun ve 5018 Sayılı Kamu Mali Yönetimi ve Kontrol Kanunu kapsamında süreç yürütülecektir.

EKONOMİK KOD	2019 Bütçe	2019 Harcama (Ağustos)	2020 Bütçe	2021 Tahmin	2022 Tahmin
<i>Personel Giderleri</i>	9.256.500	3.896.231	10.560.400	11.153.100	11.637.700

<i>Sosyal Güvenlik Kurumuna Devlet Primi Giderleri</i>	1.000	1.068	1.000	1.000	1.000
<i>Mal ve Hizmet Alım Giderleri</i>	3.035.000	168.130	3.306.000	3.538.000	3.725.000
<i>Faiz Giderleri</i>					
<i>Cari Transferler</i>					
<i>Sermaye Giderleri</i>	930.000	48.469	930.000	930.000	930.000
<i>Sermaye Transferleri</i>					
<i>Borç Verme</i>					
BÜTÇE İÇİ TOPLAM KAYNAK	13.222.500	4.113.898	14.797.400	15.622.100	16.293.700
<i>Döner Sermaye</i>					
<i>Özel Hesap</i>					
<i>Diğer Bütçe Dışı Kaynak</i>					
BÜTÇE DIŞI TOPLAM KAYNAK					
FAALİYET MALİYETİ TOPLAMI	13.222.500	4.113.898	14.797.400	15.622.100	16.293.700

FAALİYET MALİYETLERİ TABLOSU

İdare Adı

KÜTAHYA DUMLUPINAR ÜNİVERSİTESİ

Program Adı	YÜKSEKÖĞRETİM HİZMETLERİ
Alt Program Adı	ÖN LİSANS EĞİTİMİ, LİSANS EĞİTİMİ VE LİSANSÜSTÜ EĞİTİM
Alt Program Hedefi	Mesleki yeterlilik sahibi ve gelişime açık mezunlar yetiştirilmesi
Faaliyet Adı	Yükseköğretim Kurumları Tezsiz Yüksek Lisans
Açıklama	2547 Sayılı Kanun ve Yükseköğretim Kurumlarında Yürütülen Tezsiz Yüksek Lisans Programlar Uygulama Esas ve Usulleri kapsamında faaliyete devam edilecektir

EKONOMİK KOD	2019 Bütçe	2019 Harcama (Ağustos)	2020 Bütçe	2021 Tahmin	2022 Tahmin
<i>Personel Giderleri</i>	65.000	267.113	66.000	71.000	75.000
<i>Sosyal Güvenlik Kurumuna Devlet Primi Giderleri</i>					
<i>Mal ve Hizmet Alım Giderleri</i>	28.000		30.000	32.000	34.000
<i>Faiz Giderleri</i>					
<i>Cari Transferler</i>					
<i>Sermaye Giderleri</i>					
<i>Sermaye Transferleri</i>					
<i>Borç Verme</i>					
BÜTÇE İÇİ TOPLAM KAYNAK	93.000	267.113	96.000	103.000	109.000

<i>Döner Sermaye</i>					
<i>Özel Hesap</i>					
<i>Diğer Bütçe Dışı Kaynak</i>					
BÜTÇE DIŞI TOPLAM KAYNAK					
FAALİYET MALİYETİ TOPLAMI	93.000	267.113	96.000	103.000	109.000

FAALİYET MALİYETLERİ TABLOSU

İdare Adı	KÜTAHYA DUMLUPINAR ÜNİVERSİTESİ
Program Adı	YÜKSEKÖĞRETİM HİZMETLERİ
Alt Program Adı	ÖN LİSANS EĞİTİMİ, LİSANS EĞİTİMİ VE LİSANSÜSTÜ EĞİTİM
Alt Program Hedefi	Mesleki yeterlilik sahibi ve gelişime açık mezunlar yetiştirilmesi
Faaliyet Adı	Yükseköğretim Kurumları Yaz Okulları
Açıklama	2547 Sayılı Yükseköğretim Kanunu ve Yükseköğretim Kurumlarında Yürütülen Yaz Okulları Programları Uygulama Esas Ve Usulleri kapsamında süreç yürütülecektir.

EKONOMİK KOD	2019 Bütçe	2019 Harcama (Ağustos)	2020 Bütçe	2021 Tahmin	2022 Tahmin
<i>Personel Giderleri</i>	2.191.500	1.598.796	2.379.000	2.550.000	2.685.000

<i>Sosyal Güvenlik Kurumuna Devlet Primi Giderleri</i>					
<i>Mal ve Hizmet Alım Giderleri</i>	942.000		1.024.000	1.098.000	1.157.000
<i>Faiz Giderleri</i>					
<i>Cari Transferler</i>					
<i>Sermaye Giderleri</i>					
<i>Sermaye Transferleri</i>					
<i>Borç Verme</i>					
BÜTÇE İÇİ TOPLAM KAYNAK	3.133.500	1.598.796	3.403.000	3.648.000	3.842.000
<i>Döner Sermaye</i>					
<i>Özel Hesap</i>					
<i>Diğer Bütçe Dışı Kaynak</i>					
BÜTÇE DIŞI TOPLAM KAYNAK					
FAALİYET MALİYETİ TOPLAMI	3.133.500	1.598.796	3.403.000	3.648.000	3.842.000

FAALİYET MALİYETLERİ TABLOSU

İdare Adı

KÜTAHYA DUMLUPINAR ÜNİVERSİTESİ

Program Adı	YÜKSEKÖĞRETİM HİZMETLERİ
Alt Program Adı	YÜKSEKÖĞRETİMDE ÖĞRENCİ YAŞAMI
Alt Program Hedefi	Yükseköğretim öğrencilerine sunulan beslenme ve barınma hizmetlerinin kalitesinin artırılması; öğrencilerin kişisel ve sosyal gelişimi desteklenerek yaşam kalitesinin yükseltilmesi
Faaliyet Adı	Yükseköğretimde Barınma Hizmetleri
Açıklama	2547 sayılı Yükseköğretim Kanunu, 5102 sayılı Yüksek Öğrenim Öğrencilerine Burs, Kredi Verilmesine İlişkin Kanun ve 6082 sayılı Yükseköğrenim Kredi ve Yurtlar Kurumu Kanunu ve Bazı Kanunlarda Değişiklik Yapılması Hakkında Kanun kapsamında faaliyetlere devam edilecektir.

EKONOMİK KOD	2019 Bütçe	2019 Harcama (Ağustos)	2020 Bütçe	2021 Tahmin	2022 Tahmin
<i>Personel Giderleri</i>					
<i>Sosyal Güvenlik Kurumuna Devlet Primi Giderleri</i>					
<i>Mal ve Hizmet Alım Giderleri</i>	413.000	413.149	447.000	478.000	504.000
<i>Faiz Giderleri</i>					
<i>Cari Transferler</i>					
<i>Sermaye Giderleri</i>					
<i>Sermaye Transferleri</i>					
<i>Borç Verme</i>					
BÜTÇE İÇİ TOPLAM KAYNAK	413.000	413.149	447.000	478.000	504.000

<i>Döner Sermaye</i>					
<i>Özel Hesap</i>					
<i>Diğer Bütçe Dışı Kaynak</i>					
BÜTÇE DIŞI TOPLAM KAYNAK					
FAALİYET MALİYETİ TOPLAMI	413.000	413.149	447.000	478.000	504.000

FAALİYET MALİYETLERİ TABLOSU

İdare Adı	KÜTAHYA DUMLUPINAR ÜNİVERSİTESİ				
Program Adı	YÜKSEKÖĞRETİM HİZMETLERİ				
Alt Program Adı	YÜKSEKÖĞRETİMDE ÖĞRENCİ YAŞAMI				
Alt Program Hedefi	Yükseköğretim öğrencilerine sunulan beslenme ve barınma hizmetlerinin kalitesinin artırılması; öğrencilerin kişisel ve sosyal gelişimi desteklenerek yaşam kalitesinin yükseltilmesi				
Faaliyet Adı	Yükseköğretimde Beslenme Hizmetleri				
Açıklama	2547 Sayılı Yükseköğretim Kanunu ve Sağlık, Sağlıkla İlgili Veya İlişkili Programlarda Eğitim Ve Öğretime Başlanması Ve Sürdürülmesi İçin Asgari Koşullar Genel İlkeler kapsamında hizmet sunulacaktır.				
EKONOMİK KOD	2019 Bütçe	2019 Harcama (Ağustos)	2020 Bütçe	2021 Tahmin	2022 Tahmin
<i>Personel Giderleri</i>		1.175			

<i>Sosyal Güvenlik Kurumuna Devlet Primi Giderleri</i>					
<i>Mal ve Hizmet Alım Giderleri</i>	3.896.000	2.826.302	4.234.000	4.547.000	4.795.000
<i>Faiz Giderleri</i>					
<i>Cari Transferler</i>					
<i>Sermaye Giderleri</i>					
<i>Sermaye Transferleri</i>					
<i>Borç Verme</i>					
BÜTÇE İÇİ TOPLAM KAYNAK	3.896.000	2.827.478	4.234.000	4.547.000	4.795.000
<i>Döner Sermaye</i>					
<i>Özel Hesap</i>					
<i>Diğer Bütçe Dışı Kaynak</i>					
BÜTÇE DIŞI TOPLAM KAYNAK					
FAALİYET MALİYETİ TOPLAMI	3.896.000	2.827.478	4.234.000	4.547.000	4.795.000

FAALİYET MALİYETLERİ TABLOSU

İdare Adı

KÜTAHYA DUMLUPINAR ÜNİVERSİTESİ

Program Adı	YÜKSEKÖĞRETİM HİZMETLERİ
Alt Program Adı	YÜKSEKÖĞRETİMDE ÖĞRENCİ YAŞAMI
Alt Program Hedefi	Yükseköğretim öğrencilerine sunulan beslenme ve barınma hizmetlerinin kalitesinin artırılması; öğrencilerin kişisel ve sosyal gelişimi desteklenerek yaşam kalitesinin yükseltilmesi
Faaliyet Adı	Yükseköğretimde Kültür ve Spor Hizmetleri
Açıklama	2547 Sayılı Yükseköğretim Kanunu ve Yükseköğretim Kurumları, Mediko-Sosyal Sağlık, Kültür Ve Spor İşleri Dairesi Uygulama Yönetmeliği kapsamında hizmet sunulmaya devam edilecektir.

EKONOMİK KOD	2019 Bütçe	2019 Harcama (Ağustos)	2020 Bütçe	2021 Tahmin	2022 Tahmin
<i>Personel Giderleri</i>					
<i>Sosyal Güvenlik Kurumuna Devlet Primi Giderleri</i>					
<i>Mal ve Hizmet Alım Giderleri</i>	1.279.000	942.309	1.389.000	1.488.000	1.568.000
<i>Faiz Giderleri</i>					
<i>Cari Transferler</i>					
<i>Sermaye Giderleri</i>					
<i>Sermaye Transferleri</i>					
<i>Borç Verme</i>					
BÜTÇE İÇİ TOPLAM KAYNAK	1.279.000	942.309	1.389.000	1.488.000	1.568.000

<i>Döner Sermaye</i>					
<i>Özel Hesap</i>					
<i>Diğer Bütçe Dışı Kaynak</i>					
BÜTÇE DIŞI TOPLAM KAYNAK					
FAALİYET MALİYETİ TOPLAMI	1.279.000	942.309	1.389.000	1.488.000	1.568.000

FAALİYET MALİYETLERİ TABLOSU

İdare Adı	KÜTAHYA DUMLUPINAR ÜNİVERSİTESİ
Program Adı	YÜKSEKÖĞRETİM HİZMETLERİ
Alt Program Adı	YÜKSEKÖĞRETİMDE ÖĞRENCİ YAŞAMI
Alt Program Hedefi	Yükseköğretim öğrencilerine sunulan beslenme ve barınma hizmetlerinin kalitesinin artırılması; öğrencilerin kişisel ve sosyal gelişimi desteklenerek yaşam kalitesinin yükseltilmesi
Faaliyet Adı	Yükseköğretimde Öğrenci Yaşamına İlişkin Diğer Hizmetler
Açıklama	2547 Sayılı Kanun kapsamında hizmet sunulmaya devam edilecektir.

EKONOMİK KOD	2019 Bütçe	2019 Harcama (Ağustos)	2020 Bütçe	2021 Tahmin	2022 Tahmin
<i>Personel Giderleri</i>	9.884.000	6.275.976	11.024.000	11.846.000	12.615.000

<i>Sosyal Güvenlik Kurumuna Devlet Primi Giderleri</i>	2.310.000	1.112.048	2.461.000	2.646.000	2.818.000
<i>Mal ve Hizmet Alım Giderleri</i>	704.000	503.101	762.000	816.000	862.000
<i>Faiz Giderleri</i>					
<i>Cari Transferler</i>					
<i>Sermaye Giderleri</i>		147.811			
<i>Sermaye Transferleri</i>					
<i>Borç Verme</i>					
BÜTÇE İÇİ TOPLAM KAYNAK	12.898.000	8.038.936	14.247.000	15.308.000	16.295.000
<i>Döner Sermaye</i>					
<i>Özel Hesap</i>					
<i>Diğer Bütçe Dışı Kaynak</i>					
BÜTÇE DIŞI TOPLAM KAYNAK					
FAALİYET MALİYETİ TOPLAMI	12.898.000	8.038.936	14.247.000	15.308.000	16.295.000

FAALİYET MALİYETLERİ TABLOSU

İdare Adı

KÜTAHYA DUMLUPINAR ÜNİVERSİTESİ

Program Adı	YÜKSEKÖĞRETİM HİZMETLERİ
Alt Program Adı	YÜKSEKÖĞRETİMDE ÖĞRENCİ YAŞAMI
Alt Program Hedefi	Yükseköğretim öğrencilerine sunulan beslenme ve barınma hizmetlerinin kalitesinin artırılması; öğrencilerin kişisel ve sosyal gelişimi desteklenerek yaşam kalitesinin yükseltilmesi
Faaliyet Adı	Yükseköğretimde Sağlık Hizmetleri
Açıklama	Sağlık Kültür ve Spor Daire Başkanlığı bünyesinde Mediko - Sosyal hizmetine devam edilecektir.

EKONOMİK KOD	2019 Bütçe	2019 Harcama (Ağustos)	2020 Bütçe	2021 Tahmin	2022 Tahmin
<i>Personel Giderleri</i>					
<i>Sosyal Güvenlik Kurumuna Devlet Primi Giderleri</i>					
<i>Mal ve Hizmet Alım Giderleri</i>	166.000	59.999	180.000	193.000	205.000
<i>Faiz Giderleri</i>					
<i>Cari Transferler</i>					
<i>Sermaye Giderleri</i>					
<i>Sermaye Transferleri</i>					
<i>Borç Verme</i>					
BÜTÇE İÇİ TOPLAM KAYNAK	166.000	59.999	180.000	193.000	205.000

<i>Döner Sermaye</i>					
<i>Özel Hesap</i>					
<i>Diğer Bütçe Dışı Kaynak</i>					
BÜTÇE DIŞI TOPLAM KAYNAK					
FAALİYET MALİYETİ TOPLAMI	166.000	59.999	180.000	193.000	205.000

FAALİYET MALİYETLERİ TABLOSU

İdare Adı	KÜTAHYA DUMLUPINAR ÜNİVERSİTESİ
Program Adı	YÖNETİM VE DESTEK PROGRAMI
Alt Program Adı	TEFTİŞ, DENETİM VE DANIŞMANLIK HİZMETLERİ
Alt Program Hedefi	
Faaliyet Adı	Hukuki Danışmanlık ve Muhakemat Hizmetleri
Açıklama	2547 sayılı Yüksek Öğretim Kanunu ile 124 sayılı Yükseköğretim Üst Kuruluşları ile Yükseköğretim Kurumlarının İdari Teşkilatı Hakkında Kanun Hükmünde Kararname kapsamında iş ve işlemlerin yürütülmesine devam edilecektir.

EKONOMİK KOD	2019 Bütçe	2019 Harcama (Ağustos)	2020 Bütçe	2021 Tahmin	2022 Tahmin
<i>Personel Giderleri</i>	332.900	235.680	356.000	382.700	407.200

<i>Sosyal Güvenlik Kurumuna Devlet Primi Giderleri</i>	63.300	44.807	67.400	72.300	77.200
<i>Mal ve Hizmet Alım Giderleri</i>	47.600	88.633	54.100	58.200	61.400
<i>Faiz Giderleri</i>					
<i>Cari Transferler</i>					
<i>Sermaye Giderleri</i>					
<i>Sermaye Transferleri</i>					
<i>Borç Verme</i>					
BÜTÇE İÇİ TOPLAM KAYNAK	443.800	369.120	477.500	513.200	545.800
<i>Döner Sermaye</i>					
<i>Özel Hesap</i>					
<i>Diğer Bütçe Dışı Kaynak</i>					
BÜTÇE DIŞI TOPLAM KAYNAK					
FAALİYET MALİYETİ TOPLAMI	443.800	369.120	477.500	513.200	545.800

FAALİYET MALİYETLERİ TABLOSU

İdare Adı

KÜTAHYA DUMLUPINAR ÜNİVERSİTESİ

Program Adı	YÖNETİM VE DESTEK PROGRAMI				
Alt Program Adı	ÜST YÖNETİM, İDARİ VE MALİ HİZMETLER				
Alt Program Hedefi					
Faaliyet Adı	Bilgi Teknolojilerine Yönelik Faaliyetler				
Açıklama	2547 Sayılı Yükseköğretim Kanun, 5809 sayılı Elektronik Haberleşme Kanunu,5070 sayılı Elektronik İmza Kanun ile 4734 Sayılı Kamu İhale Kanunu kapsamında bilgi altyapısı oluşturma ve bilgi teknolojileri üretime ve geliştirme faaliyetleri sürdürülecektir.				
EKONOMİK KOD	2019 Bütçe	2019 Harcama (Ağustos)	2020 Bütçe	2021 Tahmin	2022 Tahmin
<i>Personel Giderleri</i>	5.500	2.000	5.800	6.100	6.500
<i>Sosyal Güvenlik Kurumuna Devlet Primi Giderleri</i>					
<i>Mal ve Hizmet Alım Giderleri</i>	18.700	31.585	15.000	17.000	17.300
<i>Faiz Giderleri</i>					
<i>Cari Transferler</i>					
<i>Sermaye Giderleri</i>		102.664			
<i>Sermaye Transferleri</i>					
<i>Borç Verme</i>					
BÜTÇE İÇİ TOPLAM KAYNAK	24.200	136.249	20.800	23.100	23.800

<i>Döner Sermaye</i>					
<i>Özel Hesap</i>					
<i>Diğer Bütçe Dışı Kaynak</i>					
BÜTÇE DIŞI TOPLAM KAYNAK					
FAALİYET MALİYETİ TOPLAMI	24.200	136.249	20.800	23.100	23.800

FAALİYET MALİYETLERİ TABLOSU

İdare Adı	KÜTAHYA DUMLUPINAR ÜNİVERSİTESİ
Program Adı	YÖNETİM VE DESTEK PROGRAMI
Alt Program Adı	ÜST YÖNETİM, İDARİ VE MALİ HİZMETLER
Alt Program Hedefi	
Faaliyet Adı	Diğer Destek Hizmetleri
Açıklama	5018 Sayılı Kamu Mali Yönetimi ve Kontrol Kanunu ile 4734 Sayılı Kamu İhale Kanunu, 4735 Sayılı Kamu İhale Sözleşmeleri Kanunu ve Bu Kanunlara istinaden çıkartılan ikincil ve üçüncül mevzuat kapsamında faaliyetler sürdürülecektir.

EKONOMİK KOD	2019 Bütçe	2019 Harcama (Ağustos)	2020 Bütçe	2021 Tahmin	2022 Tahmin
<i>Personel Giderleri</i>	1.497.000	124.511	1.596.000	1.717.000	1.828.000

<i>Sosyal Güvenlik Kurumuna Devlet Primi Giderleri</i>	316.000	26.566	335.000	359.000	383.000
<i>Mal ve Hizmet Alım Giderleri</i>	5.000	311	5.000	5.000	5.000
<i>Faiz Giderleri</i>					
<i>Cari Transferler</i>					
<i>Sermaye Giderleri</i>					
<i>Sermaye Transferleri</i>					
<i>Borç Verme</i>					
BÜTÇE İÇİ TOPLAM KAYNAK	1.818.000	151.388	1.936.000	2.081.000	2.216.000
<i>Döner Sermaye</i>					
<i>Özel Hesap</i>					
<i>Diğer Bütçe Dışı Kaynak</i>					
BÜTÇE DIŞI TOPLAM KAYNAK					
FAALİYET MALİYETİ TOPLAMI	1.818.000	151.388	1.936.000	2.081.000	2.216.000

FAALİYET MALİYETLERİ TABLOSU

İdare Adı

KÜTAHYA DUMLUPINAR ÜNİVERSİTESİ

Program Adı	YÖNETİM VE DESTEK PROGRAMI				
Alt Program Adı	ÜST YÖNETİM, İDARİ VE MALİ HİZMETLER				
Alt Program Hedefi					
Faaliyet Adı	Engellilerin Erişebilirliğinin Sağlanması				
Açıklama					
EKONOMİK KOD	2019 Bütçe	2019 Harcama (Ağustos)	2020 Bütçe	2021 Tahmin	2022 Tahmin
<i>Personel Giderleri</i>					
<i>Sosyal Güvenlik Kurumuna Devlet Primi Giderleri</i>					
<i>Mal ve Hizmet Alım Giderleri</i>					
<i>Faiz Giderleri</i>					
<i>Cari Transferler</i>					
<i>Sermaye Giderleri</i>			100.000	100.000	100.000
<i>Sermaye Transferleri</i>					
<i>Borç Verme</i>					
BÜTÇE İÇİ TOPLAM KAYNAK			100.000	100.000	100.000

<i>Döner Sermaye</i>					
<i>Özel Hesap</i>					
<i>Diğer Bütçe Dışı Kaynak</i>					
BÜTÇE DIŞI TOPLAM KAYNAK					
FAALİYET MALİYETİ TOPLAMI			100.000	100.000	100.000

FAALİYET MALİYETLERİ TABLOSU

İdare Adı	KÜTAHYA DUMLUPINAR ÜNİVERSİTESİ
Program Adı	YÖNETİM VE DESTEK PROGRAMI
Alt Program Adı	ÜST YÖNETİM, İDARİ VE MALİ HİZMETLER
Alt Program Hedefi	
Faaliyet Adı	Genel Destek Hizmetleri
Açıklama	İlgili mevzuat kapsamında iç ve dış paydaşlarımıza yönelik cari ve sermaye tabanlı hizmetlere devam edilecektir.

EKONOMİK KOD	2019 Bütçe	2019 Harcama (Ağustos)	2020 Bütçe	2021 Tahmin	2022 Tahmin
<i>Personel Giderleri</i>	8.745.000	6.610.922	9.332.600	10.029.700	10.679.300

<i>Sosyal Güvenlik Kurumuna Devlet Primi Giderleri</i>	1.551.700	1.178.905	1.645.600	1.768.700	1.883.800
<i>Mal ve Hizmet Alım Giderleri</i>	859.800	1.952.958	937.200	1.003.900	1.058.400
<i>Faiz Giderleri</i>					
<i>Cari Transferler</i>	955.000	747.000	1.036.000	1.110.000	1.170.000
<i>Sermaye Giderleri</i>					
<i>Sermaye Transferleri</i>					
<i>Borç Verme</i>					
BÜTÇE İÇİ TOPLAM KAYNAK	12.111.500	10.489.785	12.951.400	13.912.300	14.791.500
<i>Döner Sermaye</i>					
<i>Özel Hesap</i>					
<i>Diğer Bütçe Dışı Kaynak</i>					
BÜTÇE DIŞI TOPLAM KAYNAK					
FAALİYET MALİYETİ TOPLAMI	12.111.500	10.489.785	12.951.400	13.912.300	14.791.500

FAALİYET MALİYETLERİ TABLOSU

İdare Adı

KÜTAHYA DUMLUPINAR ÜNİVERSİTESİ

Program Adı	YÖNETİM VE DESTEK PROGRAMI
Alt Program Adı	ÜST YÖNETİM, İDARİ VE MALİ HİZMETLER
Alt Program Hedefi	
Faaliyet Adı	İnşaat ve Yapı İşlerinin Yürütülmesi
Açıklama	Yatırım projeleri çerçevesinde Kütahya Dumlupınar Üniversitesi bünyesindeki alanların ihtiyaç dahilinde sermaye yatırımı planlamasına devam edilecektir.

EKONOMİK KOD	2019 Bütçe	2019 Harcama (Ağustos)	2020 Bütçe	2021 Tahmin	2022 Tahmin
<i>Personel Giderleri</i>	17.600	11.212	18.600	19.500	21.000
<i>Sosyal Güvenlik Kurumuna Devlet Primi Giderleri</i>					
<i>Mal ve Hizmet Alım Giderleri</i>	3.900	58.096	3.700	3.900	3.900
<i>Faiz Giderleri</i>					
<i>Cari Transferler</i>					
<i>Sermaye Giderleri</i>	480.000		480.000	480.000	480.000
<i>Sermaye Transferleri</i>					
<i>Borç Verme</i>					
BÜTÇE İÇİ TOPLAM KAYNAK	501.500	69.308	502.300	503.400	504.900

<i>Döner Sermaye</i>					
<i>Özel Hesap</i>					
<i>Diğer Bütçe Dışı Kaynak</i>					
BÜTÇE DIŞI TOPLAM KAYNAK					
FAALİYET MALİYETİ TOPLAMI	501.500	69.308	502.300	503.400	504.900

FAALİYET MALİYETLERİ TABLOSU

İdare Adı	KÜTAHYA DUMLUPINAR ÜNİVERSİTESİ
Program Adı	YÖNETİM VE DESTEK PROGRAMI
Alt Program Adı	ÜST YÖNETİM, İDARİ VE MALİ HİZMETLER
Alt Program Hedefi	
Faaliyet Adı	İnsan Kaynakları Yönetimine İlişkin Faaliyetler
Açıklama	Bilgi yönetimi sistemlerinden de faydalanarak insan kaynakları planlamasında öncelik sıralamasına göre personel istihdamı ve personel verimliliğine yönelik planlamaya devam edilecektir.

EKONOMİK KOD	2019 Bütçe	2019 Harcama (Ağustos)	2020 Bütçe	2021 Tahmin	2022 Tahmin
<i>Personel Giderleri</i>	3.859.000	2.841.789	3.833.000	4.118.000	4.387.000

<i>Sosyal Güvenlik Kurumuna Devlet Primi Giderleri</i>	236.000	504.057	270.000	289.000	305.000
<i>Mal ve Hizmet Alım Giderleri</i>	4.000	66	4.000	4.000	4.000
<i>Faiz Giderleri</i>					
<i>Cari Transferler</i>	4.314.000	2.389.488	4.689.000	5.026.000	5.298.000
<i>Sermaye Giderleri</i>					
<i>Sermaye Transferleri</i>					
<i>Borç Verme</i>					
BÜTÇE İÇİ TOPLAM KAYNAK	8.413.000	5.735.400	8.796.000	9.437.000	9.994.000
<i>Döner Sermaye</i>					
<i>Özel Hesap</i>					
<i>Diğer Bütçe Dışı Kaynak</i>					
BÜTÇE DIŞI TOPLAM KAYNAK					
FAALİYET MALİYETİ TOPLAMI	8.413.000	5.735.400	8.796.000	9.437.000	9.994.000

FAALİYET MALİYETLERİ TABLOSU

İdare Adı

KÜTAHYA DUMLUPINAR ÜNİVERSİTESİ

Program Adı	YÖNETİM VE DESTEK PROGRAMI				
Alt Program Adı	ÜST YÖNETİM, İDARİ VE MALİ HİZMETLER				
Alt Program Hedefi					
Faaliyet Adı	Özel Kalem Hizmetleri				
Açıklama	2547 Sayılı Yükseköğretim Kanunu, 2914 Sayılı Yükseköğretim Personel Kanunu ve 5018 Sayılı Kamu Mali Yönetimi ve Kontrol Kanunu kapsamında faaliyetler sürdürülecektir.				
EKONOMİK KOD	2019 Bütçe	2019 Harcama (Ağustos)	2020 Bütçe	2021 Tahmin	2022 Tahmin
<i>Personel Giderleri</i>	2.077.000	1.710.121	2.206.000	2.371.000	2.525.000
<i>Sosyal Güvenlik Kurumuna Devlet Primi Giderleri</i>	329.000	275.687	346.000	374.000	398.000
<i>Mal ve Hizmet Alım Giderleri</i>	108.000	32.175	118.000	126.000	133.000
<i>Faiz Giderleri</i>					
<i>Cari Transferler</i>	13.000				
<i>Sermaye Giderleri</i>					
<i>Sermaye Transferleri</i>					
<i>Borç Verme</i>					
BÜTÇE İÇİ TOPLAM KAYNAK	2.527.000	2.017.983	2.670.000	2.871.000	3.056.000

<i>Döner Sermaye</i>					
<i>Özel Hesap</i>					
<i>Diğer Bütçe Dışı Kaynak</i>					
BÜTÇE DIŞI TOPLAM KAYNAK					
FAALİYET MALİYETİ TOPLAMI	2.527.000	2.017.983	2.670.000	2.871.000	3.056.000

FAALİYET MALİYETLERİ TABLOSU

İdare Adı	KÜTAHYA DUMLUPINAR ÜNİVERSİTESİ
Program Adı	YÖNETİM VE DESTEK PROGRAMI
Alt Program Adı	ÜST YÖNETİM, İDARİ VE MALİ HİZMETLER
Alt Program Hedefi	
Faaliyet Adı	Strateji Geliştirme ve Mali Hizmetler
Açıklama	5018 sayılı Kamu Mali Yönetimi ve Kontrol Kanunu ve bu kanuna istinaden çıkarılan ikincil ve üçüncül mevzuat kapsamında Strateji Geliştirme Daire Başkanlığı görev ve sorumlulukları neticesinde kamu kaynaklarının etili, ekonomik ve verimli kullanılmasına yönelik danışmanlık hizmetine devam edilecektir.

EKONOMİK KOD	2019 Bütçe	2019 Harcama (Ağustos)	2020 Bütçe	2021 Tahmin	2022 Tahmin
<i>Personel Giderleri</i>	1.042.000	842.241	1.122.000	1.205.000	1.282.000

<i>Sosyal Güvenlik Kurumuna Devlet Primi Giderleri</i>	176.000	148.494	186.000	199.000	213.000
<i>Mal ve Hizmet Alım Giderleri</i>	9.000	2.665	9.000	9.000	9.000
<i>Faiz Giderleri</i>					
<i>Cari Transferler</i>					
<i>Sermaye Giderleri</i>					
<i>Sermaye Transferleri</i>					
<i>Borç Verme</i>					
BÜTÇE İÇİ TOPLAM KAYNAK	1.227.000	993.400	1.317.000	1.413.000	1.504.000
<i>Döner Sermaye</i>					
<i>Özel Hesap</i>					
<i>Diğer Bütçe Dışı Kaynak</i>					
BÜTÇE DIŞI TOPLAM KAYNAK					
FAALİYET MALİYETİ TOPLAMI	1.227.000	993.400	1.317.000	1.413.000	1.504.000

FAALİYETLER DÜZEYİNDE KÜTAHYA DUMLUPINAR ÜNİVERSİTESİ PERFORMANS PROGRAMI MALİYETİ

PROGRAM SINIFLANDIRMASI	2020			2021			2022		
	BÜTÇE İÇİ	BÜTÇE DIŞI	TOPLAM	BÜTÇE İÇİ	BÜTÇE DIŞI	TOPLAM	BÜTÇE İÇİ	BÜTÇE DIŞI	TOPLAM
ARAŞTIRMA, GELİŞTİRME VE YENİLİK	1.361.000	0	1.361.000	1.400.000	0	1.400.000	1.436.000	0	1.436.000
YÜKSEKÖĞRETİMDE BİLİMSEL ARAŞTIRMA VE GELİŞTİRME	1.361.000	0	1.361.000	1.400.000	0	1.400.000	1.436.000	0	1.436.000
Yükseköğretim Kurumlarının Bilimsel Araştırma Projeleri	1.361.000	0	1.361.000	1.400.000	0	1.400.000	1.436.000	0	1.436.000
TEDAVİ EDİCİ SAĞLIK	20.000	0	20.000	21.000	0	21.000	22.000	0	22.000
TEDAVİ EDİCİ SAĞLIK	20.000	0	20.000	21.000	0	21.000	22.000	0	22.000
Üniversite Genel Hastane Hizmetleri	20.000	0	20.000	21.000	0	21.000	22.000	0	22.000
YÜKSEKÖĞRETİM HİZMETLERİ	225.411.000	0	225.411.000	240.667.000	0	240.667.000	255.868.000	0	255.868.000
ÖN LİSANS EĞİTİMİ, LİSANS EĞİTİMİ VE LİSANSÜSTÜ EĞİTİM	204.914.000	0	204.914.000	218.653.000	0	218.653.000	232.501.000	0	232.501.000
Doktora ve Tıpta Uzmanlık Eğitimi	7.354.000	0	7.354.000	7.903.000	0	7.903.000	8.413.000	0	8.413.000
Yükseköğretim Kurumları Bilgi ve Kültürel Kaynaklarının Geliştirilmesi ve Erişimin Kolaylaştırılması	3.680.000	0	3.680.000	3.766.000	0	3.766.000	4.085.000	0	4.085.000
Yükseköğretim Kurumları Birinci Öğretim	175.583.600	0	175.583.600	187.610.900	0	187.610.900	199.758.300	0	199.758.300
Yükseköğretim Kurumları İkinci Öğretim	14.797.400	0	14.797.400	15.622.100	0	15.622.100	16.293.700	0	16.293.700
Yükseköğretim Kurumları Tezsiz Yüksek Lisans	96.000	0	96.000	103.000	0	103.000	109.000	0	109.000
Yükseköğretim Kurumları Yaz Okulları	3.403.000	0	3.403.000	3.648.000	0	3.648.000	3.842.000	0	3.842.000
YÜKSEKÖĞRETİMDE ÖĞRENCİ YAŞAMI	20.497.000	0	20.497.000	22.014.000	0	22.014.000	23.367.000	0	23.367.000
Yükseköğretimde Barınma Hizmetleri	447.000	0	447.000	478.000	0	478.000	504.000	0	504.000
Yükseköğretimde Beslenme Hizmetleri	4.234.000	0	4.234.000	4.547.000	0	4.547.000	4.795.000	0	4.795.000
Yükseköğretimde Kültür ve Spor Hizmetleri	1.389.000	0	1.389.000	1.488.000	0	1.488.000	1.568.000	0	1.568.000
Yükseköğretimde Öğrenci Yaşamına İlişkin Diğer Hizmetler	14.247.000	0	14.247.000	15.308.000	0	15.308.000	16.295.000	0	16.295.000
Yükseköğretimde Sağlık Hizmetleri	180.000	0	180.000	193.000	0	193.000	205.000	0	205.000
YÖNETİM VE DESTEK PROGRAMI	28.771.000	0	28.771.000	30.854.000	0	30.854.000	32.736.000	0	32.736.000
TEFTİŞ, DENETİM VE DANIŞMANLIK HİZMETLERİ	477.500	0	477.500	513.200	0	513.200	545.800	0	545.800
Hukuki Danışmanlık ve Muhakemat Hizmetleri	477.500	0	477.500	513.200	0	513.200	545.800	0	545.800

KÜTAHYA DUMLUPINAR ÜNİVERSİTESİ

ÜST YÖNETİM, İDARI VE MALİ HİZMETLER	28.293.500	0	28.293.500	30.340.800	0	30.340.800	32.190.200	0	32.190.200
<i>Bilgi Teknolojilerine Yönelik Faaliyetler</i>	20.800	0	20.800	23.100	0	23.100	23.800	0	23.800
<i>Diğer Destek Hizmetleri</i>	1.936.000	0	1.936.000	2.081.000	0	2.081.000	2.216.000	0	2.216.000
<i>Engellilerin Erişebilirliğinin Sağlanması</i>	100.000	0	100.000	100.000	0	100.000	100.000	0	100.000
<i>Genel Destek Hizmetleri</i>	12.951.400	0	12.951.400	13.912.300	0	13.912.300	14.791.500	0	14.791.500
<i>İnşaat ve Yapı İşlerinin Yürütülmesi</i>	502.300	0	502.300	503.400	0	503.400	504.900	0	504.900
<i>İnsan Kaynakları Yönetimine İlişkin Faaliyetler</i>	8.796.000	0	8.796.000	9.437.000	0	9.437.000	9.994.000	0	9.994.000
<i>Özel Kalem Hizmetleri</i>	2.670.000	0	2.670.000	2.871.000	0	2.871.000	3.056.000	0	3.056.000
<i>Strateji Geliştirme ve Mali Hizmetler</i>	1.317.000	0	1.317.000	1.413.000	0	1.413.000	1.504.000	0	1.504.000
GENEL TOPLAM	255.563.000	0	255.563.000	272.942.000	0	272.942.000	290.062.000	0	290.062.000

EKONOMİK SINIFLANDIRMA DÜZEYİNDE KÜTAHYA DUMLUPINAR ÜNİVERSİTESİ PERFORMANS PROGRAMI MALİYETİ

EKONOMİK KOD	2020				2021				2022			
	HİZMET PROGRAMLARI TOPLAM	YÖNETİM VE DESTEK PROGRAMI	PROGRAM DIŞI GİDERLER	TOPLAM	HİZMET PROGRAMLARI TOPLAM	YÖNETİM VE DESTEK PROGRAMI	PROGRAM DIŞI GİDERLER	TOPLAM	HİZMET PROGRAMLARI TOPLAM	YÖNETİM VE DESTEK PROGRAMI	PROGRAM DIŞI GİDERLER	TOPLAM
<i>Personel Giderleri</i>	162.709.000	18.470.000		181.179.000	174.853.000	19.849.000		194.702.000	186.170.000	21.136.000		207.306.000
<i>Sosyal Güvenlik Kurumuna Devlet Primi Giderleri</i>	25.230.000	2.850.000		28.080.000	27.115.000	3.062.000		30.177.000	28.872.000	3.260.000		32.132.000
<i>Mal ve Hizmet Alım Giderleri</i>	18.857.000	1.146.000		20.003.000	20.210.000	1.227.000		21.437.000	21.305.000	1.292.000		22.597.000
<i>Faiz Giderleri</i>				0				0				0
<i>Cari Transferler</i>		5.725.000		5.725.000		6.136.000		6.136.000		6.468.000		6.468.000
<i>Sermaye Giderleri</i>	19.996.000	580.000		20.576.000	19.910.000	580.000		20.490.000	20.979.000	580.000		21.559.000
<i>Sermaye Transferleri</i>				0				0				0
<i>Borç Verme</i>				0				0				0
<i>Yedek Ödenekler</i>				0				0				0
BÜTÇE İÇİ TOPLAM KAYNAK	226.792.000	28.771.000	0	255.563.000	242.088.000	30.854.000	0	272.942.000	257.326.000	32.736.000	0	290.062.000

Döner Sermaye				0				0				0
Özel Hesap				0				0				0
Diğer Bütçe Dışı Kaynak				0				0				0
BÜTÇE DIŞI TOPLAM KAYNAK	0	0	0	0	0	0	0	0	0	0	0	0
GENEL TOPLAM	226.792.000	28.771.000	0	255.563.000	242.088.000	30.854.000	0	272.942.000	257.326.000	32.736.000	0	290.062.000

FAALİYETLERDEN SORUMLU HARCAMA BİRİMLERİ

İdare Adı

KÜTAHYA DUMLUPINAR ÜNİVERSİTESİ

Yıl

2020

PROGRAM	ALT PROGRAM	FAALİYET	SORUMLU HARCAMA BİRİMİ
ARAŞTIRMA, GELİŞTİRME VE YENİLİK	YÜKSEKÖĞRETİMDE BİLİMSEL ARAŞTIRMA VE GELİŞTİRME	Yükseköğretim Kurumlarının Bilimsel Araştırma Projeleri	ÖZEL KALEM (REKTÖRLÜK)
TEDAVİ EDİCİ SAĞLIK	TEDAVİ EDİCİ SAĞLIK	Üniversite Genel Hastane Hizmetleri	ÖZEL KALEM (GENEL SEKRETERLİK)
YÜKSEKÖĞRETİM HİZMETLERİ	ÖN LİSANS EĞİTİMİ, LİSANS EĞİTİMİ VE LİSANSÜSTÜ EĞİTİM	Doktora ve Tıpta Uzmanlık Eğitimi	FEN BİLİMLERİ ENSTİTÜSÜ, SOSYAL BİLİMLER ENSTİTÜSÜ, Eğitim Bilimleri Enstitüsü
		Yükseköğretim Kurumları Bilgi ve Kültürel Kaynaklarının Geliştirilmesi ve Erişimin Kolaylaştırılması	KÜTÜPHANE VE DOKÜMANTASYON DAİRE BAŞKANLIĞI, YAPI İŞLERİ VE TEKNİK DAİRE BAŞKANLIĞI

		Yükseköğretim Kurumları Birinci Öğretim	<p>ÖZEL KALEM (GENEL SEKRETERLİK), İDARİ VE MALİ İŞLER DAİRE BAŞKANLIĞI, PERSONEL DAİRE BAŞKANLIĞI, BİLGİ İŞLEM DAİRE BAŞKANLIĞI, YAPI İŞLERİ VE TEKNİK DAİRE BAŞKANLIĞI, FEN-EDEBİYAT FAKÜLTESİ, Mimarlık Fakültesi, MÜHENDİSLİK FAKÜLTESİ, SİMAV TEKNOLOJİ FAKÜLTESİ, SİMAV TEKNİK EĞİTİM FAKÜLTESİ, Kütahya Teknik Bilimler Meslek Yüksekokulu, EĞİTİM FAKÜLTESİ, İKTİSADİ VE İDARİ BİLİMLER FAKÜLTESİ, GÜZEL SANATLAR FAKÜLTESİ, İslami İlimler Fakültesi, TAVŞANLI UYGULAMALI BİLİMLER FAKÜLTESİ, BEDEN EĞİTİMİ VE SPOR YÜKSEKOKULU, Yabancı Diller Yüksekokulu, UYGULAMALI BİLİMLER YÜKSEKOKULU, ALTINTAŞ MESLEK YÜKSEKOKULU, ASLANAPA MESLEK YÜKSEKOKULU, ÇAVDARHİSAR MESLEK YÜKSEKOKULU, DOMANIÇ MESLEK YÜKSEKOKULU, DUMLUPINAR MESLEK YÜKSEKOKULU, EMET MESLEK YÜKSEKOKULU, GEDİZ MESLEK YÜKSEKOKULU, HİSARCIK MESLEK YÜKSEKOKULU, PAZARLAR MESLEK YÜKSEKOKULU, SİMAV MESLEK YÜKSEKOKULU, ŞAPHANE MESLEK YÜKSEKOKULU, TAVŞANLI MESLEK YÜKSEKOKULU, Kütahya Sosyal Bilimler MYO, Kütahya Güzel Sanatlar Meslek Yüksekokulu</p>
--	--	---	--

		Yükseköğretim Kurumları İkinci Öğretim	ÖZEL KALEM (GENEL SEKRETERLİK), İDARİ VE MALİ İŞLER DAİRE BAŞKANLIĞI, YAPI İŞLERİ VE TEKNİK DAİRE BAŞKANLIĞI, FEN-EDEBİYAT FAKÜLTESİ, Mimarlık Fakültesi, MÜHENDİSLİK FAKÜLTESİ, SİMAV TEKNOLOJİ FAKÜLTESİ, Kütahya Teknik Bilimler Meslek Yüksekokulu, EĞİTİM FAKÜLTESİ, İKTİSADİ VE İDARİ BİLİMLER FAKÜLTESİ, GÜZEL SANATLAR FAKÜLTESİ, İslami İlimler Fakültesi, TAVŞANLI UYGULAMALI BİLİMLER FAKÜLTESİ, BEDEN EĞİTİMİ VE SPOR YÜKSEKOKULU, Yabancı Diller Yüksekokulu, UYGULAMALI BİLİMLER YÜKSEKOKULU, ALTINTAŞ MESLEK YÜKSEKOKULU, DOMANIÇ MESLEK YÜKSEKOKULU, EMET MESLEK YÜKSEKOKULU, GEDİZ MESLEK YÜKSEKOKULU, HİSARCIK MESLEK YÜKSEKOKULU, PAZARLAR MESLEK YÜKSEKOKULU, SİMAV MESLEK YÜKSEKOKULU, ŞAPHANE MESLEK YÜKSEKOKULU, TAVŞANLI MESLEK YÜKSEKOKULU, Kütahya Sosyal Bilimler MYO, Kütahya Güzel Sanatlar Meslek Yüksekokulu
		Yükseköğretim Kurumları Tezsiz Yüksek Lisans	FEN BİLİMLERİ ENSTİTÜSÜ, SOSYAL BİLİMLER ENSTİTÜSÜ, Eğitim Bilimleri Enstitüsü

		Yükseköğretim Kurumları Yaz Okulları	ÖZEL KALEM (GENEL SEKRETERLİK), İDARİ VE MALİ İŞLER DAİRE BAŞKANLIĞI, FEN-EDEBİYAT FAKÜLTESİ, MÜHENDİSLİK FAKÜLTESİ, SİMAV TEKNOLOJİ FAKÜLTESİ, Kütahya Teknik Bilimler Meslek Yüksekokulu, İKTİSADİ VE İDARİ BİLİMLER FAKÜLTESİ, GÜZEL SANATLAR FAKÜLTESİ, İslami İlimler Fakültesi, BEDEN EĞİTİMİ VE SPOR YÜKSEKOKULU, Yabancı Diller Yüksekokulu, UYGULAMALI BİLİMLER YÜKSEKOKULU, DOMANIÇ MESLEK YÜKSEKOKULU, HİSARCIK MESLEK YÜKSEKOKULU, PAZARLAR MESLEK YÜKSEKOKULU, SİMAV MESLEK YÜKSEKOKULU, ŞAPHANE MESLEK YÜKSEKOKULU, Kütahya Sosyal Bilimler MYO
	YÜKSEKÖĞRETİMDE ÖĞRENCİ YAŞAMI	Yükseköğretimde Barınma Hizmetleri	SAĞLIK, KÜLTÜR VE SPOR DAİRE BAŞKANLIĞI
		Yükseköğretimde Beslenme Hizmetleri	SAĞLIK, KÜLTÜR VE SPOR DAİRE BAŞKANLIĞI
		Yükseköğretimde Kültür ve Spor Hizmetleri	SAĞLIK, KÜLTÜR VE SPOR DAİRE BAŞKANLIĞI
		Yükseköğretimde Öğrenci Yaşamına İlişkin Diğer Hizmetler	SAĞLIK, KÜLTÜR VE SPOR DAİRE BAŞKANLIĞI, YAPI İŞLERİ VE TEKNİK DAİRE BAŞKANLIĞI, ÖĞRENCİ İŞLERİ DAİRE BAŞKANLIĞI
		Yükseköğretimde Sağlık Hizmetleri	SAĞLIK, KÜLTÜR VE SPOR DAİRE BAŞKANLIĞI
YÖNETİM VE DESTEK PROGRAMI	TEFTİŞ, DENETİM VE DANIŞMANLIK HİZMETLERİ	Hukuki Danışmanlık ve Muhakemat Hizmetleri	HUKUK MÜŞAVİRLİĞİ

ÜST YÖNETİM, İDARİ VE MALİ HİZMETLER	Bilgi Teknolojilerine Yönelik Faaliyetler	BİLGİ İŞLEM DAİRE BAŞKANLIĞI
	Diğer Destek Hizmetleri	PERSONEL DAİRE BAŞKANLIĞI
	Engellilerin Erişebilirliğinin Sağlanması	YAPI İŞLERİ VE TEKNİK DAİRE BAŞKANLIĞI
	Genel Destek Hizmetleri	ÖZEL KALEM (GENEL SEKRETERLİK), İDARİ VE MALİ İŞLER DAİRE BAŞKANLIĞI, SAĞLIK, KÜLTÜR VE SPOR DAİRE BAŞKANLIĞI, BİLGİ İŞLEM DAİRE BAŞKANLIĞI, YAPI İŞLERİ VE TEKNİK DAİRE BAŞKANLIĞI
	İnsan Kaynakları Yönetimine İlişkin Faaliyetler	ÖZEL KALEM (GENEL SEKRETERLİK), PERSONEL DAİRE BAŞKANLIĞI
	İnşaat ve Yapı İşlerinin Yürütülmesi	YAPI İŞLERİ VE TEKNİK DAİRE BAŞKANLIĞI
	Özel Kalem Hizmetleri	ÖZEL KALEM (REKTÖRLÜK), ENFORMATİK BÖLÜMÜ
	Strateji Geliştirme ve Mali Hizmetler	STRATEJİ GELİŞTİRME DAİRE BAŞKANLIĞI

PERFORMANS GÖSTERGELERİNİN İZLENMESİNDEN SORUMLU BİRİMLER

İdare Adı: KÜTAHYA DUMLUPINAR ÜNİVERSİTESİ

PROGRAM	ALT PROGRAM	PERFORMANS GÖSTERGELERİ	SORUMLU BİRİM
ARAŞTIRMA, GELİŞTİRME VE YENİLİK	ARAŞTIRMA ALTYAPILARI	Araştırma altyapısı projesi tamamlanma oranı	ÖZEL KALEM (REKTÖRLÜK)
	YÜKSEKÖĞRETİMDE BİLİMSEL ARAŞTIRMA VE GELİŞTİRME	Ar-ge'ye harcanan bütçenin toplam bütçeye oranı	ÖZEL KALEM (REKTÖRLÜK)
		Ar-ge sonucu ortaya çıkan ürünlere ilişkin alınan patent sayısı	ÖZEL KALEM (REKTÖRLÜK)
		Ar-ge sonucu ticarileştirilen ürün sayısı	ÖZEL KALEM (REKTÖRLÜK)
		Araştırma merkezleri gelir miktarı	ÖZEL KALEM (REKTÖRLÜK)
		Araştırma merkezlerinin sanayi ile yaptığı proje sayısı	ÖZEL KALEM (REKTÖRLÜK)
		BAP kapsamında desteklenen araştırma projeleri sayısı	ÖZEL KALEM (REKTÖRLÜK)
		Öğretim elemanı başına düşen ar-ge proje sayısı	ÖZEL KALEM (REKTÖRLÜK)
		Patent, faydalı model ve endüstriyel tasarım başvuru sayısı	ÖZEL KALEM (REKTÖRLÜK)
		Ulusal ve uluslararası kuruluşlar tarafından desteklenen ar-ge projesi sayısı	ÖZEL KALEM (REKTÖRLÜK)
		Uluslararası endekslerde yer alan bilimsel yayın sayısı	ÖZEL KALEM (REKTÖRLÜK)
	HAYAT BOYU ÖĞRENME	YÜKSEKÖĞRETİM KURUMLARI SÜREKLİ EĞİTİM FAALİYETLERİ	Dezavantajlı gruplara yönelik sosyal entegrasyon ve kapsayıcılığa ilişkin yapılan faaliyet sayısı
Eğitim programlarına başvuran kişi sayısı			ÖZEL KALEM (REKTÖRLÜK)
Mezunlara yönelik gerçekleştirilen faaliyet sayısı			ÖZEL KALEM (GENEL SEKRETERLİK)
Sürekli Eğitim Merkezi (SEM) ve Dil Merkezi (DİLMER) tarafından mesleki eğitime yönelik verilen sertifika sayısı			ÖZEL KALEM (REKTÖRLÜK)
Tamamlanan sosyal sorumluluk projeleri sayısı			ÖZEL KALEM (GENEL SEKRETERLİK)

		Üniversitenin çevrecilik alanlarında aldığı ödül sayısı	ÖZEL KALEM (GENEL SEKRETERLİK)
TEDAVİ EDİCİ SAĞLIK	TEDAVİ EDİCİ SAĞLIK	Ameliyat sayısı	
		Üniversite hastaneleri nitelikli yatak oranı	
		Üniversite hastaneleri yatak doluluk oranı	
		Yatan hasta sayısı	
YÜKSEKÖĞRETİM HİZMETLERİ	ÖĞRETİM ELEMANLARININ MESLEKİ GELİŞİMİ	SCI, SCI-Expanded, SSCI ve AHCI kapsamındaki dergilerde öğretim elemanı başına düşen yayın sayısı	ÖZEL KALEM (REKTÖRLÜK)
		Araştırma bursundan yararlanan öğrenci sayısı	ÖZEL KALEM (REKTÖRLÜK)
		YÖK tarafından öncelikli alanlarında sağlanan burslardan yararlanan doktora öğrenci sayısı	
		YÖK tarafından sağlanan yurt dışında yabancı dil yeterliliklerinin artırılmasına yönelik burslardan yararlanan sayısı	ÖZEL KALEM (REKTÖRLÜK)
		Yükseköğretim Kurulu, Türkiye Bilimler Akademisi ve TÜBİTAK bilim, teşvik ve sanat ödülleri sayısı	ÖZEL KALEM (REKTÖRLÜK)
	ÖN LİSANS EĞİTİMİ, LİSANS EĞİTİMİ VE LİSANSÜSTÜ EĞİTİM	Doktora eğitimini tamamlayanların sayısı	ÖĞRENCİ İŞLERİ DAİRE BAŞKANLIĞI
		Eğitim bilimleri kontenjan doluluk oranı	ÖĞRENCİ İŞLERİ DAİRE BAŞKANLIĞI
		Eğitimin program süresinde bitirilme oranı	ÖĞRENCİ İŞLERİ DAİRE BAŞKANLIĞI
		Fen bilimleri kontenjan doluluk oranı	ÖĞRENCİ İŞLERİ DAİRE BAŞKANLIĞI
		Kütüphanede bulunan basılı ve elektronik kaynak sayısı	
		Kütüphanede bulunan öğrenci başına düşen basılı ve elektronik kaynak sayısı	KÜTÜPHANE VE DOKÜMANTASYON DAİRE BAŞKANLIĞI
		Kütüphaneden yararlanan kişi sayısı	KÜTÜPHANE VE DOKÜMANTASYON DAİRE BAŞKANLIĞI
		Lisansüstü öğrencilerin toplam öğrenciler içindeki payı	ÖĞRENCİ İŞLERİ DAİRE BAŞKANLIĞI
		Öğrenci başına düşen eğitim alanı	YAPI İŞLERİ VE TEKNİK DAİRE BAŞKANLIĞI
		Öğrenci başına düşen kapalı alan	YAPI İŞLERİ VE TEKNİK DAİRE BAŞKANLIĞI

		Öğrenci değişim programlarından yararlanan öğrencilerin oranı	ÖZEL KALEM (GENEL SEKRETERLİK)
		Öğretim üyesi başına düşen öğrenci sayısı	ÖZEL KALEM (REKTÖRLÜK)
		Sağlık bilimleri kontenjan doluluk oranı	ÖĞRENCİ İŞLERİ DAİRE BAŞKANLIĞI
		Sosyal bilimler kontenjan doluluk oranı	ÖĞRENCİ İŞLERİ DAİRE BAŞKANLIĞI
		Teknokent veya Teknoloji Transfer Ofisi (TTO) projelerine katılan öğrenci sayısı	ÖZEL KALEM (REKTÖRLÜK)
		Uluslararası kuruluşlarla ortak uygulanan eğitim programı sayısı	ÖZEL KALEM (REKTÖRLÜK)
		Yabancı dilde eğitim veren program sayısı	ÖZEL KALEM (REKTÖRLÜK)
		Yabancı uyruklu akademisyen sayısı	PERSONEL DAİRE BAŞKANLIĞI
		Yabancı uyruklu öğrenci sayısı	ÖĞRENCİ İŞLERİ DAİRE BAŞKANLIĞI
		Yan dal ve çift ana dal programından mezun olanların toplam mezun sayısına oranı	ÖĞRENCİ İŞLERİ DAİRE BAŞKANLIĞI
	YÜKSEKÖĞRETİMDE ÖĞRENCİ YAŞAMI	Barınma hizmetlerinden yararlanan öğrenci sayısı	SAĞLIK, KÜLTÜR VE SPOR DAİRE BAŞKANLIĞI
		Beslenme hizmetlerinden yararlanan öğrenci sayısı	SAĞLIK, KÜLTÜR VE SPOR DAİRE BAŞKANLIĞI
		Öğrenci başına düşen sosyal donatı alanı	YAPI İŞLERİ VE TEKNİK DAİRE BAŞKANLIĞI
		Öğrenci kulüp ve topluluk sayısı	SAĞLIK, KÜLTÜR VE SPOR DAİRE BAŞKANLIĞI
		Sosyal, kültürel ve sportif faaliyet sayısı	SAĞLIK, KÜLTÜR VE SPOR DAİRE BAŞKANLIĞI
		Yükseköğretimde öğrenci başına barınma harcaması	SAĞLIK, KÜLTÜR VE SPOR DAİRE BAŞKANLIĞI
		Yükseköğretimde öğrenci başına beslenme harcaması	SAĞLIK, KÜLTÜR VE SPOR DAİRE BAŞKANLIĞI
		Yükseköğretimde öğrenci yaşamından memnuniyet oranı	ÖZEL KALEM (REKTÖRLÜK)
		Yükseköğretimde öğrencilere sunulan sağlık hizmetinden yararlanan öğrenci sayısının toplam öğrenci sayısına oranı	SAĞLIK, KÜLTÜR VE SPOR DAİRE BAŞKANLIĞI

