



**KÜTAHYA
DUMLUPINAR
ÜNİVERSİTESİ
2019 YILI
PERFORMANS
PROGRAMI**



İçindekiler

DURUM ANALİZİ	2
TARİHÇE	3
KURULUŞ ÖNCESİ DURUM	3
MEVCUT DURUM	3
TEŞKİLAT ŞEMASI	4
İNSAN KAYNAKLARI	5
ÖĞRENCİ YAPISI	7
FİZİKİ YAPI	10
MALİ YAPI	10
PERFORMANS BİLGİLERİ	11
Misyon, Vizyon, Temel Değerler ve Hedefler	11
Amaç ve Hedefler	12



DURUM ANALİZİ

TARİHÇE

Dumlupınar Üniversitesi 11 Temmuz 1992 tarihli ve 21281 sayılı Resmi Gazetede yayımlanan, 03/07/1992 tarihli 3837 sayılı “Yükseköğretim kurumları Teşkilatı Hakkında 41 Sayılı Kanun Hükmünde Kararnamenin değiştirilerek Kabulüne Dair 2809 Sayılı Kanun İle 78 ve 190 sayılı Kanun Hükmünde Kararnamelerde Değişiklik Yapılması Hakkında Kanun” un 25 inci maddesinin ek 23 üncü maddesi gereğince kurulmuştur.

Fen Edebiyat Fakültesi, Mühendislik Fakültesi, Simav Teknik Eğitim Fakültesi ile Bilecik İktisadi ve İdari Bilimler Fakültesi ve Sosyal Bilimler Enstitüsü ile Fen bilimleri Enstitüsü kuruluşu da yukarıda belirtilen kanunda yer almıştır.

KURULUŞ ÖNCESİ DURUM

Daha önce Anadolu Üniversitesi’ne bağlı olarak faaliyetini sürdüren Kütahya İktisadi ve İdari Bilimler Fakültesi ve Kütahya Meslek Yüksekokulu üniversitemizin çekirdek yapısını oluşturmuştur.

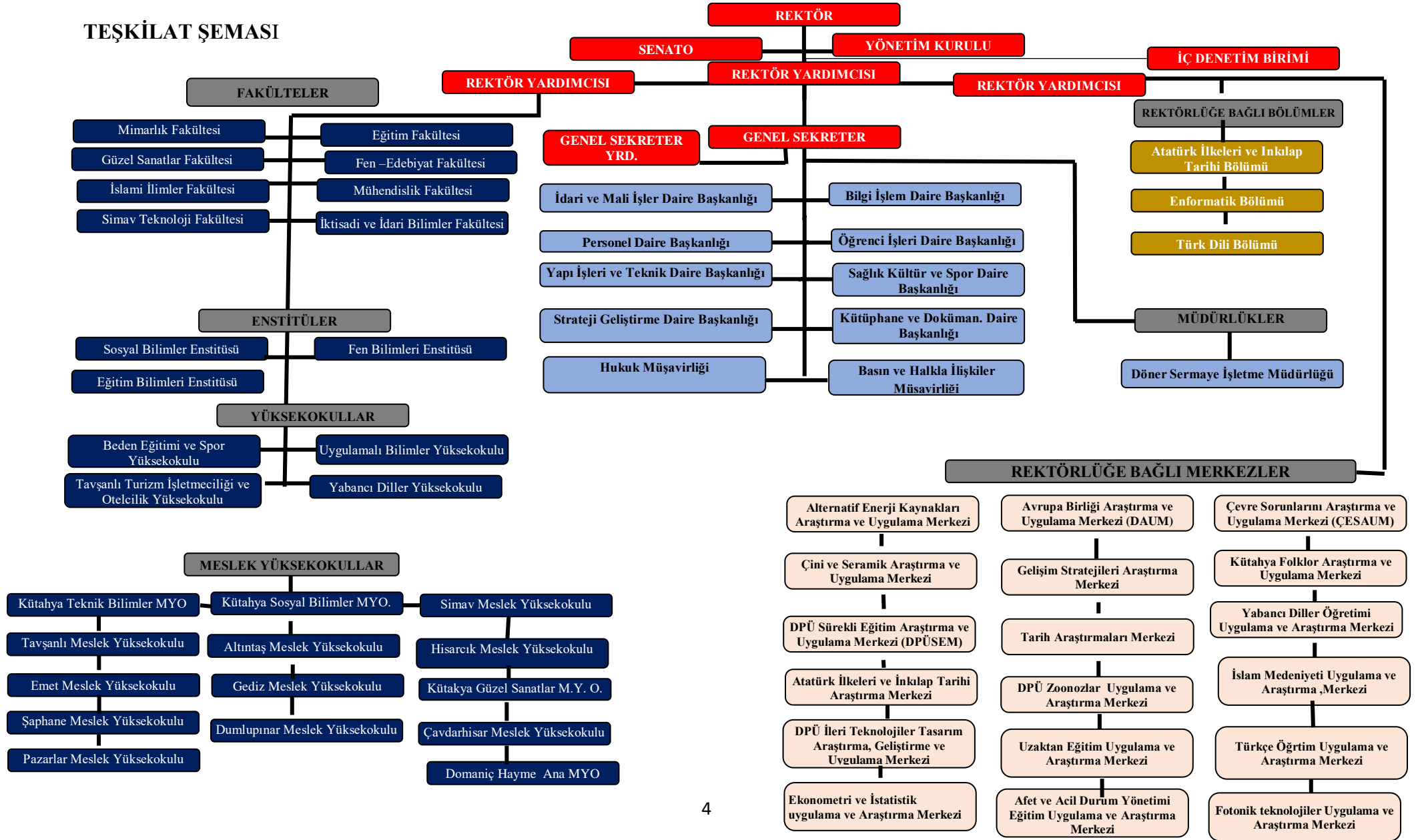
Kütahya İktisadi ve İdari Bilimler Fakültesi; Eskişehir İktisadi ve Ticari İlimler Akademisi’ne bağlı olarak 12 Ekim 1974 tarihinde Kütahya Yönetim Bilimleri Yüksekokulu adı altında kurulmuş ve 4 Aralık 1974 tarihinde eğitim – öğretim faaliyetine başlamıştır ve 15 Şubat 1979 tarihinde Akademi tarafından Kütahya Yönetim Bilimleri Fakültesi’ne dönüştürülmüştür. 20 Temmuz 1982 tarih ve 41 sayılı Kanun Hükmünde Kararname ile Kütahya İdari Bilimler Yüksekokulu adı altında Anadolu Üniversitesi İktisadi ve İdari Bilimler Fakültesi’ne bağlanmıştır. Ardından 27 Haziran 1987 tarih ve 3389 sayılı Kanuna eklenen bir madde ile Anadolu Üniversitesi Kütahya İktisadi ve İdari Bilimler Fakültesi haline getirilmiştir. Okul son olarak 3 Temmuz 1992 tarihinden itibaren Dumlupınar Üniversitesi’ne bağlı İktisadi ve İdari Bilimler Fakültesi olarak eğitim – öğretim faaliyetlerini sürdürmektedir.

Kütahya Meslek Yüksekokulu; 1975 – 1976 eğitim – öğretim yılında Milli Eğitim Bakanlığı YAY – KUR’a bağlı olarak faaliyete geçmiştir. 20 Temmuz 1982 tarihinde 41 sayılı Kanun Hükmünde Kararname ile Anadolu Üniversitesi’ne bağlanmıştır. 11 Temmuz 1992 tarihinden itibaren 3837 sayılı kanun ile Dumlupınar Üniversitesi’ne bağlı olarak eğitim – öğretim faaliyetini sürdürmektedir.

MEVCUT DURUM

Kütahya Dumlupınar Üniversitesi 2018 – 2019 Eğitim – Öğretim Yılı itibari ile toplam 8 fakülte, 4 yüksekokul, 14 Meslek Yüksekokulu ve 3 Enstitü ile eğitim – öğretim faaliyetini sürdürmektedir.

TEŞKİLAT ŞEMASI



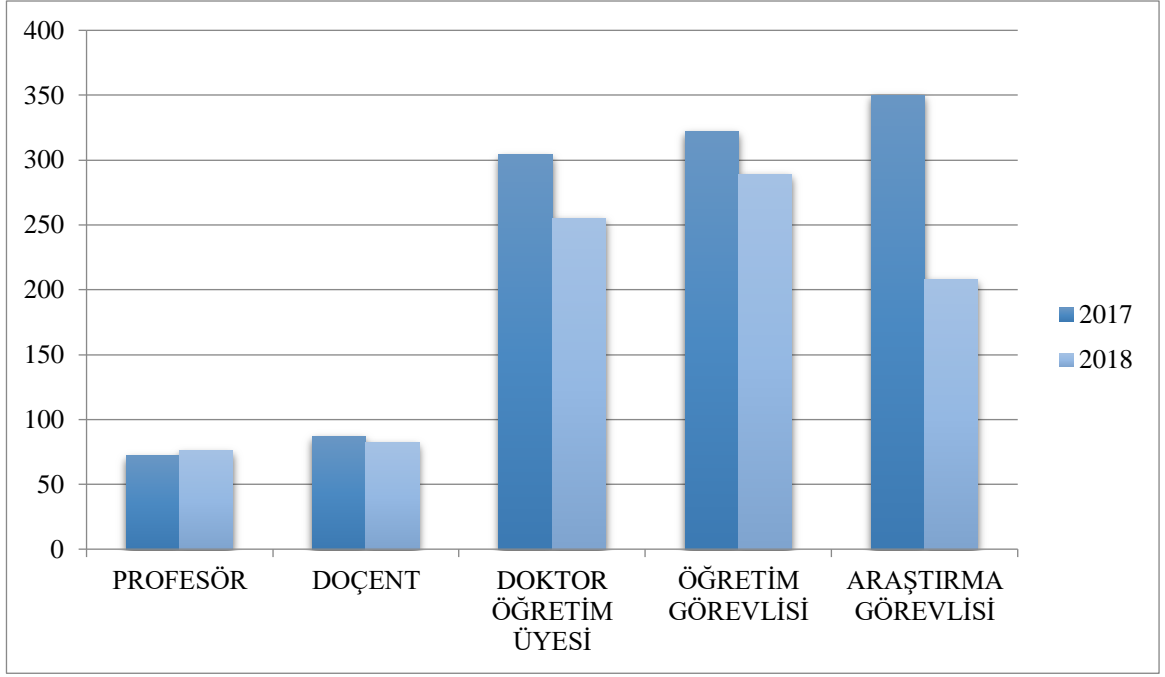
İNSAN KAYNAKLARI

AKADEMİK PERSONEL YAPISI

Tablo 1. Akademik Personel Dolu Kadro Sayısı

UNVAN	YILLAR				
	2014	2015	2016	2017	2018
PROFESÖR	68	69	71	72	78
DOÇENT	118	100	104	87	84
DOKTOR ÖĞRETİM ÜYESİ	-	-	-	-	250
YARDIMCI DOÇENT	373	336	352	304	-
ÖĞRETİM GÖREVLİSİ	261	243	234	229	290
ARŞAŞTIRMA GÖREVLİSİ	365	368	383	350	205
OKUTMAN	87	73	71	77	-
UZMAN	18	15	16	16	-
TOPLAM	1.290	1.204	1.231	1.135	907

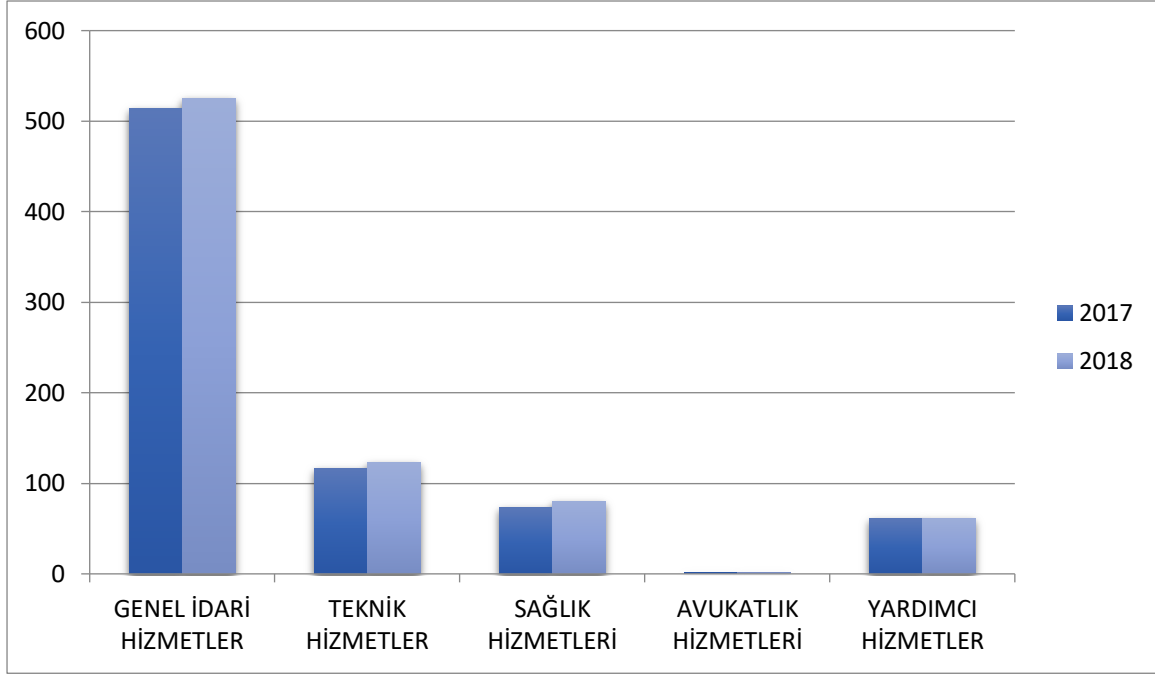
Yukarıdaki tabloda görüldüğü üzere Kütahya Dumlupınar Üniversitesi akademik personel yapısı yıllar itibariyle değişiklik göstermektedir. 2017 yılında 1.135 olan toplam akademik personelimizin, 2018 yılı Aralık ayı sonu itibari ile toplam 907 sayısına düştüğü görülmektedir.



İDARİ PESONEL YAPISI

Tablo 2. Hizmet Sınıfları İtibariyle İdari Personel Dolu Kadro Sayısı

HİZMET SINIFLARI	2014	2015	2016	2017	2018
GENEL İDARİ HİZMETLER	562	538	540	514	430
TEKNİK HİZMETLER	126	118	119	116	112
SAĞLIK HİZMETLERİ	67	65	67	73	5
AVUKATLIK HİZMETLERİ	2	1	1	1	1
YARDIMCI HİZMETLER	65	62	61	61	52
4/B SÖZLEŞMELİ PERSONEL	-	-	-	-	63
4/D SÜREKLİ İŞÇİ	-	-	-	-	437
4/D GEÇİCİ İŞÇİ	-	-	-	-	22
TOPLAM	822	784	788	765	1122



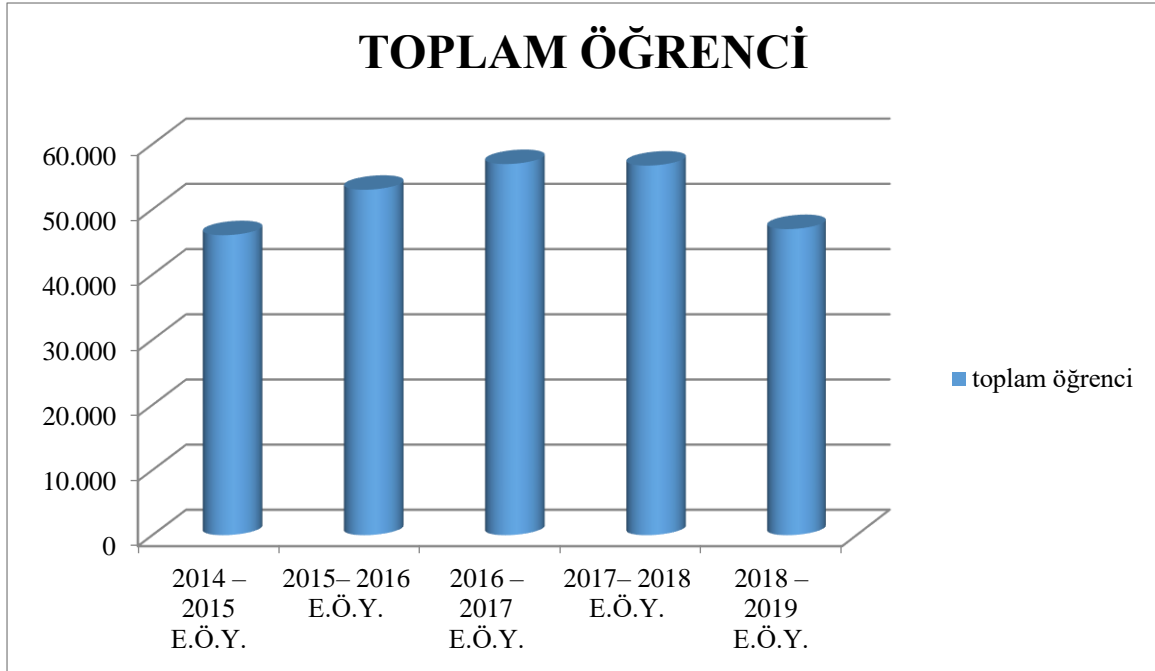
ÖĞRENCİ YAPISI

Tablo 3. Yükseköğrenim Türü İtibari İle Okul Bilgileri

YÜKSEKÖĞRENİM TÜRÜ	2015 YILI	2016 YILI	2017 YILI	2018 YILI
ENSTİTÜ	4	4	4	3
FAKÜLTE	11	11	11	8
YÜKSEKOKUL	5	5	5	4
MESLEK YÜKSEKOKULU	16	16	17	14

Tablo 4. Öğrenci Sayısı Bilgileri

YILLAR	ÖN LİSANS	LİSANS	LİSANSÜSTÜ		TOPLAM
			Y.LİSANS	DOKTORA	
2012-2013 E.Ö.Y*	14.709	22.404	1.919	176	39.208
2013 – 2014 E.Ö.Y.	17.473	25.205	3.011	349	46.038
2014 – 2015 E.Ö.Y.	18.486	27.205	3.159	366	49.216
2015 – 2016 E.Ö.Y.	20.243	28.473	4.493	408	53.617
2016 – 2017 E.Ö.Y.	21379	30128	5049	388	56.944
2017 – 2018 E.Ö.Y	19.690	31.188	5.468	359	56.705
2018 – 2019 E.Ö.Y	14.217	28.249	4.188	317	46.971



Tablo 5. Erasmus Programı Bilgileri

ERASMUS PROGRAMI	YILLAR			
	2015	2016	2017	2018
GELEN ÖĞRENCİ SAYISI	8	3	5	5
GİDEN ÖĞRENCİ SAYISI	54	97	110	158
İKİLİ ANLAŞMA YAPILAN ÜLKE SAYISI	19	17	10	15
İKİLİ ANLAŞMA YAPILAN ÜNİVERSİTE SAYISI	77	80	85	50

Kütahya Dumlupınar Üniversitesi yukarıdaki tabloda görüldüğü üzere, 2018 yılında 125 yurtdışı üniversite ile anlaşma yaparak, gerek Avrupalı öğrencilerin, gerekse de üniversitemiz öğrencilerinin bilimsel, kültürel ve sosyal alanlarda gelişimlerine katkı sağlamaktadır.

Tablo 6. Farabi Programı Bilgileri

FARABİ PROGRAMI	YILLAR			
	2015	2016	2017	2018
GELEN ÖĞRENCİ SAYISI	52	26	21	1
GİDEN ÖĞRENCİ SAYISI	145	84	84	80

FİZİKİ YAPI

Tablo 7. Üniversitemiz Fiziki Alan ve Yapı Bilgileri

FİZİKİ YAPI	2015	2016	2017	2018
	TOPLAM KAPALI ALAN M ² LERİ	397.889	397.889	402.385,32
TOPLAM AÇIK ALAN M ² LERİ	7.541.371,24	7.541.371,24	9.833.448	9.833.448
TELEFON HATTI SAYISI	120	120	120	120

MALİ YAPI

Tablo 8. Yıllar İtibariyle Ekonomik Kod Bazında Kanuni Başlangıç Ödenekleri

EKONOMİK KOD	AÇIKLAMA	2015 YILI	2016 YILI	2017 YILI	2018 YILI	2019 YILI
		KBÖ*	KBÖ*	KBÖ*	KBÖ*	KBÖ*
01	PERSONEL GİDERLERİ	90.257.000	123.886.000	129.165.000	136.638.000	170.426.000
02	SOSYAL GÜVENLİK KURUMLARINA DEVLET PRİMİ GİDERLERİ	14.440.000	17.455.000	18.785.000	19.938.000	26.418.000
03	MAL VE HİZMET ALIM GİDERLERİ	25.334.000	31.306.000	33.365.000	33.928.000	18.220.000
05	CARİ TRANSFERLER	2.438.000	3.474.000	3.807.000	4.691.000	5.282.000
06	SERMAYE GİDERLERİ	24.810.000	25.068.000	32.170.000	35.580.000	21.576.000
*BAŞLANGIÇ ÖDENEĞİ		157.279.000	201.189.000	217.292.000	230.775.000	241.922.000

PERFORMANS BİLGİLERİ

Misyon, Vizyon, Temel Değerler ve Hedefler

Kütahya Dumlupınar Üniversitesi vizyon, misyon ve temel değerleri aşağıdaki gibi belirlenmiştir;

Misyon:

Bilimsel araştırma ve topluma hizmet sorumluluğuyla çeşitli alanlarda mesleki yeterliklere sahip bireyler yetiştiren eğitim ağırlıklı bir üniversitedir.

Vizyon:

Alanında tercih edilen, girişimci, mesleki bilgi ve becerilere sahip mezunlar yetiştirmektir.

Temel Değerler: Uygulamalı Eğitim

- Girişimcilik
- Yabancı dil
- Teknoloji ve bilişim
- Yaşam Boyu Öğrenme

Amaç ve Hedefler

Kütahya Dumlupınar Üniversitesi 2018-2022 Stratejik Planı kapsamında belirlenen temel stratejik amaçlar aşağıdaki tabloda belirtilmiştir:

AMAÇ- 1	Plan dönemi içerisinde kurumsal kalitenin artırılması ve sürdürülebilirliğinin sağlanması
AMAÇ- 2	Eğitim öğretim ve Araştırma Geliştirme kalitesinin artırılarak ulusal ve uluslararası düzeyde rekabetin sağlanması
AMAÇ - 3	Personel verimliliğinin artırılması ve sürdürülebilirliğinin sağlanması
AMAÇ- 4	Ulusal ve uluslararası standartlar ve akreditasyonlara yönelik faaliyetlerin artırılması

Her bir stratejik amaç altında tanımlanan hedefler ve faaliyetler ile performans göstergeleri ve yıllık hedef değerleri aşağıdaki tabloda bir arada verilmiştir. Toplam dört stratejik amaç ve 13 hedef belirlenmiş, bu hedeflere ulaşabilmek üzere 12 faaliyet tanımlanmıştır. Çıktıların ölçülebilmesi için de her bir faaliyet için performans göstergesi belirlenmiştir.

KÜTAHYA DUMLUPINAR ÜNİVERSİTESİ AMAÇ / HEDEF / FAALİYET / PERFORMANS GÖSTERGESİ TABLOSU

AMAÇ 1: Plan Dönemi İçerisinde Kurumsal Kalitenin Artırılması Ve Sürdürülebilirliğinin Sağlanması											
HEDEF KODU	HEDEF	FAALİYET	GÖSTERGE KODU	PERFORMANS GÖSTERGESİ	GÖSTERGE TÜRÜ	SORUMLU BİRİM	2017	2018 HEDEF	2018 GERÇEKLEŞME	GERÇEKLEŞME ORANI	2019 HEDEF
SA 1.H1	İç kontrol sisteminin faaliyete geçmesini sağlamak	Belirlenen iş süreçlerine ait standart yazı ve form şablonlarını oluşturmak	SA 1.H1 PG1	Standart form ve yazı şablonları oluşturulmuş iş akış şeması sayısı	SAYI	TÜM BİRİMLER		45	45	% 100	20
		İç kontrol sistemi dahilinde iş akış şemaları, risk değerlendirmeleri, standart yazı ve şablonlarının güncellenmesi ve sürekliliğinin sağlanması için 6 ayda bir tüm birimlerde iç kontrol değerlendirme toplantılarının yapılması	SA 1.H1 PG2	Yapılan toplantı sayısı	SAYI	STRATEJİ GELİŞTİRME DAİRE BAŞKANLIĞI		2	2	% 100	2
SA 1.H2	Kurumsal bilgi yönetimini zenginleştirerek, bilgi altyapısını güçlendirmek	Birim web sayfalarının farklı yabancı dillere çevrilmesi	SA 1.H2 PG2	Yabancı dile çevrilen web sayfası sayısı	SAYI	YABANCI DİLLER YO & BİLGİ İŞLEM D.B	21	5	130	Hedef tamamlanmıştır	-
		Kurum içerisinde veri akışının düzenli yapılması adına veri portalı oluşturulması	SA 1.H2 PG3	Veri portalı gerçekleştirme	METİN	BİLGİ İŞLEM DAİRE BŞK.		X	İstatistik.dpu.edu.tr	% 100	-
		Yılda bir defa iç ve dış paydaş memnuniyet anketi uygulanacaktır	SA 1.H2 PG4	Yapılan anket sayısı	SAYI	GENEL SEKRETERLİK		1	1	% 100	1
SA 1.H3	Kurum içi koordinasyonu artırmak ve iletişim ağını genişletmek	Rektör başkanlığında, Genel Sekreterlik, Daire Başkanlıkları, Fakülte/Enstitü/Yüksekokul sekreterleri ile yılda en az 4 toplantı yapılması	SA 1.H3.PG1	Yapılan toplantı sayısı	SAYI	SGDB		4	2	%50	2
		Kurum içi toplantı yönergesinin oluşturulması	SA 1.H3.PG2	Toplantı yönergesi gerçekleştirme	METİN	SGDB		X	Gerçekleşmedi	-	Gerçekleşme
		Birim kalite koordinatörlükleri ile kurumsal kalitenin geliştirilmesine yönelik yılda en az 3toplantı düzenlenmesi	SA 1.H3. PG3	Toplantı sayısı	SAYI	KALİTE KOMİSYONU		3	3	% 100	1

KÜTAHYA DUMLUPINAR ÜNİVERSİTESİ AMAÇ / HEDEF / FAALİYET / PERFORMANS GÖSTERGESİ TABLOSU

AMAÇ 2: Eğitim öğretim ve Araştırma Geliştirme kalitesinin artırılarak ulusal ve uluslararası düzeyde rekabetin sağlanması											
HEDEF KODU	HEDEF	FAALİYET	GÖSTERGE KODU	PERFORMANS GÖSTERGESİ	GÖSTERGE TÜRÜ	SORUMLU BİRİM	2017	2018 HEDEF	2018 GERÇEKLEŞME	GERÇEKLEŞME ORANI	2019 HEDEF
SA 2.H1	Plan döneminin ilk yılında bilgi paketinde güncel olmayan ders/programlara yönelik güncellemelerini yapmak		SA 2.H1. PG1	Güncelleme yapılan ders sayısı	SAYI	TÜM AKADEMİK BİRİMLER	0	1250	1250	%100	800
SA 2.H2	Öğretim elemanı başına düşen öğrenci sayısının azaltmak		SA 2.H2. PG1	Öğrenci Sayısı /Öğretim Üyesi Sayısı	ORAN	REKTÖRLÜK ÖZEL KALEM	48	45	51	%114	48
SA 2.H3	Urap (University ranking by academic performance) Türkiye sıralamasında toplam puanı artırmak		SA 2.H3. PG1	Urap toplam puanı (sayı)	SAYI	REKTÖRLÜK ÖZEL KALEM	431,46	435,74	413,34	%94	420

KÜTAHYA DUMLUPINAR ÜNİVERSİTESİ AMAÇ / HEDEF / FAALİYET / PERFORMANS GÖSTERGESİ TABLOSU

KÜTAHYA DUMLUPINAR ÜNİVERSİTESİ AMAÇ / HEDEF / FAALİYET / PERFORMANS GÖSTERGESİ TABLOSU											
AMAÇ 2:	Eğitim öğretim ve Araştırma Geliştirme kalitesinin artırılarak ulusal ve uluslararası düzeyde rekabetin sağlanması										
HEDEF KODU	HEDEF	FAALİYET	GÖSTERGE KODU	PERFORMANS GÖSTERGESİ	GÖSTERGE TÜRÜ	SORUMLU BİRİM	2017	2018 HEDEF	2018 GERÇEKLEŞME	GERÇEKLEŞME ORANI	2019 HEDEF
SA 2.H4	Ulusal ve uluslararası eğitim alma ve ders verme hareketliliğe katılan öğrenci ve personel sayısını artırmak		SA 2.H5. PG1	Erasmus + değişim programı gelen öğrenci sayısı	SAYI	DIŞ İLİŞKİLER KOORDİNA TÖRLÜĞÜ	3	3	11	%300	8
			SA 2.H5. PG2	Erasmus + değişim programı giden öğrenci sayısı	SAYI		90	95	113	%118	100
			SA 2.H5. PG3	Erasmus + değişim programı gelen personel sayısı	SAYI		7	7	3	%42	1
			SA 2.H5. PG4	Erasmus + değişim programı giden personel sayısı	SAYI		13	13	18	%130	20
			SA 2.H5. PG5	Farabi değişim programı gelen öğrenci sayısı	SAYI		11	11	22	%200	15
			SA 2.H5. PG6	Farabi değişim programı giden öğrenci sayısı	SAYI		61	61	96	%151	80
			SA 2.H5. PG7	Mevlana programı gelen öğrenci sayısı	SAYI		2	2	1	%50	1
			SA 2.H5. PG8	Mevlana programı giden öğrenci sayısı	SAYI		2	2	2	%100	1

KÜTAHYA DUMLUPINAR ÜNİVERSİTESİ AMAÇ / HEDEF / FAALİYET / PERFORMANS GÖSTERGESİ TABLOSU

KÜTAHYA DUMLUPINAR ÜNİVERSİTESİ AMAÇ / HEDEF / FAALİYET / PERFORMANS GÖSTERGESİ TABLOSU											
AMAÇ 2:	Eğitim öğretim ve Araştırma Geliştirme kalitesinin artırılarak ulusal ve uluslararası düzeyde rekabetin sağlanması										
HEDEF KODU	HEDEF	FAALİYET	GÖSTERGE KODU	PERFORMANS GÖSTERGESİ	GÖSTERGE TÜRÜ	SORUMLU BİRİM	2017	2018 HEDEF	2018 GERÇEKLEŞME	GERÇEKLEŞME ORANI	2019 HEDEF
SA 2.H4	Ulusal ve uluslararası eğitim alma ve ders verme hareketliliğe katılan öğrenci ve personel sayısını artırmak		SA 2.H5. PG9	Mevlana programı gelen öğretim elemanı sayısı	SAYI	DIŞ İLİŞKİLER KOORDİNA TÖRLÜĞÜ	3	3	0	0	3
			SA 2.H5. PG10	Mevlana programı giden öğretim elemanı sayısı	SAYI		0	0	0	0	1
			SA 2.H5. PG11	ERASMUS + K107 projeleri gelen öğrenci sayısı	SAYI		2	2	3	%150	3
			SA 2.H5. PG12	ERASMUS + K107 projeleri giden öğrenci sayısı	SAYI		0	0	0	0	1
			SA 2.H5. PG13	ERASMUS + K107 projeleri gelen personel sayısı	SAYI		4	4	2	%50	4
			SA 2.H5. PG14	ERASMUS + K107 projeleri giden personel sayısı	SAYI		0	0	11	%110	0
SA 2.H5	Ulusal ve uluslararası projeleri artırmak		SA 2.H6. PG1	Bilimsel Araştırma Projeleri Sayısı	SAYI	REKTÖRLÜK ÖZEL KALEM	97	101	119	%117	107
			SA 2.H6. PG2	TÜBİTAK Projeleri Sayısı	SAYI		10	10	9	%90	10

KÜTAHYA DUMLUPINAR ÜNİVERSİTESİ AMAÇ / HEDEF / FAALİYET / PERFORMANS GÖSTERGESİ TABLOSU

AMAÇ 2:		Eğitim öğretim ve Araştırma Geliştirme kalitesinin artırılarak ulusal ve uluslararası düzeyde rekabetin sağlanması									
HEDEF KODU	HEDEF	FAALİYET	GÖSTERGE KODU	PERFORMANS GÖSTERGESİ	GÖSTERGE TÜRÜ	SORUMLU BİRİM	2017	2018 HEDEF	2018 GERÇEKLEŞME	GERÇEKLEŞME ORANI	2019 HEDEF
SA 2.H5	Ulusal ve uluslararası projeleri artırmak		SA 2.H6. PG3	Kalkınma Bakanlığı Proje sayısı	SAYI	REKTÖRLÜK ÖZEL KALEM	0	0	0	0	0
			SA 2.H6. PG4	Kalkınma Ajansı Proje sayısı	SAYI	REKTÖRLÜK ÖZEL KALEM	1	0	0	0	0
			SA 2.H6. PG5	Avrupa Birliği Proje sayısı	SAYI	REKTÖRLÜK ÖZEL KALEM	0	1	1	%100	0
			SA 2.H6. PG6	Diğer Ulusal Proje sayısı	SAYI	REKTÖRLÜK ÖZEL KALEM	0	0	0	0	0
			SA 2.H6. PG7	Diğer Uluslararası Proje sayısı	SAYI	REKTÖRLÜK ÖZEL KALEM	0	0	0	0	0
SA 2.H6	TEKNOKENT bünyesinde; kurulan şirket, üretilen proje, Fikri sanayi ve mülkiyet hakları sayısı ile proje sayısını artırmak		SA 2.H7. PG1	TEKNOKENT bünyesinde kurulan şirket sayısı	SAYI	TEKNOKENT		1	0	0	0
			SA 2.H7. PG2	Toplam Patent sayısı	SAYI			0	0	0	0
			SA 2.H7. PG3	Toplam faydalı model, marka tescil vb. çıktılarının sayısı	SAYI			0	0	0	0
			SA 2.H7. PG4	TEKNOKENT bünyesindeki proje sayısı	SAYI			0	0	0	0

KÜTAHYA DUMLUPINAR ÜNİVERSİTESİ AMAÇ / HEDEF / FAALİYET / PERFORMANS GÖSTERGESİ TABLOSU

AMAÇ 3:											
Personel verimliliğinin artırılması ve sürdürülebilirliğinin sağlanması											
HEDEF KODU	HEDEF	FAALİYET	GÖSTERGE KODU	PERFORMANS GÖSTERGESİ	GÖSTERGE TÜRÜ	SORUMLU BİRİM	2017	2018 HEDEF	2018 GERÇEKLEŞME	GERÇEKLEŞME ORANI	2019 HEDEF
SA 3.H1	Personelin bilgi ve donanımını artırmak	Üst görev kadrolarına hazırlama, Raporlamalar (Stratejik Plan, Performans Programı vb.), iç kontrol sistemi, Kalite Yönetimi Sistemi, Bilişim sistemleri (Elektronik Belge Yönetimi Sistemi, Öğrenci Bilgi Sistemi vb.) ile ilgili eğitimler vermek	SA 3.H1. PG1	Toplam kurum içi mesleki eğitim sayısı	SAYI	PDB, SGDB, BİDB, İŞ GÜVENLİĞİ VE SAĞLIĞI KOOR.	4	6	8	%130	6
SA 3.H2	İdeal personel planlamasını sağlamak ve Norm Kadro çalışmalarını hızlandırmak	Öğrenci sayısına göre akademik ve idari personel sayısını artırmak	SA 3.H2. PG1	Öğrenci sayısı /Akademik ve İdari personel sayısı	ORAN	REKTÖRLÜK ÖZEL KALEM	29	28	24	%116	23

KÜTAHYA DUMLUPINAR ÜNİVERSİTESİ AMAÇ / HEDEF / FAALİYET / PERFORMANS GÖSTERGESİ TABLOSU

AMAÇ 4: Ulusal ve uluslararası standartlar ve akreditasyonlara yönelik faaliyetlerin artırılması											
HEDEF KODU	HEDEF	FAALİYET	GÖSTERGE KODU	PERFORMANS GÖSTERGESİ	GÖSTERGE TÜRÜ	SORUMLU BİRİM	2017	2018 HEDEF	2018 GERÇEKLEŞME	GERÇEKLEŞME ORANI	2019 HEDEF
SA 4.H1	Kamu Üniversite Sanayi İşbirliği'ne yönelik faaliyetleri güçlendirmek	Akademisyenlerin sanayide çalışabilmeleri, sanayide çalışan nitelikli personelin de üniversitelerde görev alabilmelerini sağlamak	SA 4.H1. PG1	Sanayi sektöründe çalışıp üniversitede görevlendirilen nitelikli personel sayısı	SAYI	TÜM AKADEMİK BİRİMLER	11	11	5	%45	7
		Eğitim - öğretim programlarını ulusal meslek standartlarına göre güncellemek ve plan dönemi boyunca takip etmek	SA 4.H1. PG2	Sanayi sektörü ile ortak çalışma yapan Öğretim Elemanı Sayısı	SAYI	TÜM AKADEMİK BİRİMLER	11	11	11	%100	11
			SA 4.H1. PG3	Eğitim – Öğretim programlarına yönelik yıllık rapor sayısı	SAYI	AKADEMİK BİRİMLER		25	25	%100	25
SA 4.H2	Üniversite içerisinde bölüm, birim, laboratuvar vb. yapılarda akreditasyon çalışmalarını başlatmak		SA 4.H2. PG1	Birim bazında hazırlanan akredite raporu sayısı	SAYI	AKADEMİK BİRİMLER		29	0	0	29

PERFORMANS BİLGİLERİNE İLİŞKİN AÇIKLAMALAR

AMAÇ	HEDEF	GÖSTERGE	GERÇEKLEŞME ORANI	AÇIKLAMA
Plan Dönemi İçerisinde Kurumsal Kalitenin Artırılması Ve Sürdürülebilirliğinin Sağlanması	Kurum içi koordinasyonu artırmak ve iletişim ağını genişletmek	Yapılan toplantı sayısı	%50	Kurum 2018 Yılı İçerisinde Yükseköğretim Kurulu tarafından dış değerlendirmeye tabii tutulduğundan toplantı sayısı hedefi 2019 yılında tamamlanacaktır
		Toplantı yönergesi gerçekleştirme	-	Kurumun öncelikli hedefleri doğrultusunda yönerge çalışmaları devam etmekte olup, ilgili yönerge 2019 yılı içerisinde tamamlanması planlanmaktadır
Eğitim öğretim ve Araştırma Geliştirme kalitesinin artırılarak ulusal ve uluslararası düzeyde rekabetin sağlanması	Öğretim elemanı başına düşen öğrenci sayısının azaltmak	Öğrenci Sayısı /Öğretim Üyesi Sayısı	%114	Kurum bünyesinde yer alan Tıp Fakültesi, Sağlık Yüksekokulu, Diş Hekimliği Fakültesi, Sağlık Bilimleri Enstitüsü, Gediz ve Sağlık Hizmetleri Meslek Yüksekokulu Kütahya Sağlık Bilimleri Üniversitesi'ne devredilmiştir. Bu sayede gerçekleştirme hedeften yüksek oranda gerçekleşmiştir.
	Ulusal ve uluslararası eğitim alma ve ders verme hareketliliğe katılan öğrenci ve personel sayısını artırmak	Erasmus + değişim programı gelen öğrenci sayısı	%300	Kütahya Dumlupınar Üniversitesi Ulusal ve uluslararası hareketlilik noktasında büyük bir gelişme kaydetmiş ve bu sayede hedef revize edilmiştir.
	Erasmus + değişim programı giden öğrenci sayısı	%118		
Personel verimliliğinin artırılması ve sürdürülebilirliğinin sağlanması	Personelin bilgi ve donanımını artırmak	Toplam kurum içi mesleki eğitim sayısı	%130	Planlanan kurum içi mesleki eğitimlerin yanı sıra muhasebe sistemindeki değişiklik neticesinde Bütünleşik Kamu Mali Yönetim Sistemi'ne ilişkin eğitim verilmiştir.

FAALİYET MALİYETLERİ TABLOSU

İDARE ADI	38.48. KÜTAHYA DUMLUPINAR ÜNİVERSİTESİ
PERFORMANS HEDEFİ	Standart form ve yazı şablonları oluşturulmuş iş akış şeması sayısı
FAALİYET ADI	Belirlenen iş süreçlerine ait standart yazı ve form şablonlarını oluşturmak
SORUMLU HARCAMA BİRİMİ	Tüm Birimler

P/1

<i>EKONOMİK KOD</i>	<i>ÖDENEK</i>
01	Personel Giderleri
02	SGK Devlet Primi Giderleri
03	Mal ve Hizmet Alım Giderleri 2.000
05	Cari Transferler
06	Sermaye Giderleri
07	Sermaye Transferleri
TOPLAM BÜTÇE KAYNAK İHTİYACI	2.000
Bütçe	Döner sermaye
Dışı Kaynak	Diğer Yurtiçi
	Yurtdışı
TOPLAM BÜTÇE DIŞI KAYNAK İHTİYACI	
TOPLAM KAYNAK İHTİYACI	2.000

FAALİYET MALİYETLERİ TABLOSU

İDARE ADI	38.48. KÜTAHYA DUMLUPINAR ÜNİVERSİTESİ
PERFORMANS HEDEFİ	Yapılan toplantı sayısı
FAALİYET ADI	İç kontrol sistemi dahilinde iş akış şemaları, risk değerlendirmeleri, standart yazı ve şablonlarının güncellenmesi ve sürekliliğinin sağlanması için 6 ayda bir tüm birimlerce iç kontrol değerlendirme toplantılarının yapılması
SORUMLU HARCAMA BİRİMİ	STRATEJİ GELİŞTİRME DAİRE BAŞKANLIĞI

P/2

EKONOMİK KOD	ÖDENEK
01	Personel Giderleri
02	SGK Devlet Primi Giderleri
03	Mal ve Hizmet Alım Giderleri 500
05	Cari Transferler
06	Sermaye Giderleri
07	Sermaye Transferleri
TOPLAM BÜTÇE KAYNAK İHTİYACI	500
Bütçe	Döner sermaye
Dışı Kaynak	Diğer Yurtiçi
	Yurtdışı
TOPLAM BÜTÇE DIŞI KAYNAK İHTİYACI	
TOPLAM KAYNAK İHTİYACI	500

FAALİYET MALİYETLERİ TABLOSU

İDARE ADI	38.48. KÜTAHYA DUMLUPINAR ÜNİVERSİTESİ
PERFORMANS HEDEFİ	Yabancı dile çevrilen web sayfası sayısı
FAALİYET ADI	Birim web sayfalarının farklı yabancı dillere çevrilmesi
SORUMLU HARCAMA BİRİMİ	YABANCI DİLLER YO & BİLGİ İŞLEM D.B

P/3

EKONOMİK KOD	ÖDENEK
01	Personel Giderleri
02	SGK Devlet Primi Giderleri
03	Mal ve Hizmet Alım Giderleri
05	Cari Transferler
06	Sermaye Giderleri
07	Sermaye Transferleri
TOPLAM BÜTÇE KAYNAK İHTİYACI	
Bütçe	Döner sermaye
Dışı Kaynak	Diğer Yurtiçi Yurtdışı
TOPLAM BÜTÇE DIŞI KAYNAK İHTİYACI	
TOPLAM KAYNAK İHTİYACI	

FAALİYET MALİYETLERİ TABLOSU

İDARE ADI	38.48. KÜTAHYA DUMLUPINAR ÜNİVERSİTESİ
PERFORMANS HEDEFİ	Veri portalı gerçekleştirme
FAALİYET ADI	Kurum içerisinde veri akışının düzenli yapılması adına veri portalı oluşturulması
SORUMLU HARCAMA BİRİMİ	BİLGİ İŞLEM DAİRE BŞK.

P/4

<i>EKONOMİK KOD</i>	<i>ÖDENEK</i>
01	Personel Giderleri
02	SGK Devlet Primi Giderleri
03	Mal ve Hizmet Alım Giderleri 1.000
05	Cari Transferler
06	Sermaye Giderleri
07	Sermaye Transferleri
TOPLAM BÜTÇE KAYNAK İHTİYACI	1.000
Bütçe	Döner sermaye
Dışı	Diğer Yurtiçi
Kaynak	Yurtdışı
TOPLAM BÜTÇE DIŞI KAYNAK İHTİYACI	
TOPLAM KAYNAK İHTİYACI	1.000

FAALİYET MALİYETLERİ TABLOSU

İDARE ADI	38.48. KÜTAHYA DUMLUPINAR ÜNİVERSİTESİ
PERFORMANS HEDEFİ	Yapılan anket sayısı
FAALİYET ADI	Yılda bir defa iç ve dış paydaş memnuniyet anketi uygulanacaktır
SORUMLU HARCAMA BİRİMİ	GENEL SEKRETERLİK

P/5

EKONOMİK KOD	ÖDENEK
01	Personel Giderleri
02	SGK Devlet Primi Giderleri
03	Mal ve Hizmet Alım Giderleri 5.000
05	Cari Transferler
06	Sermaye Giderleri
07	Sermaye Transferleri
TOPLAM BÜTÇE KAYNAK İHTİYACI	5.000
Bütçe	Döner sermaye
Dışı	Diğer Yurtiçi
Kaynak	Yurtdışı
TOPLAM BÜTÇE DIŞI KAYNAK İHTİYACI	
TOPLAM KAYNAK İHTİYACI	5.000

FAALİYET MALİYETLERİ TABLOSU

İDARE ADI	38.48. KÜTAHYA DUMLUPINAR ÜNİVERSİTESİ
PERFORMANS HEDEFİ	Yapılan toplantı sayısı
FAALİYET ADI	Rektör başkanlığında, Genel Sekreterlik, Daire Başkanlıkları, Fakülte/Enstitü/Yükseköğretim sekreterleri ile yılda en az 4 toplantı yapılması
SORUMLU HARCAMA BİRİMİ	SGDB

P/6

<i>EKONOMİK KOD</i>	<i>ÖDENEK</i>
01	Personel Giderleri
02	SGK Devlet Primi Giderleri
03	Mal ve Hizmet Alım Giderleri 3.000
05	Cari Transferler
06	Sermaye Giderleri
07	Sermaye Transferleri
TOPLAM BÜTÇE KAYNAK İHTİYACI	3.000
Bütçe	Döner sermaye
Dışı Kaynak	Diğer Yurtiçi
	Yurtdışı
TOPLAM BÜTÇE DIŞI KAYNAK İHTİYACI	
TOPLAM KAYNAK İHTİYACI	3.000

FAALİYET MALİYETLERİ TABLOSU

İDARE ADI	38.48. KÜTAHYA DUMLUPINAR ÜNİVERSİTESİ
PERFORMANS HEDEFİ	Toplantı yönergesi gerçekleştirme
FAALİYET ADI	Kurum içi toplantı yönergesinin oluşturulması
SORUMLU HARCAMA BİRİMİ	SGDB

P/7

<i>EKONOMİK KOD</i>	<i>ÖDENEK</i>
01	Personel Giderleri
02	SGK Devlet Primi Giderleri
03	Mal ve Hizmet Alım Giderleri
05	Cari Transferler
06	Sermaye Giderleri
07	Sermaye Transferleri
TOPLAM BÜTÇE KAYNAK İHTİYACI	
Bütçe	Döner sermaye
Dış Kaynak	Diğer Yurtiçi
	Yurtdışı
TOPLAM BÜTÇE DIŞI KAYNAK İHTİYACI	
TOPLAM KAYNAK İHTİYACI	

FAALİYET MALİYETLERİ TABLOSU

İDARE ADI	38.48. KÜTAHYA DUMLUPINAR ÜNİVERSİTESİ
PERFORMANS HEDEFİ	Toplantı sayısı
FAALİYET ADI	Birim kalite koordinatörlükleri ile kurumsal kalitenin geliştirilmesine yönelik yılda en az 3 toplantı düzenlenmesi
SORUMLU HARCAMA BİRİMİ	KALİTE KOMİSYONU

P/8

<i>EKONOMİK KOD</i>	<i>ÖDENEK</i>
01	Personel Giderleri
02	SGK Devlet Primi Giderleri
03	Mal ve Hizmet Alım Giderleri 1.000
05	Cari Transferler
06	Sermaye Giderleri
07	Sermaye Transferleri
TOPLAM BÜTÇE KAYNAK İHTİYACI	1.000
Bütçe	Döner sermaye
Dışı Kaynak	Diğer Yurtiçi
	Yurtdışı
TOPLAM BÜTÇE DIŞI KAYNAK İHTİYACI	
TOPLAM KAYNAK İHTİYACI	1.000

FAALİYET MALİYETLERİ TABLOSU

İDARE ADI	38.48. KÜTAHYA DUMLUPINAR ÜNİVERSİTESİ
PERFORMANS HEDEFİ	Güncelleme yapılan ders sayısı
FAALİYET ADI	Ders içeriklerinin güncellenmesi
SORUMLU HARCAMA BİRİMİ	TÜM AKADEMİK BİRİMLER

P/9

<i>EKONOMİK KOD</i>	<i>ÖDENEK</i>
01	Personel Giderleri
02	SGK Devlet Primi Giderleri
03	Mal ve Hizmet Alım Giderleri
05	Cari Transferler
06	Sermaye Giderleri
07	Sermaye Transferleri
TOPLAM BÜTÇE KAYNAK İHTİYACI	
Bütçe	Döner sermaye
Dış Kaynak	Diğer Yurtiçi
	Yurtdışı
TOPLAM BÜTÇE DIŞI KAYNAK İHTİYACI	
TOPLAM KAYNAK İHTİYACI	

FAALİYET MALİYETLERİ TABLOSU

İDARE ADI	38.48. KÜTAHYA DUMLUPINAR ÜNİVERSİTESİ
PERFORMANS HEDEFİ	Öğrenci Sayısı /Öğretim Üyesi Sayısı
FAALİYET ADI	Personel planlaması
SORUMLU HARCAMA BİRİMİ	REKTÖRLÜK ÖZEL KALEM

P/10

EKONOMİK KOD		ÖDENEK
01	Personel Giderleri	1.000.000
02	SGK Devlet Primi Giderleri	120.000
03	Mal ve Hizmet Alım Giderleri	600.000
05	Cari Transferler	
06	Sermaye Giderleri	500.000
07	Sermaye Transferleri	
TOPLAM BÜTÇE KAYNAK İHTİYACI		2.200.000
Bütçe	Döner sermaye	
Dış	Diğer Yurtiçi	
Kaynak	Yurtdışı	
TOPLAM BÜTÇE DIŞI KAYNAK İHTİYACI		
TOPLAM KAYNAK İHTİYACI		2.200.000

FAALİYET MALİYETLERİ TABLOSU

İDARE ADI	38.48. KÜTAHYA DUMLUPINAR ÜNİVERSİTESİ
PERFORMANS HEDEFİ	Urap toplam puanı (sayı)
FAALİYET ADI	Kurumsal kalitenin artırılması
SORUMLU HARCAMA BİRİMİ	REKTÖRLÜK ÖZEL KALEM

P/11

EKONOMİK KOD		ÖDENEK
01	Personel Giderleri	1.500.000
02	SGK Devlet Primi Giderleri	200.000
03	Mal ve Hizmet Alım Giderleri	2.000.000
05	Cari Transferler	
06	Sermaye Giderleri	5.000.000
07	Sermaye Transferleri	
TOPLAM BÜTÇE KAYNAK İHTİYACI		8.700.000
Bütçe	Döner sermaye	
Dış	Diğer Yurtiçi	
Kaynak	Yurtdışı	
TOPLAM BÜTÇE DIŞI KAYNAK İHTİYACI		
TOPLAM KAYNAK İHTİYACI		8.700.000

FAALİYET MALİYETLERİ TABLOSU

İDARE ADI	38.48. KÜTAHYA DUMLUPINAR ÜNİVERSİTESİ
PERFORMANS HEDEFİ	Erasmus + değişim programı gelen öğrenci sayısı
FAALİYET ADI	Ulusal ve uluslararası öğretim ve öğretim faaliyeti
SORUMLU HARCAMA BİRİMİ	DIŞ İLİŞKİLER KOORDİNATÖRLÜĞÜ

P/12

<i>EKONOMİK KOD</i>	<i>ÖDENEK</i>
<i>01</i>	Personel Giderleri
<i>02</i>	SGK Devlet Primi Giderleri
<i>03</i>	Mal ve Hizmet Alım Giderleri
<i>05</i>	Cari Transferler
<i>06</i>	Sermaye Giderleri
<i>07</i>	Sermaye Transferleri
<i>TOPLAM BÜTÇE KAYNAK İHTİYACI</i>	
<i>Bütçe</i>	Döner sermaye
<i>Dışı Kaynak</i>	Diğer Yurtiçi
	Yurtdışı
<i>TOPLAM BÜTÇE DIŞI KAYNAK İHTİYACI</i>	
<i>TOPLAM KAYNAK İHTİYACI</i>	

FAALİYET MALİYETLERİ TABLOSU

İDARE ADI	38.48. KÜTAHYA DUMLUPINAR ÜNİVERSİTESİ
PERFORMANS HEDEFİ	Erasmus + değişim programı giden öğrenci sayısı
FAALİYET ADI	Ulusal ve uluslararası öğretim ve öğretim faaliyeti
SORUMLU HARCAMA BİRİMİ	DIŞ İLİŞKİLER KOORDİNATÖRLÜĞÜ

P/13

<i>EKONOMİK KOD</i>	<i>ÖDENEK</i>
<i>01</i>	Personel Giderleri
<i>02</i>	SGK Devlet Primi Giderleri
<i>03</i>	Mal ve Hizmet Alım Giderleri
<i>05</i>	Cari Transferler
<i>06</i>	Sermaye Giderleri
<i>07</i>	Sermaye Transferleri
<i>TOPLAM BÜTÇE KAYNAK İHTİYACI</i>	
<i>Bütçe</i>	Döner sermaye
<i>Dış Kaynak</i>	Diğer Yurtiçi
	Yurtdışı
<i>TOPLAM BÜTÇE DIŞI KAYNAK İHTİYACI</i>	
<i>TOPLAM KAYNAK İHTİYACI</i>	

FAALİYET MALİYETLERİ TABLOSU

İDARE ADI	38.48. KÜTAHYA DUMLUPINAR ÜNİVERSİTESİ
PERFORMANS HEDEFİ	Erasmus + değişim programı gelen personel sayısı
FAALİYET ADI	Ulusal ve uluslararası öğretim ve öğretim faaliyeti
SORUMLU HARCAMA BİRİMİ	DIŞ İLİŞKİLER KOORDİNATÖRLÜĞÜ

P/14

EKONOMİK KOD	ÖDENEK
01	Personel Giderleri
02	SGK Devlet Primi Giderleri
03	Mal ve Hizmet Alım Giderleri
05	Cari Transferler
06	Sermaye Giderleri
07	Sermaye Transferleri
TOPLAM BÜTÇE KAYNAK İHTİYACI	
Bütçe	Döner sermaye
Dışı Kaynak	Diğer Yurtiçi Yurtdışı
TOPLAM BÜTÇE DIŞI KAYNAK İHTİYACI	
TOPLAM KAYNAK İHTİYACI	

FAALİYET MALİYETLERİ TABLOSU

İDARE ADI	38.48. KÜTAHYA DUMLUPINAR ÜNİVERSİTESİ
PERFORMANS HEDEFİ	Erasmus + değişim programı giden personel sayısı
FAALİYET ADI	Ulusal ve uluslararası öğretim ve öğretim faaliyeti
SORUMLU HARCAMA BİRİMİ	DIŞ İLİŞKİLER KOORDİNATÖRLÜĞÜ

P/15

	EKONOMİK KOD	ÖDENEK
01	Personel Giderleri	
02	SGK Devlet Primi Giderleri	
03	Mal ve Hizmet Alım Giderleri	
05	Cari Transferler	
06	Sermaye Giderleri	
07	Sermaye Transferleri	
	TOPLAM BÜTÇE KAYNAK İHTİYACI	
Bütçe	Döner sermaye	
Dışı Kaynak	Diğer Yurtiçi	
	Yurtdışı	
	TOPLAM BÜTÇE DIŞI KAYNAK İHTİYACI	
	TOPLAM KAYNAK İHTİYACI	

FAALİYET MALİYETLERİ TABLOSU

İDARE ADI	38.48. KÜTAHYA DUMLUPINAR ÜNİVERSİTESİ
PERFORMANS HEDEFİ	Farabi değişim programı gelen öğrenci sayısı
FAALİYET ADI	Ulusal ve uluslararası öğretim ve öğretim faaliyeti
SORUMLU HARCAMA BİRİMİ	DIŞ İLİŞKİLER KOORDİNATÖRLÜĞÜ

P/16

<i>EKONOMİK KOD</i>	<i>ÖDENEK</i>
<i>01</i>	Personel Giderleri
<i>02</i>	SGK Devlet Primi Giderleri
<i>03</i>	Mal ve Hizmet Alım Giderleri
<i>05</i>	Cari Transferler
<i>06</i>	Sermaye Giderleri
<i>07</i>	Sermaye Transferleri
<i>TOPLAM BÜTÇE KAYNAK İHTİYACI</i>	
<i>Bütçe</i>	Döner sermaye
<i>Dışı Kaynak</i>	Diğer Yurtiçi
	Yurtdışı
<i>TOPLAM BÜTÇE DIŞI KAYNAK İHTİYACI</i>	
<i>TOPLAM KAYNAK İHTİYACI</i>	

FAALİYET MALİYETLERİ TABLOSU

İDARE ADI	38.48. KÜTAHYA DUMLUPINAR ÜNİVERSİTESİ
PERFORMANS HEDEFİ	Farabi değişim programı giden öğrenci sayısı
FAALİYET ADI	Ulusal ve uluslararası öğretim ve öğretim faaliyeti
SORUMLU HARCAMA BİRİMİ	DIŞ İLİŞKİLER KOORDİNATÖRLÜĞÜ

P/17

<i>EKONOMİK KOD</i>	<i>ÖDENEK</i>
<i>01</i>	Personel Giderleri
<i>02</i>	SGK Devlet Primi Giderleri
<i>03</i>	Mal ve Hizmet Alım Giderleri
<i>05</i>	Cari Transferler
<i>06</i>	Sermaye Giderleri
<i>07</i>	Sermaye Transferleri
<i>TOPLAM BÜTÇE KAYNAK İHTİYACI</i>	
<i>Bütçe</i>	Döner sermaye
<i>Dışı Kaynak</i>	Diğer Yurtiçi
	Yurtdışı
<i>TOPLAM BÜTÇE DIŞI KAYNAK İHTİYACI</i>	
<i>TOPLAM KAYNAK İHTİYACI</i>	

FAALİYET MALİYETLERİ TABLOSU

İDARE ADI	38.48. KÜTAHYA DUMLUPINAR ÜNİVERSİTESİ
PERFORMANS HEDEFİ	Mevlana programı gelen öğrenci sayısı
FAALİYET ADI	Ulusal ve uluslararası öğretim ve öğretim faaliyeti
SORUMLU HARCAMA BİRİMİ	DIŞ İLİŞKİLER KOORDİNATÖRLÜĞÜ

P/18

	EKONOMİK KOD	ÖDENEK
01	Personel Giderleri	
02	SGK Devlet Primi Giderleri	
03	Mal ve Hizmet Alım Giderleri	
05	Cari Transferler	
06	Sermaye Giderleri	
07	Sermaye Transferleri	
	TOPLAM BÜTÇE KAYNAK İHTİYACI	
Bütçe	Döner sermaye	
Dışı Kaynak	Diğer Yurtiçi	
	Yurtdışı	
	TOPLAM BÜTÇE DIŞI KAYNAK İHTİYACI	
	TOPLAM KAYNAK İHTİYACI	

FAALİYET MALİYETLERİ TABLOSU

İDARE ADI	38.48. KÜTAHYA DUMLUPINAR ÜNİVERSİTESİ
PERFORMANS HEDEFİ	Mevlana programı giden öğrenci sayısı
FAALİYET ADI	Ulusal ve uluslararası öğretim ve öğretim faaliyeti
SORUMLU HARCAMA BİRİMİ	DIŞ İLİŞKİLER KOORDİNATÖRLÜĞÜ

P/19

EKONOMİK KOD	ÖDENEK
01	Personel Giderleri
02	SGK Devlet Primi Giderleri
03	Mal ve Hizmet Alım Giderleri
05	Cari Transferler
06	Sermaye Giderleri
07	Sermaye Transferleri
TOPLAM BÜTÇE KAYNAK İHTİYACI	
Bütçe	Döner sermaye
Dışı Kaynak	Diğer Yurtiçi
	Yurtdışı
TOPLAM BÜTÇE DIŞI KAYNAK İHTİYACI	
TOPLAM KAYNAK İHTİYACI	

FAALİYET MALİYETLERİ TABLOSU

İDARE ADI	38.48. KÜTAHYA DUMLUPINAR ÜNİVERSİTESİ
PERFORMANS HEDEFİ	Mevlana programı gelen öğretim elemanı sayısı
FAALİYET ADI	Ulusal ve uluslararası öğretim ve öğretim faaliyeti
SORUMLU HARCAMA BİRİMİ	DIŞ İLİŞKİLER KOORDİNATÖRLÜĞÜ

P/20

	EKONOMİK KOD	ÖDENEK
01	Personel Giderleri	
02	SGK Devlet Primi Giderleri	
03	Mal ve Hizmet Alım Giderleri	
05	Cari Transferler	
06	Sermaye Giderleri	
07	Sermaye Transferleri	
	TOPLAM BÜTÇE KAYNAK İHTİYACI	
Bütçe	Döner sermaye	
Dış Kaynak	Diğer Yurtiçi	
	Yurtdışı	
	TOPLAM BÜTÇE DIŞI KAYNAK İHTİYACI	
	TOPLAM KAYNAK İHTİYACI	

FAALİYET MALİYETLERİ TABLOSU

İDARE ADI	38.48. KÜTAHYA DUMLUPINAR ÜNİVERSİTESİ
PERFORMANS HEDEFİ	Mevlana programı giden öğretim elemanı sayısı
FAALİYET ADI	Ulusal ve uluslararası öğretim ve öğretim faaliyeti
SORUMLU HARCAMA BİRİMİ	DIŞ İLİŞKİLER KOORDİNATÖRLÜĞÜ

P/21

EKONOMİK KOD	ÖDENEK
01	Personel Giderleri
02	SGK Devlet Primi Giderleri
03	Mal ve Hizmet Alım Giderleri
05	Cari Transferler
06	Sermaye Giderleri
07	Sermaye Transferleri
TOPLAM BÜTÇE KAYNAK İHTİYACI	
Bütçe	Döner sermaye
Dışı Kaynak	Diğer Yurtiçi
	Yurtdışı
TOPLAM BÜTÇE DIŞI KAYNAK İHTİYACI	
TOPLAM KAYNAK İHTİYACI	

FAALİYET MALİYETLERİ TABLOSU

İDARE ADI	38.48. KÜTAHYA DUMLUPINAR ÜNİVERSİTESİ
PERFORMANS HEDEFİ	ERASMUS + K107 projeleri gelen öğrenci sayısı
FAALİYET ADI	Ulusal ve uluslararası öğretim ve öğretim faaliyeti
SORUMLU HARCAMA BİRİMİ	DIŞ İLİŞKİLER KOORDİNATÖRLÜĞÜ

P/22

<i>EKONOMİK KOD</i>	<i>ÖDENEK</i>
01	Personel Giderleri
02	SGK Devlet Primi Giderleri
03	Mal ve Hizmet Alım Giderleri 250
05	Cari Transferler
06	Sermaye Giderleri
07	Sermaye Transferleri
TOPLAM BÜTÇE KAYNAK İHTİYACI	250
Bütçe	Döner sermaye
Dışı Kaynak	Diğer Yurtiçi
	Yurtdışı
TOPLAM BÜTÇE DIŞI KAYNAK İHTİYACI	
TOPLAM KAYNAK İHTİYACI	250

FAALİYET MALİYETLERİ TABLOSU

İDARE ADI	38.48. KÜTAHYA DUMLUPINAR ÜNİVERSİTESİ
PERFORMANS HEDEFİ	ERASMUS + K107 projeleri giden öğrenci sayısı
FAALİYET ADI	Ulusal ve uluslararası öğretim ve öğretim faaliyeti
SORUMLU HARCAMA BİRİMİ	DIŞ İLİŞKİLER KOORDİNATÖRLÜĞÜ

P/23

EKONOMİK KOD		ÖDENEK
01	Personel Giderleri	
02	SGK Devlet Primi Giderleri	
03	Mal ve Hizmet Alım Giderleri	250
05	Cari Transferler	
06	Sermaye Giderleri	
07	Sermaye Transferleri	
TOPLAM BÜTÇE KAYNAK İHTİYACI		250
Bütçe	Döner sermaye	
Dışı Kaynak	Diğer Yurtiçi	
	Yurtdışı	
TOPLAM BÜTÇE DIŞI KAYNAK İHTİYACI		
TOPLAM KAYNAK İHTİYACI		250

FAALİYET MALİYETLERİ TABLOSU

İDARE ADI	38.48. KÜTAHYA DUMLUPINAR ÜNİVERSİTESİ
PERFORMANS HEDEFİ	ERASMUS + K107 projeleri gelen personel sayısı
FAALİYET ADI	Ulusal ve uluslararası öğretim ve öğretim faaliyeti
SORUMLU HARCAMA BİRİMİ	DIŞ İLİŞKİLER KOORDİNATÖRLÜĞÜ

P/24

EKONOMİK KOD		ÖDENEK
01	Personel Giderleri	
02	SGK Devlet Primi Giderleri	
03	Mal ve Hizmet Alım Giderleri	250
05	Cari Transferler	
06	Sermaye Giderleri	
07	Sermaye Transferleri	
TOPLAM BÜTÇE KAYNAK İHTİYACI		250
Bütçe	Döner sermaye	
Dışı Kaynak	Diğer Yurtiçi	
	Yurtdışı	
TOPLAM BÜTÇE DIŞI KAYNAK İHTİYACI		
TOPLAM KAYNAK İHTİYACI		250

FAALİYET MALİYETLERİ TABLOSU

İDARE ADI	38.48. KÜTAHYA DUMLUPINAR ÜNİVERSİTESİ
PERFORMANS HEDEFİ	ERASMUS + K107 projeleri giden personel sayısı
FAALİYET ADI	Ulusal ve uluslararası öğretim ve öğretim faaliyeti
SORUMLU HARCAMA BİRİMİ	DIŞ İLİŞKİLER KOORDİNATÖRLÜĞÜ

P/25

<i>EKONOMİK KOD</i>	<i>ÖDENEK</i>
<i>01</i> Personel Giderleri	
<i>02</i> SGK Devlet Primi Giderleri	
<i>03</i> Mal ve Hizmet Alım Giderleri	250
<i>05</i> Cari Transferler	
<i>06</i> Sermaye Giderleri	
<i>07</i> Sermaye Transferleri	
<i>TOPLAM BÜTÇE KAYNAK İHTİYACI</i>	250
<i>Bütçe</i> Döner sermaye	
<i>Dışı</i> Diğer Yurtiçi	
<i>Kaynak</i> Yurtdışı	
<i>TOPLAM BÜTÇE DIŞI KAYNAK İHTİYACI</i>	
<i>TOPLAM KAYNAK İHTİYACI</i>	250

FAALİYET MALİYETLERİ TABLOSU

İDARE ADI	38.48. KÜTAHYA DUMLUPINAR ÜNİVERSİTESİ
PERFORMANS HEDEFİ	Bilimsel Araştırma Projeleri Sayısı
FAALİYET ADI	Ulusal ve uluslararası araştırma ve proje faaliyeti
SORUMLU HARCAMA BİRİMİ	REKTÖRLÜK ÖZEL KALEM

P/26

EKONOMİK KOD		ÖDENEK
01	Personel Giderleri	8.500
02	SGK Devlet Primi Giderleri	1.500
03	Mal ve Hizmet Alım Giderleri	40.000
05	Cari Transferler	
06	Sermaye Giderleri	
07	Sermaye Transferleri	
TOPLAM BÜTÇE KAYNAK İHTİYACI		50.000
Bütçe	Döner sermaye	
Dışı Kaynak	Diğer Yurtiçi	
	Yurtdışı	
TOPLAM BÜTÇE DIŞI KAYNAK İHTİYACI		
TOPLAM KAYNAK İHTİYACI		50.000

FAALİYET MALİYETLERİ TABLOSU

İDARE ADI	38.48. KÜTAHYA DUMLUPINAR ÜNİVERSİTESİ
PERFORMANS HEDEFİ	TÜBİTAK Projeleri Sayısı
FAALİYET ADI	Ulusal ve uluslararası araştırma ve proje faaliyeti
SORUMLU HARCAMA BİRİMİ	REKTÖRLÜK ÖZEL KALEM

P/27

<i>EKONOMİK KOD</i>	<i>ÖDENEK</i>
01	Personel Giderleri
02	SGK Devlet Primi Giderleri
03	Mal ve Hizmet Alım Giderleri 5.000
05	Cari Transferler
06	Sermaye Giderleri
07	Sermaye Transferleri
TOPLAM BÜTÇE KAYNAK İHTİYACI	5.000
Bütçe	Döner sermaye
Dışı Kaynak	Diğer Yurtiçi
	Yurtdışı
TOPLAM BÜTÇE DIŞI KAYNAK İHTİYACI	
TOPLAM KAYNAK İHTİYACI	5.000

FAALİYET MALİYETLERİ TABLOSU

İDARE ADI	38.48. KÜTAHYA DUMLUPINAR ÜNİVERSİTESİ
PERFORMANS HEDEFİ	Kalkınma Bakanlığı Proje sayısı
FAALİYET ADI	Ulusal ve uluslararası araştırma ve proje faaliyeti
SORUMLU HARCAMA BİRİMİ	REKTÖRLÜK ÖZEL KALEM

P/28

<i>EKONOMİK KOD</i>	<i>ÖDENEK</i>
<i>01</i>	Personel Giderleri
<i>02</i>	SGK Devlet Primi Giderleri
<i>03</i>	Mal ve Hizmet Alım Giderleri
<i>05</i>	Cari Transferler
<i>06</i>	Sermaye Giderleri
<i>07</i>	Sermaye Transferleri
<i>TOPLAM BÜTÇE KAYNAK İHTİYACI</i>	
<i>Bütçe</i>	Döner sermaye
<i>Dış Kaynak</i>	Diğer Yurtiçi
	Yurtdışı
<i>TOPLAM BÜTÇE DIŞI KAYNAK İHTİYACI</i>	
<i>TOPLAM KAYNAK İHTİYACI</i>	

FAALİYET MALİYETLERİ TABLOSU

İDARE ADI	38.48. KÜTAHYA DUMLUPINAR ÜNİVERSİTESİ
PERFORMANS HEDEFİ	Kalkınma Ajansı Proje sayısı
FAALİYET ADI	Ulusal ve uluslararası araştırma ve proje faaliyeti
SORUMLU HARCAMA BİRİMİ	REKTÖRLÜK ÖZEL KALEM

P/29

EKONOMİK KOD		ÖDENEK
01	Personel Giderleri	
02	SGK Devlet Primi Giderleri	
03	Mal ve Hizmet Alım Giderleri	2.000
05	Cari Transferler	
06	Sermaye Giderleri	
07	Sermaye Transferleri	
TOPLAM BÜTÇE KAYNAK İHTİYACI		2.000
Bütçe	Döner sermaye	
Dışı Kaynak	Diğer Yurtiçi	
	Yurtdışı	
TOPLAM BÜTÇE DIŞI KAYNAK İHTİYACI		
TOPLAM KAYNAK İHTİYACI		2.000

FAALİYET MALİYETLERİ TABLOSU

İDARE ADI	38.48. KÜTAHYA DUMLUPINAR ÜNİVERSİTESİ
PERFORMANS HEDEFİ	Avrupa Birliği Proje sayısı
FAALİYET ADI	Ulusal ve uluslararası araştırma ve proje faaliyeti
SORUMLU HARCAMA BİRİMİ	REKTÖRLÜK ÖZEL KALEM

P/30

<i>EKONOMİK KOD</i>	<i>ÖDENEK</i>
01	Personel Giderleri
02	SGK Devlet Primi Giderleri
03	Mal ve Hizmet Alım Giderleri 5.000
05	Cari Transferler
06	Sermaye Giderleri
07	Sermaye Transferleri
TOPLAM BÜTÇE KAYNAK İHTİYACI	5.000
Bütçe	Döner sermaye
Dış Kaynak	Diğer Yurtiçi
	Yurtdışı
TOPLAM BÜTÇE DIŞI KAYNAK İHTİYACI	
TOPLAM KAYNAK İHTİYACI	5.000

FAALİYET MALİYETLERİ TABLOSU

İDARE ADI	38.48. KÜTAHYA DUMLUPINAR ÜNİVERSİTESİ
PERFORMANS HEDEFİ	Diğer Ulusal Proje sayısı
FAALİYET ADI	Ulusal ve uluslararası araştırma ve proje faaliyeti
SORUMLU HARCAMA BİRİMİ	REKTÖRLÜK ÖZEL KALEM

P/31

<i>EKONOMİK KOD</i>	<i>ÖDENEK</i>
<i>01</i>	Personel Giderleri
<i>02</i>	SGK Devlet Primi Giderleri
<i>03</i>	Mal ve Hizmet Alım Giderleri
<i>05</i>	Cari Transferler
<i>06</i>	Sermaye Giderleri
<i>07</i>	Sermaye Transferleri
<i>TOPLAM BÜTÇE KAYNAK İHTİYACI</i>	
<i>Bütçe</i>	Döner sermaye
<i>Dış Kaynak</i>	Diğer Yurtiçi
	Yurtdışı
<i>TOPLAM BÜTÇE DIŞI KAYNAK İHTİYACI</i>	
<i>TOPLAM KAYNAK İHTİYACI</i>	

FAALİYET MALİYETLERİ TABLOSU

İDARE ADI	38.48. KÜTAHYA DUMLUPINAR ÜNİVERSİTESİ
PERFORMANS HEDEFİ	Diğer Uluslararası Proje sayısı
FAALİYET ADI	Ulusal ve uluslararası araştırma ve proje faaliyeti
SORUMLU HARCAMA BİRİMİ	REKTÖRLÜK ÖZEL KALEM

P/32

<i>EKONOMİK KOD</i>	<i>ÖDENEK</i>
<i>01</i>	Personel Giderleri
<i>02</i>	SGK Devlet Primi Giderleri
<i>03</i>	Mal ve Hizmet Alım Giderleri
<i>05</i>	Cari Transferler
<i>06</i>	Sermaye Giderleri
<i>07</i>	Sermaye Transferleri
<i>TOPLAM BÜTÇE KAYNAK İHTİYACI</i>	
<i>Bütçe</i>	Döner sermaye
<i>Dışı Kaynak</i>	Diğer Yurtiçi
	Yurtdışı
<i>TOPLAM BÜTÇE DIŞI KAYNAK İHTİYACI</i>	
<i>TOPLAM KAYNAK İHTİYACI</i>	

FAALİYET MALİYETLERİ TABLOSU

İDARE ADI	38.48. KÜTAHYA DUMLUPINAR ÜNİVERSİTESİ
PERFORMANS HEDEFİ	Toplam kurum içi mesleki eğitim sayısı
FAALİYET ADI	Üst görev kadrolarına hazırlama, Raporlamalar (Stratejik Plan, Performans Programı vb.), iç kontrol sistemi, Kalite Yönetimi Sistemi, Bilişim sistemleri (Elektronik Belge Yönetimi Sistemi, Öğrenci Bilgi Sistemi vb.) ile ilgili eğitimler vermek
SORUMLU HARCAMA BİRİMİ	PDB, SGDB, BİDB, İŞ GÜVENLİĞİ VE SAĞLIĞI KOOR.

P/33

EKONOMİK KOD		ÖDENEK
01	Personel Giderleri	5.000
02	SGK Devlet Primi Giderleri	
03	Mal ve Hizmet Alım Giderleri	20.000
05	Cari Transferler	
06	Sermaye Giderleri	
07	Sermaye Transferleri	
TOPLAM BÜTÇE KAYNAK İHTİYACI		25.000
Bütçe	Döner sermaye	
Dışı Kaynak	Diğer Yurtiçi	
	Yurtdışı	
TOPLAM BÜTÇE DIŞI KAYNAK İHTİYACI		
TOPLAM KAYNAK İHTİYACI		25.000

FAALİYET MALİYETLERİ TABLOSU

İDARE ADI	38.48. KÜTAHYA DUMLUPINAR ÜNİVERSİTESİ
PERFORMANS HEDEFİ	Öğrenci sayısı /Akademik ve İdari personel sayısı.
FAALİYET ADI	Öğrenci sayısına göre akademik ve idari personel sayısını artırmak
SORUMLU HARCAMA BİRİMİ	REKTÖRLÜK ÖZEL KALEM

P/34

EKONOMİK KOD		ÖDENEK
01	Personel Giderleri	40.000
02	SGK Devlet Primi Giderleri	5.000
03	Mal ve Hizmet Alım Giderleri	5.000
05	Cari Transferler	
06	Sermaye Giderleri	
07	Sermaye Transferleri	
TOPLAM BÜTÇE KAYNAK İHTİYACI		50.000
Bütçe	Döner sermaye	
Dışı	Diğer Yurtiçi	
Kaynak	Yurtdışı	
TOPLAM BÜTÇE DIŞI KAYNAK İHTİYACI		
TOPLAM KAYNAK İHTİYACI		50.000

FAALİYET MALİYETLERİ TABLOSU

İDARE ADI	38.48. KÜTAHYA DUMLUPINAR ÜNİVERSİTESİ
PERFORMANS HEDEFİ	Sanayi sektöründe çalışıp üniversitede görevlendirilen nitelikli personel sayısı
FAALİYET ADI	Akademisyenlerin sanayide çalışabilmeleri, sanayide çalışan nitelikli personelin de üniversitelerde görev alabilmelerini sağlamak
SORUMLU HARCAMA BİRİMİ	TÜM AKADEMİK BİRİMLER

P/35

	EKONOMİK KOD	ÖDENEK
01	Personel Giderleri	40.000
02	SGK Devlet Primi Giderleri	5.000
03	Mal ve Hizmet Alım Giderleri	5.000
05	Cari Transferler	
06	Sermaye Giderleri	
07	Sermaye Transferleri	
	TOPLAM BÜTÇE KAYNAK İHTİYACI	50.000
Bütçe	Döner sermaye	
Dışı	Diğer Yurtiçi	
Kaynak	Yurtdışı	
	TOPLAM BÜTÇE DIŞI KAYNAK İHTİYACI	
	TOPLAM KAYNAK İHTİYACI	50.000

FAALİYET MALİYETLERİ TABLOSU

İDARE ADI	38.48. KÜTAHYA DUMLUPINAR ÜNİVERSİTESİ
PERFORMANS HEDEFİ	Sanayi sektörü ile ortak çalışma yapan Öğretim Elemanı Sayısı
FAALİYET ADI	Eğitim - öğretim programlarını ulusal meslek standartlarına göre güncellemek ve plan dönemi boyunca takip etmek
SORUMLU HARCAMA BİRİMİ	TÜM AKADEMİK BİRİMLER

P/36

	EKONOMİK KOD	ÖDENEK
01	Personel Giderleri	
02	SGK Devlet Primi Giderleri	
03	Mal ve Hizmet Alım Giderleri	
05	Cari Transferler	
06	Sermaye Giderleri	
07	Sermaye Transferleri	
	TOPLAM BÜTÇE KAYNAK İHTİYACI	
Bütçe	Döner sermaye	
Dışı	Diğer Yurtiçi	
Kaynak	Yurtdışı	
	TOPLAM BÜTÇE DIŞI KAYNAK İHTİYACI	
	TOPLAM KAYNAK İHTİYACI	

FAALİYET MALİYETLERİ TABLOSU

İDARE ADI	38.48. KÜTAHYA DUMLUPINAR ÜNİVERSİTESİ
PERFORMANS HEDEFİ	Eğitim – Öğretim programlarına yönelik yıllık rapor sayısı
FAALİYET ADI	Eğitim - öğretim programlarını ulusal meslek standartlarına göre güncellemek ve plan dönemi boyunca takip etmek
SORUMLU HARCAMA BİRİMİ	TÜM AKADEMİK BİRİMLER

P/37

EKONOMİK KOD	ÖDENEK
01	Personel Giderleri
02	SGK Devlet Primi Giderleri
03	Mal ve Hizmet Alım Giderleri 10.000
05	Cari Transferler
06	Sermaye Giderleri
07	Sermaye Transferleri
TOPLAM BÜTÇE KAYNAK İHTİYACI	10.000
Bütçe	Döner sermaye
Dışı	Diğer Yurtiçi
Kaynak	Yurtdışı
TOPLAM BÜTÇE DIŞI KAYNAK İHTİYACI	
TOPLAM KAYNAK İHTİYACI	10.000

FAALİYET MALİYETLERİ TABLOSU

İDARE ADI	38.48. KÜTAHYA DUMLUPINAR ÜNİVERSİTESİ
PERFORMANS HEDEFİ	Birim bazında hazırlanan akredite raporu sayısı
FAALİYET ADI	Akreditasyon faaliyetleri
SORUMLU HARCAMA BİRİMİ	TÜM AKADEMİK BİRİMLER

P/38

<i>EKONOMİK KOD</i>	<i>ÖDENEK</i>
01 Personel Giderleri	
02 SGK Devlet Primi Giderleri	
03 Mal ve Hizmet Alım Giderleri	200.000
05 Cari Transferler	
06 Sermaye Giderleri	250.000
07 Sermaye Transferleri	
TOPLAM BÜTÇE KAYNAK İHTİYACI	450.000
Bütçe Döner sermaye	
Dış Kaynak Diğer Yurtiçi	
Yurtdışı	
TOPLAM BÜTÇE DIŞI KAYNAK İHTİYACI	
TOPLAM KAYNAK İHTİYACI	450.000

TOPLAM KAYNAK İHTİYACI TABLOSU

İDARE ADI		38.48. KÜTAHYA DUMLUPINAR ÜNİVERSİTESİ				
EKONOMİK KOD		FAALİYET TOPLAMI	GENEL YÖNETİM GİDERLERİ TOPLAMI	Diğ. İDARELERE TRANSFER EDİLECEK KAY.	GENEL TOPLAM	
BÜTÇE KAYNAK İHTİYACI	01	Personel Giderleri	2.593.500	167.832.500		170.426.000
	02	SGK Devlet Primi Giderleri	331.500	26.086.500		26.418.000
	03	Mal ve Hizmet Alım Giderleri	2.905.500	15.314.500		18.220.000
	05	Cari Transferler	0	5.282.000		5.282.000
	06	Sermaye Giderleri	5.750.000	15.826.000		21.576.000
	07	Sermaye Transferleri	0			0,00
	TOPLAM BÜTÇE KAYNAK İHTİYACI		11.580.500	230.341.500		230.775.000
BÜTÇE DIŞI KAYNAK	DÖNER SERMAYE					
	DiğER YURT İÇİ					
	YURT DIŞI					
	TOPLAM BÜTÇE DIŞI KAYNAK İHTİYACI		-	-	-	-
TOPLAM KAYNAK İHTİYACI		11.580.500	230.341.500		241.922.000	

FAALİYETLERDEN SORUMLU HARCAMA BİRİMLERİNE İLİŞKİN TABLO

İDARE ADI		38.48. KÜTAHYA DUMLUPINAR ÜNİVERSİTESİ	
PERFORMANS HEDEFİ		FAALİYETLER	SORUMLU BİRİMLER
P/1	Standart form ve yazı şablonları oluşturulmuş iş akış şeması sayısı	Belirlenen iş süreçlerine ait standart yazı ve form şablonlarını oluşturmak	TÜM BİRİMLER
P/2	Yapılan toplantı sayısı	İç kontrol sistemi dahilinde iş akış şemaları, risk değerlendirmeleri, standart yazı ve şablonlarının güncellenmesi ve sürekliliğinin sağlanması için 6 ayda bir tüm birimlerce iç kontrol değerlendirme toplantılarının yapılması	STRATEJİ GELİŞTİRME DAİRE BAŞKANLIĞI
P/3	Yabancı dile çevrilen web sayfası sayısı	Birim web sayfalarının farklı yabancı dillere çevrilmesi	YABANCI DİLLER YO & BİLGİ İŞLEM D.B
P/4	Veri portalı gerçekleştirme	Kurum içerisinde veri akışının düzenli yapılması adına veri portalı oluşturulması	BİLGİ İŞLEM DAİRE BŞK.
P/5	Yapılan anket sayısı	Yılda bir defa iç ve dış paydaş memnuniyet anketi uygulanacaktır	GENEL SEKRETERLİK
P/6	Yapılan toplantı sayısı	Rektör başkanlığında, Genel Sekreterlik, Daire Başkanlıkları, Fakülte/Enstitü/Yüksekokul sekreterleri ile yılda en az 4 toplantı yapılması	SGDB
P/7	Toplantı yönergesi gerçekleştirme	Kurum içi toplantı yönergesinin oluşturulması	SGDB

P/8	Toplantı sayısı	Birim kalite koordinatörlükleri ile kurumsal kalitenin geliştirilmesine yönelik yılda en az 3 toplantı düzenlenmesi	KALİTE KOMİSYONU
P/9	Güncelleme yapılan ders sayısı	Ders içeriklerinin güncellenmesi	TÜM AKADEMİK BİRİMLER
P/10	Öğrenci Sayısı /Öğretim Üyesi Sayısı	Personel planlaması	REKTÖRLÜK ÖZEL KALEM
P/11	Urap toplam puanı (sayı)	Kurumsal kalitenin arttırılması	REKTÖRLÜK ÖZEL KALEM

<i>PERFORMANS HEDEFİ</i>		<i>FAALİYETLER</i>	<i>SORUMLU BİRİMLER</i>
<i>P/12</i>	Erasmus + deęişim programı gelen öğrenci sayısı	Ulusal ve uluslararası öğretim ve öğretim faaliyeti	DIŞ İLİŞKİLER KOORDİNATÖRLÜĞÜ
<i>P/13</i>	Erasmus + deęişim programı giden öğrenci sayısı		DIŞ İLİŞKİLER KOORDİNATÖRLÜĞÜ
<i>P/14</i>	Erasmus + deęişim programı gelen personel sayısı		DIŞ İLİŞKİLER KOORDİNATÖRLÜĞÜ
<i>P/15</i>	Erasmus + deęişim programı giden personel sayısı		DIŞ İLİŞKİLER KOORDİNATÖRLÜĞÜ
<i>P/16</i>	Farabi deęişim programı gelen öğrenci sayısı		DIŞ İLİŞKİLER KOORDİNATÖRLÜĞÜ
<i>P/17</i>	Farabi deęişim programı giden öğrenci sayısı		DIŞ İLİŞKİLER KOORDİNATÖRLÜĞÜ
<i>P/18</i>	Mevlana programı gelen öğrenci sayısı		DIŞ İLİŞKİLER KOORDİNATÖRLÜĞÜ
<i>P/19</i>	Mevlana programı giden öğrenci sayısı		DIŞ İLİŞKİLER KOORDİNATÖRLÜĞÜ
<i>P/20</i>	Mevlana programı gelen öğretim elemanı sayısı		DIŞ İLİŞKİLER KOORDİNATÖRLÜĞÜ
<i>P/21</i>	Mevlana programı giden öğretim elemanı sayısı		DIŞ İLİŞKİLER KOORDİNATÖRLÜĞÜ
<i>P/22</i>	ERASMUS + K107 projeleri gelen öğrenci sayısı		DIŞ İLİŞKİLER KOORDİNATÖRLÜĞÜ
<i>P/23</i>	ERASMUS + K107 projeleri giden öğrenci sayısı		DIŞ İLİŞKİLER KOORDİNATÖRLÜĞÜ
<i>P/24</i>	ERASMUS + K107 projeleri gelen personel sayısı		DIŞ İLİŞKİLER KOORDİNATÖRLÜĞÜ
<i>P/25</i>	ERASMUS + K107 projeleri giden personel sayısı		DIŞ İLİŞKİLER KOORDİNATÖRLÜĞÜ

<i>PERFORMANS HEDEFİ</i>		<i>FAALİYETLER</i>	<i>SORUMLU BİRİMLER</i>
<i>P/26</i>	Bilimsel Araştırma Projeleri Sayısı	Ulusal ve uluslararası araştırma ve proje faaliyeti	REKTÖRLÜK ÖZEL KALEM
<i>P/27</i>	TÜBİTAK Projeleri Sayısı		REKTÖRLÜK ÖZEL KALEM
<i>P/28</i>	Kalkınma Bakanlığı Proje sayısı		REKTÖRLÜK ÖZEL KALEM
<i>P/29</i>	Kalkınma Ajansı Proje sayısı		REKTÖRLÜK ÖZEL KALEM
<i>P/30</i>	Avrupa Birliği Proje sayısı		REKTÖRLÜK ÖZEL KALEM
<i>P/31</i>	Diğer Ulusal Proje sayısı		REKTÖRLÜK ÖZEL KALEM
<i>P/32</i>	Diğer Uluslararası Proje sayısı		REKTÖRLÜK ÖZEL KALEM
<i>P/33</i>	TEKNOKENT bünyesinde kurulan şirket sayısı	TEKNOKENT Gelişim Faaliyeti	TEKNOKENT
<i>P/34</i>	Toplam Patent sayısı		TEKNOKENT
<i>P/35</i>	Toplam faydalı model, marka tescil vb. çıktılarının sayısı		TEKNOKENT
<i>P/36</i>	TEKNOKENT bünyesindeki proje sayısı		TEKNOKENT
<i>P/37</i>	Toplam kurum içi mesleki eğitim sayısı	Kurum içi mesleki eğitim faaliyeti	PDB, SGDB, BİDB, İŞ GÜVENLİĞİ VE SAĞLIĞI KOOR.
<i>P/38</i>	Öğrenci sayısı /Akademik ve İdari personel sayısı	Öğrenci sayısına göre akademik ve idari personel sayısını artırmak	REKTÖRLÜK ÖZEL KALEM

<i>PERFORMANS HEDEFİ</i>		<i>FAALİYETLER</i>	<i>SORUMLU BİRİMLER</i>
P/39	Sanayi sektöründe çalışıp üniversitede görevlendirilen nitelikli personel sayısı	Akademisyenlerin sanayide çalışabilmeleri, sanayide çalışan nitelikli personelin de üniversitelerde görev alabilmelerini sağlamak	TÜM AKADEMİK BİRİMLER
P/40	Sanayi sektörü ile ortak çalışma yapan Öğretim Elemanı Sayısı	Eğitim - öğretim programlarını ulusal meslek standartlarına göre güncellemek ve plan dönemi boyunca takip etmek	TÜM AKADEMİK BİRİMLER
P/41	Eğitim – Öğretim programlarına yönelik yıllık rapor sayısı	Eğitim - öğretim programlarını ulusal meslek standartlarına göre güncellemek ve plan dönemi boyunca takip etmek	TÜM AKADEMİK BİRİMLER
P/42	Birim bazında hazırlanan akredite raporu sayısı	Akreditasyon faaliyetleri	TÜM AKADEMİK BİRİMLER