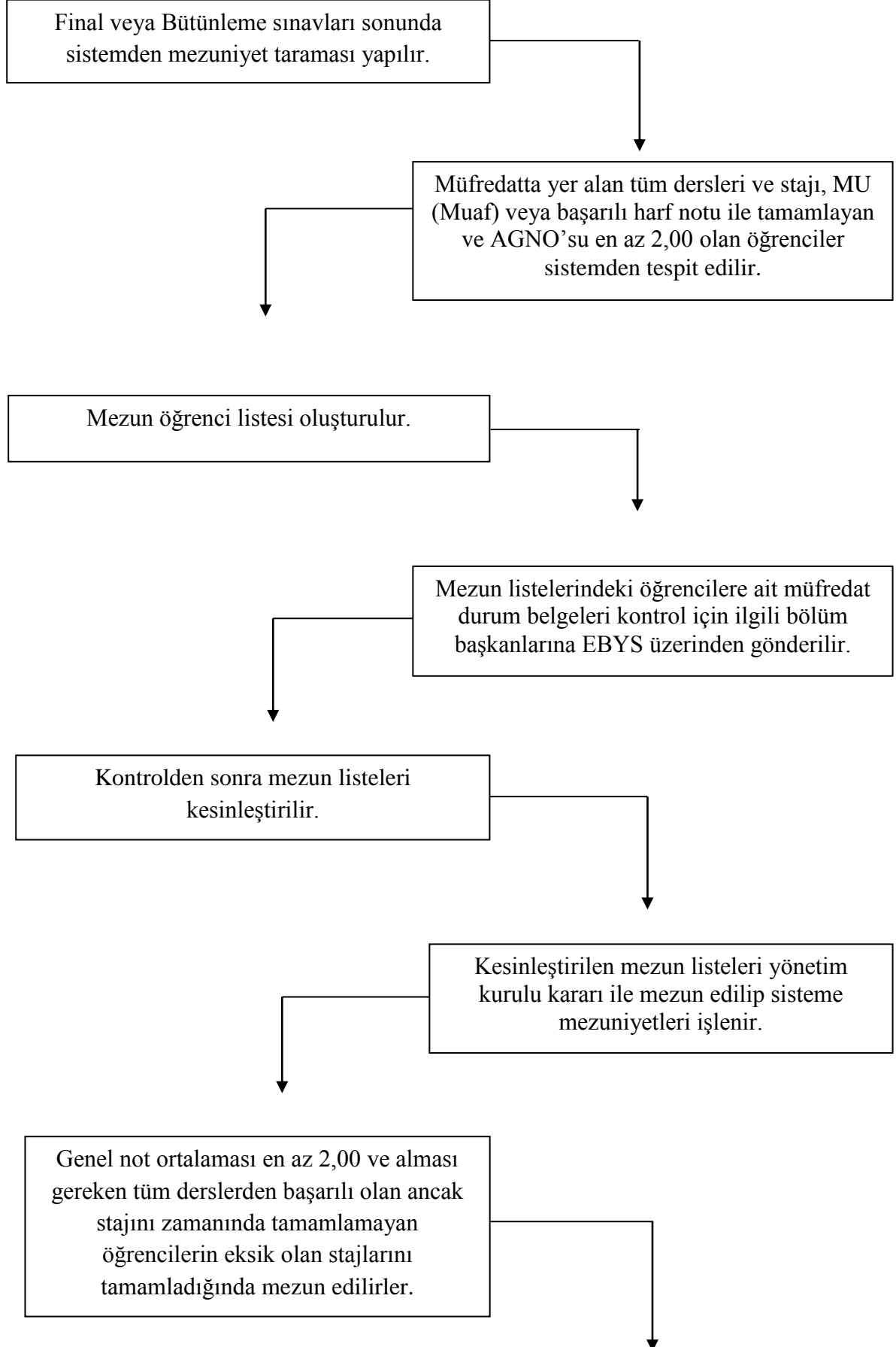
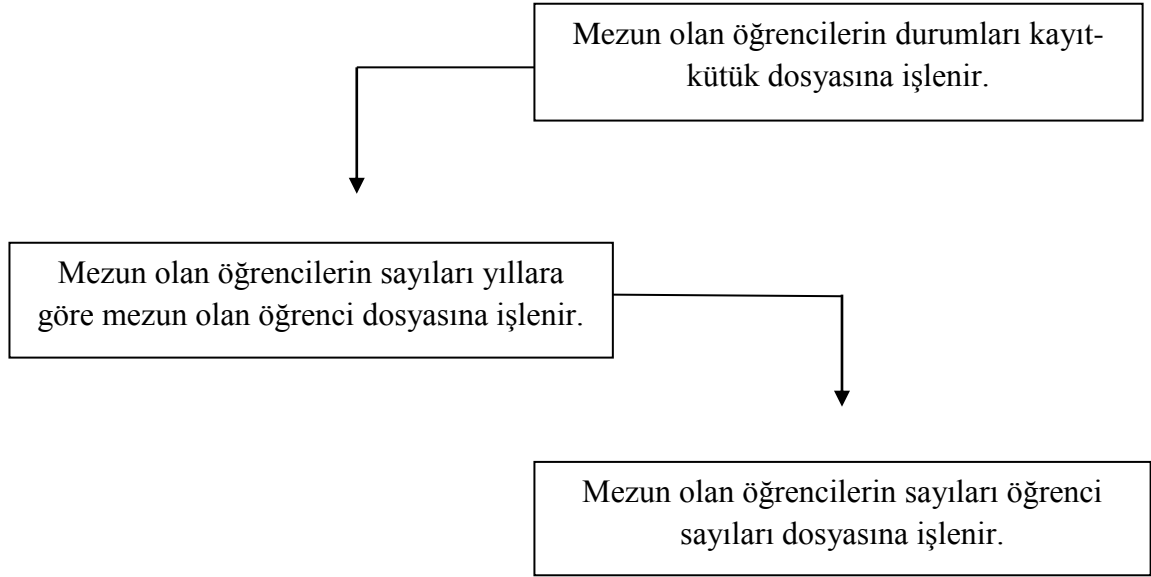


KÜTAHYA DUMLUPINAR ÜNİVERSİTESİ
SİMAV MESLEK YÜKSEKOKULU MÜDÜRLÜĞÜ
MEZUNİYET

İŞ AKIŞ ŞEMASI





İŞİN YETKİLİSİ	İŞİN SÜRESİ	DAYANAK
Öğrenci İşleri Memuru	Müfredatta yer alan tüm dersleri ve stajı, MU (Muaf) veya başarılı harf notu ile tamamlayan ve AGNO'su en az 2,00 olan öğrencileri sistemden tespit eder.	KDPÜ ÖnLisans ve Lisans Eğitim Öğretim Yönetmeliği
Öğrenci İşleri Memuru	Mezun öğrenci listesini hazırlar.	KDPÜ ÖnLisans ve Lisans Eğitim Öğretim Yönetmeliği
Öğrenci İşleri Memuru	Mezun olacak öğrencilerin müfredat durum belgelerini EBYS üzerinden bölüm başkanına gönderir.	KDPÜ ÖnLisans ve Lisans Eğitim Öğretim Yönetmeliği
Bölüm Başkanı	Mezun olacak öğrencilerin müfredat durum belgelerini kontrol eder.	
Öğrenci İşleri Memuru	Kontrollerden sonra mezun listesini kesinleştirir.	
Yönetim Kurulu	Kesinleştirilen listelere mezuniyet kararı alır.	
Öğrenci İşleri Memuru	Mezuniyet kararı alınan öğrencileri sistemden Mezun Aday İşlemleri menüsünden işler.	
Öğrenci İşleri Memuru	Mezun olan öğrencileri kayıt kütük, yıllara göre mezun olan öğrenci sayıları ve yıllık öğrenci sayıları dosyasına işler.	