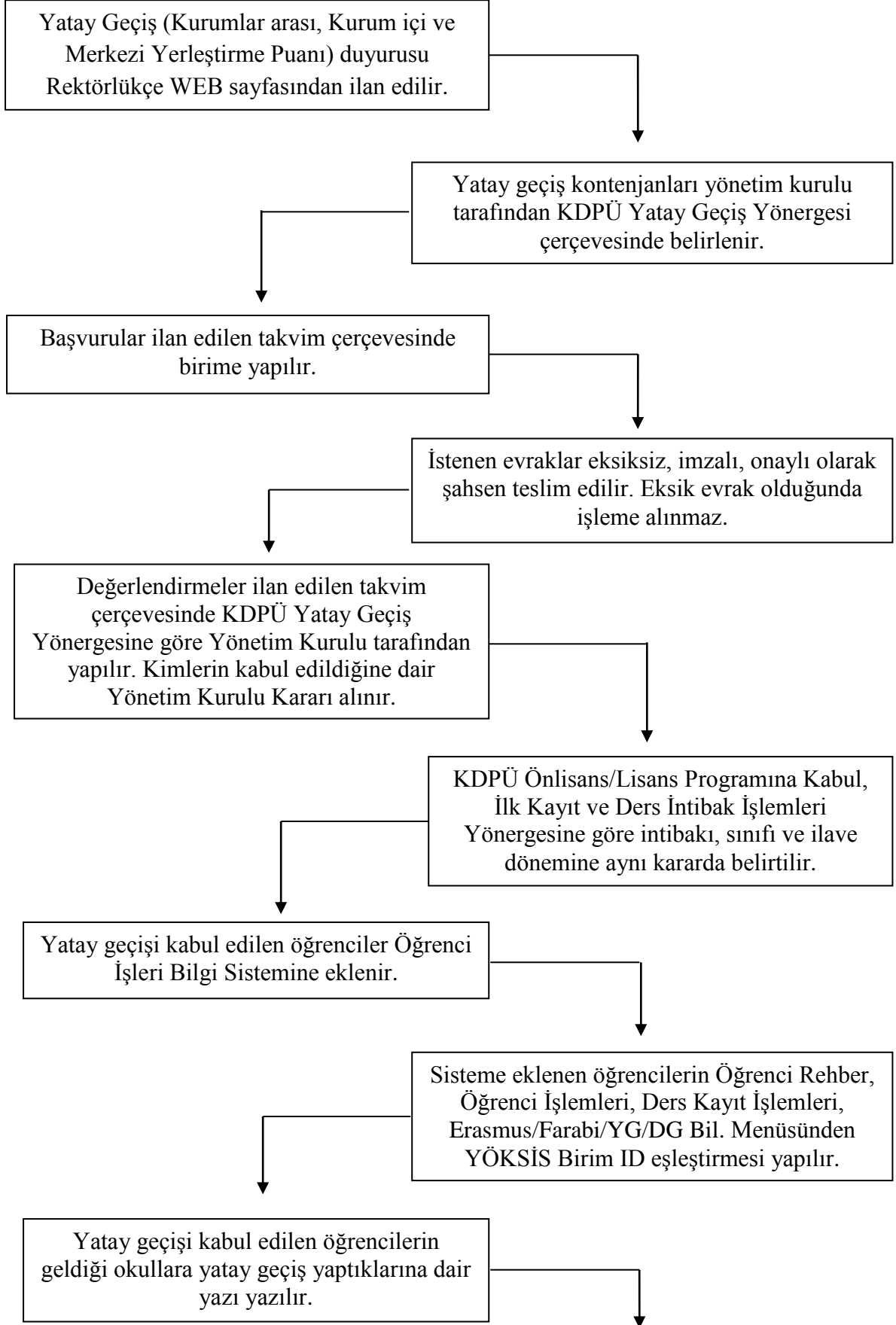


KÜTAHYA DUMLUPINAR ÜNİVERSİTESİ
SİMAV MESLEK YÜKSEKOKULU MÜDÜRLÜĞÜ
YATAY GEÇİŞ (GELEN)

İŞ AKIŞ ŞEMASI



Yatay gelen öğrenciler kayıt-kütük dosyasına işlenir.

Yatay gelen öğrencilerin sayıları öğrenci sayıları dosyasına işlenir.

İŞİN YETKİLİSİ	İŞİN SÜRESİ	DAYANAK
YKK	Yatay geçiş kontenjanlarını belirler	KDPÜ Yatay Geçiş Yönergesi
Merkez Öğrenci İşleri	Yatay Geçiş ilanlarının WEB sayfasından ilanı	KDPÜ Yatay Geçiş Yönergesi
Öğrenci	İlan edilen takvim çerçevesinde yazılı olarak müracaat eder.	KDPÜ Yatay Geçiş Yönergesi
YKK	Müracaatları değerlendirip karara bağlar	KDPÜ Yatay Geçiş Yönergesi
Öğrenci İşleri Memuru	Kabul edilen öğrencileri sisteme ekler	YKK
Öğrenci İşleri Memuru	Sisteme eklenen öğrenciler kayıt-kütük ve öğrenci sayıları dosyasına işler.	