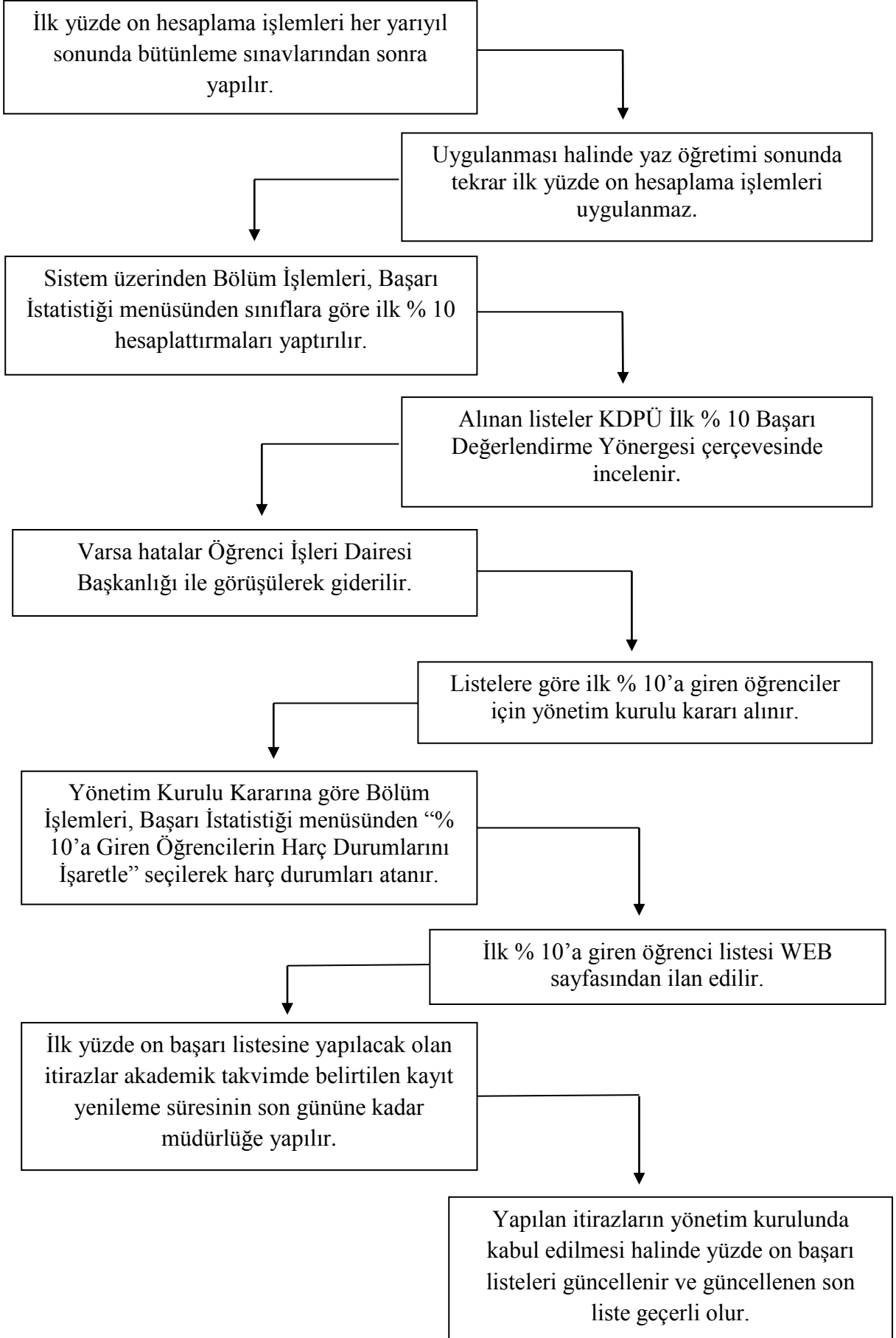


KÜTAHYA DUMLUPINAR ÜNİVERSİTESİ  
SİMAV MESLEK YÜKSEKOKULU MÜDÜRLÜĞÜ  
İLK % 10 BAŞARI SÜRECİ

İŞ AKIŞ ŞEMASI



| İŞİN YETKİLİSİ        | İŞİN SÜRESİ   | DAYANAK  |
|-----------------------|---|--|
| Öğrenci İşleri Memuru | Sistem üzerinden Bölüm İşlemleri, Başarı İstatistiği menüsünden sınıflara göre ilk % 10 hesaplatmalarının yapılması ve alınan listelerin incelenmesi.               | KDPÜ İlk Yüzde On Başarı Değerlendirme Yönergesi |
| Yönetim Kurulu        | Listelere göre İlk % 10'a giren öğrencilerin için karar alınması.   | KDPÜ İlk Yüzde On Başarı Değerlendirme Yönergesi |
| Öğrenci İşleri Memuru | % 10'a giren öğrencilerin Bölüm İşlemleri, Başarı İstatistiği menüsünden “% 10'a Giren Öğrencilerin Harç Durumlarını İşaretle” seçilerek harç durumlarının atanması |  |
| WEB Sayfası Sorumlusu | İlk % 10'a giren öğrencilerin listesinin WEB sayfasından ilan edilmesi  |  |
| Öğrenci               | İlk % 10 başarı listesinde adı geçen öğrenci akademik takvimde belirtilen kayıt yenileme süresinin son gününe kadar müdürlüğe müracaat etmeli.                      | KDPÜ İlk Yüzde On Başarı Değerlendirme Yönergesi |
| Yönetim Kurulu        | Yapılan itirazlar sonucunda güncellenen listelere göre İlk % 10'a giren öğrencilerin için yeni karar alınması.  | KDPÜ İlk Yüzde On Başarı Değerlendirme Yönergesi |