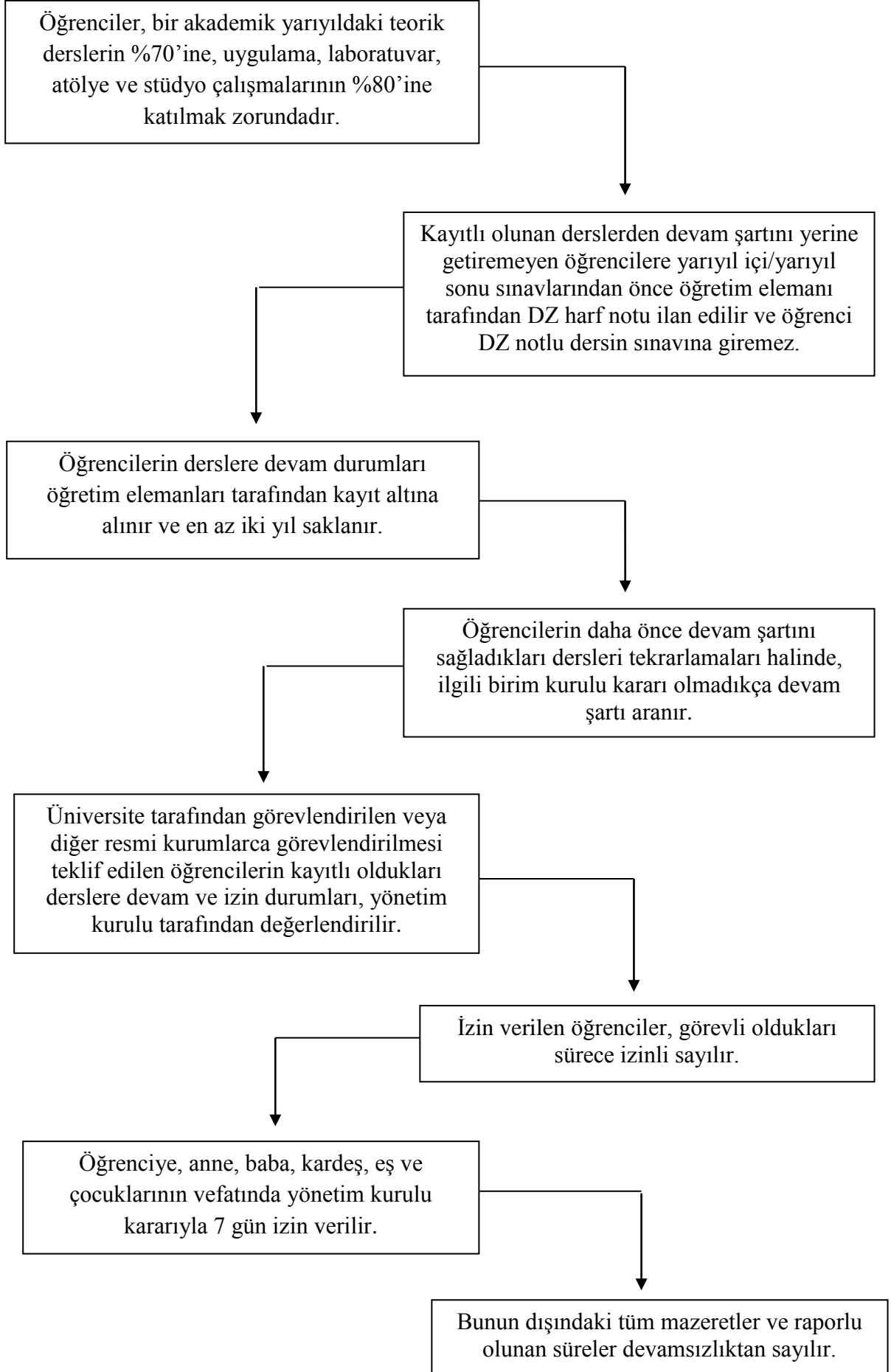


KÜTAHYA DUMLUPINAR ÜNİVERSİTESİ  
SİMAV MESLEK YÜKSEKOKULU MÜDÜRLÜĞÜ  
DEVAM DEVAMSIZLIK VE İZİN

İŞ AKIŞ ŞEMASI



İŞİN YETKİLİSİ	İŞİN SÜRESİ	DAYANAK
Öğretim Elemanı	Öğrencilerin derslere devam durumlarının kayıt altına alınması ve en az iki yıl saklanması.	KDPÜ ÖnLisans ve Lisans Eğitim Öğretim Yönetmeliği
Yönetim Kurulu	Üniversite tarafından görevlendirilen veya diğer resmi kurumlarca görevlendirilmesi teklif edilen öğrencilerin kayıtlı oldukları derslere devam ve izin durumlarının değerlendirilmesi.	KDPÜ ÖnLisans ve Lisans Eğitim Öğretim Yönetmeliği
Yönetim Kurulu	Öğrenciye anne, baba, kardeş, eş ve çocuklarının vefat etmesi durumunda 7 gün izin verir.	KDPÜ ÖnLisans ve Lisans Eğitim Öğretim Yönetmeliği