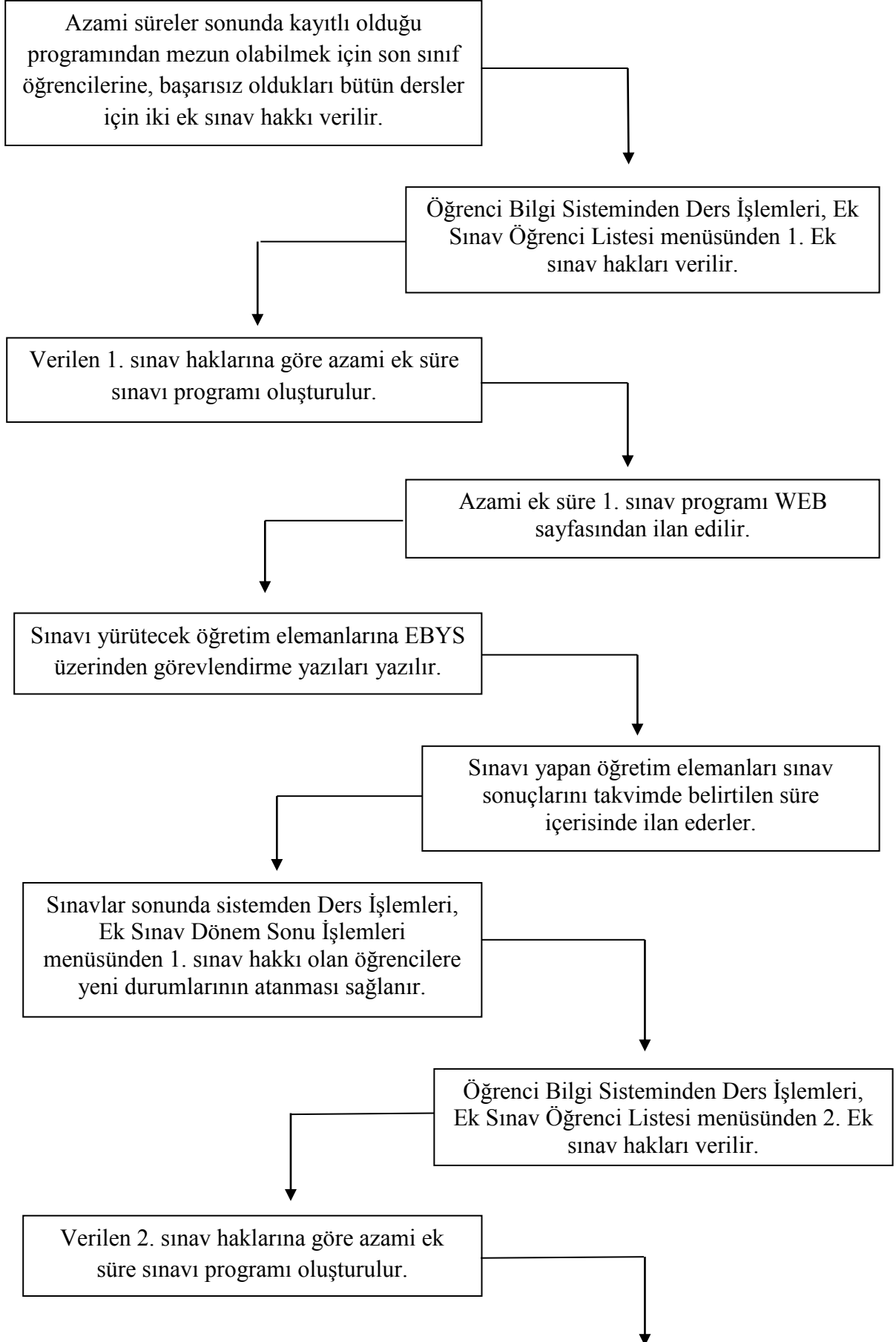
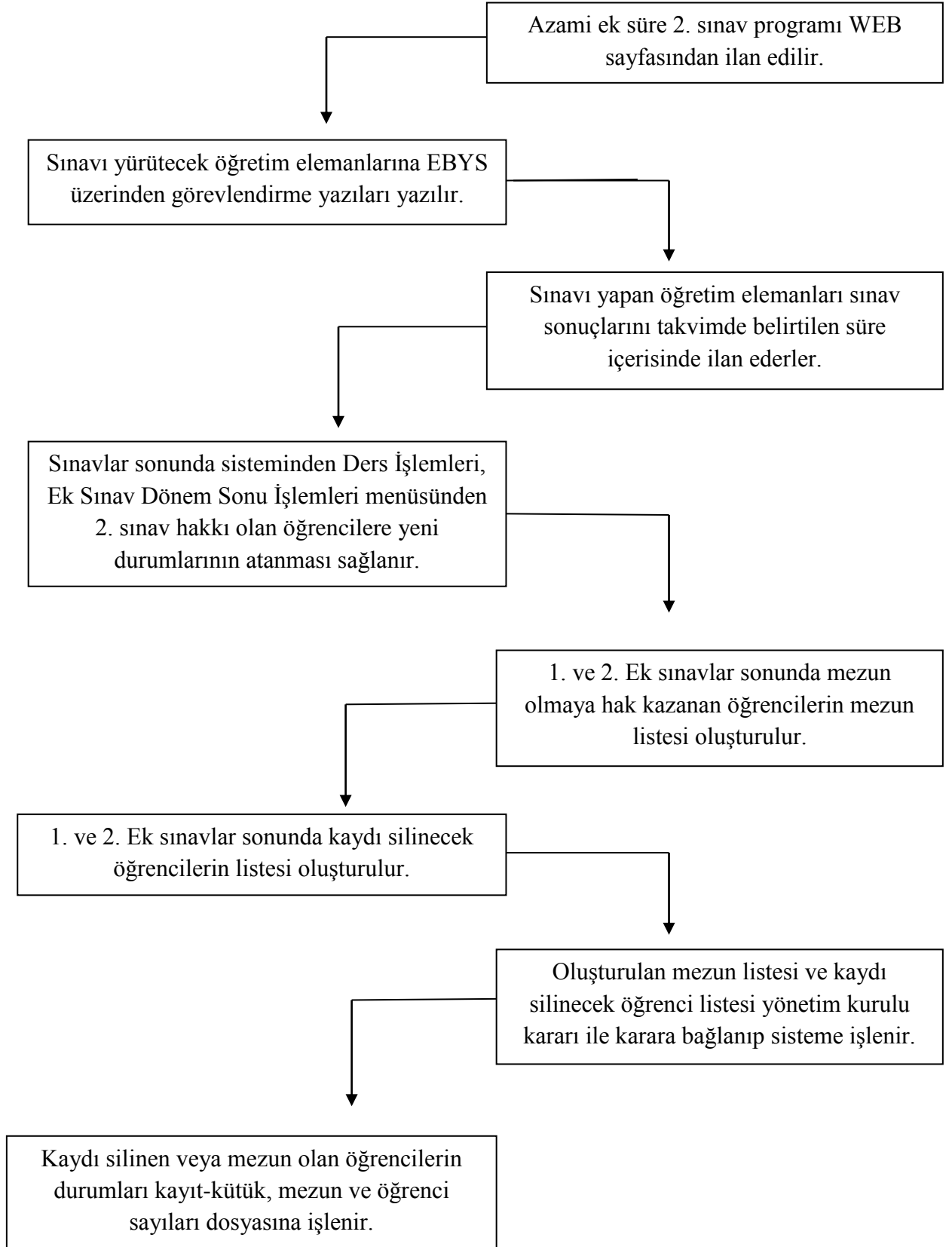


KÜTAHYA DUMLUPINAR ÜNİVERSİTESİ
SİMAV MESLEK YÜKSEKOKULU MÜDÜRLÜĞÜ
AZAMI EK SÜRE SINAVI

İŞ AKIŞ ŞEMASI





İŞİN YETKİLİSİ	İŞİN SÜRESİ	DAYANAK
Öğrenci İşleri Memuru	Öğrenci Bilgi Sisteminden Ders İşlemleri, Ek Sınav Öğrenci Listesi menüsünden 1. Ek sınav hakkının verilmesi.	KDPÜ Azami Öğrenim Süresi Sonunda Verilen Ek Sınav Ve Süreler İle İlgili Esaslar
Öğrenci İşleri Memuru	Verilen 1. sınav haklarına göre azami ek süre sınavı programı oluşturulması.	KDPÜ Azami Öğrenim Süresi Sonunda Verilen Ek Sınav Ve Süreler İle İlgili Esaslar
WEB Sayfası Sorumlusu	Azami ek süre 1. sınav programının WEB sayfasından ilan edilmesi.	
Öğrenci İşleri Memuru	Sınavı yürütecek öğretim elemanlarına EBYS üzerinden görevlendirme yazılarının yazılması.	
Öğrenci İşleri Memuru	Sınavlar sonunda sistemden Ders İşlemleri, Ek Sınav Dönem Sonu İşlemleri menüsünden 1. sınav hakkı olan öğrencilere yeni durumlarının atanması.	KDPÜ Azami Öğrenim Süresi Sonunda Verilen Ek Sınav Ve Süreler İle İlgili Esaslar
Öğrenci İşleri Memuru	Öğrenci Bilgi Sisteminden Ders İşlemleri, Ek Sınav Öğrenci Listesi menüsünden 2. Ek sınav hakkının verilmesi.	KDPÜ Azami Öğrenim Süresi Sonunda Verilen Ek Sınav Ve Süreler İle İlgili Esaslar
Öğrenci İşleri Memuru	Verilen 2. sınav haklarına göre azami ek süre sınavı programı oluşturulması.	KDPÜ Azami Öğrenim Süresi Sonunda Verilen Ek Sınav Ve Süreler İle İlgili Esaslar
WEB Sayfası Sorumlusu	Azami ek süre 2. sınav programının WEB sayfasından ilan edilmesi.	
Öğrenci İşleri Memuru	Sınavı yürütecek öğretim elemanlarına EBYS üzerinden görevlendirme yazılarının yazılması.	
Öğrenci İşleri Memuru	Sınavlar sonunda sistemden Ders İşlemleri, Ek Sınav Dönem Sonu İşlemleri menüsünden 2. sınav hakkı olan öğrencilere yeni durumlarının atanması.	KDPÜ Azami Öğrenim Süresi Sonunda Verilen Ek Sınav Ve Süreler İle İlgili Esaslar
Öğrenci İşleri Memuru	1. ve 2. Ek sınavlar sonunda mezun olmaya hak kazanan öğrencilerin mezun listesinin oluşturulması.	
Öğrenci İşleri Memuru	1. ve 2. Ek sınavlar sonunda kaydı silinecek öğrencilerin listesinin oluşturulması.	
Öğrenci İşleri Memuru	Oluşturulan mezun listesi ve kaydı silinecek öğrenci listesinin yönetim kurulu kararı ile karara bağlanıp sisteme işlenmesi.	YKK
Öğrenci İşleri Memuru	Kaydı silinen veya mezun olan öğrencilerin durumlarının kayıt-kütük, mezun ve öğrenci sayıları dosyasına işlenmesi.	