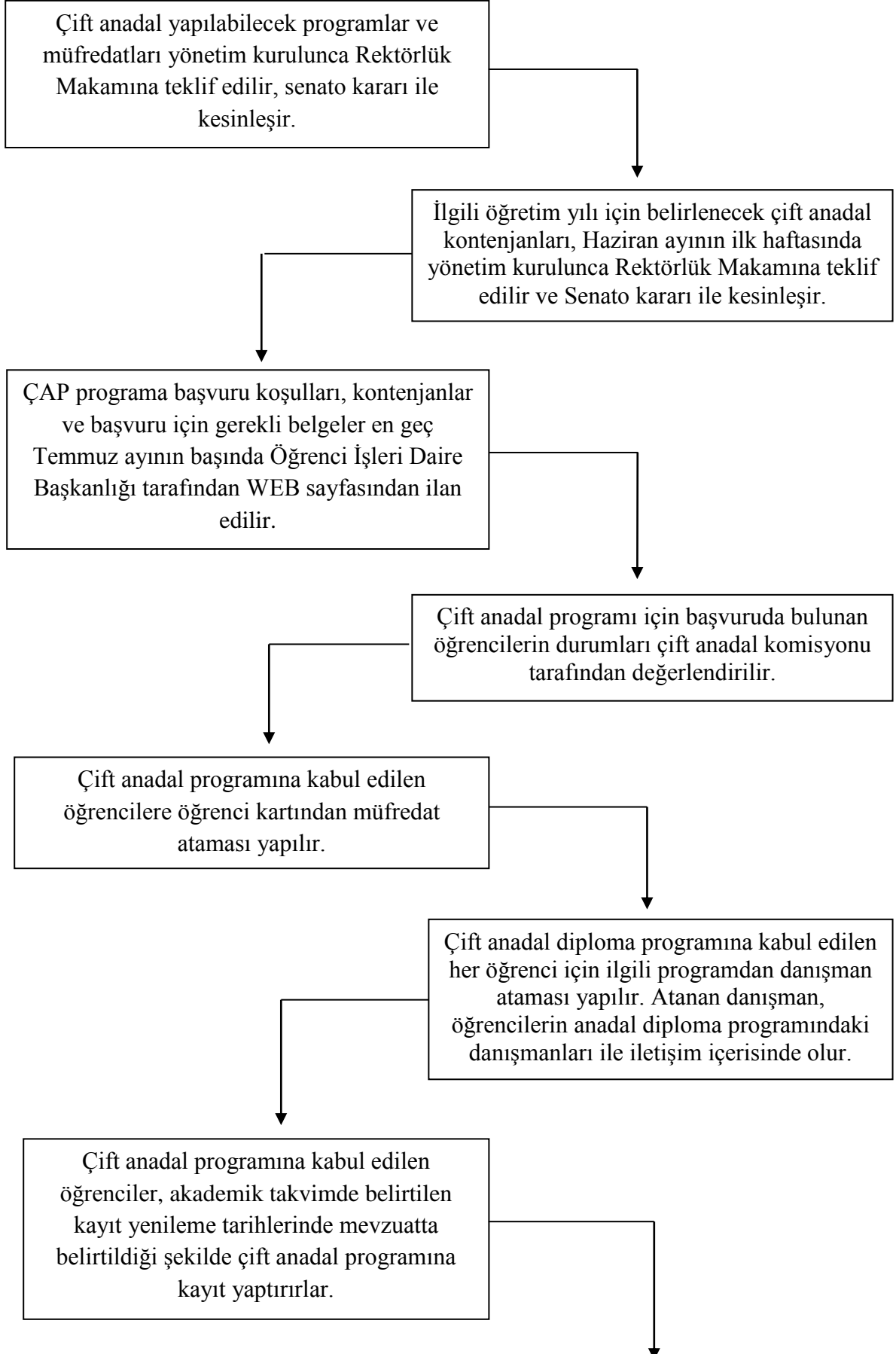
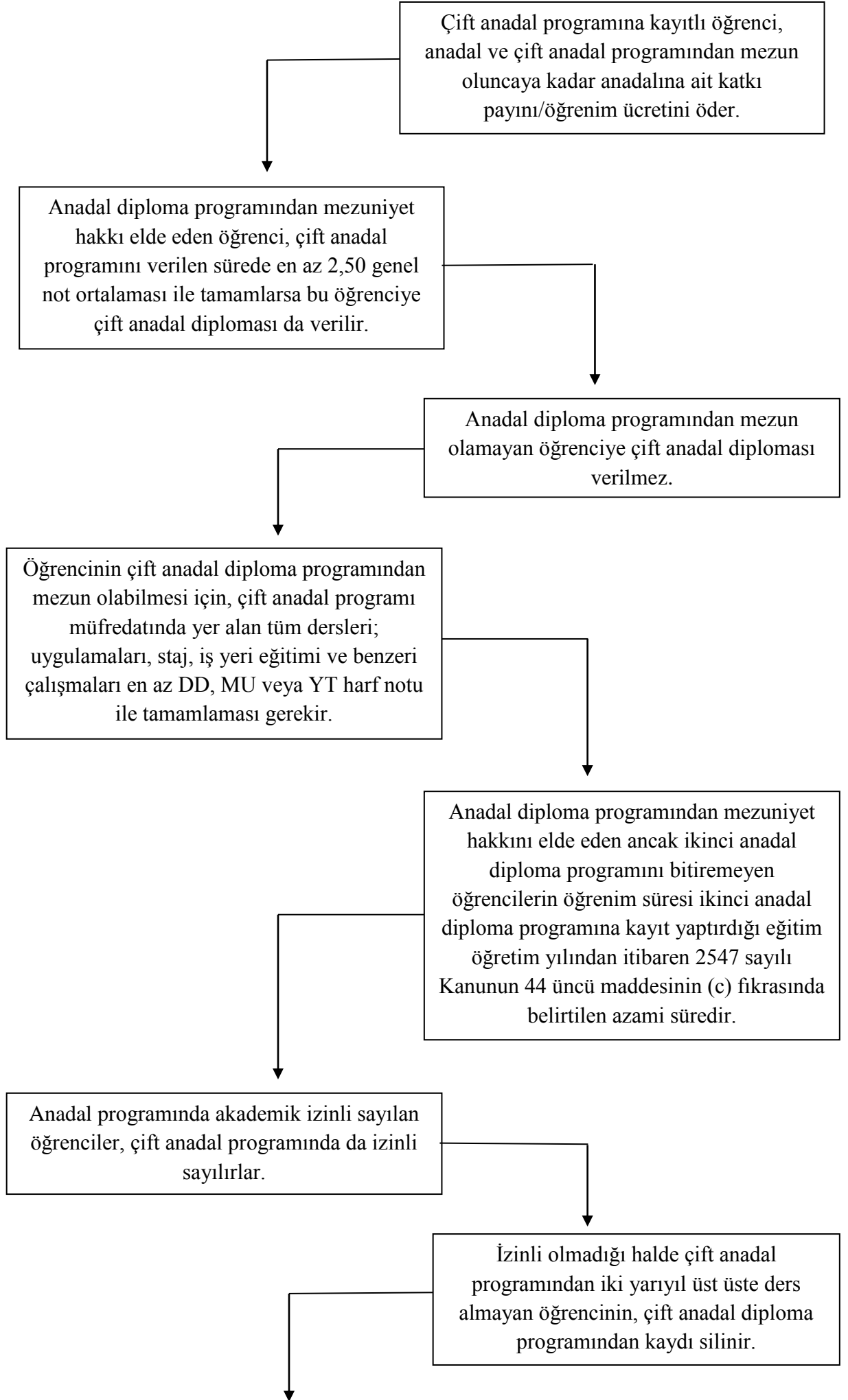


KÜTAHYA DUMLUPINAR ÜNİVERSİTESİ
SİMAV MESLEK YÜKSEKOKULU MÜDÜRLÜĞÜ
ÇİFT ANADAL PROGRAMI (ÇAP)

İŞ AKIŞ ŞEMASI





Çift anadal öğrenimi süresince, çift anadal programında genel not ortalaması ikinci kez 2,25'in altına düşen öğrencinin çift anadal diploma programından kaydı silinir.



Çift anadal diploma programına kayıt yaptırdığı eğitim öğretim yılından itibaren 2547 sayılı Kanununun 44 üncü maddesinin (c) fıkrasında belirtilen azami süre sona erdiğinde öğrenci çift anadal programını tamamlayamamış ise bu programdan kaydı silinir.

İŞİN YETKİLİSİ	İŞİN SÜRESİ	DAYANAK
Yönetim Kurulu	Çift anadal yapılabilecek programlar ve müfredatlarının Rektörlük Makamına teklif edilmesi ve senato kararı ile kesinleşmesi.	KDPÜ Çift Anadal Programı Yönergesi
Yönetim Kurulu	İlgili öğretim yılı için belirlenecek çift anadal kontenjanlarının Haziran ayının ilk haftasında Rektörlük Makamına teklif edilmesi ve Senato kararı ile kesinleşmesi.	KDPÜ Çift Anadal Programı Yönergesi
Çift Anadal Komisyonu	Çift anadal programı için başvuruda bulunan öğrencilerin durumlarının değerlendirilmesi.	KDPÜ Çift Anadal Programı Yönergesi
Öğrenci İşleri Memuru	Çift anadal programına kabul edilen öğrencilere öğrenci kartından müfredat ataması yapılması.	
Öğrenci İşleri Memuru	Çift anadal diploma programına kabul edilen her öğrenci için ilgili programdan danışman atamasının yapılması.	
Öğrenci	Çift anadal programına kabul edilen öğrencilerin akademik takvimde belirtilen kayıt yenileme tarihlerinde mevzuatta belirtildiği şekilde çift anadal programına kayıt yaptırmaları.	