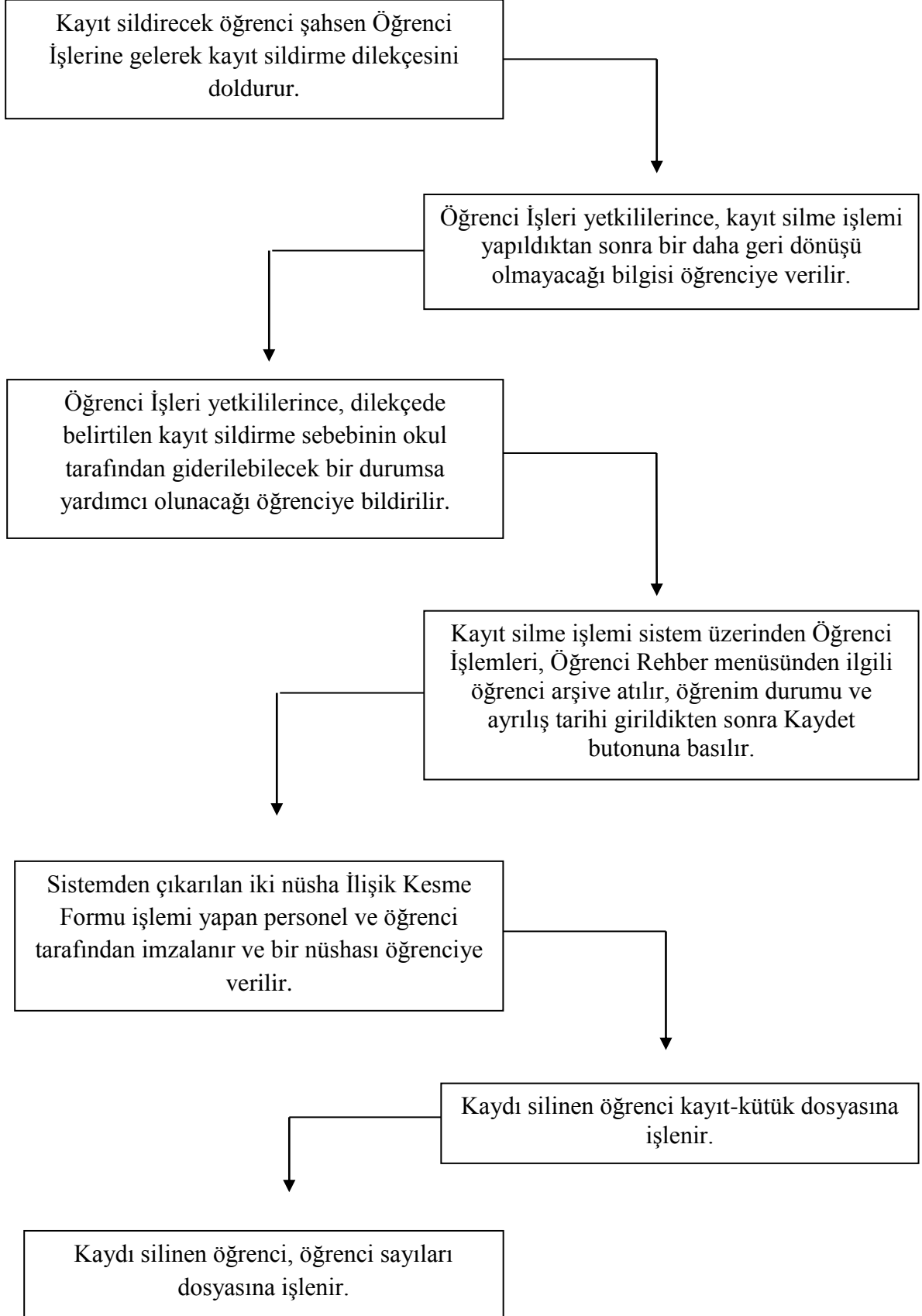


KÜTAHYA DUMLUPINAR ÜNİVERSİTESİ  
SİMAV MESLEK YÜKSEKOKULU MÜDÜRLÜĞÜ  
KAYIT SİLDİRME

İŞ AKIŞ ŞEMASI



İŞİN YETKİLİSİ	İŞİN SÜRESİ	DAYANAK
Öğrenci	Öğrenci İşlerine gelerek kayıt sildirme dilekçesini doldurur.	KDPÜ ÖnLisans ve Lisans Eğitim Öğretim Yönetmeliği
Öğrenci İşleri Memuru	Kayıt silme işlemini sistem üzerinden Öğrenci İşlemleri, Öğrenci Rehber menüsünden öğrencinin durumunu arşive atarak yapar, öğrenim durumu ve ayrılış tarihi bilgilerini girer ve kaydet butonuna basar.	KDPÜ ÖnLisans ve Lisans Eğitim Öğretim Yönetmeliği
Öğrenci İşleri Memuru	Sistemden kayıt silme işlemi tamamlanan öğrenciye ait İlişik Kesme Formunu kendisi ve öğrenci imzalar ve bir nüshasını öğrenciye verir.	KDPÜ ÖnLisans ve Lisans Eğitim Öğretim Yönetmeliği
Öğrenci İşleri Memuru	Sistemden kayıt silme işlemi tamamlanan öğrencinin bilgilerini kayıt kütük ve öğrenci sayılarına işler.	