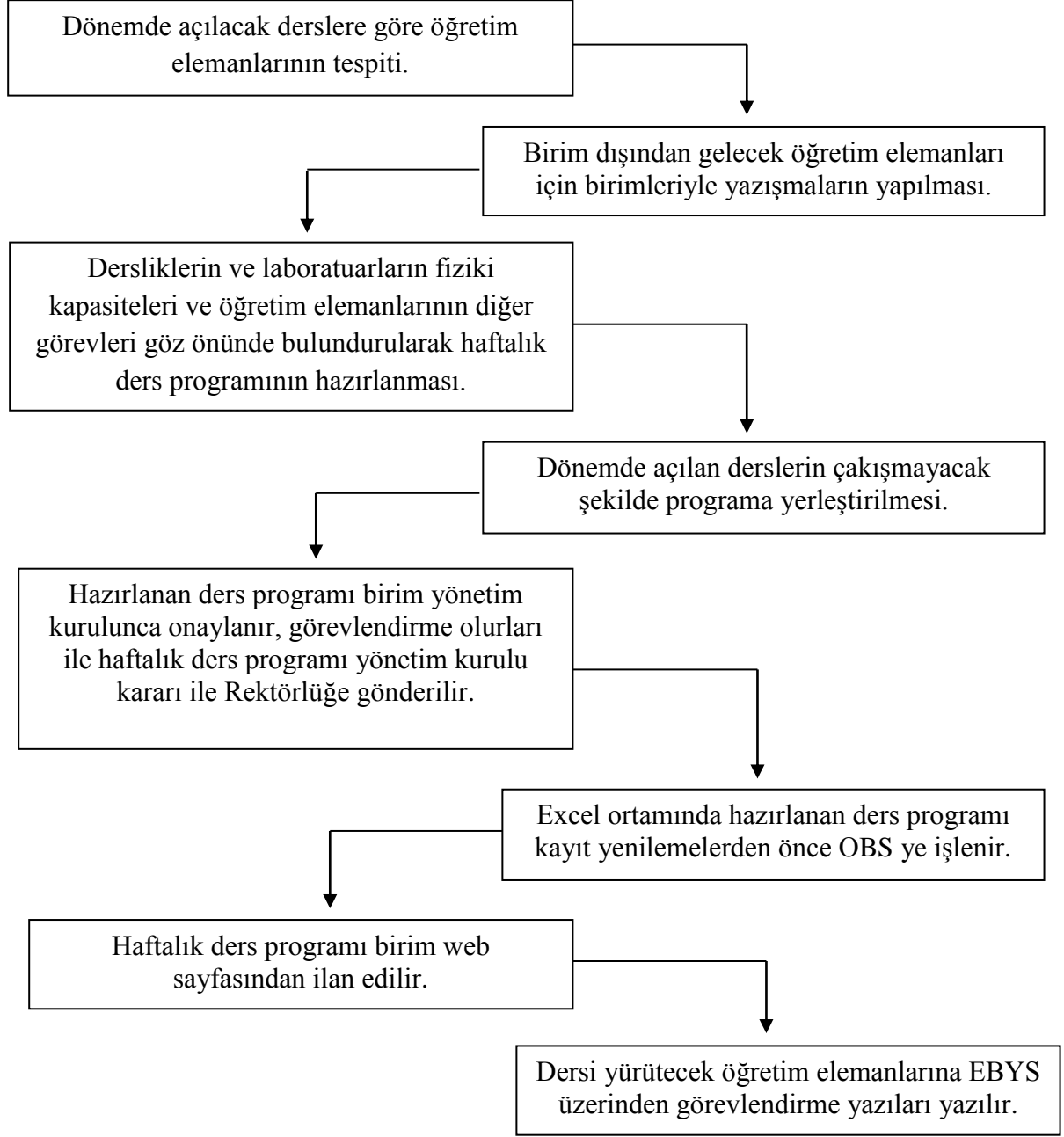


KÜTAHYA DUMLUPINAR ÜNİVERSİTESİ
SİMAV MESLEK YÜKSEKOKULU MÜDÜRLÜĞÜ
DERS PROGRAMI

İŞ AKIŞ ŞEMASI



İŞİN YETKİLİSİ	İŞİN SÜRESİ	DAYANAK
Müdür Yardımcısı / Bölüm Başkanı	Kayıt yenilemeler başlamadan Ders Programının hazırlanması	KDPÜ ÖnLisans ve Lisans Eğitim Öğretim Yönetmeliği
Yönetim Kurulu	Kayıt yenilemeler başlamadan Ders Programının ve Görevlendirme Olurlarının karara bağlanması	KDPÜ ÖnLisans ve Lisans Eğitim Öğretim Yönetmeliği
WEB Sayfası Sorumlusu	Kayıt yenilemelerden önce Ders Programının WEB sayfasından ilanı	
Öğrenci İşleri Memuru	Kayıt yenileme tarihlerinden iki hafta önce Ders Programın sisteme işlenmesi	KDPÜ ÖnLisans ve Lisans Eğitim Öğretim Yönetmeliği
Öğrenci İşleri Memuru	Ders görevlendirme yazılarının EBYS'den gönderilmesi	
Personel İşleri Memuru	Kayıt yenilemelerden önce diğer birimlerden gelecek öğretim elemanlarının yazışması.	