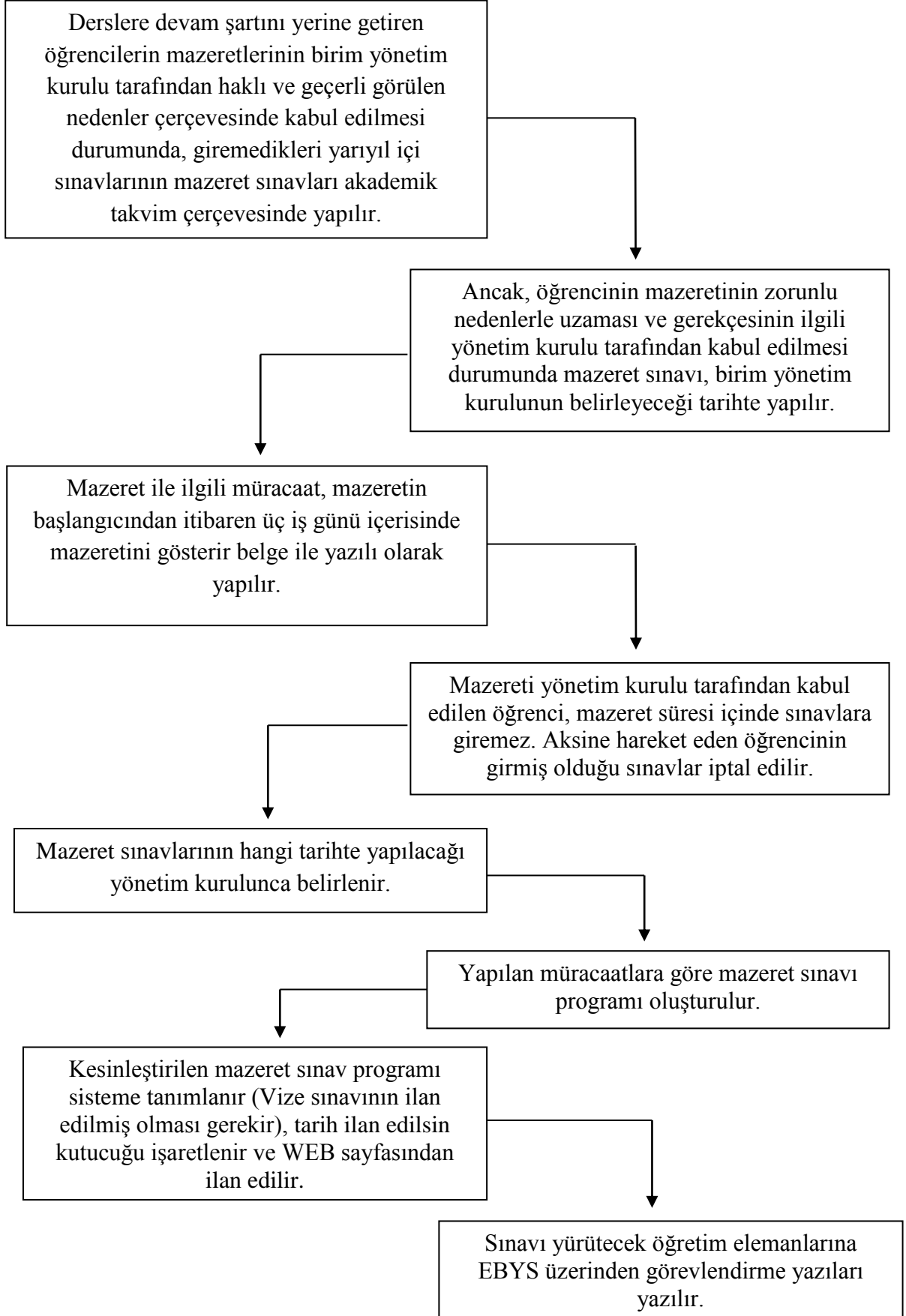


KÜTAHYA DUMLUPINAR ÜNİVERSİTESİ  
SİMAV MESLEK YÜKSEKOKULU MÜDÜRLÜĞÜ  
MAZERET SINAVI

İŞ AKIŞ ŞEMASI



İŞİN YETKİLİSİ	İŞİN SÜRESİ	DAYANAK
Öğrenci	Mazeretle ilgili müracaatını yazılı olarak yapar.	KDPÜ ÖnLisans ve Lisans Eğitim Öğretim Yönetmeliği
Müdür Yardımcısı / Bölüm Başkanı	Mazeret Sınav Programının hazırlanması	KDPÜ ÖnLisans ve Lisans Eğitim Öğretim Yönetmeliği
Yönetim Kurulu	Öğrencilerin mazeretlerini kabul eder ve mazeret sınav tarihini belirler.	KDPÜ ÖnLisans ve Lisans Eğitim Öğretim Yönetmeliği
WEB Sayfası Sorumlusu	Mazeret sınav programını WEB sayfasından ilan eder.	
Öğrenci İşleri Memuru	Mazeret Sınav Programın sisteme işlenmesi	KDPÜ ÖnLisans ve Lisans Eğitim Öğretim Yönetmeliği
Öğrenci İşleri Memuru	Mazeret Sınav Programı yazılarının EBYS'den gönderilmesi	