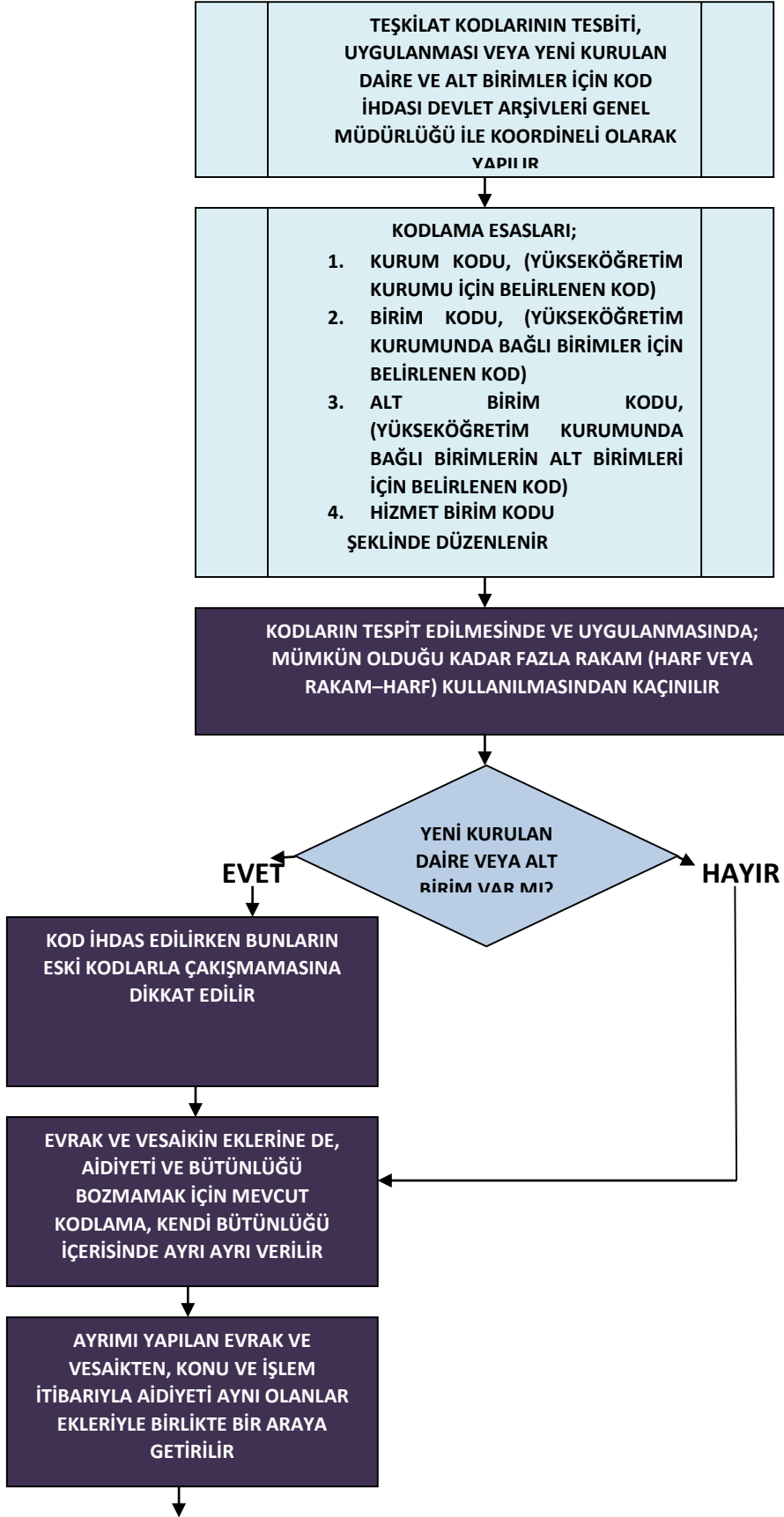


ARŞİV KODLAMA ESASLARINA İLİŞKİN İŞ AKIŞ ŞEMASI



EVRAKA EKİLİ OLAN HARİTA, PLAN,
PROJE VE BENZERİ, ASIL EVRAK VE
VESAİK TEN AYRILMAZ. BU TÜR EKLER,
ASIL EVRAK VE VESAİK İLE BİRLİKTE
ELE ALINIR

BİR DEN FAZLA YAPRAK VE SAYFADAN
İBARET OLAN EVRAKIN,
DAĞILMASINA MANİ OLMAK,
YERLERİNİN KAYBOLMASINI
ÖNLEM EK VE AİDİYETLERİNİ
SAĞLAM AK, DOLAYISIYLA
KULLANILMALARINI
KOLAYLAŞTIRM AK İÇİN YAPRAK VE
SAYFALAR NUMARALANDIRILIR. HER
DOSYADA, EVRAKLAR 1'DEN
BAŞLAM AK ÜZERE SIRA NUMARASI
ALIR. EVRAKIN EKLERİ, KENDİ
İÇERİSİNDE SAYILDIKTAN SONRA, ASIL
EVRAKIN ÖN YÜZÜNÜN SOL ALT
KÖŞESİNE ADET OLARAK KURŞUN
KALEMLE YAZILIR

TESPİT EDİLMİŞ OLAN EVRAK VE
VESAİK KENDİ İÇERİSİNDE "GÜN, AY
VE YIL" SIRASINA GÖRE, KRONOLOJİK
SIRAYA KONUR

İŞLEM BİTİRİLİR