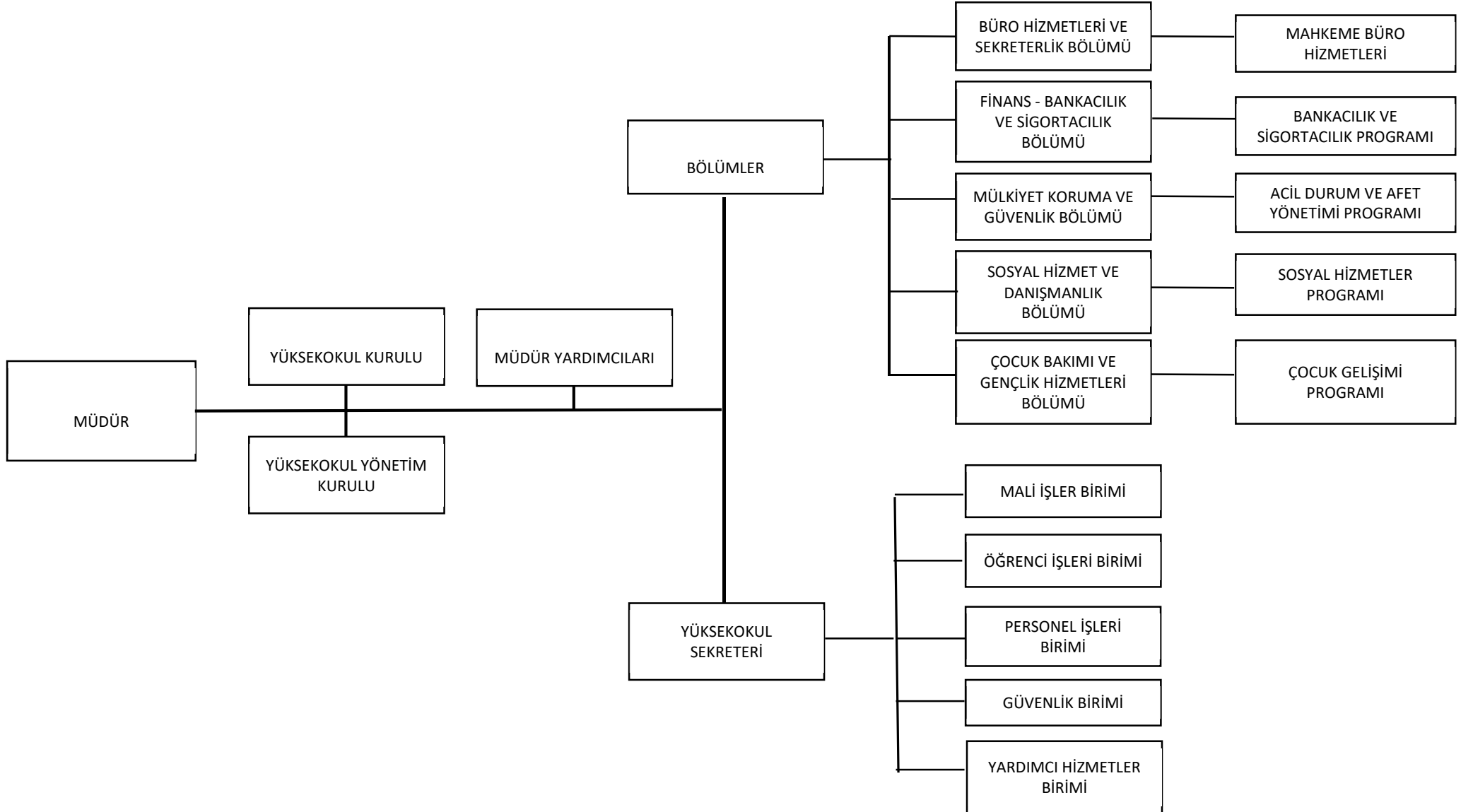




T.C.
KÜTAHYA DÜMLUPINAR ÜNİVERSİTESİ
ŞAPHANE MESLEK YÜKSEKOKULU KALİTE TEMEL ÇALIŞMALARI
ŞAPHANE MESLEK YÜKSEKOKULU MEVCUT DURUM VE ORGANİZASYON ŞEMASI



MİSYON VE VİZYON

MİSYONUMUZ

Çağdaş, araştırmacı, yenilikçi, girişimci, kendisini sürekli yenileyen, yaratıcı, sorgulayıcı, etik değerleri özümsemiş bireyler yetiştiren bir eğitim kurumu olmaktır.

VİZYONUMUZ

Çağdaşlığı, yenilikçiliğe önder olan, bilgiye, yeterli mesleki bilgiye ve deneyime sahip, güvenilir, etik ilkeleri benimseyen, uyumlu ara insan gücü yetiştiren bir eğitim kurumu olmaktır.

STRATEJİK AMAÇ VE HEDEFLER

AMAÇ 1

Teknolojinin hızla değiştiği, küreselleşmenin de etkisiyle rekabetin her geçen gün arttığı günümüzde, çalışma hayatının ihtiyaç duyduğu işgücünün nitelikleri de değiştirmektedir.

AMAÇ 2

Şaphane Meslek Yüksekokulu olarak, dünyada ve Türkiye’de yaşanan söz konusu değişimi yakından takip ederek ve öğrencilerimizin yeniliklere açık, çalışkan, dürüst ve ahlaklı bireyler olarak yetişmesini hedefliyoruz.

SLOGANIMIZ



Geleceğin Meslek Önderleri

Ülkemize ve dünyaya katkı sağlayacak dönemin en donanımlı meslek elemanı yetiştirilmesi yüksekokulumuzun önceliğidir. Bu süreçte öğrencilerimizin sahip olduğu potansiyelin açığa çıkarılması ve geliştirilmesi uzman akademisyen kadromuzla mümkün olacaktır. Yüksekokulumuzun temel değerleri dâhilinde sürdürülebilir kalkınma hedefleri doğrultusunda ülkemize ve dünyaya katkı sağlayacak geleceğin meslek önderlerini yetiştireceğiz.

ÖNCELİKLİ ALANLARIMIZ

-Acil Durum Afet Yönetimi
-Sosyal Hizmet
-Hukuk Büro ve Yönetimi
-Bankacılık ve Sigortacılık

“Toplumsal Katkı Süreçlerinde Öncelikli Alanlar”

- AFAD gönüllülük projesini sürdürme
- Doğal ve insan kaynaklı afetlere yönelik eğitimleri planlama
- Türkiye, Kütahya ve Şaphane’de afet kültürünün geliştirilmesi
- Türkiye’nin ve Şaphane’nin kalkınması
- Kültürel ve Toplumsal Faaliyetlerin Geliştirilmesi
- Toplum Sağlığı ve Çocuk Gelişimi
- Toplumda Okuma Alışkanlığının Artırılması
- Hukuk sitemindeki iş akışını hızlandıracak belge yönetimi ve dosya sistemini geliştirmek
- Toplumda Kalite Kültürünün Geliştirilmesi
- Sokak Hayvanların korunması

TEMEL DEĞERLERİMİZ VE KALİTE POLİTİKAMIZ



KALİTE POLİTİKALARIMIZ

Girişimcilik Politikası

- İstihdam odaklı girişimcilik derslerinin müfredatta yaygınlaştırılması
- Girişimcilik becerilerini geliştirici aktivitelerin desteklenmesi

Sosyal Meslek Yüksekokul Politikası

- Toplum bilincini geliştirecek etkinliklerin artırılması
- Şehir-Üniversite etkileşimini artıracak uygulamaların geliştirilmesi

Yaşam Boyu Öğrenme Politikası

- Toplum bilincini geliştirecek etkinliklerin artırılması
- Toplum ihtiyacına yönelik eğitim imkanlarının sunulması

Teknoloji ve Bilişim Politikası

- İstihdam odaklı teknoloji ve bilişim yetkinliklerin geliştirilmesi

Uygulamalı Eğitim Politikası

- Tüm müfredatın uygulama ağırlıklı güncellenmesi
- Laboratuvar, bilişim ve teknolojik olanakların sürekli geliştirilmesi

Eğitim ve Çevre Dostu Kampüs Politikası

- Eğitim kalitesini artıran fiziki alt yapının korunması ve geliştirilmesi
- Mevcut yeşil kampüs anlayışının sürdürülmesi

İnovasyon Politikası

- Eğitim ve öğretimde yenilikli yaklaşımların benimsenmesi
- Eğitim ve öğretime yeni bir bakış açısının kazandırılması

T.C.
KÜTAHYA DUMLUPINAR ÜNİVERSİTESİ
ŞAPHANE MESLEK YÜKSEKOKULU

BİRİM KALİTE KOMİSYONU BAŞKANI
Prof. Dr. Sait Dünder SOFUOĞLU
(Müdür)

BİRİM
LİDERLİK, YÖNETİM
VE KALİTE
ALT KOMİSYONU

Öğr. Gör. Dr. Rıdvan YÜKSEL
Öğr. Gör. Osman ÇİĞDEM
Sekreter Tahsin YILDIRIM

BİRİM
EĞİTİM-ÖĞRETİM
ALT KOMİSYONU

Dr. Öğr. Üyesi Canan ARMAĞAN
Öğr. Gör. Adem TOKAT
Öğr. Gör. Hazal KOÇ
Memur Serkan ÇETİN

BİRİM
ARAŞTIRMA
GELİŞTİRME
ALT KOMİSYONU

Öğr. Gör. Dr. Serdar KARAZ
Öğr. Gör. Hakan OLTAN
Memur Murat UĞUR

BİRİM
TOPLUMSAL KATKI
ALT KOMİSYONU

Öğr. Gör. Salih KALKAN
Memur Ahmet S. KORKMAZ

BİRİM
AKREDİTASYON
ALT KOMİSYONU

Öğr. Gör. Dr. Yılmaz ÇETİNER
Öğr. Gör. Elmas DÖNMEZ
Memur Menekşe ÖZDEMİR

ŞAPHANE MESLEK YÜKSEKOKULU KALİTE KOMİSYONU

Prof. Dr. Sait Dünder SOFUOĞLU (Müdür)

Öğr. Gör. Dr. Yılmaz ÇETİNER (Müdür Yardımcısı)

Dr. Öğr. Üyesi Canan ARMAĞAN (Finans-Bankacılık ve Sigortacılık Bölüm Başkanı)

Öğr. Gör. Dr. Serdar KARAZ (Mülkiyet Koruma ve Güvenlik Bölüm Başkanı)

Öğr. Gör. Osman ÇİĞDEM (Büro Hizmetleri ve Sekreterlik Bölüm Başkanı)

Öğr. Gör. Salih KALKAN (Sosyal Hizmet ve Danışmanlık Bölüm Başkanı)

Tahsin YILDIRIM (Yüksekokul Sekreteri)



T.C.
KÜTAHYA DUMLUPINAR ÜNİVERSİTESİ
ŞAPHANE MESLEK YÜKSEKOKULU
KALİTE POLİTİKA BELGESİ

Araştırma-Geliştirme çalışmalarına önem vermek, ahlaki değerlere bağlılık, fedakârlık, yeniliklere açık olmak, çevreye duyarlı olmak, topluma karşı sorumlu olmak, uluslararasılaşmak temel değerlerinden ödün vermeksizin,

- Plan dönemi içerisinde kurumsal kalitenin artırılması ve sürdürülebilirliğinin sağlanması,
- Eğitim-Öğretim ve Araştırma-Geliştirme kalitesinin artırılarak ulusal ve uluslararası düzeyde rekabetin sağlanması,
- Personel verimliliğinin artırılması ve sürdürülebilirliğinin sağlanması,
- Ulusal ve uluslararası standartlar ve akreditasyonlara yönelik faaliyetlerin artırılması, stratejik amaçlarına ulaşmaya çalışan
Şaphane Meslek Yüksekokulu kalite politikası;
- Uygulamalı eğitim politikası kapsamında, paydaşların katılımı ile tüm akademik birimlerde müfredatı uygulama ağırlıklı güncelleyen; laboratuvar, bilişim ve teknolojik olanakları sürekli geliştiren,
- Girişimcilik politikası kapsamında, istihdam odaklı girişimcilik dersleri müfredatta yaygınlaştırarak, öğrencilerin girişimcilik becerilerini geliştirici aktiviteleri destekleyen,
- Teknoloji ve Bilişim Politikası kapsamında, istihdam odaklı teknoloji ve bilişim yetkinliklerinin geliştirilmesini sağlayan,
- Yaşam Boyu Öğrenme Politikası kapsamında, sürekli öğrenme alışkanlığını kazandıracak uygulamaları destekleyen ve toplum ihtiyaçlarına yönelik eğitim imkânlarını sunan,
- Eğitim ve Çevre Dostu Kampüs Politikası kapsamında, mevcut yeşil kampüs anlayışını sürdürerek eğitim kalitesini arttıran fiziki altyapının korunması ve geliştirilmesini sağlayan,
- Sosyal Üniversite Politikası kapsamında, Sosyopark uygulamasını üniversiteler için bir model haline getiren, Toplum bilincini geliştirecek etkinliklerin artırılması için çalışan, Şehir-Üniversite etkileşimini arttıracak uygulamaların geliştirilmesi için çalışan,

kalite yönetim sistemi oluşturarak, işlerliğini ve sürdürülebilirliğini sağlamaktır.



T.C.
KÜTAHYA DUMLUPINAR ÜNİVERSİTESİ
ŞAPHANE MESLEK YÜKSEKOKULU
EĞİTİM VE ÖĞRETİM POLİTİKA BELGESİ

“Alanında tercih edilen, girişimci, mesleki bilgi ve becerilere sahip mezunlar yetiştirmek” vizyonunu benimseyen, eğitimde uygulamaya yönelik ağırlığın artırılması ve Ders müfredatlarının dış paydaşların görüşleri de dikkate alınarak oluşturulması stratejik amaçları doğrultusunda faaliyetlerini planlayan, yürüten ve denetleyen Kütahya Dumlupınar Üniversitesi, eğitim-öğretim politikası kapsamında;

- Eğitim ve öğretim faaliyetlerinde memnuniyet düzeyini arttırmak,
- Eğitimde kurumsal kültürünü geliştirmek,
- Eğitim programlarında kalite ölçütlerine dayanan ve etkisi kanıtlanmış tekniklerin uygulanması, bilinmesi ve benimsenmesini sağlamak,
- Eğitim programları ortamlarının kalitesini değerlendirme ve iyileştirici çalışmalar yürütmeyi sağlamak,
- Sivil toplum ve endüstriden paydaşlar ile ilişkilerin güçlendirilmesini sağlamak,
- Paydaşların katılımı ile tüm akademik birimlerde müfredatın uygulama ağırlıklı güncellenmesi,
- Laboratuvar, bilişim ve teknolojik olanakları sürekli geliştirilmesi,
- İstihdam odaklı girişimcilik dersleri müfredatta yaygınlaştırarak, öğrencilerin girişimcilik becerilerini geliştirici aktivitelerin desteklenmesi,
- Öğrencilerin Yabancı dil becerilerini geliştirecek uygulamaların artırılması,
- İstihdam odaklı teknoloji ve bilişim yetkinliklerinin geliştirilmesinin sağlanması,
- Eğitim kalitesini arttıran fiziki altyapının korunması ve geliştirilmesinin sağlanması,

amaçlarını benimsemiştir.



T.C.

KÜTAHYA DUMLUPINAR ÜNİVERSİTESİ
ŞAPHANE MESLEK YÜKSEKOKULU
ARAŞTIRMA GELİŞTİRME POLİTİKA BELGESİ

“Bilimsel araştırma ve topluma hizmet sorumluluğuyla çeşitli alanlarda mesleki yeterliklere sahip bireyler yetiştiren eğitim ağırlıklı bir meslek yüksekokulu olmak” misyonunu benimseyen, araştırma-geliştirme çalışmalarına önem vermek ve yeniliklere açık olmak temel değerleri doğrultusunda faaliyetlerini planlayan, yürüten ve denetleyen

Şaphane Meslek Yüksekokulu,

- Araştırma faaliyetlerinde etik ilkeleri doğrultusunda, bilimsel çıktılarını ve ürünlerini artırılması için ulusal ve uluslararası alanlarda etki değeri yüksek araştırma ve geliştirme faaliyetlerini artırmak.
- Kaynakların doğru değerlendirilerek, objektif ve hesap verebilir bir şekilde bilimsel ihtiyaçlara yönelik altyapıların gelecek vizyona yönelik olarak araştırmacıların hizmetine ve kullanımına sunmaktır.
- Kurum dışı ve uluslararası çapta üniversitemize doğrudan ya da dolaylı olarak katkı sağlayacak projelerin sayısını artırmaktır.
- Kütahya Dumlupınar Üniversitesi bu araştırma hedefleri ve stratejileri doğrultusunda, araştırma-geliştirme politikası kapsamında;
- Tüm branşlarda değer ve bilgi üreten bireyler yetiştiren,
- Üniversitemiz misyonu ve vizyonu kapsamında; ulusal ve uluslararası düzeyde nitelikli bilimsel ürün çıktılarını artıran ve piyasaya kazandıran,
- Üniversite-sanayi-kamu işbirliği içinde topluma katkı sağlayacak çalışmalar yürüten,
- Üniversite bünyesinde proje etiği ile beraber proje kültürü ve iklimini yaymak adına farkındalık ve bilgi paylaşımı süreçlerini gerçekleştirmek,
- Bilimsel ürün ve akademik çalışmalara önem vererek, işbirliği ve etkileşimleri öncelikli olarak destekleyen, bir sistem kurup sürekliliğini sağlamak,

amaçlarını benimsemiştir.



T.C.

KÜTAHYA DUMLUPINAR ÜNİVERSİTESİ
ŞAPHANE MESLEK YÜKSEKOKULU
TOPLUMSAL KATKI POLİTİKA BELGESİ

Kütahya Dumlupınar Üniversitesi varoluş amacına uygun olarak kültürel, sosyal faaliyetler ve araştırma-geliştirme faaliyetleri ile yerel ve ulusal açıdan toplumsal kalkınmaya katkı sağlamayı amaçlamaktadır.

Bu doğrultuda üniversitemizin toplumsal katkı strateji ve politika belgesi;

- Yerel düzeyde kültürel ve tarihi mirasın dünyaya tanıtılmasının sağlanması,
 - Ulusal düzeyde toplum refahını arttıracak, sosyal inovasyonların sağlanması,
 - Ülke kaynaklarının verimli kullanılmasını sağlayacak sürdürülebilirlik çalışmalarının desteklenmesi,
 - Toplumda çözüm odaklı düşünen ve gelişmelere açık insanların yetiştirilmesinin sağlanması,
- için teşvik ve yardımda bulunmaktadır.