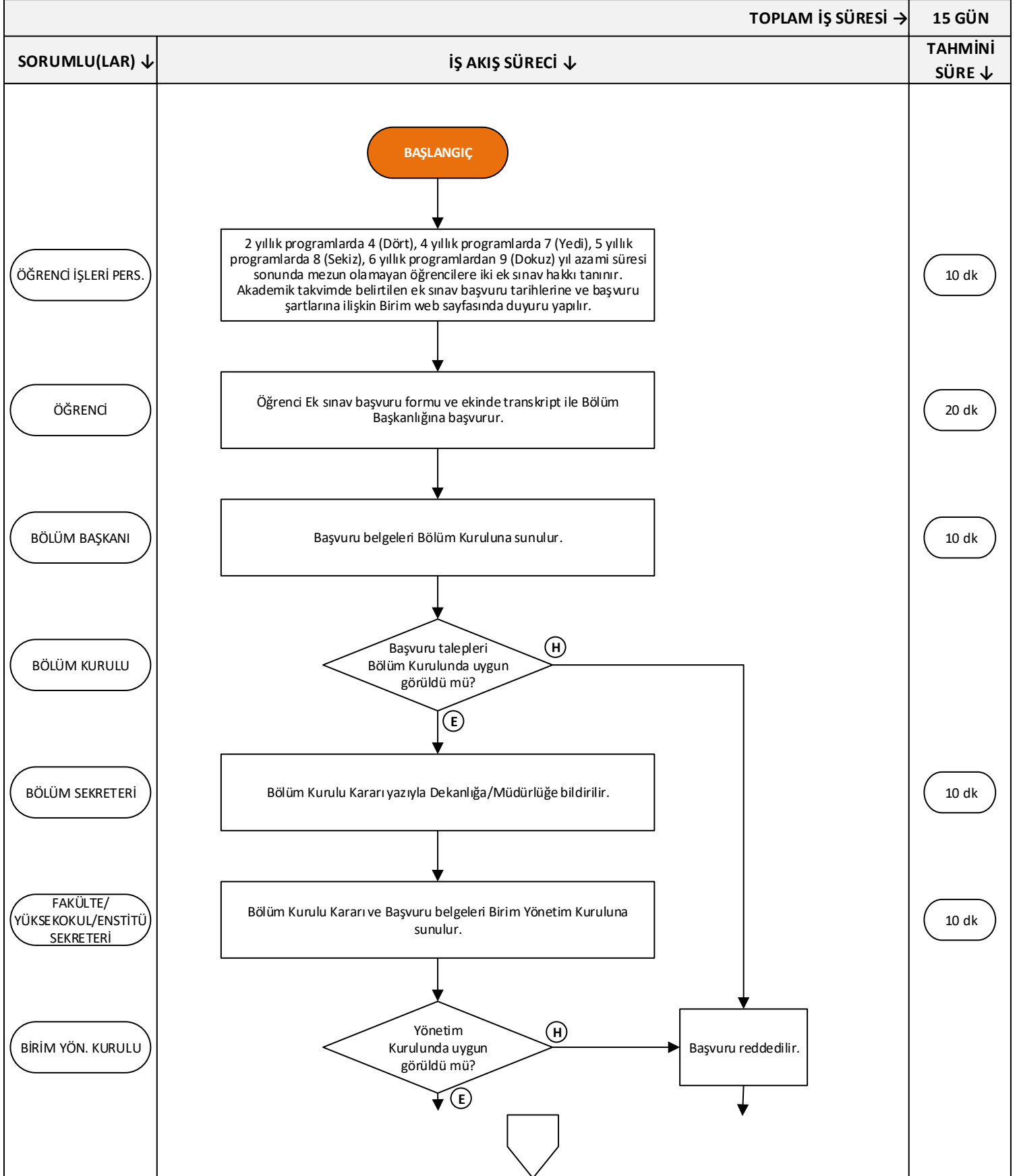




# AKADEMİK BİRİMLER İŞ AKIŞLARI

## Azami Süre - Ek Sınav İşlemleri

Doküman No	İAŞ-AB-154
İlk Yayın Tarihi	26.04.2026
Revizyon Tarihi	
Revizyon No	
Sayfa	1/2



Hazırlayan	Kontrol Eden	Onaylayan
Öğrenci İşleri Birimi	Fakülte/Yüksekokul/Enstitü Sekreteri	Dekan / Müdür



## AKADEMİK BİRİMLER İŞ AKIŞLARI

### Azami Süre - Ek Sınav İşlemleri

Doküman No	İAŞ-AB-154
İlk Yayın Tarihi	26.04.2026
Revizyon Tarihi	
Revizyon No	
Sayfa	2/2

SORUMLU(LAR) ↓		İŞ AKIŞ SÜRECİ ↓	TAHMİNİ SÜRE ↓
ÖĞRENCİ İŞL. PERS.		Öğrencilerin ek sınav tarih, saat ve salon bilgilerine ilişkin listeler oluşturulur ve web sayfasında yayınlanır.	30 dk
ÖĞRETİM ELEMANI		Sınavların yapılacağı tarih ve saatlerde sınavlar gerçekleştirilir.	5 gün
AKADEMİK PERSONEL		İlgili öğretim elamanları tarafından sınav sonuçları öğrenci işleri birimine teslim edilir ve EBYS ' ye işlenir. Birinci ek sınavlarda başarılı olamayan öğrenciler ikinci ek sınavlara katılır.	1 saat
ÖĞRENCİ İŞL. PERS.		Akademik takvimde belirtilen son güne kadar öğrencilerin not girişleri yapılır.	30 dk
		<b>BİTİŞ</b>	

Hazırlayan	Kontrol Eden	Onaylayan
Öğrenci İşleri Birimi	Fakülte/Yükseköğretim Kurumu/Enstitü Sekreteri	Dekan / Müdür