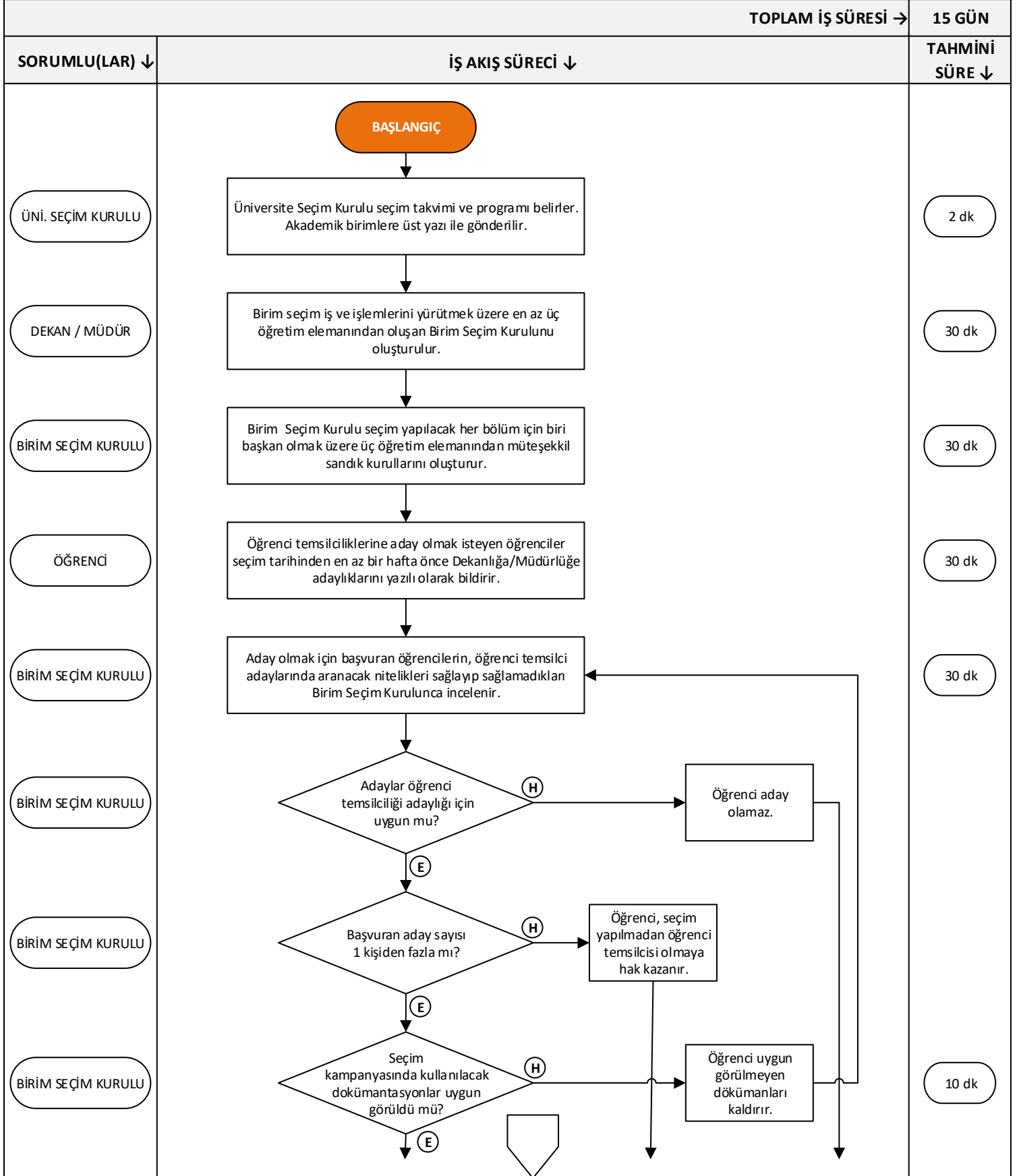




AKADEMİK BİRİMLER İŞ AKIŞLARI

Öğrenci Temsilcisi Seçim İşlemleri

Doküman No	İAŞ-Öİ-005
İlk Yayın Tarihi	26.04.2026
Revizyon Tarihi	
Revizyon No	
Sayfa	1/2



Hazırlayan	Kontrol Eden	Onaylayan
Öğrenci İşleri Birimi	Fakülte/Yükseköğretim Kurumu/Enstitü Sekreteri	Dekan / Müdür



AKADEMİK BİRİMLER İŞ AKIŞLARI

Öğrenci Temsilcisi Seçim İşlemleri

Doküman No	İAŞ-Öİ-005
İlk Yayın Tarihi	26.04.2026
Revizyon Tarihi	
Revizyon No	
Sayfa	2/2

TOPLAM İŞ SÜRESİ →		15 GÜN
SORUMLU(LAR) ↓	İŞ AKIŞ SÜRECİ ↓	TAHMİNİ SÜRE ↓
ÖĞRENCİ	Adaylığı kabul edilen öğrenciler seçimlerin yapılacağı tarihten bir önceki günün mesai bitimine kadar seçim kampanyası yürütürler.	
BİRİM SEÇİM KURULU	Hitit Üniversitesi Öğrenci Konseyi ve Öğrenci Temsilcisi Seçimi Yönergesinde belirtilen kurallar çerçevesinde, seçim takviminde belirtilen tarihte bölüm/program öğrenci temsilciliği seçimi yapılarak 1 defaya mahsus olmak üzere 2 (iki) yıl için bölüm/program öğrenci temsilcileri belirlenir.	6 saat
BİRİM SEÇİM KURULU	Seçim takviminde belirtilen tarihte, birim seçim kurulu gözetiminde, bölüm/program öğrenci temsilcilerince kendi aralarından, seçime katılanların çoğunluğuyla iki yıl için Birim öğrenci temsilcisi seçilir.	30 dk
BİRİM SEÇİM KURULU	Bölüm-program temsilcisi seçimleri ile Birim öğrenci temsilcisi seçimleri tamamlandıktan sonra, sonuçlar bir tutanağa bağlanır. Seçim tutanaklarında seçmen sayısı, kullanılan oy sayısı, geçerli oy sayısı, geçersiz oy sayısı, boş oy sayısı, adayların aldığı oy sayıları yer alır ve ilgisine göre Birim Seçim Kurulu, Sandık Kurulu Başkanı ve üyeleri tarafından imzalanır.	1 saat
BİRİM SEÇİM KURULU	Sonuçlar Birim duyuru panoları ve resmi internet sitesinde duyurulur.	10 dk
ÖĞR. İŞL. PERSONELİ	Seçim tutanaklarının birer örneği seçimler bittikten sonra resmi yazıyla Öğrenci İşleri Dairesi Başkanlığı'na ve Öğrenci Konseyi Başkanlığı'na bildirilir.	20 dk
	BITİŞ	

Hazırlayan	Kontrol Eden	Onaylayan
Öğrenci İşleri Birimi	Fakülte/Yükseköğretim Kurumu/Enstitü Sekreteri	Dekan / Müdür