



# AKADEMİK BİRİMLER İŞ AKIŞLARI

## İdari Personel Disiplin (Kademe İlerlemesinin Durdurulması) İşlemleri

Doküman No	İAŞ-AB-121
İlk Yayın Tarihi	26.04.2026
Revizyon Tarihi	
Revizyon No	
Sayfa	1/2

TOPLAM İŞ SÜRESİ →		60 GÜN
SORUMLU(LAR) ↓	İŞ AKIŞ SÜRECİ ↓	TAHMİNİ SÜRE ↓
İLGİLİ	<p>BAŞLANGIÇ</p> <p>İşlendiği iddia edilen suçla ilgili her türlü delil şikayet dilekçesine bağlanarak Dekanlığa/Müdürlüğe teslim edilir.</p>	5 dk
DISİPLİN AMİRİ	<p>Disiplin cezasını gerektiren fiil ve hallerin işlendiği tarihten itibaren nihayet 2 (iki) yıl içinde disiplin cezası verilmediği takdirde ve Disiplin Amiri olayın öğrenildiği tarihten itibaren 1 ay içerisinde disiplin soruşturması başlatmadığı durumda ceza verme yetkisi zaman aşımına uğrar.</p>	1 ay
DISİPLİN AMİRİ	<p>Disiplin soruşturması açılması uygun mu?</p>	10 dk
DISİPLİN AMİRİ	<p>Soruşturma 1 ay içerisinde açıldı mı?</p>	1 gün
DISİPLİN AMİRİ	<p>Disiplin Amiri tarafından soruşturma emri verilir. Soruşturmacı/Soruşturma Komisyonu ve katip görevlendirilerek tebliğ edilir. (Soruşturulan personelin görev ve unvanından üst unvanda olmalıdır.)</p>	1 saat
SORUŞTURMACI	<p>Soruşturmacı, tebliğ tarihinden itibaren 2 ay içerisinde soruşturmayı tamamlamalıdır. Tamamlanamayacağı durumlarda gerekçeli olarak ek süre talep edebilir.</p>	60 gün
SORUŞTURMACI	<p>Soruşturmacı, şika yetçinin şikayete konu olan olayın detaylı bilgilerini alır. Olayla ilgili delilleri toplar, bilirkişi isteye bilir, olayda tanık belirtilmesi durumunda yeminli olarak tanık ifadelerine başvurur.</p>	2 gün
SORUŞTURMACI	<p>Soruşturulan personele savunma yapması için tebliğ tarihinden itibaren en az 7 (yedi) günlük süre verilir. Savunma yapmadığı takdirde savunma hakkından feragat etmiş sayılacağı bildirilir.</p>	10 dk
SORUŞTURMACI	<p>Personel Daire Başkanlığından soruşturulan personelin daha önce disiplin cezası, ödül ve başarı durumu istenir.</p>	10 dk
SORUŞTURMACI	<p>Soruşturmacı, soruşturma belgelerini ve soruşturma raporunu (Dizi pusulası ile) hazırlayarak soruşturma onayı veren Disiplin Amirine teslim eder.</p>	10 dk
DISİPLİN AMİRİ	<p>Soruşturma usulüne uygun yapılmış mı?</p>	1 saat

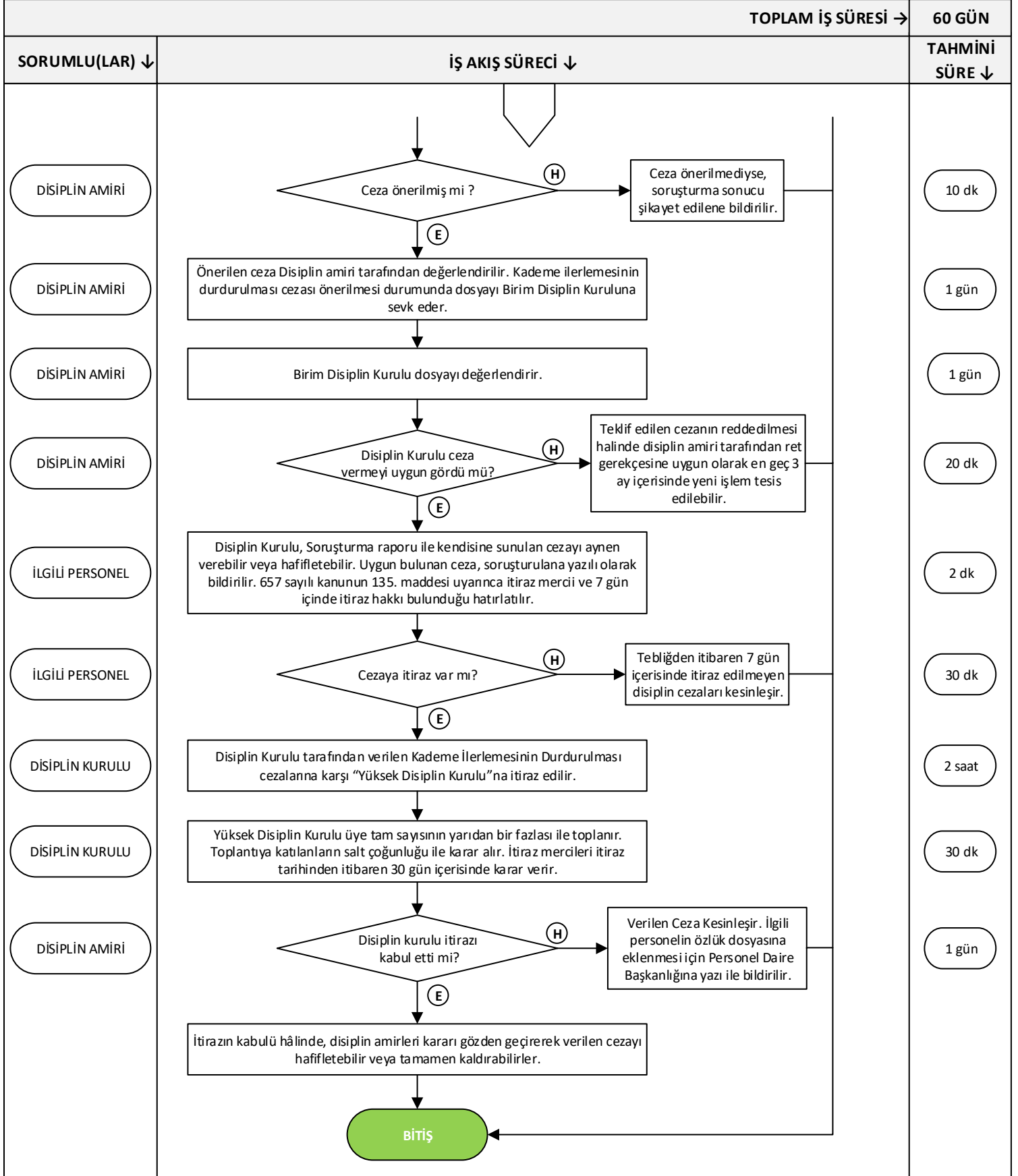
Hazırlayan	Kontrol Eden	Onaylayan
Personel İşleri Birimi	Fakülte/Yükseköğretim Kurumu/Enstitü Sekreteri	Dekan / Müdür



# AKADEMİK BİRİMLER İŞ AKIŞLARI

## İdari Personel Disiplin (Kademe İlerlemesinin Durdurulması) İşlemleri

Doküman No	İAŞ-AB-121
İlk Yayın Tarihi	26.04.2026
Revizyon Tarihi	
Revizyon No	
Sayfa	2/2



Hazırlayan	Kontrol Eden	Onaylayan
Personel İşleri Birimi	Fakülte/Yükseköğretim Kurumu/Enstitü Sekreteri	Dekan / Müdür