



**T.C.**  
**Kütahya Dumlupınar Üniversitesi**  
**Mühendislik Fakültesi**  
**Bilgisayar Mühendisliği Bölümü**

Bilgisayar Mühendisliği Bölümü Tanıtımı  
2021

# Kimdir ?

- Bilgisayar mühendisliđi, donanım cihazları, bilgisayar ađları, yazılım ve algoritmalar üzerinde alıřmalar yrten mhendislik disiplindir.
- Bilgisayar mhendisinin alıřma alanları sıralanacak olursa:
  - Yapay Zeka,
  - Siber Gvenlik,
  - Nesnelerin İnterneti,
  - Bulut Biliřim,
  - Gml Sistemler,
  - Sanal/Artırılmıř/Karma Gereklik,
  - Byk Veri,
  - ...

# Nerelerde Çalışır ?

- Bilişim Sektörü
- Yazılım/Donanım Şirketleri
- Haberleşme Sektörü
- E-Ticaret Çözümleri
- Eğitim Sektörü
- Banka - Finans
- Savunma Sanayi
- Sağlık Sektörü
- Otomotiv Sektörü
- Üniversiteler
- Kamu Kurumları
- Turizm-Eğlence-Oyun Sektörü

# Unvanları Nelerdir ?

- Bilişim Sistemleri Yöneticisi
- Yazılım Mimarı
- Ağ Yöneticisi
- Veritabanı Yöneticisi
- IT Yöneticisi
- Sistem Mühendisi
- Test Mühendisi
- Bilgisayar Sistemleri Analisti

# Bölüm Tanıtımı

1994 yılında bölüm kurulmuştur.

2005 yılında ilk öğrenciler alındı.

## Akademik Personel

- 1 Profesör
- 1 Doçent
- 5 Dr. Öğretim Üyesi
- 5 Araştırma Görevlisi

2017-2018 Güz Dönemi İtibariyle Yüksek Lisans Programına öğrenci alımı başlamıştır.

# Bölüm İdaresi



Dr. Öğr. Üye. Soydan SERTTAŞ  
(Bölüm Başkanı)



Dr. Öğr. Üye. Fırat AYDEMİR  
(Bölüm Başkan Yardımcısı)

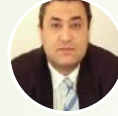


Dr. Öğr. Üye. Gürcan YAVUZ  
(Bölüm Başkan Yardımcısı)

# Akademik Kadro – Öğretim Üyeleri



Prof. Dr. Alpaslan DUYSAK



Doç. Dr. Hasan TEMURTAŞ



Dr. Öğr. Üye. Muammer AKÇAY



Dr. Öğr. Üye. Durmuş ÖZDEMİR



Dr. Öğr. Üye. Fırat AYDEMİR



Dr. Öğr. Üye. Soydan SERTTAŞ



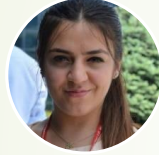
Dr. Öğr. Üye. Gürcan YAVUZ



# Akademik Kadro - Arařtırma Grevlileri



Arş. Gör. Pınar ÖZEN KAVAS



Arş. Gör. Nagihan YAĞMUR



Arş. Gör. Safa DÖRTERLER



Arş. Gör. Seyfullah ARSLAN



Arş. Gör. Hatem DUMLU



# Eđitim imkanları

## Erasmus+ Programı İle Yurtdışında Eđitim

- UNIVERSIDAD DE CANTABRIA (İspanya)
- UNIVERSIDAD DE CASTILLA-LA MANCHA (İspanya)
- VENTSPILS UNIVERSITY COLLEGE (Letonya)
- BUDAPES UNIVERSITY OF TECHNOLOGY AND ECONOMICS (Macaristan)
- POLITECHNIKA OPOLSKA (Polonya)
- UNIVERSITY OF BEIRA INTERIOR (Portekiz)
- Daha Fazla Bilgi için (<http://erasmus.dpu.edu.tr/>)

## Mevlana Programı İle Yurtdışında Eđitim

- Mevlana Deđişim Programı, yurtiçinde eđitim veren yükseköđretim kurumları ile yurtdışında eđitim veren yükseköđretim kurumları arasında öđrenci ve öđretim elemanı deđişimini mümkün kılan bir programdır.
- Daha Fazla Bilgi için (<http://mevlana.dpu.edu.tr/>)

## Diđer İmkanlar

- İsteđe bađlı İngilizce hazırlık sınıfı ve yanında isteđe bađlı ikinci bir dil eđitimi
- Çift Anadal ile çift diploma
- Farabi programı
- Yatay Geçiş imkanı

# Laboratuvar İmkanları

1 Adet Bilgisayar Laboratuvarı

1 Adet Bilgisayar Laboratuvarı

1 Adet Gömülü Sistemler Laboratuvarı

1 Adet Yapay Zeka Laboratuvarı

1 Adet Ölçme ve Devre Laboratuvarı

1 Adet Bilişim Laboratuvarı

# Bilgisayar Laboratuvarı

- 70 adet bilgisayara sahip laboratuvarında, bilgisayar donanımı ve yazılımı, bilgi teknolojilerinin kullanımı, algoritma ve bilgisayar programlama konularında öğrencilerimize uygulama yapacakları bir ortam sunulmaktadır.



# Gömülü Sistemler Laboratuvarı

- Bölümümüz Gömülü Sistemler Laboratuvarı üç ayrı laboratuvardan oluşmaktadır.

Mikrodenetleyici Laboratuvarı

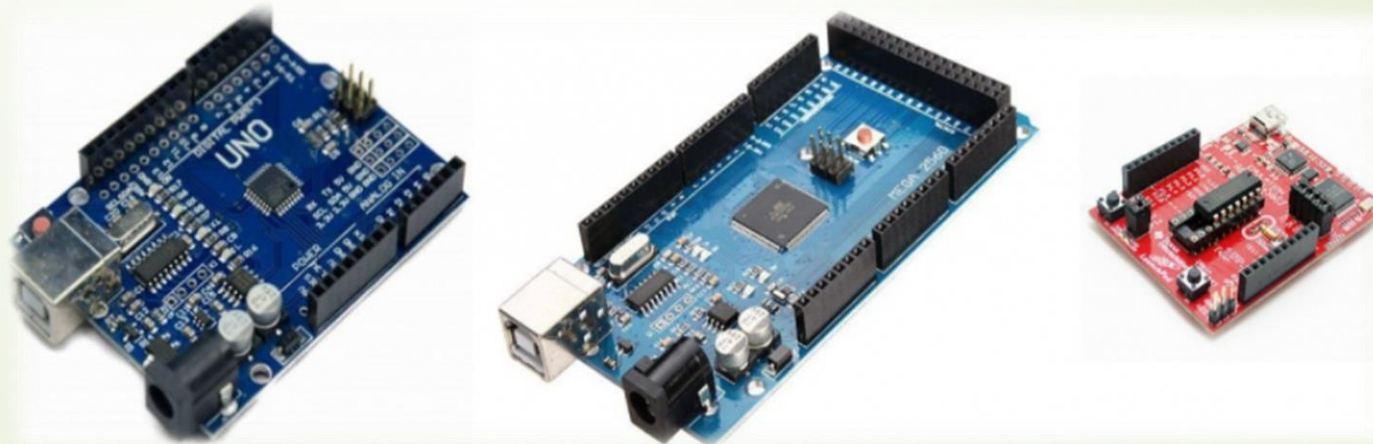
İleri Lojik Tasarım Laboratuvarı

Nesnelerin İnterneti Geliştirme Laboratuvarı



# Gömülü Sistemler / Mikrodenetleyici Laboratuvarı

- Bu laboratuvarın amacı öğrencileri mikrodenetleyicilerin yazılımı ve donanımı konusunda eğitmek, mikrodenetleyici çağında ihtiyaç duyacakları tecrübeleri kazandırmaktır. Laboratuvarda Arduino Uno, Arduino Mega ve Texas Instruments firmasının MSP430 Mikrodenetleyici eğitim setleri, bunların çevre birimleri, sensör kartları vb. birçok ara donanım ögesi bulunmaktadır. Slaytın devamında bu kitlelere ait görseller paylaşılmıştır.





# Gömülü Sistemler / İleri Lojik Tasarım Laboratuvarı

- Bu laboratuvarın amacı öğrencilerin ikinci sınıfta görmüş oldukları lojik dersini bir adım ileriye taşımaktır. Tasarlamak istedikleri lojik yapıları kapı entegreleri ile değil de FPGA platformlarında VHDL dilini kullanarak geliştirebildikleri bir laboratuvar ortamı sağlar. Laboratuvarda 25 adet Basys2 geliştirme kartı bulunmaktadır. Aynı zamanda daha ileri uygulamalar geliştirmek isteyen yüksek lisans öğrencilerinin kullanımı için Genesys Virtex-5 ve Spartan-3E 1600 geliştirme kartları içermektedir.





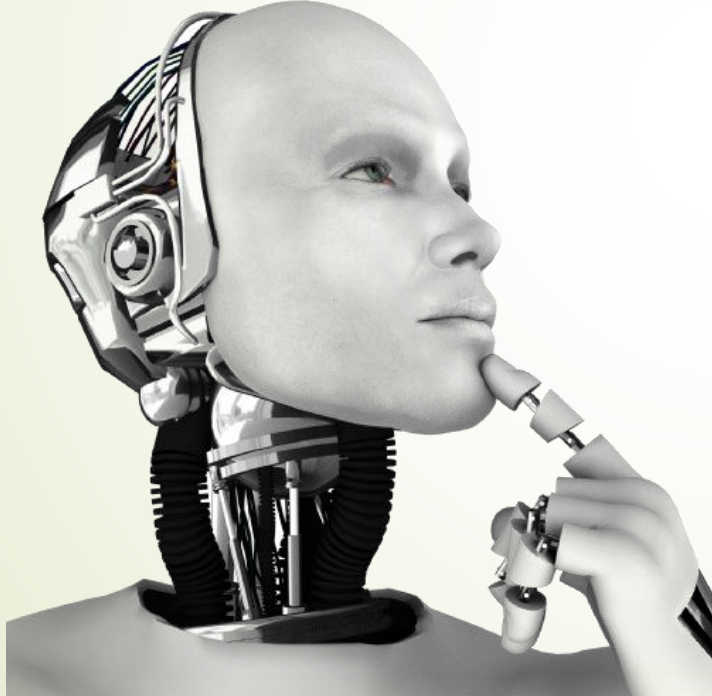
# Gömülü Sistemler / Nesnelerin İnterneti Geliştirme Laboratuvarı

- Son dönemlerin popüler konularından biri olan Nesnelerin İnterneti üzerine çalışmalar yapılmasına olanak sağlayan bu laboratuvarımızda 30 adet NodeMCU uygulama kartı bulunmaktadır. Aynı zamanda 30 adet Raspberry Pi 3 Model B+ kiti ile, başka bir kart PC olan Beagleboard geliştirme kartı da yer almaktadır.



# Yapay Zeka Laboratuvarı

- Yapay Zeka Laboratuvarı, Makine Öğrenimi, Derin Öğrenme, Bilgisayarlı Görü ve Büyük Veri konularında, temel ve uygulamalı arařtırmalar yürütmektedir.



# Ölçme ve Devre Laboratuvarı

- Laboratuvarımız 20 kişilik kapasiteye sahiptir. AC-DC Güç Kaynakları ve Osiloskop cihazlarımız bulunmaktadır.





# Lojik Tasarım Laboratuvarı

- Boolean cebri ile ilgili devreler, dijital karşılaştırıcı tasarımı, kombinezonsal devre gerçekleştirme, aritmetik işlem devreleri (toplama ve çıkarma), kapı elemanlarıyla kod dönüştürücü ve kodlayıcı tasarımı, dijital sistemlerde ortak yol tasarımı, kodlayıcı ve kod çevirici devresi ve sayıcı tasarımı deneyleri yapılmaktadır. Laboratuvarın kapasitesi 20 kişiliktir.



# Teknik Dersler

- Teknik dersler laboratuvar ortamında yapılmaktadır. Öğrenciler ders dışından laboratuvarları serbestçe kullanabilmektedir.

