

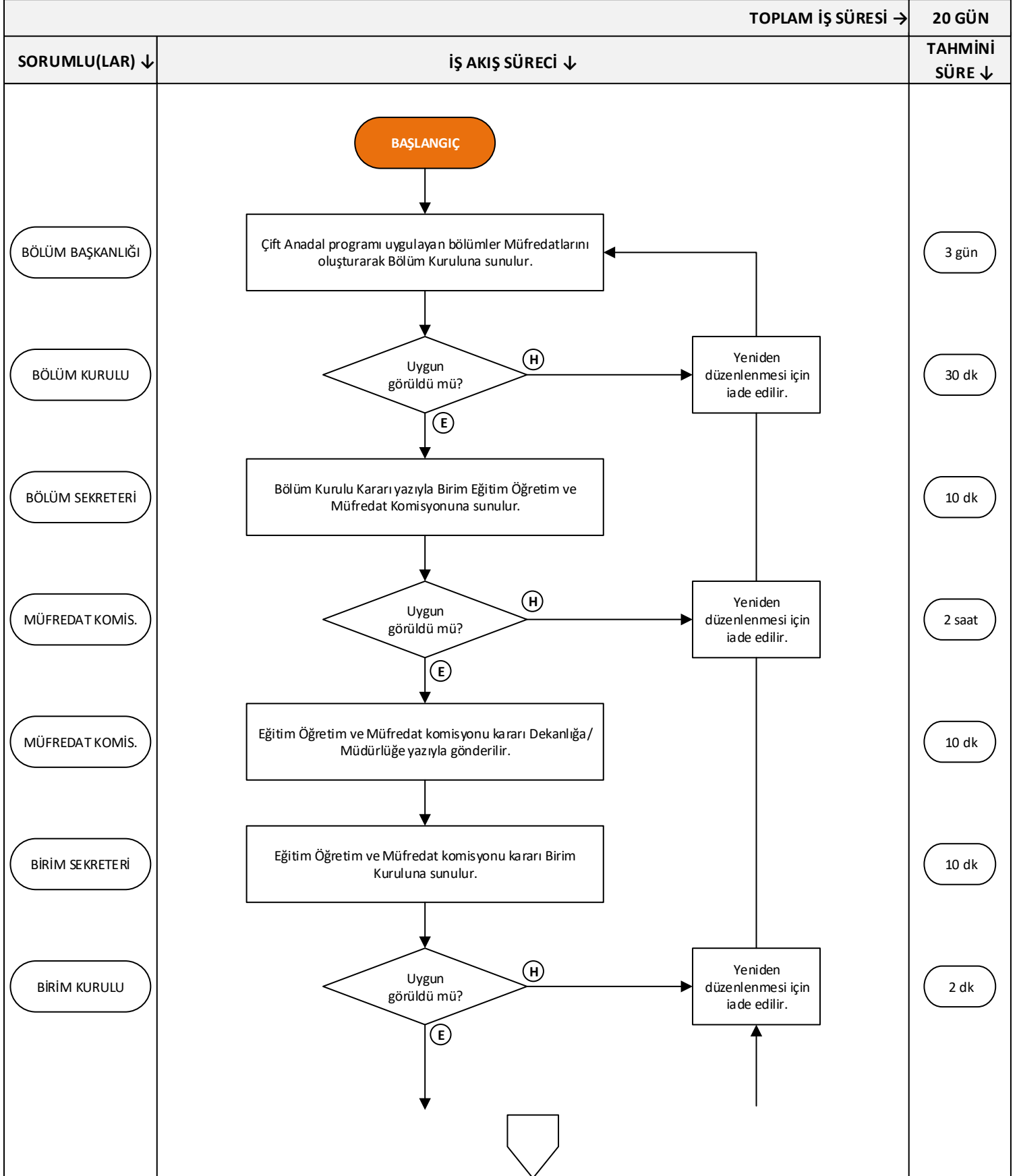


Kocaeli University
MİMARLIK FAKÜLTESİ

AKADEMİK BİRİMLER İŞ AKIŞLARI

Çift Anadal Programı Müfredat Belirleme İşlemleri

Doküman No	İAŞ-AB-157
İlk Yayın Tarihi	26.04.2026
Revizyon Tarihi	
Revizyon No	
Sayfa	1/2



Hazırlayan	Kontrol Eden	Onaylayan
Öğrenci İşleri Birimi	Fakülte/Yükseköğretim Kurumu/Enstitü Sekreteri	Dekan / Müdür



Kocaeli University
MİMARLIK FAKÜLTESİ

AKADEMİK BİRİMLER İŞ AKIŞLARI

Çift Anadal Programı Müfredat Belirleme İşlemleri

Doküman No	İAŞ-AB-157
İlk Yayın Tarihi	26.04.2026
Revizyon Tarihi	
Revizyon No	
Sayfa	2/2

TOPLAM İŞ SÜRESİ →		20 GÜN
SORUMLU(LAR) ↓	İŞ AKIŞ SÜRECİ ↓	TAHMİNİ SÜRE ↓
PERS. İŞL. PERSONELİ	Komisyon ve Birim Kurul kararları yazıyla Eğitim Komisyonu ve Senato'ya sunulmak üzere Öğrenci İşleri Dairesi Başkanlığı'na gönderilir.	10 dk
ÖİDB	Müfredat değişikliği kurul kararları ve ekleri Üniversite Eğitim Komisyonuna sunulur.	10 dk
KOMİSYON	Uygun görüldü mü? (H)	20 dk
ÖİDB	Yeniden düzenlenmesi için iade edilir.	
ÖİDB	Üniversite Eğitim Komisyonu Kararı senato'ya sunulur.	10 dk
SENATO	Uygun görüldü mü? (H)	
ÖİDB	Senatoda alınan kararlar yazılı olarak birimlere gönderilir.	10 dk
ÖĞRENCİ İŞLERİ PERS.	Öğrenci İşleri Birimi oluşturulan Çift Anadal Müfredatını ÜBYS üzerinden ders kataloğuna işler ve yeni öğretim planlarını oluşturur. Oluşturulan Müfredata göre Çift Anadal öğrencileri ilgili dersleri alır.	1 hafta
	BİTİŞ	

Hazırlayan	Kontrol Eden	Onaylayan
Öğrenci İşleri Birimi	Fakülte/Yükseköğretim Kurulı/Enstitü Sekreteri	Dekan / Müdür