

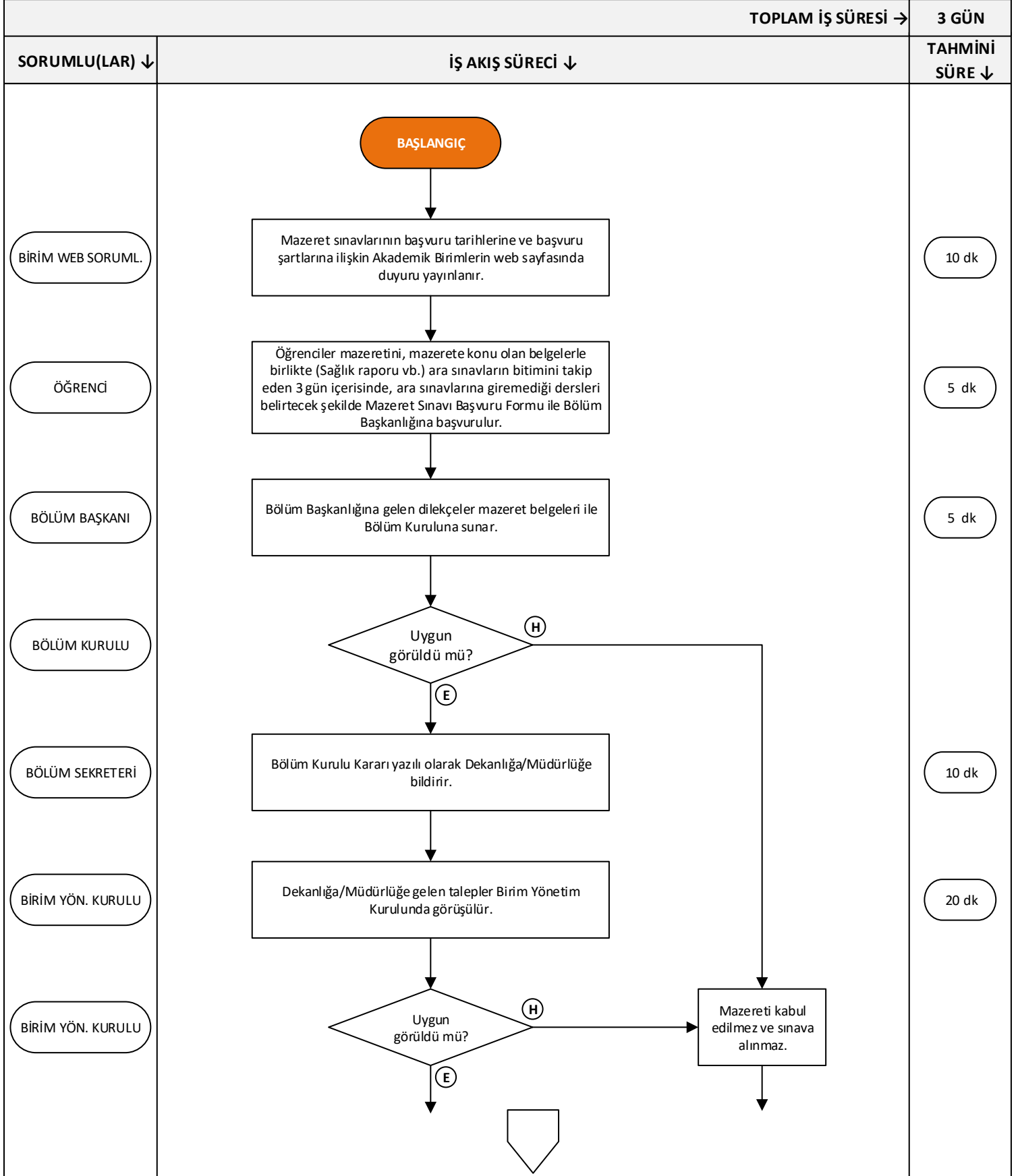


Kırıkkale Dumlupınar Üniversitesi  
MİMARLIK FAKÜLTESİ

## AKADEMİK BİRİMLER İŞ AKIŞLARI

### Mazeret Sınavı İşlemleri

|                  |            |
|------------------|------------|
| Doküman No       | İAŞ-AB-175 |
| İlk Yayın Tarihi | 26.04.2026 |
| Revizyon Tarihi  |            |
| Revizyon No      |            |
| Sayfa            | 1/2        |



| Hazırlayan            | Kontrol Eden                              | Onaylayan     |
|-----------------------|---|---------------|
| Öğrenci İşleri Birimi | Fakülte/Yükseköğretim Enstitüsü Sekreteri | Dekan / Müdür |



Kütahya Dumlupınar Üniversitesi  
MİMARLIK FAKÜLTESİ

## AKADEMİK BİRİMLER İŞ AKIŞLARI

### Mazeret Sınavı İşlemleri

|                  |            |
|------------------|------------|
| Doküman No       | İAŞ-AB-175 |
| İlk Yayın Tarihi | 26.04.2026 |
| Revizyon Tarihi  |            |
| Revizyon No      |            |
| Sayfa            | 2/2        |

| SORUMLU(LAR) ↓      |  | İŞ AKIŞ SÜRECİ ↓   | TOPLAM İŞ SÜRESİ → | 3 GÜN          |
|---------------------|--|--|--------------------|----------------|
|                     |  |  |                    | TAHMİNİ SÜRE ↓ |
| BÖLÜM BAŞKANI       |  | Mazeret sınavlarına katılacak öğrencilere ve mazeret sınavlarının tarih, saat ve salon bilgilerine ilişkin liste hazırlanır. |                    | 20 dk          |
| BİRİM WEB SORUML.   |  | Hazırlanan listeler Birim web sayfasında yayınlanır.   |                    | 10 dk          |
| ÖĞRENCİ             |  | Öğrenci duyuruda belirtilen tarih, yer ve saatte sınava katılır.   |                    | 40 dk          |
| ÖĞR. İŞL. PERSONELİ |  | İlgili öğretim elemanı tarafından yapılan mazeret sınavı sonuçları EBYS sistemi üzerinden yayınlanır.                        |                    | 10 dk          |
|                     |  | BITİŞ  |                    |                |

| Hazırlayan            | Kontrol Eden                                   | Onaylayan     |
|-----------------------|--|---------------|
| Öğrenci İşleri Birimi | Fakülte/Yükseköğretim Kurumu/Enstitü Sekreteri | Dekan / Müdür |